

ご 注 意

地盤の許容応力度及び基礎杭の許容支持力は、国土交通大臣の定める方法によって地盤調査を行い、その結果に基づき定めなければならないと規定されています。（建築基準法施行令第93条）

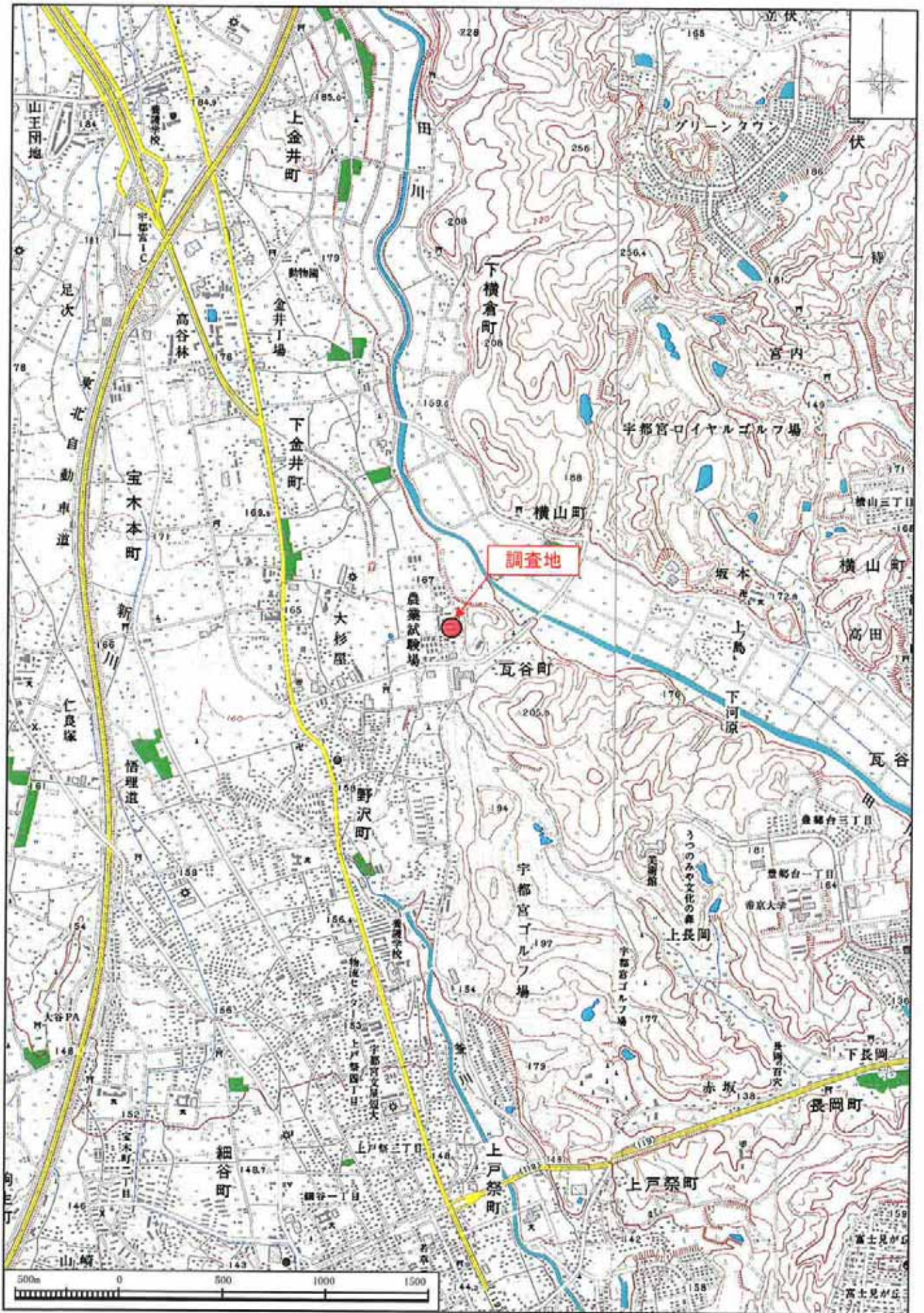
地盤構成並びに各地層の性状は、場所ごとに千差万別であることから、敷地（状況においてはその周辺も含めて）の地盤調査によって地盤構成等を的確に把握し、その結果に基づいて建物をどの地層に支持させるかを決定する必要があります。

したがって、本資料は計画段階における参考資料としてご活用ください。

栃木県県土整備部建築課

調査地案内図

縮尺 S=1 : 25,000



ボーリング柱状図

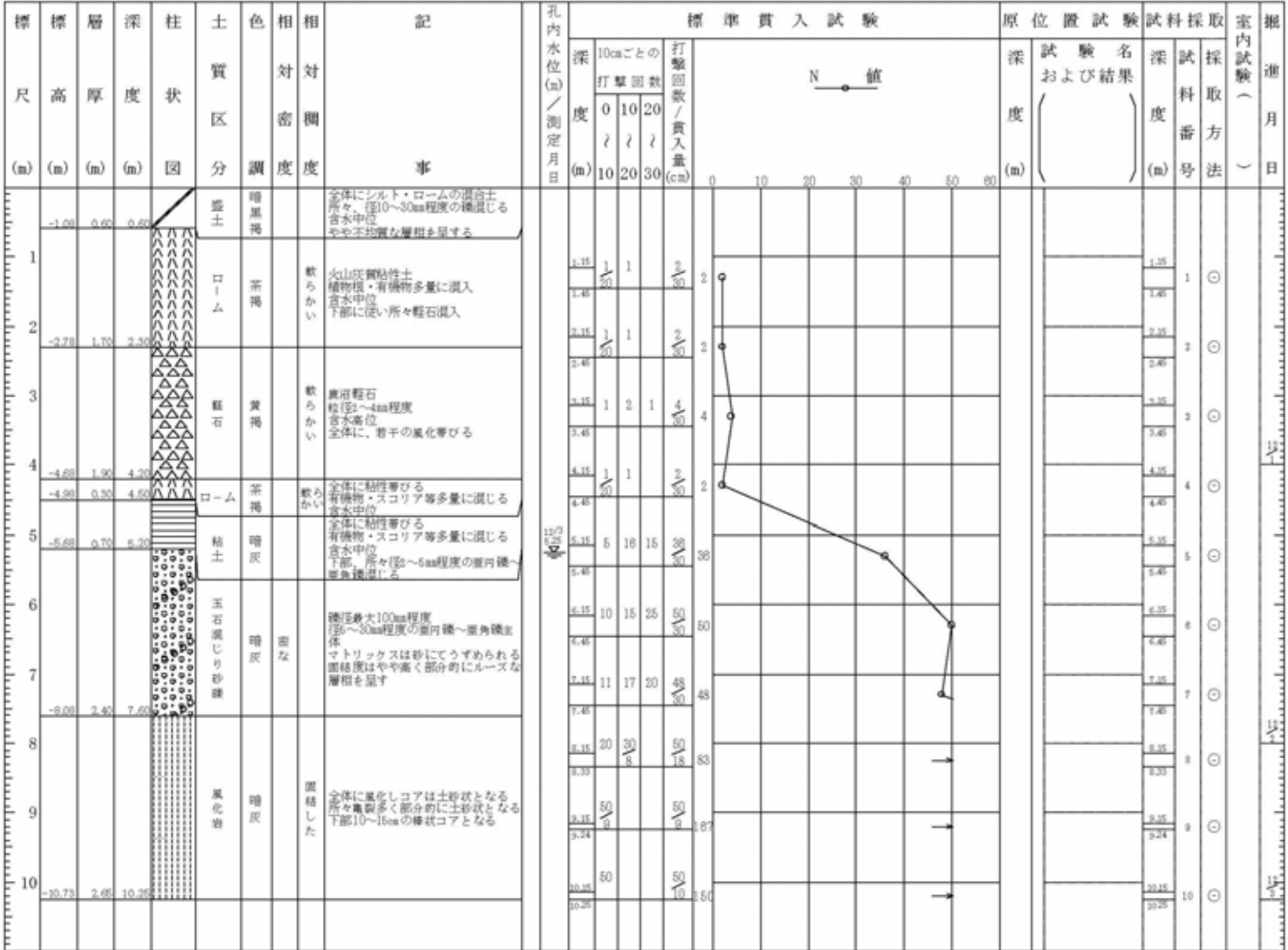
調査名 農業試験場作物品質調査棟新築工事

ボーリングNo.							
----------	--	--	--	--	--	--	--

事業・工事名

シートNo.

ボーリング名	No. 1		調査位置	宇都宮市瓦谷町1080			北緯	
発注機関	栃木県			調査期間	平成20年12月1日～20年12月3日		東経	
調査業者名				主任技師	現場代理人	コア鑑定者	ボーリング責任者	
孔口標高	KEM -0.48m	角 180° 上 90° 下 0°	方 270° 北 0° 西 180° 東 90°	地盤勾配 鉛直90° 水平0°	使用機種	試錘機 TOHO-D0-D LxS0	ハンマー 落下用具 半自動型ハンマー	
総掘進長	10.25m				エンジン	NS-8	ポンプ	BG-3CL



ボーリング柱状図

調査名 農業試験場作物品質調査棟新築工事

ボーリングNo.									
----------	--	--	--	--	--	--	--	--	--

事業・工事名

シートNo.

ボーリング名	No. 2	調査位置	宇都宮市瓦谷町1080				北緯	
発注機関	栃木県		調査期間	平成20年12月4日～20年12月5日		東経		
調査業者名			主任技師	現場代理人	コアダ定者	ボーリング責任者		
孔口標高	KEM -0.73m	角			地盤勾配	使用機種	試験機	ハンマー
総掘進長	10.25m	度			鉛直	試錘機	落下用具	半自動型ハンマー
					水平	エンジン	ポンプ	BG-3CL
					90°	YBM-05DA-2型		
					0°	NS-8		

標高 (m)	層厚 (m)	深度 (m)	柱状図	土質区分	色	相対密度	相対稠度	相対稠度	記号	標準貫入試験	原位置試験	試験採取	室内試験	掘進
-1.33	0.60	0.60		盛土	暗黒褐色				全体にシルト・ロームの混合土所々径20mm程度の礫混入する含水中位やや不均質な層相を呈す	1.15		1	○	
-2.53	1.20	1.80		ローム	茶褐色		軟らかい		火山灰質粘性土植物根・有機物多量に混入含水中位所々軽石を多量に混入する	1.40		2	○	
-4.03	2.70	3.30		粘土	黄褐色		軟らかい		泥状軽石粒径2~4mm程度含水高化全体に若干の風化帯びる	2.15		2	○	
-4.83	0.80	4.10		ローム	茶褐色		軟らかい		全体に粘性帯びる含水中位有機物・スコリア等多量に混じる	2.40		3	○	
-5.33	0.40	4.50		粘土	暗褐色		硬い		全体に粘性帯びる含水中位有機物・スコリア等多量に混じる下部、全体に腐炭質を呈す	3.15		4	○	
-6.03	0.70	5.20		粘土	暗褐色		硬い		砂粒最大100mm程度径5~30mm程度の鋭角礫～亜角礫主体マトリックスは膠にてうずめられる固結度はやや高く部分的にルースな層相を呈す	4.45		5	○	
-7.13	1.10	6.30		粘土	暗褐色		硬い		砂粒最大100mm程度径5~30mm程度の鋭角礫～亜角礫主体マトリックスは膠にてうずめられる固結度はやや高く部分的にルースな層相を呈す	5.15		6	○	
-8.13	1.00	7.30		粘土	暗褐色		硬い		砂粒最大100mm程度径5~30mm程度の鋭角礫～亜角礫主体マトリックスは膠にてうずめられる固結度はやや高く部分的にルースな層相を呈す	6.15		7	○	
-9.13	1.00	8.30		粘土	暗褐色		硬い		砂粒最大100mm程度径5~30mm程度の鋭角礫～亜角礫主体マトリックスは膠にてうずめられる固結度はやや高く部分的にルースな層相を呈す	7.45		8	○	
-10.88	1.85	10.25		風化岩	暗灰/灰褐色		固結した		全体に風化帯び土砂化となる亀裂多く部分的に土砂状となる下部、15cmの棒状コアとなる	8.15		9	○	
										9.35		10	○	
										10.15				
										10.25				