

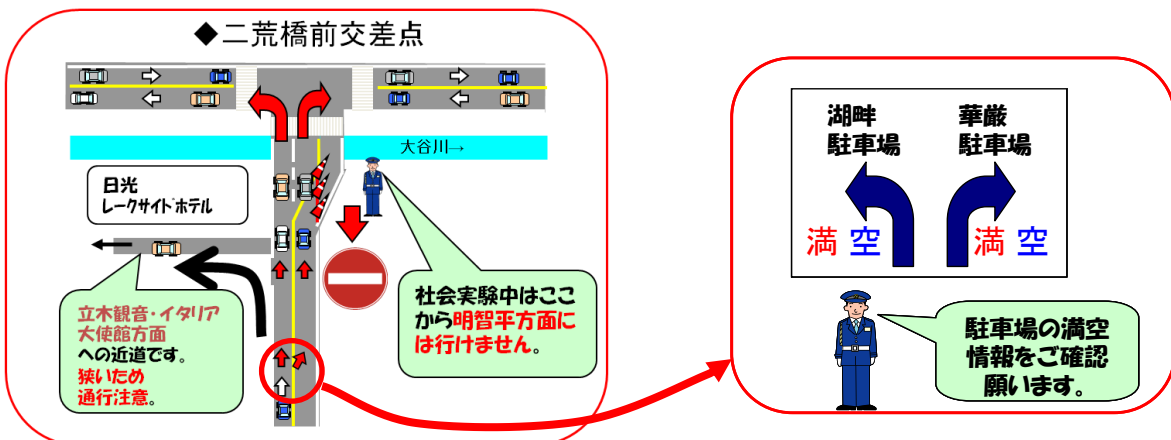
# 社会実験概要図

29日(土)、30日(日)  
10:00~16:00

清滝IC→  
宇都宮



◆社会実験中、中宮祠地区から明智平方面へは「行けません」のでご注意ください。 ※緊急車両は除く



※駐車場満空情報をご確認いただけますよう御協力願います

<中宮祠地区交通対策協議会【事務局】>

栃木県日光土木事務所  
企画調査課 0288-53-1212

日光市役所  
都市計画課 0288-21-5102

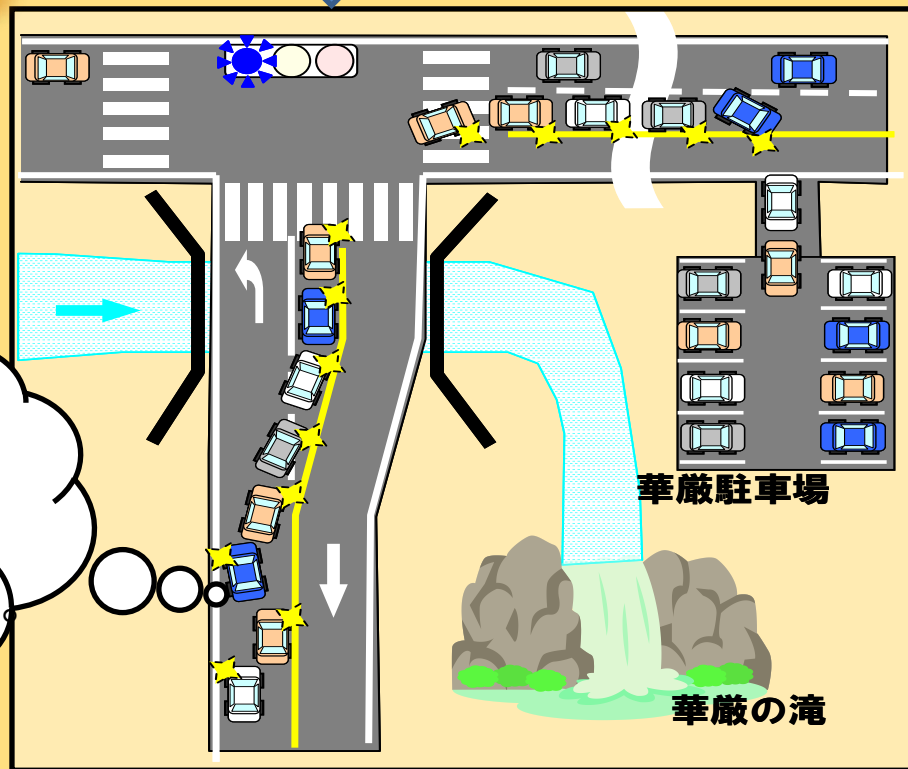
# 日光中宮祠地区 渋滞対策社会実験

平成23年10月29日(土)、30日(日)  
10:00~16:00



いろは坂を登った奥日光の玄関口である二荒橋前交差点では、駐車場待ち車両の影響が円滑な通行を阻害しています。

信号が青なのに  
進めない。  
左折方向にも  
駐車場はあるのに...



< 中宮祠地区交通対策協議会 >