

五行川遊水地群が洪水調節効果を発揮！

～台風第19号における五行川の被害軽減～



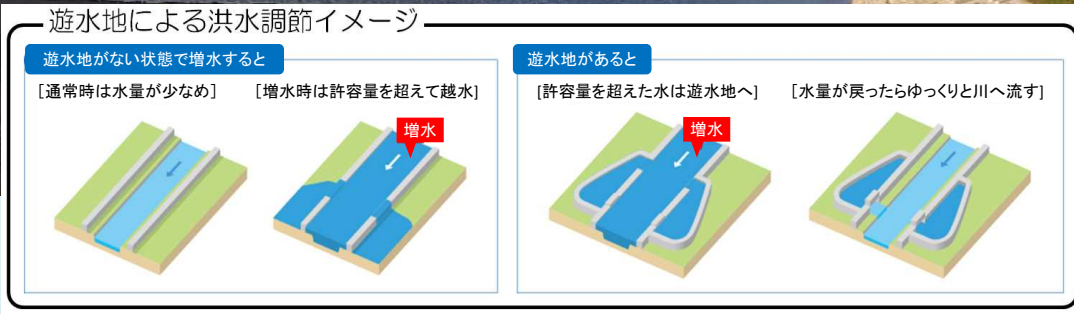
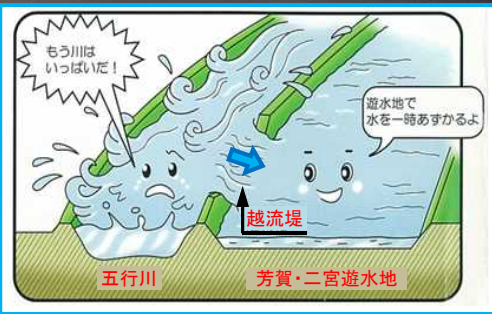
【芳賀遊水地】
⇒流入量 7.8万m³
25mプール約217杯分(※)

【芳賀遊水地】
・右岸池と左岸池の2池から構成
・面積 19ha
・調節容量 約35万m³
・調節量 10m³/s

芳賀遊水地（左岸池）

越流堤

五行川



【二宮遊水地】
・右岸池と左岸池の2池から構成
・面積 40ha
・調節容量 約81万m³
・調節量 15m³/s

二宮遊水地（右岸池）

越流堤

五行川

【二宮遊水地】
⇒流入量 51万m³
25mプール約1417杯分(※)

【五行川遊水地群の効果】

- ▶台風第19号により増水した五行川の水を
 - 芳賀遊水地では 25mプールの約217杯分を貯留(※)
 - 二宮遊水地では 25mプールの約1417杯分を貯留(※)
- ▶その結果・・・
各遊水地の下流で五行川の水位上昇を抑制する事が出来ました。
⇒洪水調節効果

※このほか、河川水位の上昇抑制として、周辺の圃場整備事業による水田の洪水緩和機能（雨水の貯留、浸透、流出量の抑制）が要因としてあげられます。

※25mプールサイズを幅12m×長さ25m×深さ1.2mとして、1杯当たり360m³で計算。