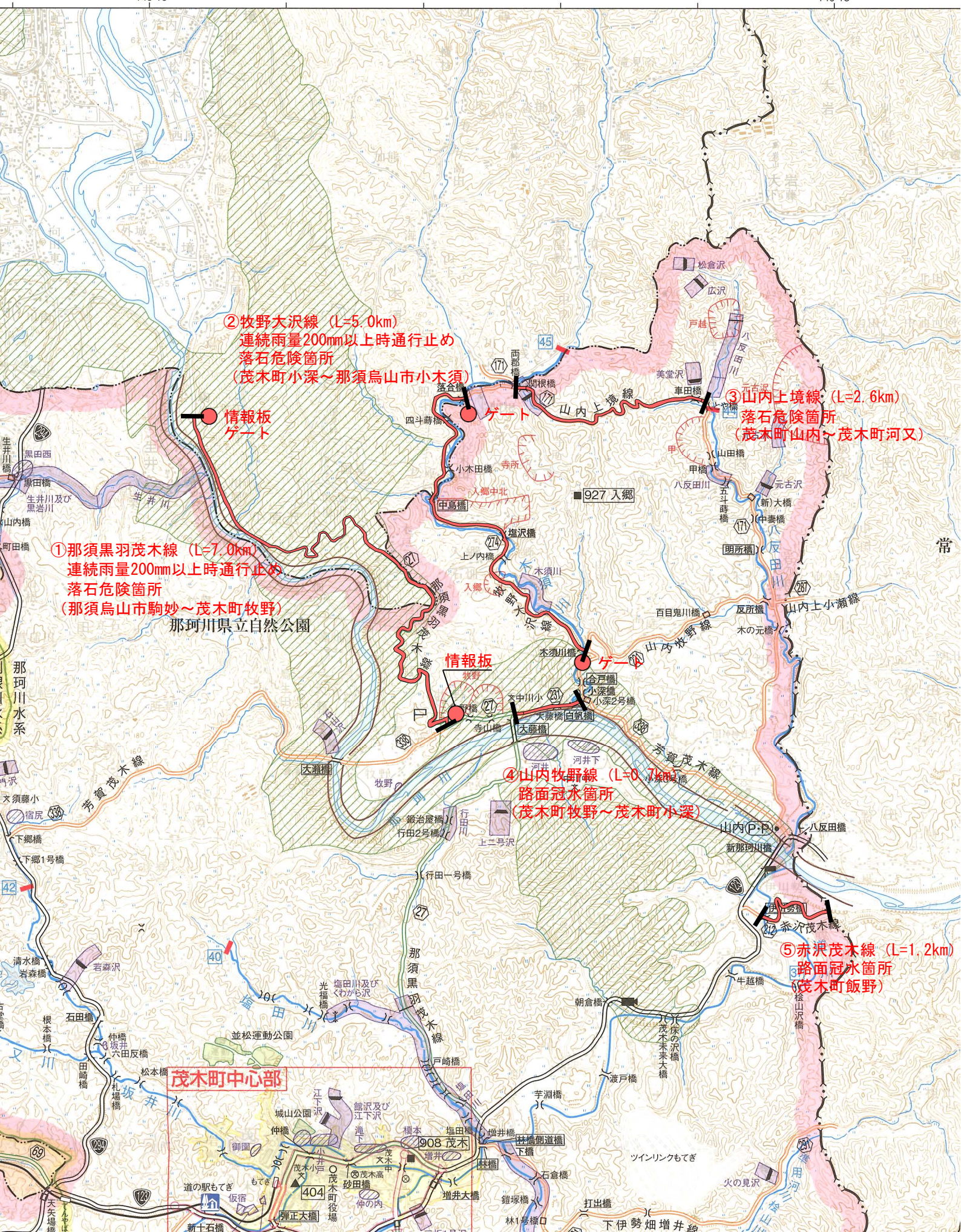


大雨により交通規制になる恐れがある区間

S=1:50,000

140°10'

140°15'



② 牧野大沢線 (L=5.0km)
連続雨量200mm以上時通行止め
落石危険箇所
(茂木町小深～那須烏山市小木須)

③ 山内土境線 (L=2.6km)
落石危険箇所
(茂木町山内～茂木町河又)

① 那須黒羽茂木線 (L=7.0km)
連続雨量200mm以上時通行止め
落石危険箇所
(那須烏山市駒妙～茂木町牧野)
那珂川県立自然公園

④ 山内牧野線 (L=0.7km)
路面冠水箇所
(茂木町牧野～茂木町小深)

⑤ 赤沢茂木線 (L=1.2km)
路面冠水箇所
(茂木町飯野)

茂木町中心部

908 茂木

404

908 茂木

404