

巴波川地下捷水路整備スケジュール

令和3年5月時点

令和元年度	降雨解析・被災状況整理、被災要因検証、対策検討
令和2年度	対策方針決定・測量調査・施設概略設計・事業着手
令和3年度	施設詳細設計・各種調査・用地調査・用地交渉・買収補償
令和4年度	用地交渉・買収補償・地下トンネル工事着手
令和5年度	地下トンネル工事
令和6年度	地下トンネル工事
令和7年度	地下トンネル工事完成

概ね5年間

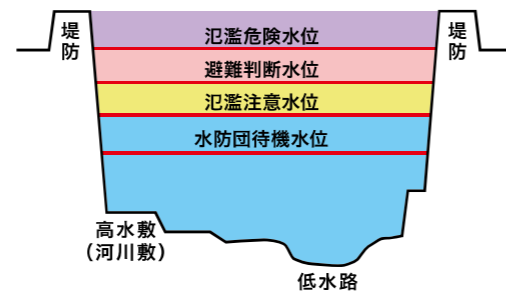
更なる浸水対策の推進

令和元年東日本台風による洪水と同規模の洪水に対する浸水被害の解消を目指すため、栃木県と栃木市が協力し、更なる浸水対策を推進します。

- 県・・・地下捷水路下流の河道掘削・堤防強化、中心市街地区間の巴波川本川護岸の嵩上げ等
- 市・・・巴波川に流入する普通河川における調節池整備、公共施設貯留浸透施設整備、田んぼダム等

コラム ～川の水と避難等の目安～

- 氾濫危険水位
市町の避難指示の発令の目安となる水位
洪水により相当の家屋浸水等の被害を生じる氾濫の起こるおそれがある水位
- 避難判断水位
市町の高齢者等避難開始の発令の目安となる水位
住民生活の氾濫に関する情報への注意喚起となる水位
- 氾濫注意水位
災害発生を警戒すべき水位
水防団の出動の目安となる水位
- 水防団待機水位
水防団が出動するために待機する水位



河川水位・雨量情報の電話による提供

- 24時間常に1時間毎に更新された河川水位・雨量情報を提供しています。
- 河川水位・雨量情報の順に情報が流れます。
- 1回の所要時間は約3分程度です。

栃木土木事務所管内
☎(0282)23-5754,5764,5765



リアルタイム雨量河川水位観測情報

- 県土整備部で観測している県内各地の「降雨状況」「雨量観測局からの情報」及び「河川水位状況」「河川水位観測局からの情報」等をリアルタイム(1時間毎に更新)で提供しています。

URL <http://www.dif.pref.tochigi.lg.jp>



- 巴波川の河川激甚災害対策特別緊急事業について
巴波川の浸水対策について、概要やスケジュール等の情報を栃木土木事務所ホームページで配信しています。
※ホームページURL: <https://www.pref.tochigi.lg.jp/h55/documents/uzumagawa.html>
※携帯電話をお持ちの方は、右記の読み取り用バーコードを携帯電話で読み取ることで、ホームページをご覧になることができます。
- 本資料の写真の一部は、栃木市から提供いただいております。



栃木県 栃木土木事務所(下都賀庁舎)

〒328-8504 栃木県栃木市神田町6-6 下都賀庁舎
TEL:0282-23-3434(整備部) FAX:0282-23-3469
E-mail: tochigi-dj@pref.tochigi.lg.jp

令和元年東日本台風(台風第19号)

利根川水系 うずまがわ 巴波川 河川激甚災害対策 特別緊急事業

一級河川巴波川(栃木市万町付近)
【平常時】



一級河川巴波川(栃木市万町付近)
【令和元年東日本台風 浸水状況】

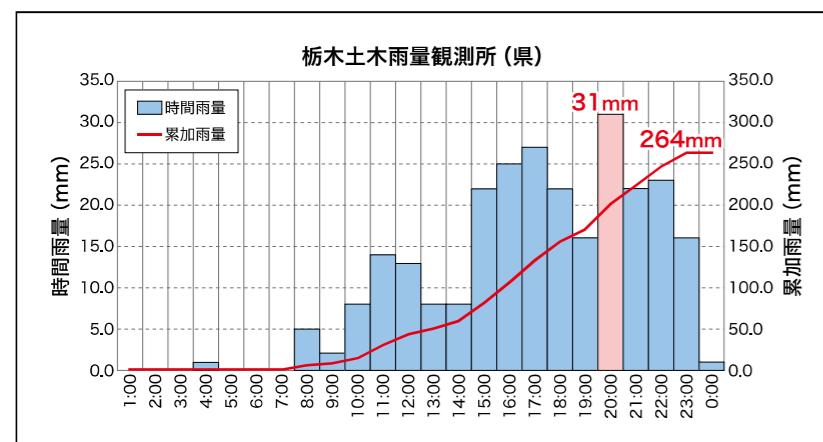
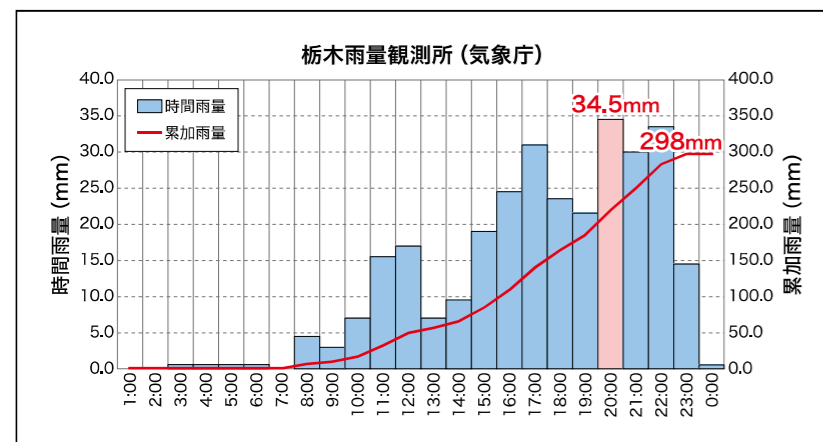


令和元年東日本台風（台風第19号）における降雨状況

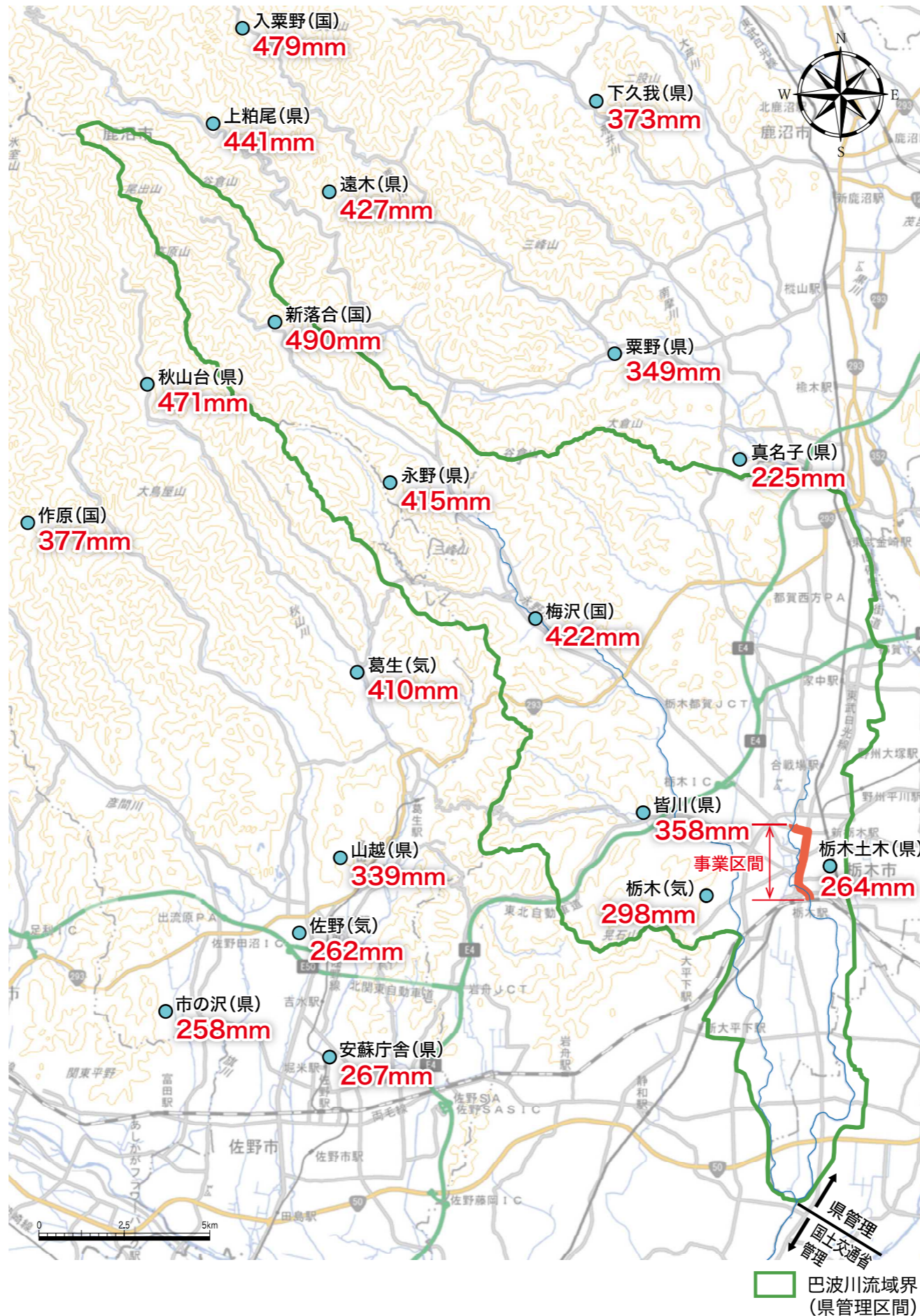
■降雨状況

令和元年東日本台風に伴う豪雨により、栃木県では広範囲にわたり大雨特別警報が発表されるなど記録的な大雨となりました。

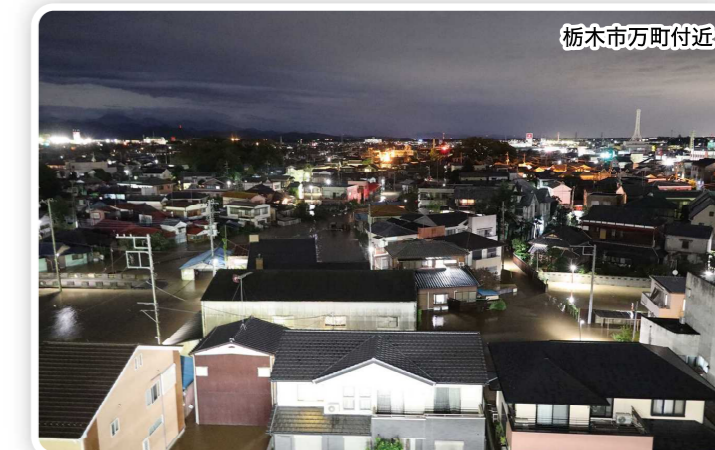
巴波川流域内の栃木雨量観測所では、日雨量298mmを観測しました。



■巴波川周辺の観測所日雨量（令和元年10月12日）



■市街地浸水状況



■大通り（主）栃木藤岡線）浸水状況



【位置図】

- 河川名：一級河川利根川水系巴波川
- 市町村名：栃木県栃木市、小山市
- 流域面積：約218km²
- 県管理区間河川延長：約16.3km
- 河床勾配：1/250～1/700程度

■流域の概要

巴波川は、思川小倉堰の分水を始端として水田からの排水及び原野の湧水等を併せて南流し、栃木市街地を貫流した後、永野川が合流し、終端で渡良瀬川に合流する一級河川です。



巴波川 浸水被害の状況

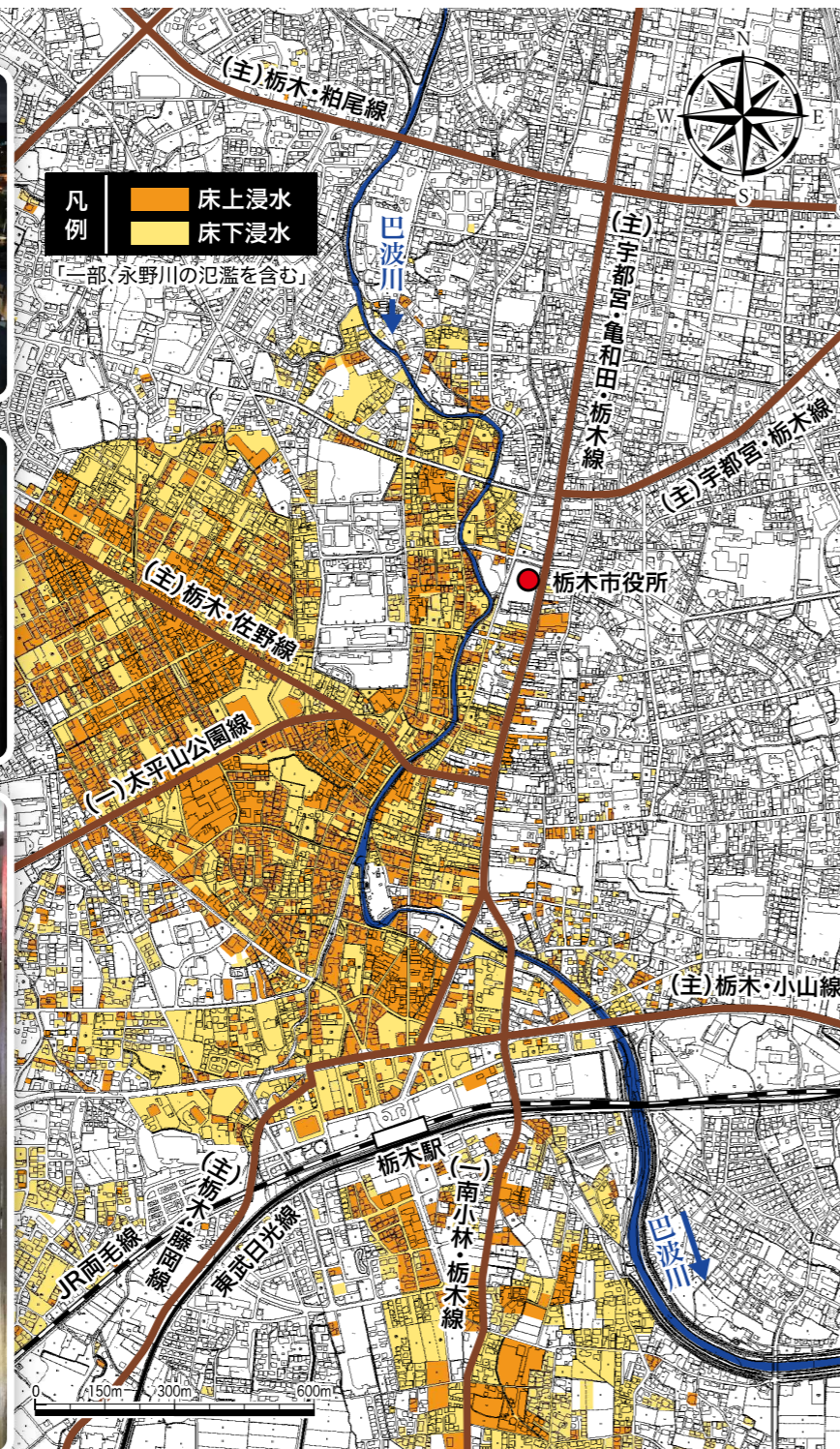
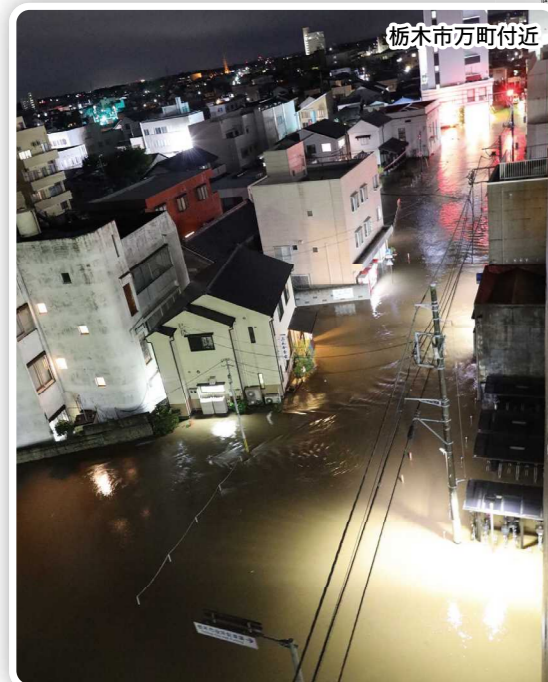
■令和元年東日本台風（台風第19号）

令和元年東日本台風に伴う豪雨により、栃木県では広範囲にわたり大雨特別警報が発表されるなど記録的な大雨となりました。特に巴波川流域では、10月11日から13日にかけて栃木雨量観測所で総雨量305mmを記録する大雨となり、栃木市中心市街地区間では、河川の溢水により甚大な被害が発生しました。

浸水面積	床上浸水	床下浸水
約218ha	1,217戸	996戸
	合計2,213戸	

※栃木市集計（令和元年11月時点）による。

■市街地浸水状況



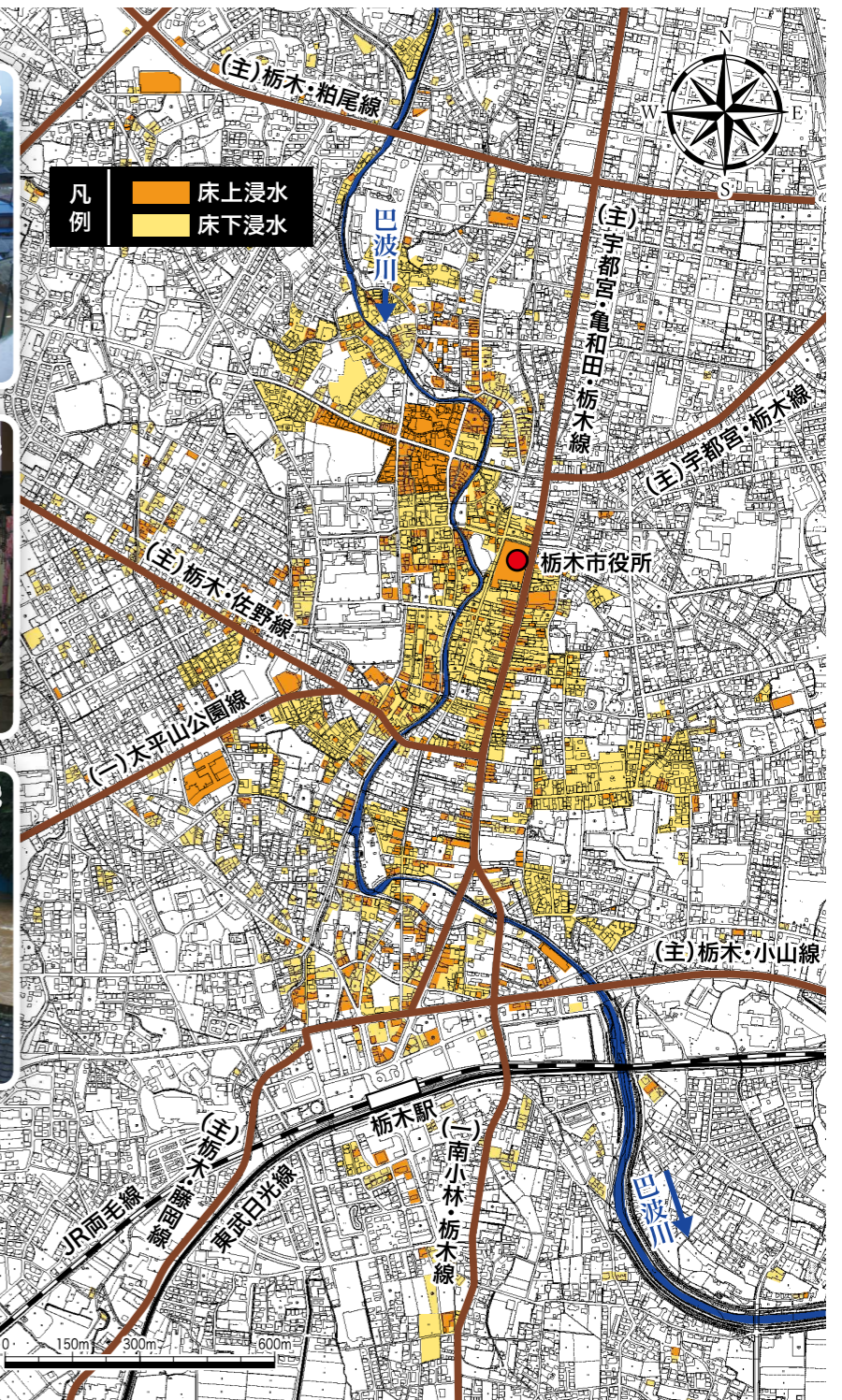
■平成27年関東・東北豪雨

平成27年関東・東北豪雨により、9月9日から11日にかけて栃木雨量観測所で総雨量446mmを記録する大雨となり、巴波川が流れる栃木市中心市街地区間では、甚大な被害が発生しました。

浸水面積	床上浸水	床下浸水
約171ha	732戸	988戸
	合計1,720戸	

出典：水害統計（国土交通省）

■市街地浸水状況



巴波川 河川激甚災害対策特別緊急事業の概要

■事業概要

令和元年東日本台風に伴う記録的な豪雨により、巴波川では広範囲にわたり家屋浸水等の甚大な被害が発生しました。

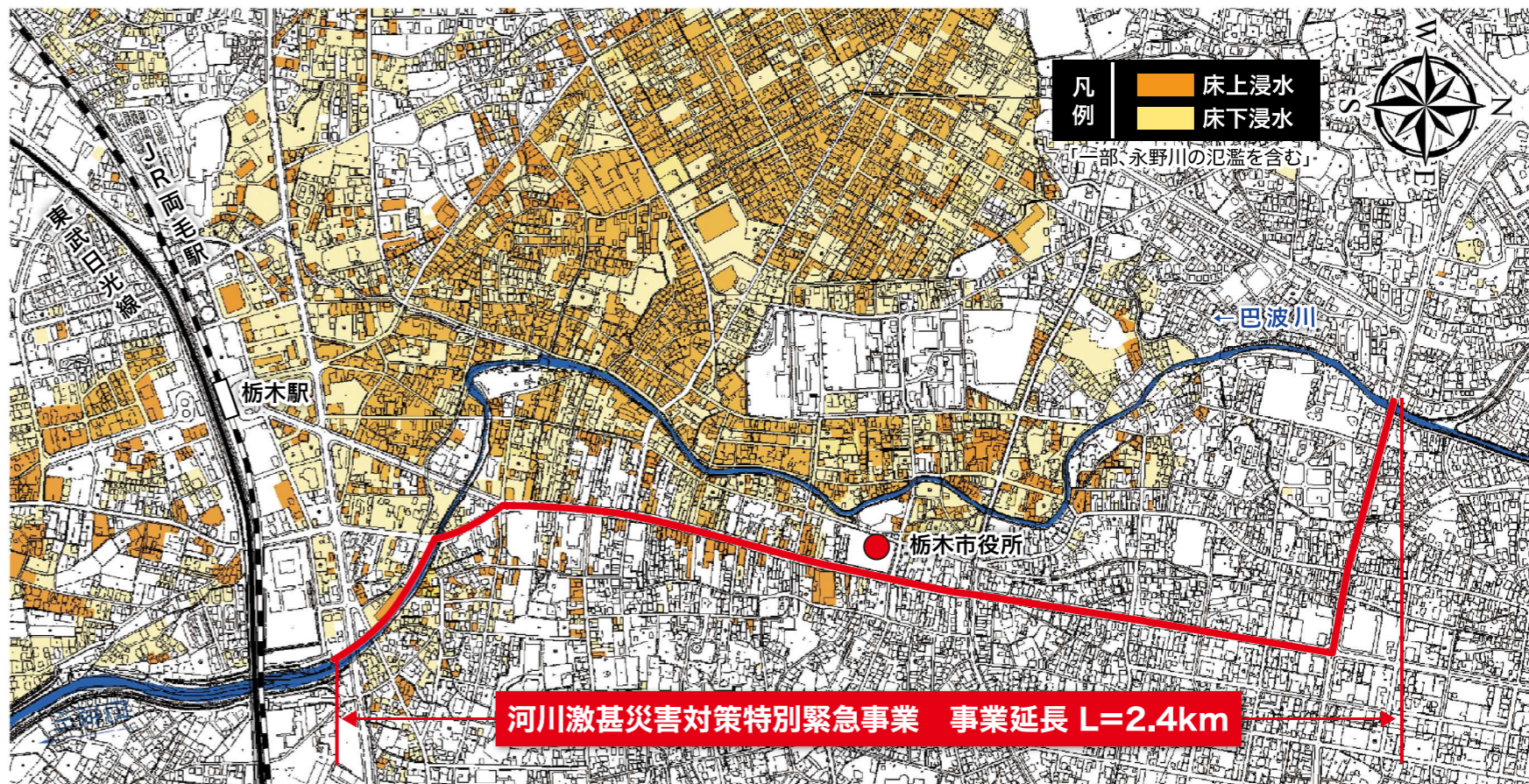
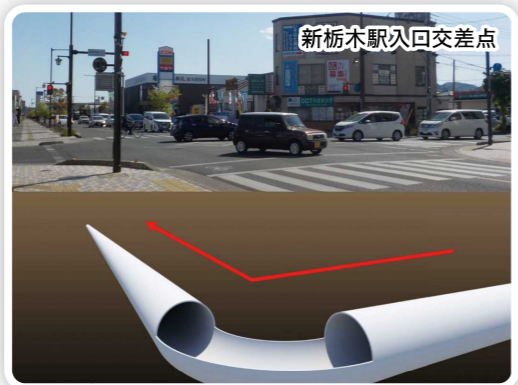
一方で、巴波川は栃木市の重要な観光資源であり、また、沿川の嘉右衛門町などは歴史的風致を守るための「伝統的建造物群保存地区」に位置付けられており、河川沿いの歴史的建造物、景観、観光業への影響を考慮すると、河川の拡幅による改修は極めて困難な状況にあります。

そこで、地域の実情を踏まえた整備手法を検討した結果、道路の地下等を活用した地下トンネルによる捷水路を整備することとし、令和3年1月に河川激甚災害対策特別緊急事業の実施について、国に採択されました。今後、この地下捷水路を緊急的・集中的に実施することで、令和元年東日本台風と同程度の洪水に対し床上浸水被害を解消します。

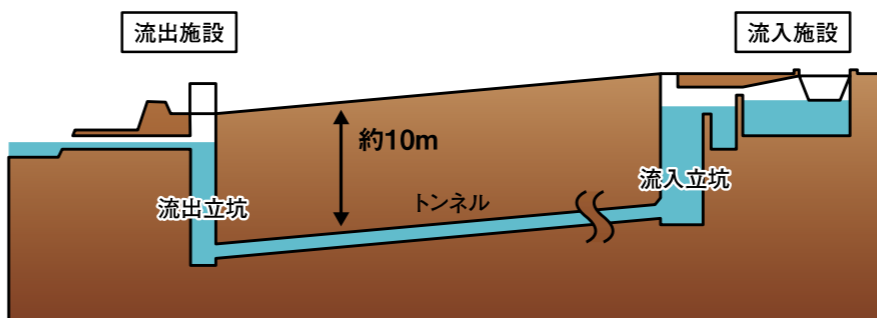
■河川激甚災害対策特別緊急事業

事業概要	事業箇所: 栃木市	流入施設: 1箇所 (栃木市大町地先)
	事業延長: 約2.4km	流出施設: 1箇所 (栃木市沼和田町地先)
	事業費: 153億円	地下トンネル: 約2.4km
	工事内容: 地下捷水路 (地下トンネル)	対象流量: 60m ³ /s
	事業期間: 令和2年度～令和7年度 (予定)	※流出施設下流河道整備が完了するまで50m ³ /s暫定供用

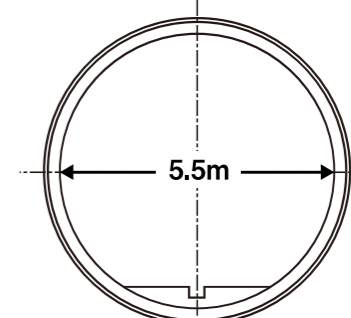
■地下トンネル ルートイメージ



■対策イメージ



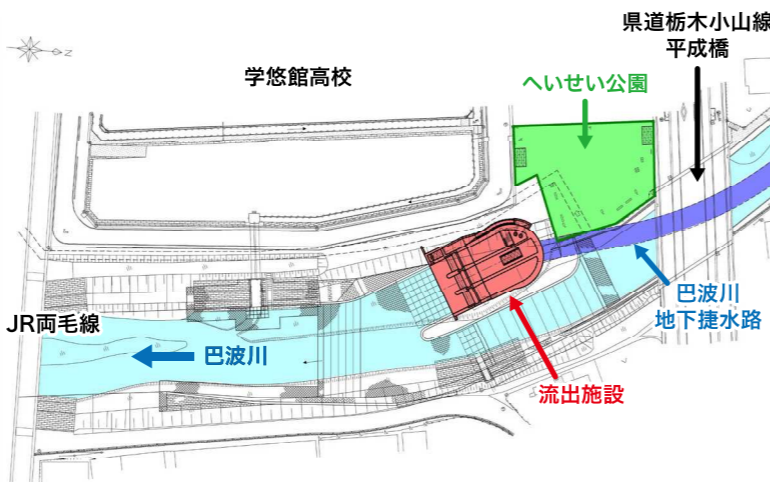
■トンネル断面図



■流出部 施設イメージ



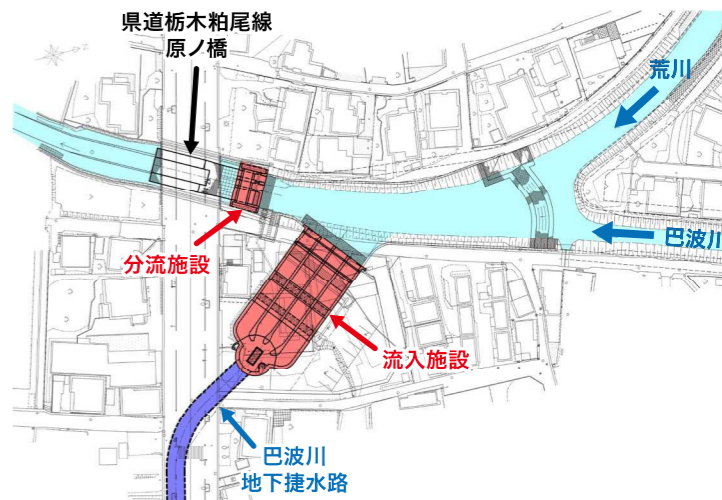
流出施設平面図



■流入部 施設イメージ



流入施設平面図



※各施設イメージは基本設計成果に基づくものであり、今後の詳細な設計により変更となる場合があります。