

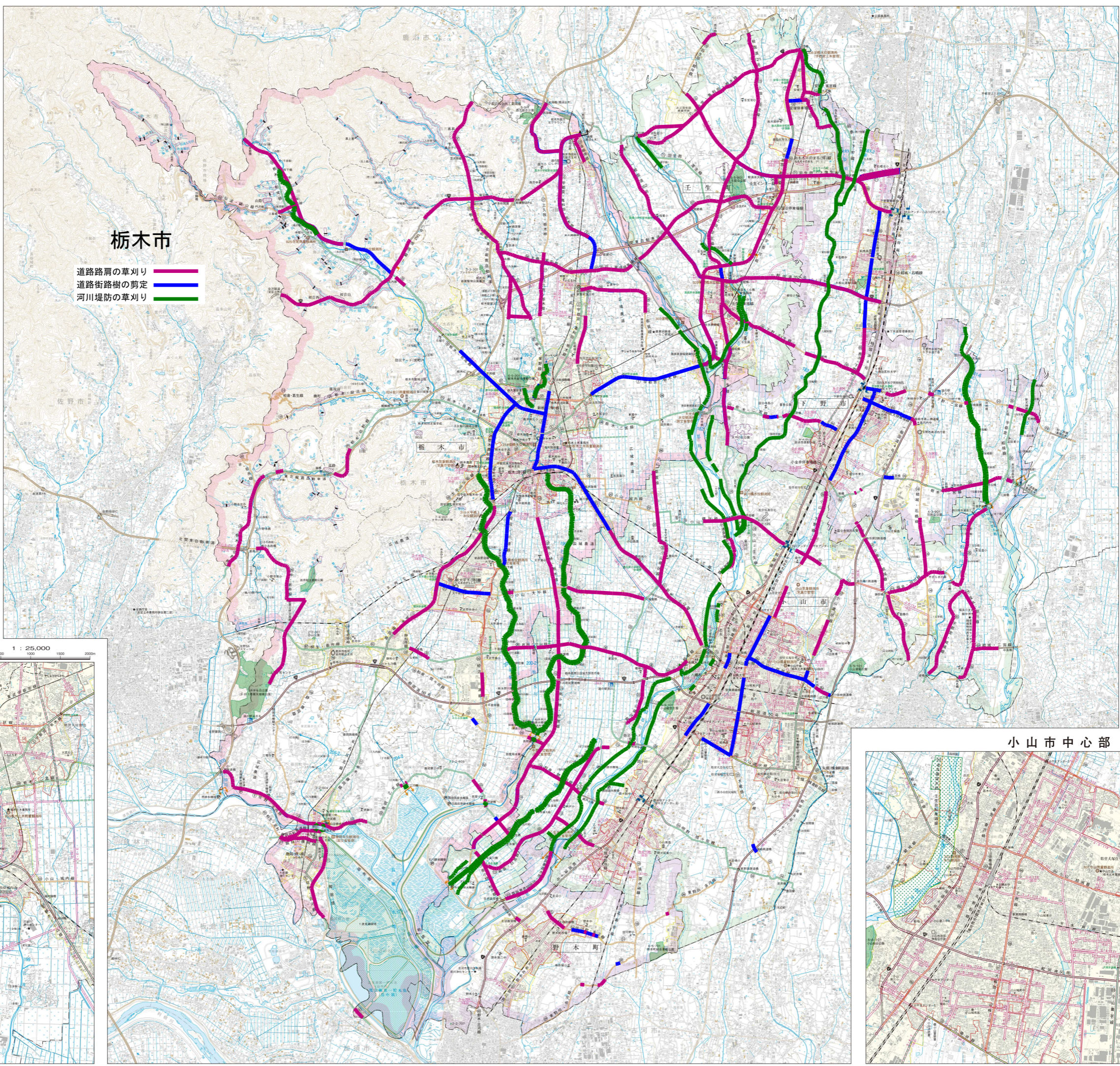
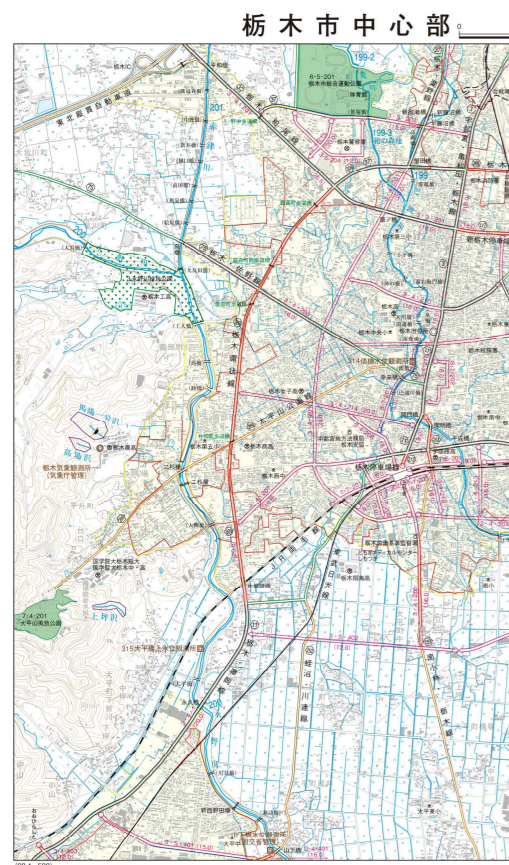
# 栃木土木事務所管内図

1:50,000  
 0 1000 2000 3000 4000m

平成28年4月 栃木県 栃木土木事務所  
 〒328-8504 栃木県栃木市神田町6-6  
 TEL 0282-23-3433(代) FAX 0282-23-3544

総務課 0282-23-3433 警備課 0282-23-3434  
 管理課 0282-23-3435 保安課 0282-23-3437  
 企画課 0282-23-3436 土木課 0282-23-3437  
 用地課 0282-23-3438 建設課 0282-23-3740  
 情報課 0282-23-3439  
 栃木土木事務所管内図作成日: 2016年11月  
 http://www.pmt.tsbj.go.jp/

管内道路表		管内河川表	
区別	路線名	区別	河川名
一般国道	一般国道4号	87	利根川
一般国道	一般国道50号	88	荒川
一般国道	一般国道121号	89	利根川
一般国道	一般国道293号	90	利根川
一般国道	一般国道352号	91-6	荒川
計3路線管理	28,958	85	利根川
主要地方道	宇都宮・高野線	125	利根川
主要地方道	宇都宮・高野線	176	荒川
主要地方道	宇都宮・高野線	182	荒川
主要地方道	宇都宮・高野線	183	荒川
主要地方道	宇都宮・高野線	183-2	荒川
主要地方道	宇都宮・高野線	187	荒川
主要地方道	宇都宮・高野線	198	荒川
主要地方道	宇都宮・高野線	199	荒川
主要地方道	宇都宮・高野線	200	荒川
主要地方道	宇都宮・高野線	200-2	荒川
主要地方道	宇都宮・高野線	201	荒川
主要地方道	宇都宮・高野線	202	荒川
主要地方道	宇都宮・高野線	203	荒川
主要地方道	宇都宮・高野線	203-2	荒川
主要地方道	宇都宮・高野線	204	荒川
主要地方道	宇都宮・高野線	204-2	荒川
主要地方道	宇都宮・高野線	205	荒川
主要地方道	宇都宮・高野線	205-2	荒川
主要地方道	宇都宮・高野線	199-2	荒川
主要地方道	宇都宮・高野線	199-3	荒川
主要地方道	宇都宮・高野線	199-3	荒川
計19路線	254,404	計22河川	201,600



本県の位置

緯度	東経 140度18分
緯度	北緯 36度20分
経度	東経 139度20分
緯度	北緯 36度12分
経度	東経 139度09分

栃木土木事務所管内面積

市町名	面積
栃木市	331.50 km <sup>2</sup>
下野市	171.76
壬生町	74.59
野木町	61.06
野木町	30.26
合計	669.17 km <sup>2</sup>

凡例

高速自動車国道	一般国道	主要地方道	一般県道	計画道路	通行不能区間	J R 新幹線	J R 鉄道	私鉄	一級河川	砂防指定地	急傾斜地	地すべり区域	都市計画道路	市街化区域	D I D 区域	都市公園	緑
○市役所	○橋	○直轄河川	○町役場	○砂道橋	○堰	○関係官庁	○道路情報板	○道路水文情報	○河川上流端	○道の駅	○排水機場	○気象観測所	○水位観測所	○雨量観測所	○砂防堤	○ダム	

