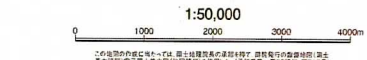


栃木県 烏山土木事務所管内図



平成29年4月 烏山土木事務所 〒321-0621 栃木県那須烏山市中央1-6-92
TEL:0287-83-1321(代) FAX:0287-83-1325(1F)
0287-83-2022(2F)

県内位置図



緯度	東経 140度18分
経度	北緯 36度22分
緯度	北緯 37度09分

烏山土木事務所管内面積

町名	面積 (km ²)
那須烏山市	174.35
那珂川町	192.78
茂木町	367.13
計	6,408.09

道路一覽表

路線番号	路線名	延長 (m)	路線番号	路線名	延長 (m)
1	一般国道	21,303	10	山内・上棟線	5,850
2	一般国道	22,866	11	杉山・石末線	774
3	一般国道	0	12	那須川線	7,049
4	一般国道	14,753	13	小砂・小口線	4,961
5	一般国道	58,922	14	矢又・大内線	15,302
6	主要地方道	14,389	15	小川・大倉線	12,138
7	主要地方道	8,520	16	小田野・大那地線	1,958
8	主要地方道	9,807	17	矢野・大那地線	8,446
9	主要地方道	28,992	18	大山田下郷・小砂線	5,174
10	主要地方道	6,863	19	福原・小川線	4,817
11	主要地方道	13,372	20	小口・黒沢線	3,395
12	主要地方道	3,836	21	計	70,801
13	主要地方道	2,910	22	計	217,712
14	主要地方道	87,989	23	計	25,908

河川一覽表

番号	河川名	指定区域延長 (m)	番号	河川名	指定区域延長 (m)
45	木須川	6,900	72	大内川	12,000
46	小水須川	5,500	73	大室川	2,000
47	解石川	2,000	74	砂谷川	700
48	常川	27,000	75	常川	4,000
49	江川	16,000	76	久通川	2,000
50	岩川	8,000	77	保内川	1,000
51	長香川	4,500	78	大渡川	2,000
52	空沢川	3,000	79	入郷川	2,300
53	清水川	2,000	80	大那地川	1,600
54	大沢川	6,000	81	谷田川	800
55	中山川	2,200	82	間越川	1,200
56	富山川	5,900	83	仲山川	2,200
57	獅子沢川	2,500	84	小口川	12,400
58	黒瀬川	3,000	85	黒瀬川	12,000
59	武茂川	18,500	86	那珂川	4,500
60	久那川	2,000	87	なめり川	3,300
61	矢又川	6,700	88	計	185,700

急傾斜地崩壊危険区域指定地

番号	地域名	番号	地域名
1	道陸神	11	山崎
2	高降	12	御守山
3	坂根	13	平野
4	中央	14	大田
5	田町	15	中央保育所
6	初登	16	上中
7	中央2丁目	17	加藤
8		18	川口
9		19	神長下

地すべり防止区域指定地

番号	地域名	番号	地域名
5	国見	12	大島
6	尼寺	13	仲丸
10	常沢	14	川西

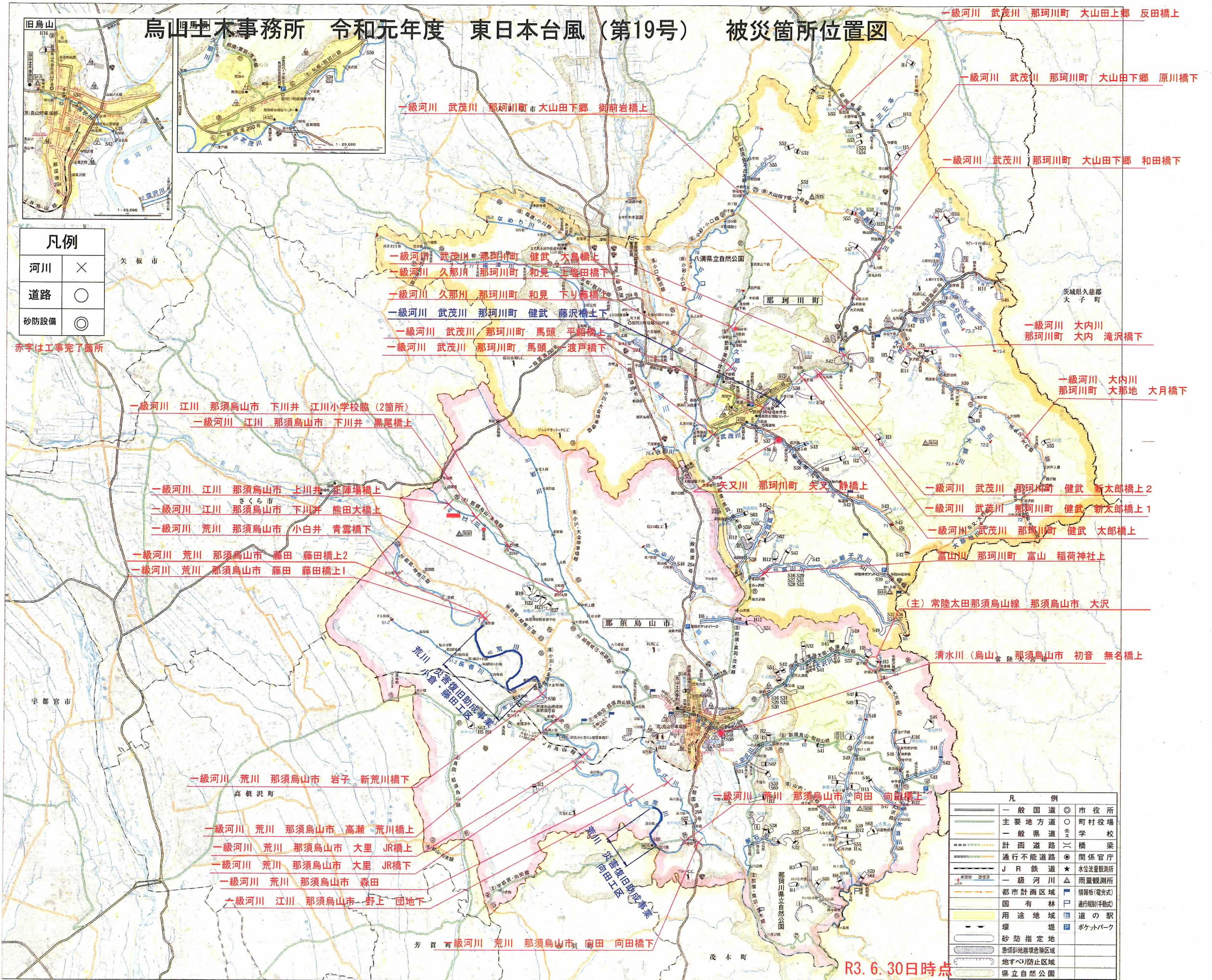
水位観測所一覽表

観測所番号	観測所名	所在地	水位
荒川 405	荒川橋	市野大橋内448地先	2.5 3.0
武茂川 432	古殿橋下	那須川町古殿橋下	1.2 1.5
荒川 451	古殿橋上	那須川町古殿橋上	- -

雨量観測所一覽表

河川名	観測所番号	観測所名	所在地
武茂川	917	馬山	那須川町馬山1571
清水川	917	馬山土木	那須川町馬山中央1-6-92
小水須川	928	東小学校	那須川町小水須2-40-2
江川(鳥)	922	八雲児童公園	那須川町上川字子登+堤1318
富山川	923	伴登峠	那須川町富山字伴登1119-4
大室川	934	大室	那須川町大室(園有林)
小口川	935	兼光寺	那須川町小口442-2
なめり川	937	山崎	那須川町小口2284-1

烏山土木事務所 令和元年度 東日本台風(第19号) 被災箇所位置図



河川	×
道路	○
砂防設備	◎

赤字は工事完了箇所

一般国道	◎	市役所
主要地方道	○	町村役場
一般県道	○	学校
計画道路	○	橋
通行不能道路	◎	関係官庁
J R 鉄道	★	水位観測所
一級河川	△	雨量観測所
都市計画区域	■	情報板(電光式)
国有林	□	通行規制(手動式)
用途地域	□	道の駅
環堤	■	ボートパーク
砂防指定地	■	
急傾斜地崩壊危険区域	■	
地すべり防止区域	■	
県立自然公園	■	

R3. 6. 30日時点