

とちぎけん はたら ひと
栃木県で働いている人へ
在栃木县工作的各位

中国語版
中文

やさしい
にほんご

Yasashii Nihongo

し ごと こま
仕事で困ったことを
そう だん
相談してください！

工作上遇到了困难，请联系我们！

かね
お金は いりません (¥0) 免费调停

たとえば

- ① 来なくていいと言われた。
- ② 働いたのに お金をもらえない。
- ③ 働く時間 や 場所、やることが
けいやく ちが
契約と違う。
- ④ いやなことを言われた、いやなことを
された。 など

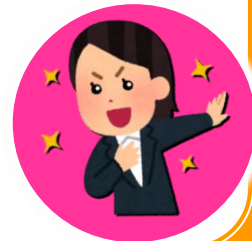


例如

- ① 无理由被解雇了
- ② 拿不到工资
- ③ 工作时长、地点、内容等与合同不一致
- ④ 被骚扰、被要求做讨厌的事等

とちぎけん ろう どう い いん かい き
栃木県労働委員会に 来てください！

请来我们栃木县劳动委员会！



とちぎけんろうどういんかい
栃木県労働委員会

栃木县劳动委员会

TEL 028-623-3337

げつようび きんようび
月曜日～金曜日(周一 - 周五)
8:30 AM ~ 5:15 PM

そうだんにほんご
相談は日本語でします。
日语沟通

競輪場通り Keirinjo Dori
10
栃木県庁 栃木县庁
南館 5かい
5F - Minamikan
県庁前通り Kencho-mae Dori
119
大通り Odori
JR 宇都宮駅
JR-宇都宮火车站
119
東武宇都宮駅
東武宇都宮火车站

〒320-8501
うつのみやし はなわだ
宇都宮市 埴田1-1-20 栃木県庁舎 南館 5F

〒320-8501
宇都宮市 埴田1-1-20 栃木县政府南楼5层



ろうどういんかい
労働委員会はあなたと会社の話し合いを
てつだ
手伝います。これを「あっせん」と言います。

劳动委员会可以帮助你与公司友好沟通
这就是调停

「あっせん」では (所谓调停)

- ① まず始めに、あなたから話を聞きます。
首先，与你沟通
- ② 次に、会社から話を聞きます。
其次，与你的公司沟通
- ③ そして、困ったことがなくなるように、みんなで相談します。
最后，大家一起去沟通解决问题

こうせいろうどうしょう
厚生労働省ではいろいろな国の言葉で相談を受け付けています

厚生劳动省提供多种语言的沟通服务

- ◆ がいこくじん ろうどうしゃ む そうだん だいやる
外国人労働者向け相談ダイヤル
外国人労働者専用热线
- ◆ がいこくじん ろうどうしゃ そうだん こーなー
外国人労働者相談コーナー
外国人労働者沟通角

