

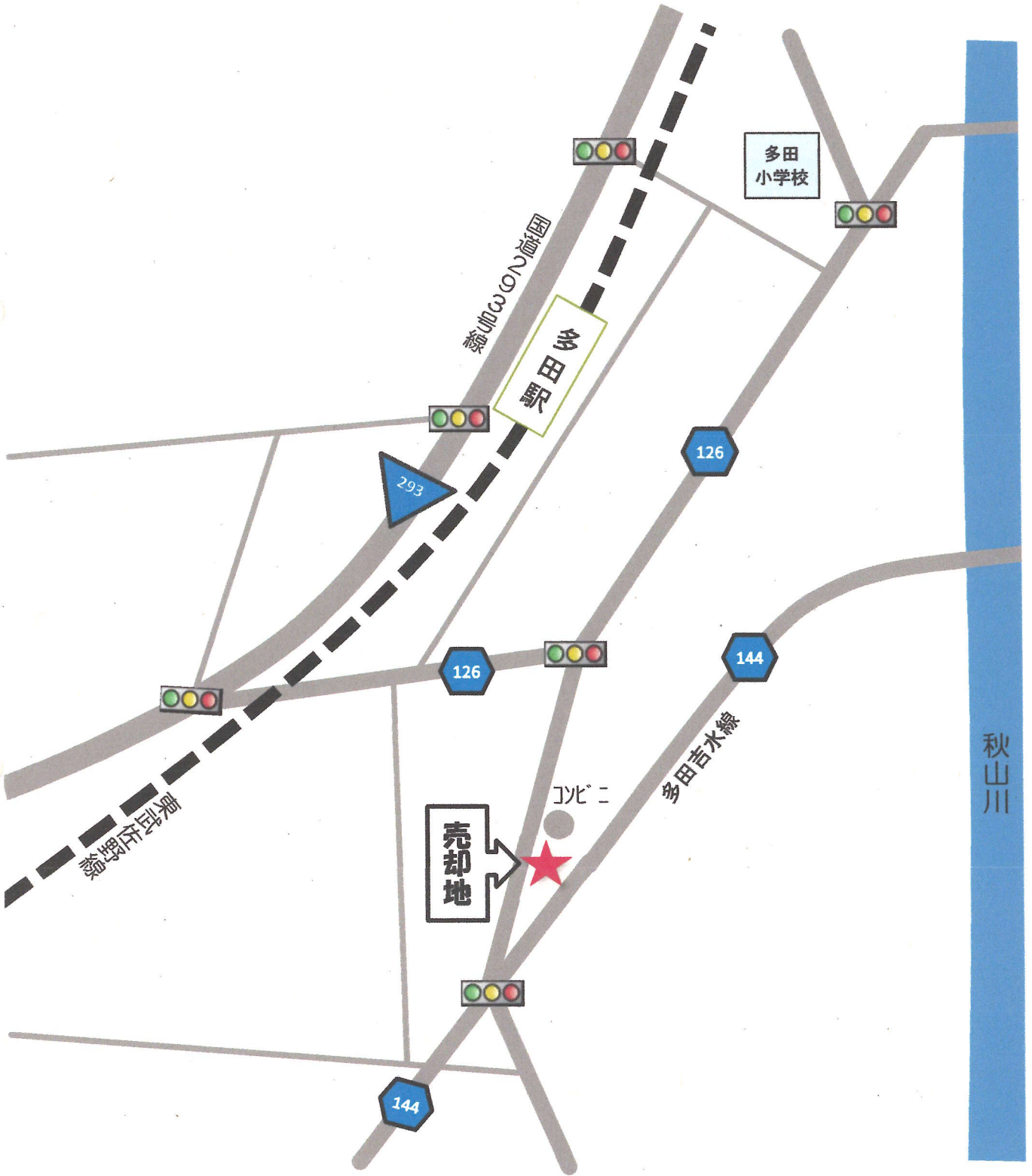
物件番号	5
------	---

物件調書

令和5(2023)年11月作成

所在地	佐野市多田町字中通870番3		最低売却価格	3,362,000円	
地積	348.56㎡	地目	宅地	形状	台形
道路幅員及び び界面状況	西側：幅員約8.7mの舗装市道4076号線（建築基準法第42条第1項第1号道路）				
法令等に基づく 制限	都市計画区域	市街化調整区域			
	用途地域	なし	特別用途地区	なし	
	建ぺい率	指定・基準：60%	容積率	指定・基準：200%	
	高度地区	なし	防火地域	なし	
	日影規制	有（高さ10m超の建築物）	その他の規制	建築基準法第22条区域	
私道の負担等	負担の有無	無	負担等の内容		
供給施設 状況	電気	有	東京電力エナジーパートナー（株） 栃木カスタマーセンター		0120-995-113
	上水道	有	佐野市 上下水道局 水道課		0283-22-1696
	下水道	区域外	佐野市 上下水道局 下水道課		0283-23-1120
	都市ガス	無			
交通機関	東武佐野線「多田」駅から南方約610m				
公共機関	市立多田小学校	約1.0km	佐野市民病院	約1.6km	
	市立田沼東中学校	約1.9km	田沼郵便局	約2.3km	
	田沼行政センター	約2.7km	市立田沼図書館	約2.7km	
	佐野市役所	約7.4km	とりせん田沼店	約1.6km	
近隣の状況	近隣地域は田沼地区東部の市街化調整区域にあって、県道築地吉水線北西側背後に戸建住宅のほか駐車場や農地が見られる市街化区域に隣接した地域である。				
特記事項	<ul style="list-style-type: none">・令和4（2022）年3月まで駐在所敷地として使用していた。・一部基礎を含み、敷地は現状有姿での引渡しとなり、引渡し後の一切の費用は購入者負担となる。・東側隣接地から対象物件に土留コンクリートの一部や簡易物置等が越境している。・土壌汚染及び地下埋設物に関する専門的な調査は行っていない。・上水道の使用については口径20mmが休止扱いのため開始届等手続きが必要であり、手続きに要する費用については購入者の負担となる。・購入後、新たに建物を建築する場合や開発行為を行う場合などは、購入者において各関係機関に必要手続等の確認を行うこと。・敷地の北西部に東京電力パワーグリッド（株）の電柱が1本設置されており、これらの取り扱いについては購入者が設置者等と協議する必要がある。				

案内図



表題部 (土地の表示)		調製	平成16年8月30日	不動産番号	0627000244966
地図番号	余白	筆界特定	余白		
所在	安蘇郡田沼町大字多田字中通			余白	
	佐野市多田町字中通			平成17年2月28日変更 平成17年5月10日登記	
①地番	②地目	③地積	m ²	原因及びその日付〔登記の日付〕	
870番3	畑	13		余白	
余白	宅地	13	00	②③平成2年4月18日地目変更 〔平成2年4月18日〕	
余白	余白	余白		昭和63年法務省令第37号附則第2条第2項 の規定により移記 平成16年8月30日	
余白	余白	346	91	③870番8、870番10を合筆 〔令和5年9月15日〕	
余白	余白	348	56	③錯誤 〔令和5年9月15日〕	

権利部 (甲区) (所有権に関する事項)			
順位番号	登記の目的	受付年月日・受付番号	権利者その他の事項
1	所有権移転	平成1年9月26日 第12121号	原因 平成1年9月20日売買 所有者 栃木県 順位6番の登記を移記
	余白	余白	昭和63年法務省令第37号附則第2条第2項 の規定により移記 平成16年8月30日
2	合併による所有権登記	令和5年9月12日 第13198号	所有者 栃木県



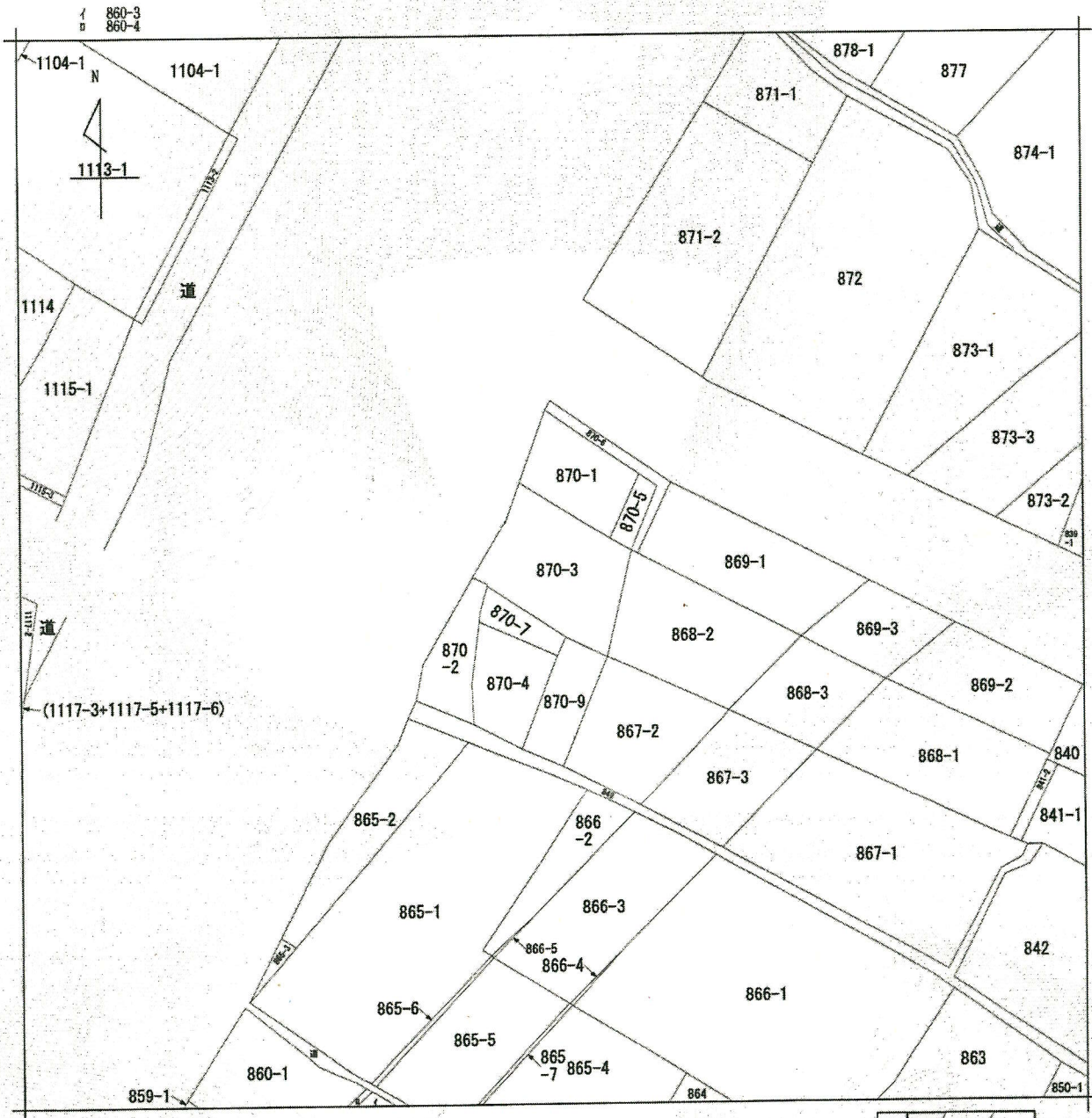
これは登記記録に記録されている事項の全部を証明した書面である。ただし、登記記録の乙区に記録されている事項はない。

令和5年9月15日
宇都宮地方法務局足利支局

登記官

須藤和江





(注) 地図に準ずる図面は、土地の区画を明確にした不動産登記法所定の地図が備え付けられるまでの間、これに代わるものとして備え付けられている図面で、土地の位置及び形状の概略を記載した図面です。



請求部	所在	佐野市多田町字中通			地番	870番3		
出力尺	1/600	精度区分	座標系番号又は記号	分類	地図に準ずる図面		種類	旧土地台帳附属地図
作成年月日				備付年月日(原図)			補記事項	

これは地図に準ずる図面に記録されている内容を証明した書面である。

令和5年9月15日
宇都宮地方法務局足利支局
登記官

須藤和江



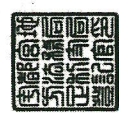
請求番号: 21-1
(1/1)

公用

公用

これは図面に記録されている内容を証明した書面である。
令和5年9月15日 宇都宮地方法務局 利文高 登記官

須藤和江

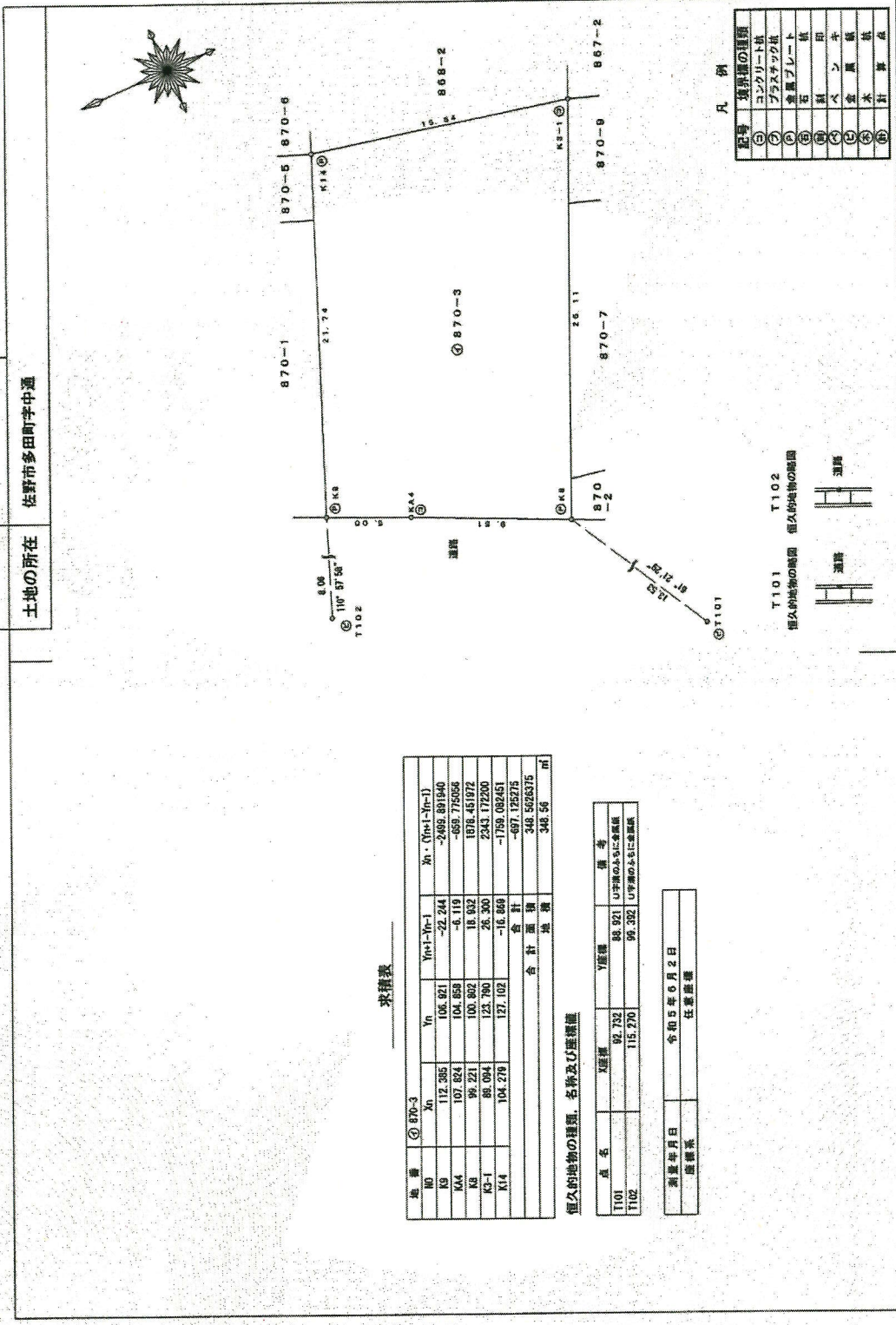


請求番号：21-2

登記年月日：令和5年9月15日

地積測量図

地番 870-3
土地の所在 佐野市多田町字中通



求積表

地番	Xn	Yn	Yn-1	Xn-1	Xn · (Yn-1 - Yn-1)	Yn · (Xn-1 - Xn-1)
870-3	112.285	106.821	-22.244	-2489.891940	-659.775056	
K9	107.824	104.859	-6.119	1878.451972	2343.172200	
K4	96.221	100.802	26.300	-1759.082451	-687.128275	
K3-1	80.094	123.790	-16.868	348.568375	348.56	
K4	104.278	127.102				
合計						348.56

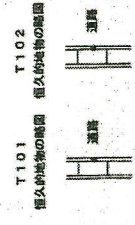
恒久的地物の種類、名称及び座標値

座名	X座標	Y座標	備考
T101	92.732	88.921	旧宇都のふもとに坐落
T102	115.270	89.392	旧宇都のふもとに坐落

測量年月日 令和5年6月2日
測量係 任 重 康 雄

凡例

記号	境界線の種類
①	コンクリート杭
②	プラスチック杭
③	金属プレート杭
④	石杭
⑤	鉛杭
⑥	木杭
⑦	木釘
⑧	界点



作成者 栃木県佐野市吉水町28番地4 務
土地家屋調査士 池田 (令和5年9月10日作成)

申請人 栃木県知事 福田 寛一

縮尺 1/250

物 件 写 真



対象物件の西側から東方を見て撮影