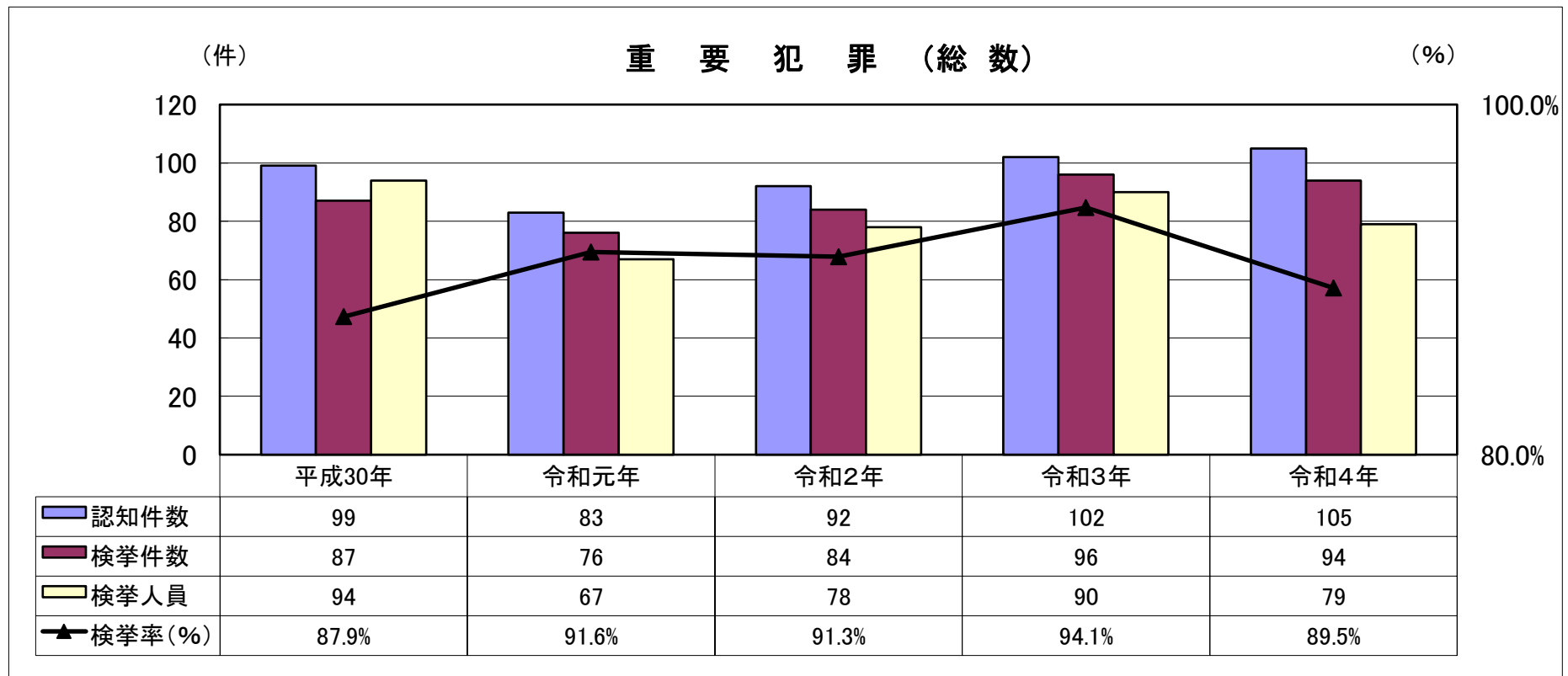


重要犯罪 認知・検挙件数及び検挙人員（前年比較） / 過去5年比較(令和4年 確定値)

区分	認知件数				検挙件数				検挙率			検挙人員			
	R4年	R3年	増減		R4年	R3年	増減		R4年	R3年	増減 ポイント	R4年	R3年	増減	
			件数	率			件数	率						人員	率
重要犯罪	105	102	3	2.9%	94	96	▲2	-2.1%	89.5%	94.1%	-4.6	79	90	▲11	-12.2%
殺人	13	13	-	-	13	14	▲1	-7.1%	100.0%	107.7%	-7.7	10	9	1	11.1%
強盗	14	7	7	100.0%	15	7	8	114.3%	107.1%	100.0%	7.1	14	8	6	75.0%
放火	8	17	▲9	-52.9%	11	13	▲2	-15.4%	137.5%	76.5%	61.0	7	10	▲3	-30.0%
強制性交等	17	18	▲1	-5.6%	18	16	2	12.5%	105.9%	88.9%	17.0	17	19	▲2	-10.5%
略取誘拐・人身売買	11	5	6	120.0%	10	5	5	100.0%	90.9%	100.0%	-9.1	10	15	▲5	-33.3%
強制わいせつ	42	42	-	-	27	41	▲14	-34.1%	64.3%	97.6%	-33.3	21	29	▲8	-27.6%



重要窃盗犯 認知・検挙件数及び検挙人員（前年比較） / 過去5年比較(令和4年 確定値)

区分	認知件数				検挙件数				検挙率			検挙人員			
	R4年	R3年	増減		R4年	R3年	増減		R4年	R3年	増減 ポイント	R4年	R3年	増減	
			件数	率			件数	率						人員	率
重要窃盗犯	1,424	1,357	67	4.9%	646	536	110	20.5%	45.4%	39.5%	5.9	53	43	10	23.3%
侵入盗	1,086	1,036	50	4.8%	472	477	▲5	-1.0%	43.5%	46.0%	-2.5	42	36	6	16.7%
住宅対象	454	547	▲93	-17.0%	240	227	13	5.7%	52.9%	41.5%	11.4	13	14	▲1	-7.1%
その他	632	489	143	29.2%	232	250	▲18	-7.2%	36.7%	51.1%	-14.4	29	22	7	31.8%
自動車盗	330	311	19	6.1%	167	58	109	187.9%	50.6%	18.6%	32.0	10	6	4	66.7%
ひったくり	3	10	▲7	-70.0%	7	1	6	600.0%	233.3%	10.0%	223.3	1	1	-	-
すり	5	-	5	-	-	-	-	-	-	-	-	-	-	-	-

※注 侵入盗の「住宅対象」とは、空き巣、忍込み及び居空きをいう。

