

# 「一署一策」プロジェクト

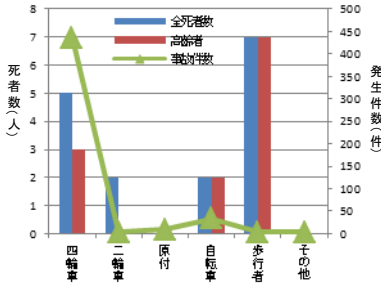
## 「一署一策」プロジェクトとは？

過去の交通事故を分析すると、地域によって異なる特徴を有しています。

そこで、警察署ごとに、多発傾向にある交通事故を防止するための重点施策を1つに絞り「一策」として、集中的な活動を展開しております。

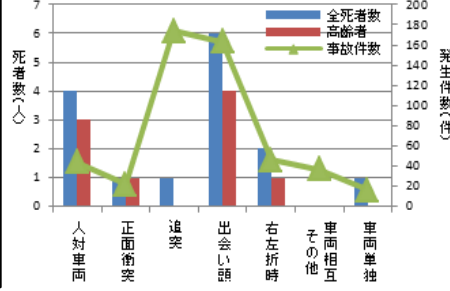
## 過去5年間の交通事故発生状況を各警察署ごとに分析

当事者種別



A 警察署

事故類型別



B 警察署

路線別

重傷事故多発路線		死亡事故多発路線	
路線名	件数	路線名	件数
4号	5	宇都宮那須烏山線	4
上高根沢氏家線	4	4号	3
293号	3	大田原氏家線	3
大田原氏家線	3	上高根沢氏家線	1
宇都宮那須烏山線	3	佐久山喜連川線	1

C 警察署

交通事故は各警察署ごとに異なる特徴を有する

