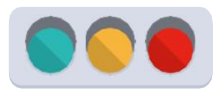


信号機設置に関するご案内



信号機は、交通の安全と円滑を図ることを目的とし、下記の基準により整備を行っております。

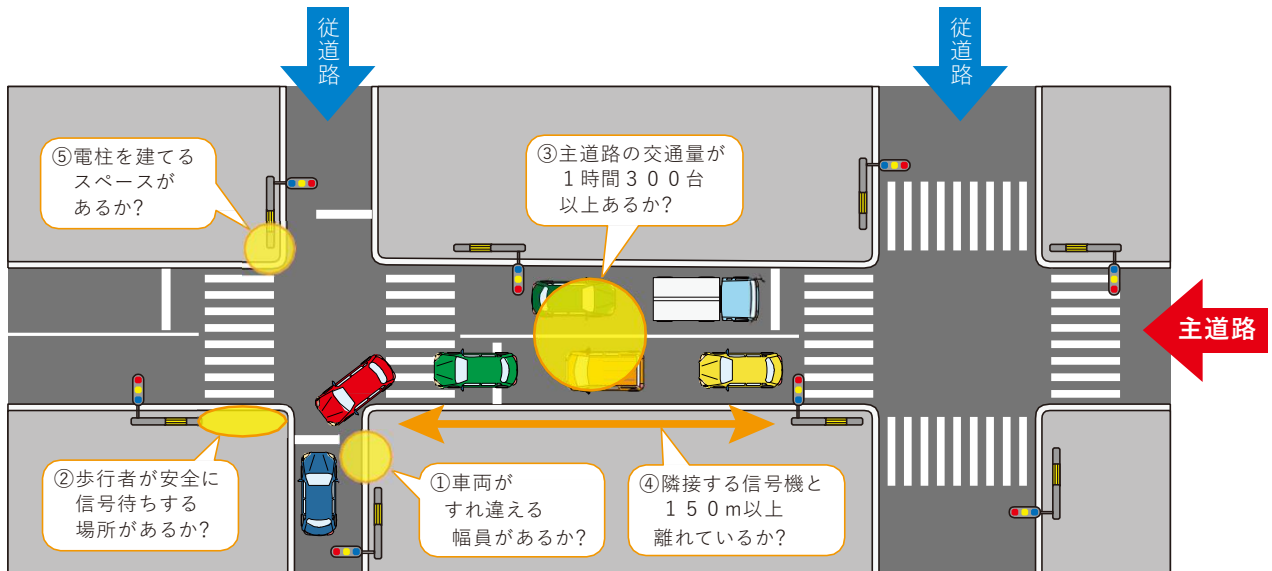
Q 「信号機」って、どんな場所に設置しているの？

A 信号機を設置する場合は、全国統一の基準である「信号機設置の指針」の条件に該当している場所の中から、真に必要な性の高い場所に設置しております。

Q 「信号機設置の指針」って、どんな内容なの？

A 指針では、必要条件と択一条件の両方に該当することを必要としています。

1. 必要条件①～⑤ (全ての条件に該当していることが必要)

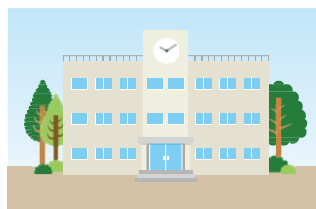


2. 択一条件(いずれか1つに該当していることが必要)

- ① 1年間に2件以上の人身事故が発生し、かつ信号機設置以外の対策が取れない場所
- ② 学校や高齢者施設等が付近にあり、子供や高齢者等の安全を特に確保する必要がある場所
- ③ 主道路及び従道路のピーク1時間の交通量が多い場所
- ④ 横断歩行者・交通量がともに多く、近くに歩道橋がないため容易に横断できない場所



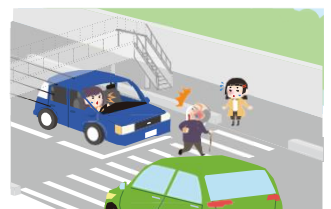
① 人身事故が多い



② 学校や高齢者施設等がある



③ ピーク1時間の交通量が多い



④ 交通量が多く歩道橋がない

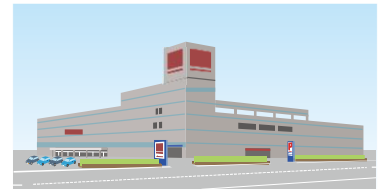
上記条件に該当する中から、真に必要な性の高い場所を重点に信号機を設置しています。

Q 「真に必要な性の高い場所」って、どんな場所なの？

A 県内の信号機については、必要な箇所への設置はおおよそ完了していることから、新設道路の開通や拡幅、大型商業施設の出店等の理由によって、交通環境が大きく変化した(変化が予想される)場所を重点として設置しています。



新設道路の開通や拡幅



大型商業施設の出店

など

Q 信号機をたくさん設置したほうが安全ではないの？

A 信号機の設置が適切でない場合は、信号無視を誘発したり、渋滞や交通事故の原因になるなど、交通の安全と円滑に支障をおよぼすこととなります。



ガラーン…

信号無視を誘発



押しボタンを押さずに赤信号のまま横断



信号機の距離が短すぎて見落としやすい



また、信号機…

渋滞の原因

必要性の低下した信号機の撤去

県警察では、交通環境の変化等により、必要性の低下した信号機を撤去・移設し、信号機以外の対策を推進しております。こうした信号機を撤去することで、維持管理するためのコストも削減でき、結果として必要性の高い標識や路面標示の維持管理にも役立ちます。



撤去前



撤去後

Q 「信号機以外の対策」って、どんな対策があるの？

A 一時停止や横断歩道の標識を設置したり、必要に応じて、反射性の高い標識標示や路面のペイントを設置するなど、道路管理者の協力も得ながら様々な対策を行っております。



反射性の高い標識



路面標示やペイント



環状交差点

令和5年度信号機新設箇所一覧

番号	道路名（主道路）	設置場所	交差点名
1	市道658号線	宇都宮市駒生町1111-49	中丸中央
2	県道南小林栃木線	栃木市沼和田町24-31	沼和田町
3	市道新南下中野線	那須塩原市新南163-561	新南北
4	主要地方道宇都宮南線	鹿沼市千渡1401	千渡東バイパス横断路
5	都市計画道路亀山長田線	真岡市鬼怒ヶ丘1-2-1	鬼怒ヶ丘1丁目南
6	都市計画道路3・4・901号線	下野市仁良川1604-1	仁良川中央
7	市道県北体育館西線	大田原市美原3-3324-28	美原3丁目
8	市道森友板橋線	日光市土沢1442-1	日光医療センター入口
9	県道石末真岡線	塩谷郡高根沢町上高根沢155-1	廻谷バイパス
10	県道蛭田喜連川線	さくら市金枝278-1	金枝

【信号機を設置できなかった要望者の皆様へ】

令和5年度に信号機を新設する場所をご覧の10か所です。

信号機の設置要望は県民の皆様から多く寄せられておりますが、信号機を設置できなかった場所は、警察庁が示した「信号機設置の指針」の諸条件に合致しないなどの理由によるものです。

信号機を設置できない場合は、一時停止の交通規制などの対策により安全を確保してまいりますので、ご了承ください。

令和5年度信号機撤去箇所一覧

番号	道路名（主道路）	設置場所	交差点名
1	市道2989号線	宇都宮市駒生町1137-1	中丸
2	市道朝倉町46号線	足利市朝倉町260-2	朝倉町2丁目
3	市道助戸東山通り	足利市弥生町68-1	東山展望台前
4	市道伊勢町1丁目5号線	足利市伊勢町1-5-1	長崎病院前
5	市道鹿島町43号線	足利市鹿島町510	岡田医院前
6	主要地方道足利伊勢崎線	足利市中川町3725	御厨橋東
7	町道3-172号線	下都賀郡壬生町本丸1-7-10	陣内医院前
8	主要地方道那須高原線	那須郡那須町大字湯本4-10	湯本郵便局前
9	市道幹Ⅱ-9号	那須塩原市二区町500	第四分水通り西
10	県道那須野下石上線	那須塩原市二区町406-73	西堀十字路
11	市道126号線	那須塩原市三区町638-10	烏ヶ森公園南
12	市道幹Ⅱ-10号線	那須塩原市三区町532-16	疎水第四分水西堀前
13	市道町西線	佐野市葛生西1-2826	葛生小前
14	市道松井岩崎線	佐野市鉢木町14-1	願成寺入口
15	主要地方道桐生田沼線	佐野市閑馬町361	総合センター前
16	主要地方道桐生田沼線	佐野市閑馬町186	梅園入口
17	県道秋山葛生線	佐野市豊代町708	常盤橋東
18	市道0326号線	鹿沼市幸町1丁目8-8	荒井病院西
19	市道1-4号線	下野市川中子703	御使者橋東
20	町道354号線	塩谷郡高根沢町大字宝積寺2320-1	南区公民館前
21	町道363号線	塩谷郡高根沢町大字石末2053	高根沢町役場北
22	市道U2-39号線	さくら市氏家3258-31	ふれあい保育園東
23	市道U3016号線	さくら市北草川1-8-5	北草川1丁目
24	市道U1112号線	さくら市氏家3262	ふれあい保育園北
25	主要地方道宇都宮向田線	塩谷郡高根沢町大字中柏崎81-4	中柏崎東交差点

令和5年度信号機新設箇所一覧



① 中丸中央



② 沼和田町



③ 新南北



④ 千渡東バイパス横断路



⑤ 鬼怒ヶ丘1丁目



⑥ 仁良川中央



⑦ 美原3丁目



⑧ 日光医療センター



⑨ 廻谷バイパス



⑩ 金枝