

15) 上三川町直下

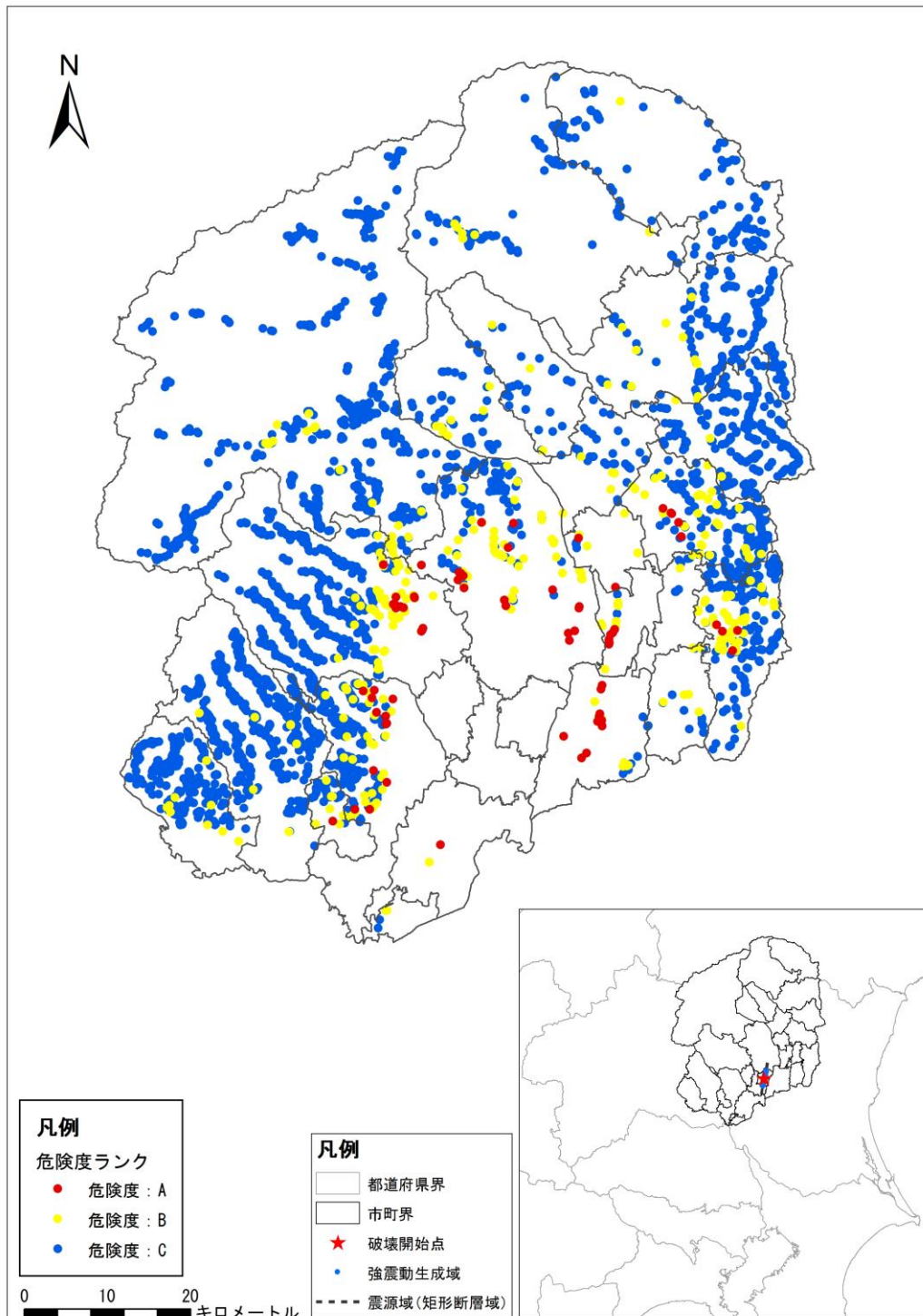


図 I. 7-8 5 (1) 上三川町直下に仮定した地震 (M6.9)  
 土砂災害危険度ランク (急傾斜地崩壊危険箇所)

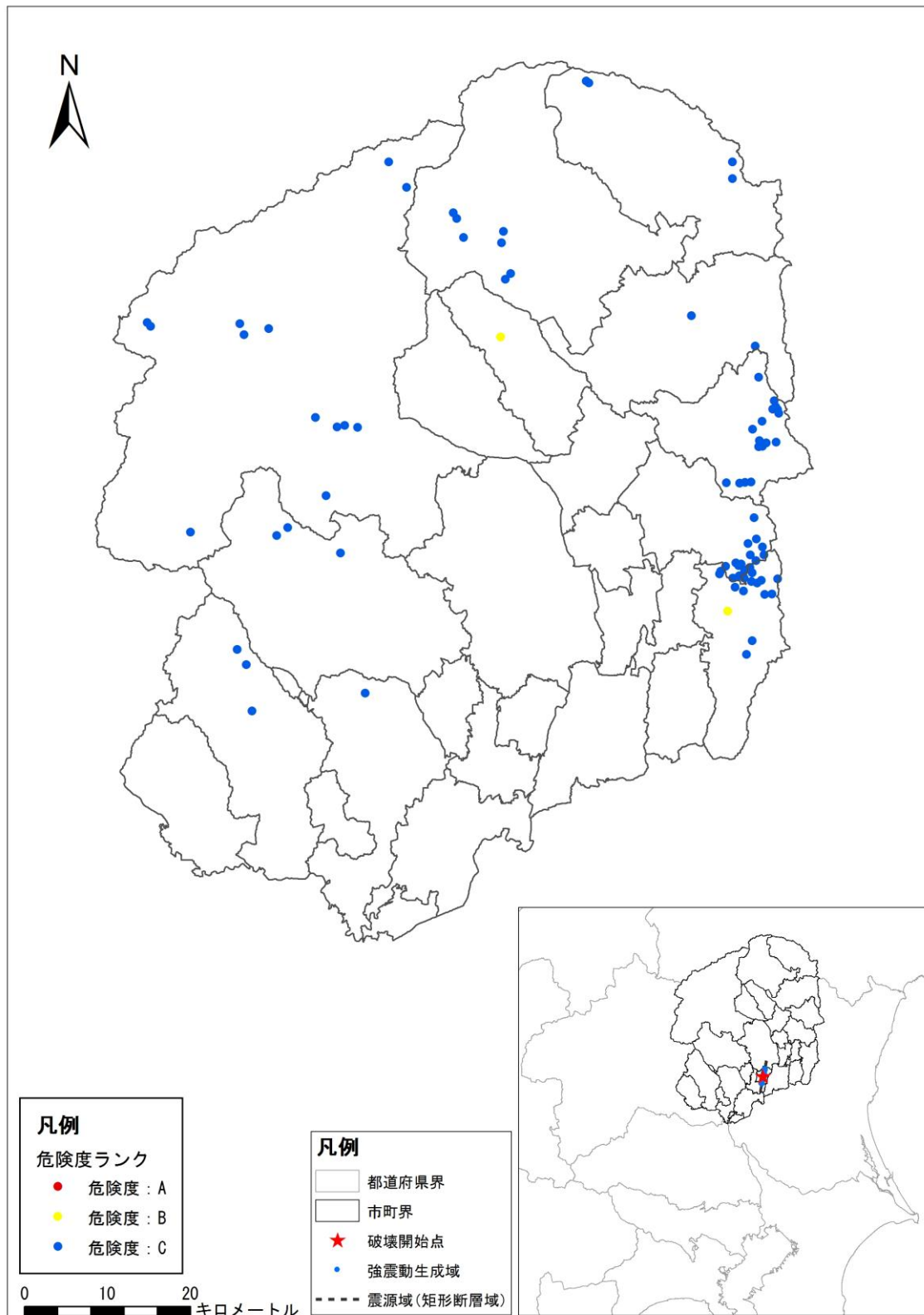


図 I. 7-8 5 (2) 上三川町直下に仮定した地震 (M6.9)  
土砂災害危険度ランク (地すべり危険箇所)

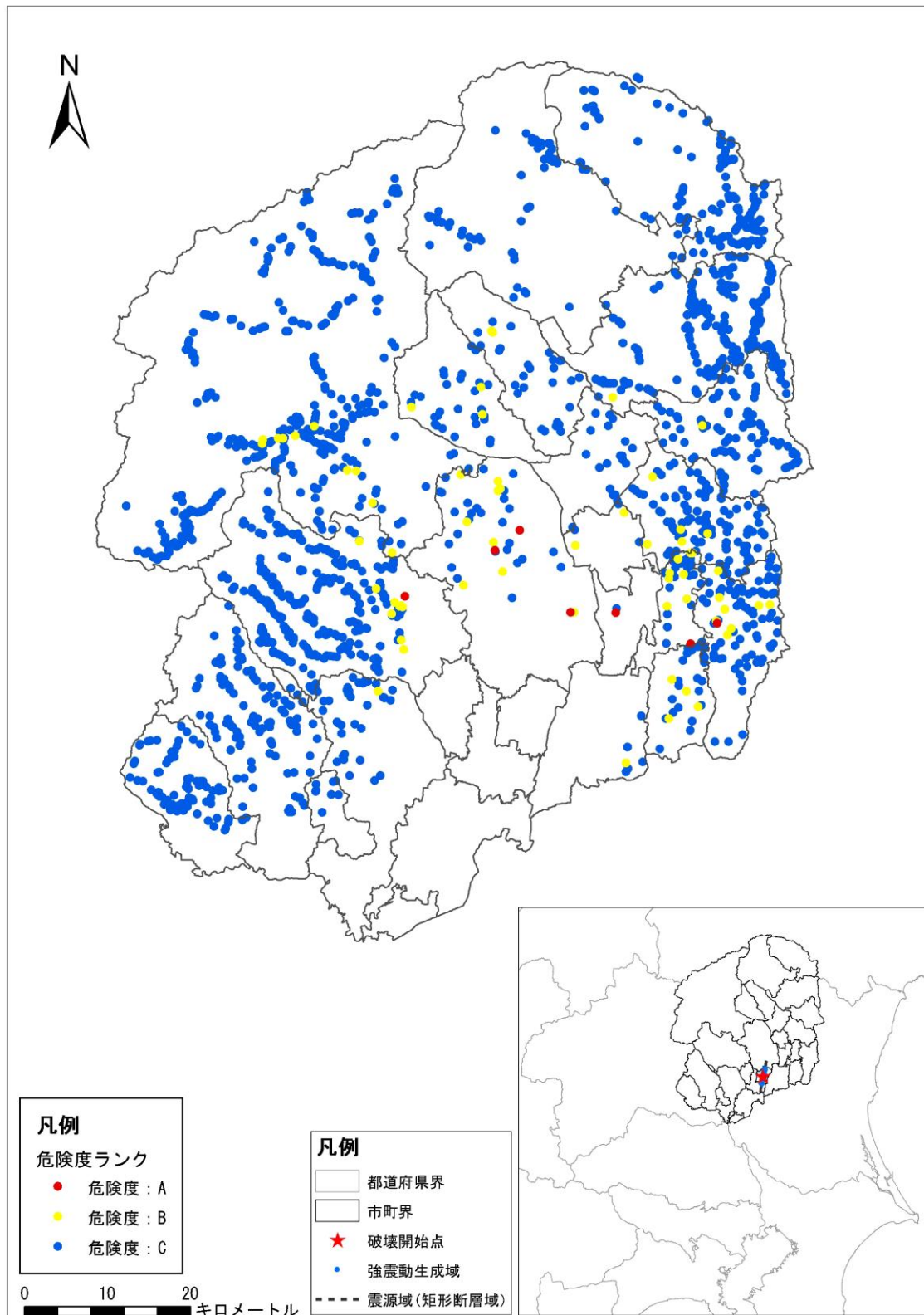


図 I. 7-8 5 (3) 上三川町直下に仮定した地震 (M6.9)  
土砂災害危険度ランク (山腹崩壊危険地区)

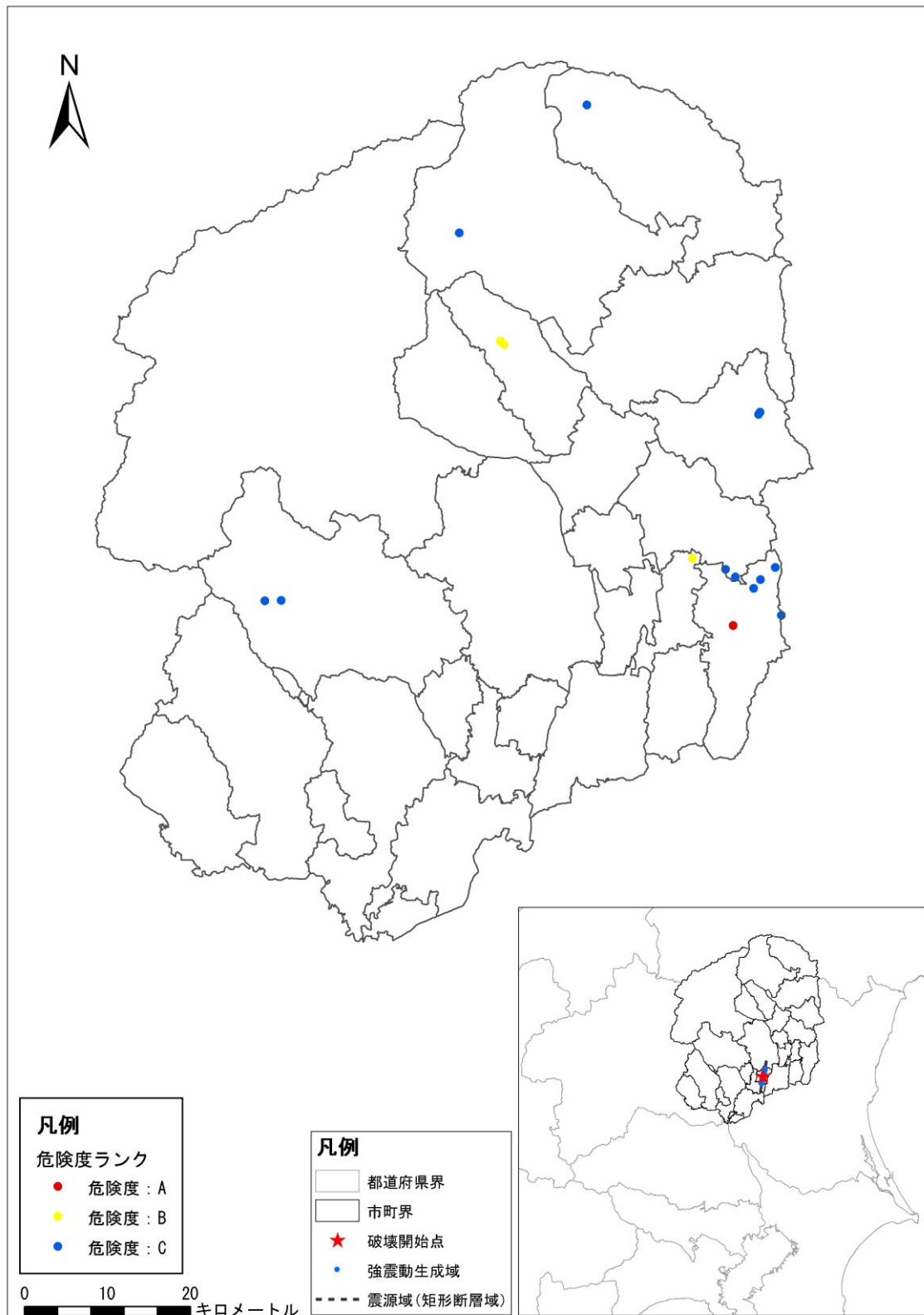


図 I. 7-8 5 (4) 上三川町直下に仮定した地震 (M6.9)  
土砂災害危険度ランク (地すべり危険地区)

16) 益子町直下

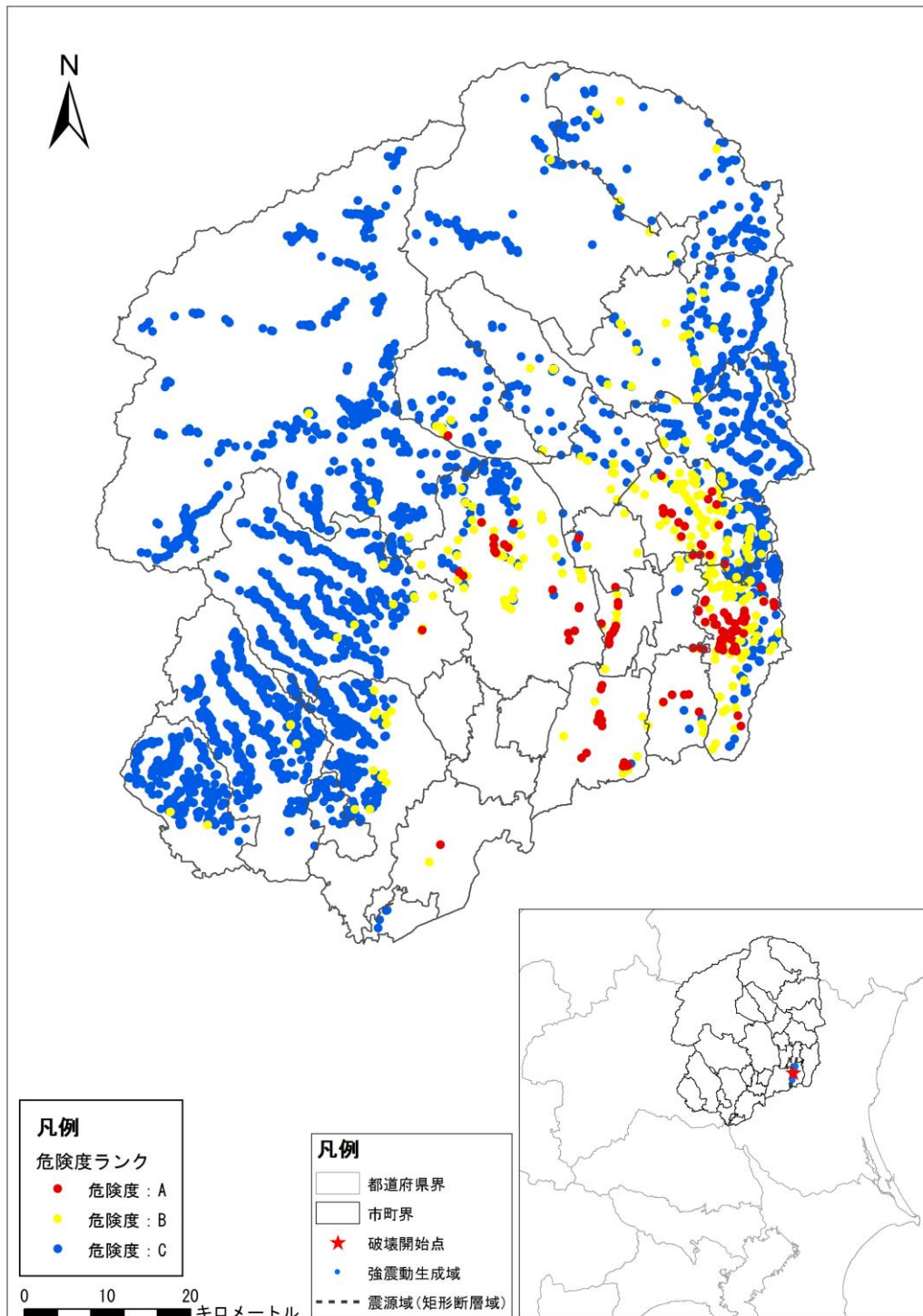


図 I. 7-86 (1) 益子町直下に仮定した地震 (M6.9)  
 土砂災害危険度ランク (急傾斜地崩壊危険箇所)

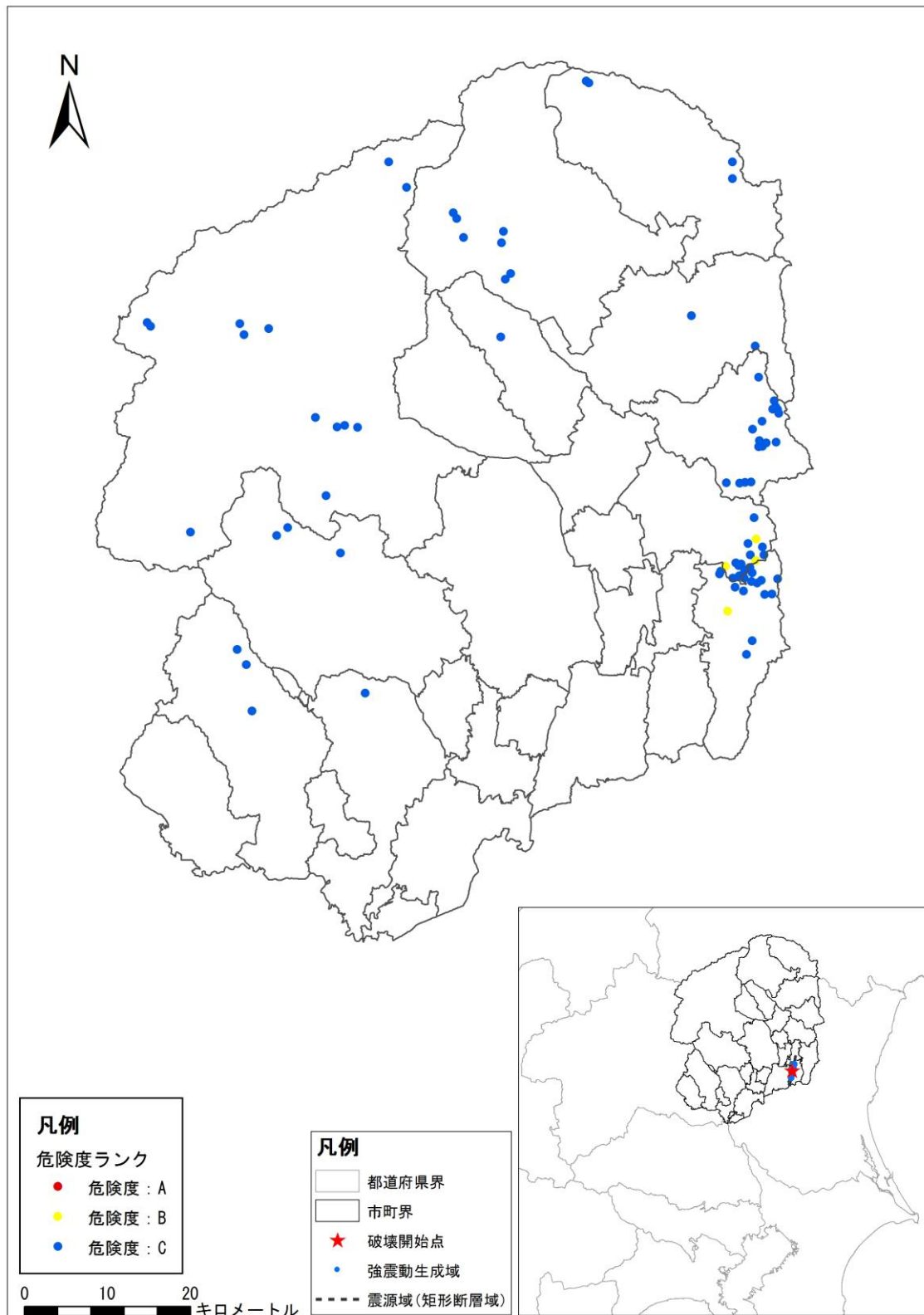


図 I. 7-8 6 (2) 益子町直下に仮定した地震 (M6.9)  
 土砂災害危険度ランク (地すべり危険箇所)

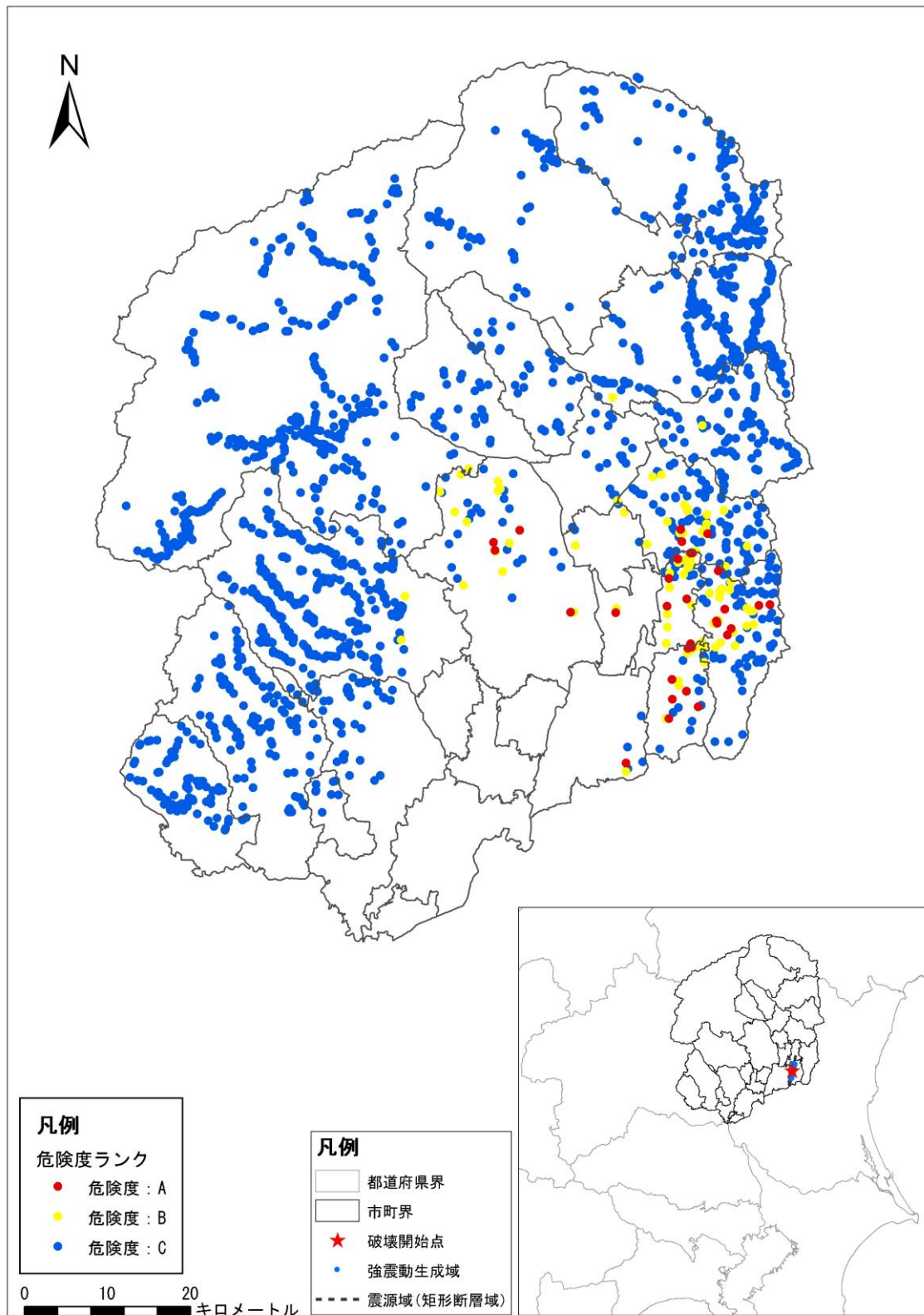


図 I. 7-8 6 (3) 益子町直下に仮定した地震 (M6.9)  
土砂災害危険度ランク (山腹崩壊危険地区)

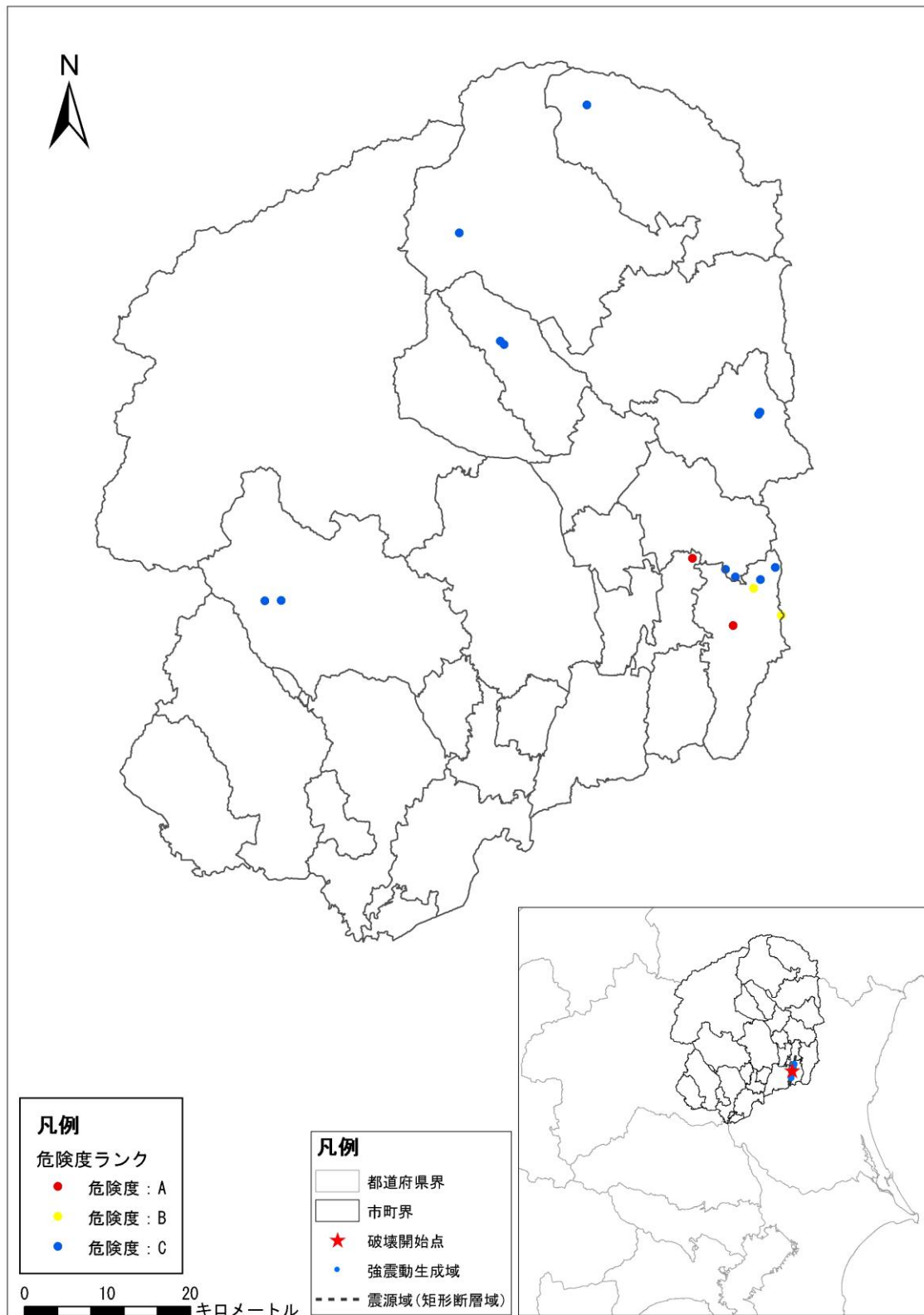


図 I. 7-8 6 (4) 益子町直下に仮定した地震 (M6.9)  
土砂災害危険度ランク (地すべり危険地区)



1 7) 茂木町直下

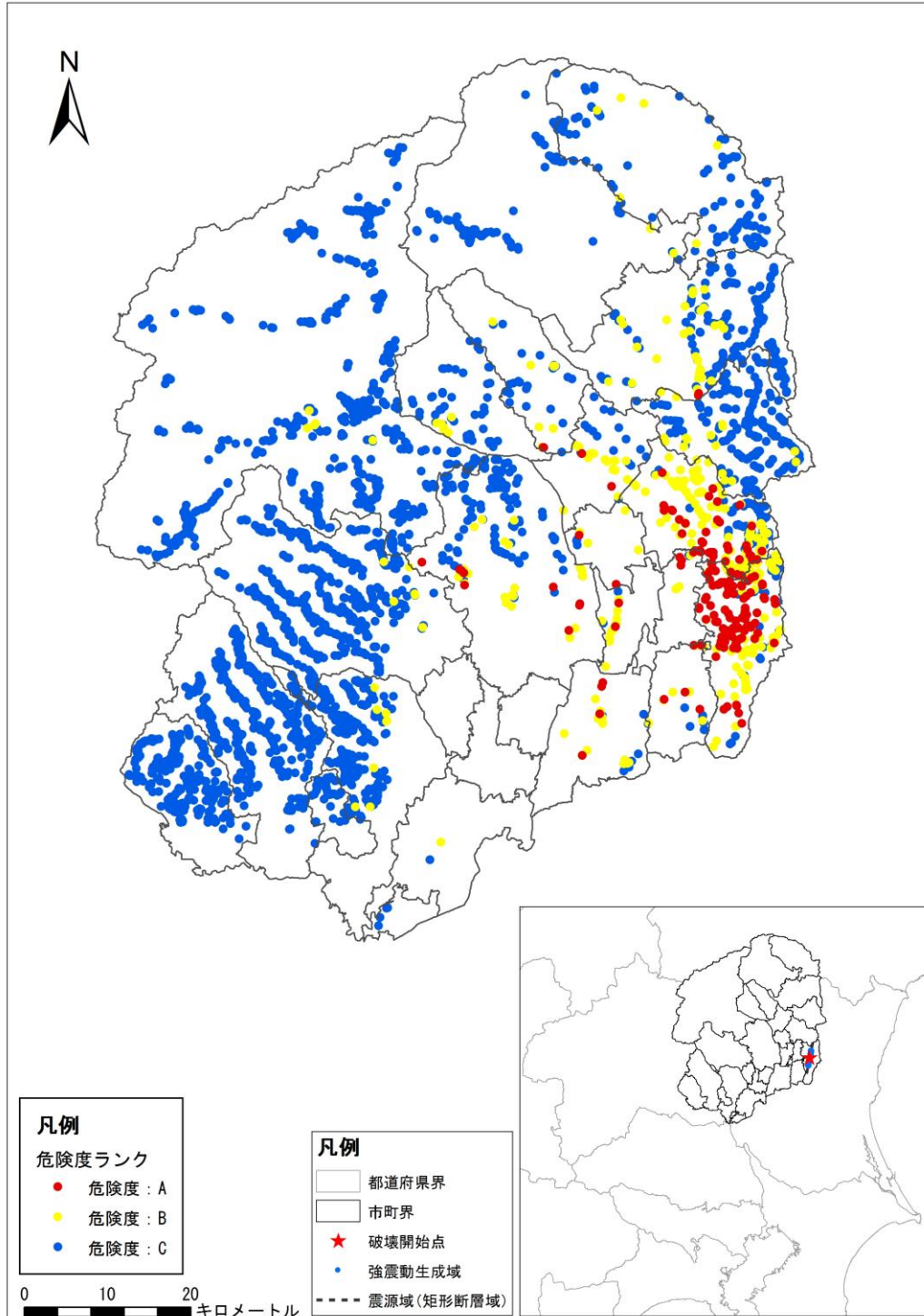


図 I. 7-8 7 (1) 茂木町直下に仮定した地震 (M6.9)  
 土砂災害危険度ランク (急傾斜地崩壊危険箇所)

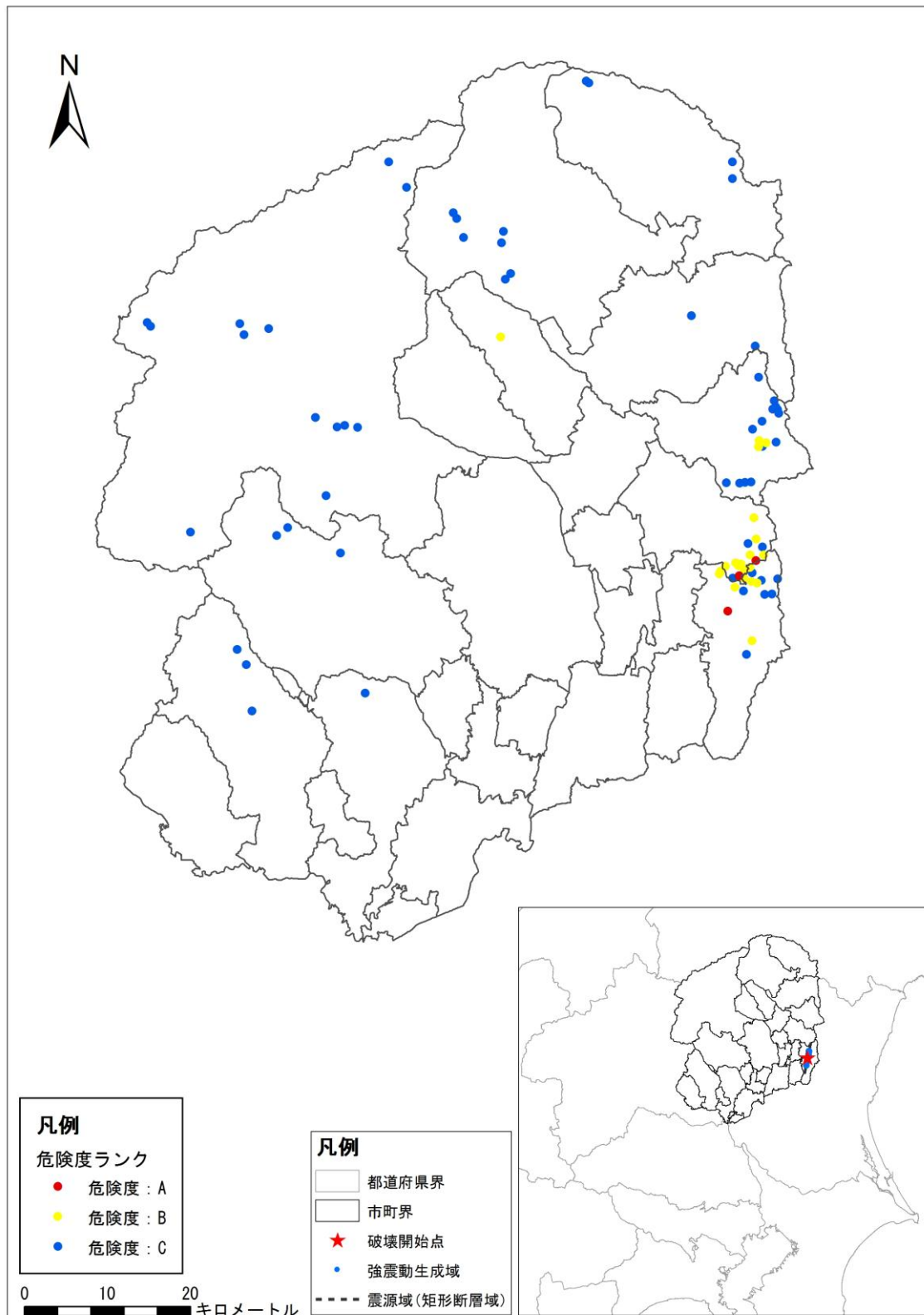


図 I. 7-8 7 (2) 茂木町直下に仮定した地震 (M6.9)  
 土砂災害危険度ランク (地すべり危険箇所)

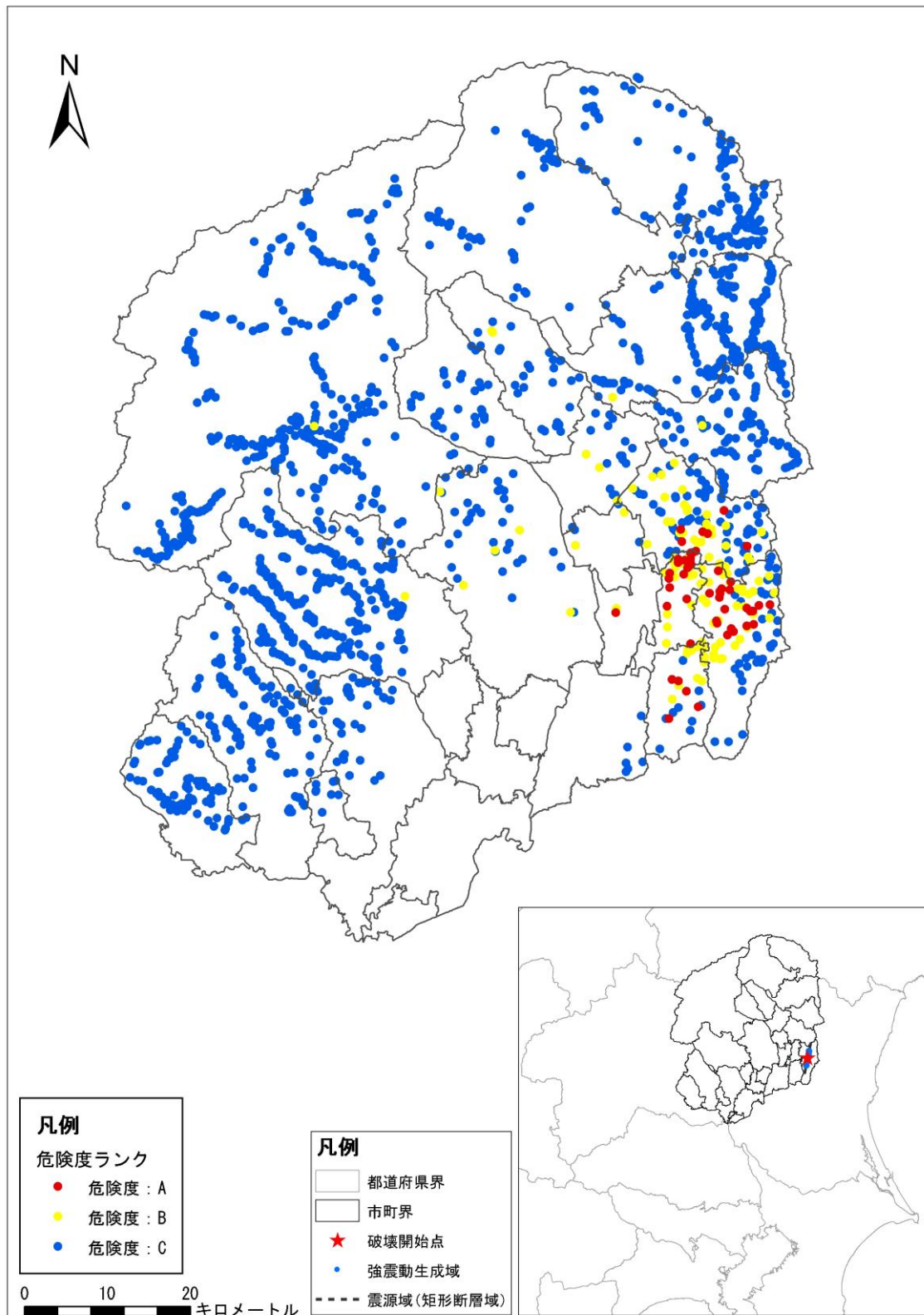


図 I. 7-8 7 (3) 茂木町直下に仮定した地震 (M6.9)  
土砂災害危険度ランク (山腹崩壊危険地区)

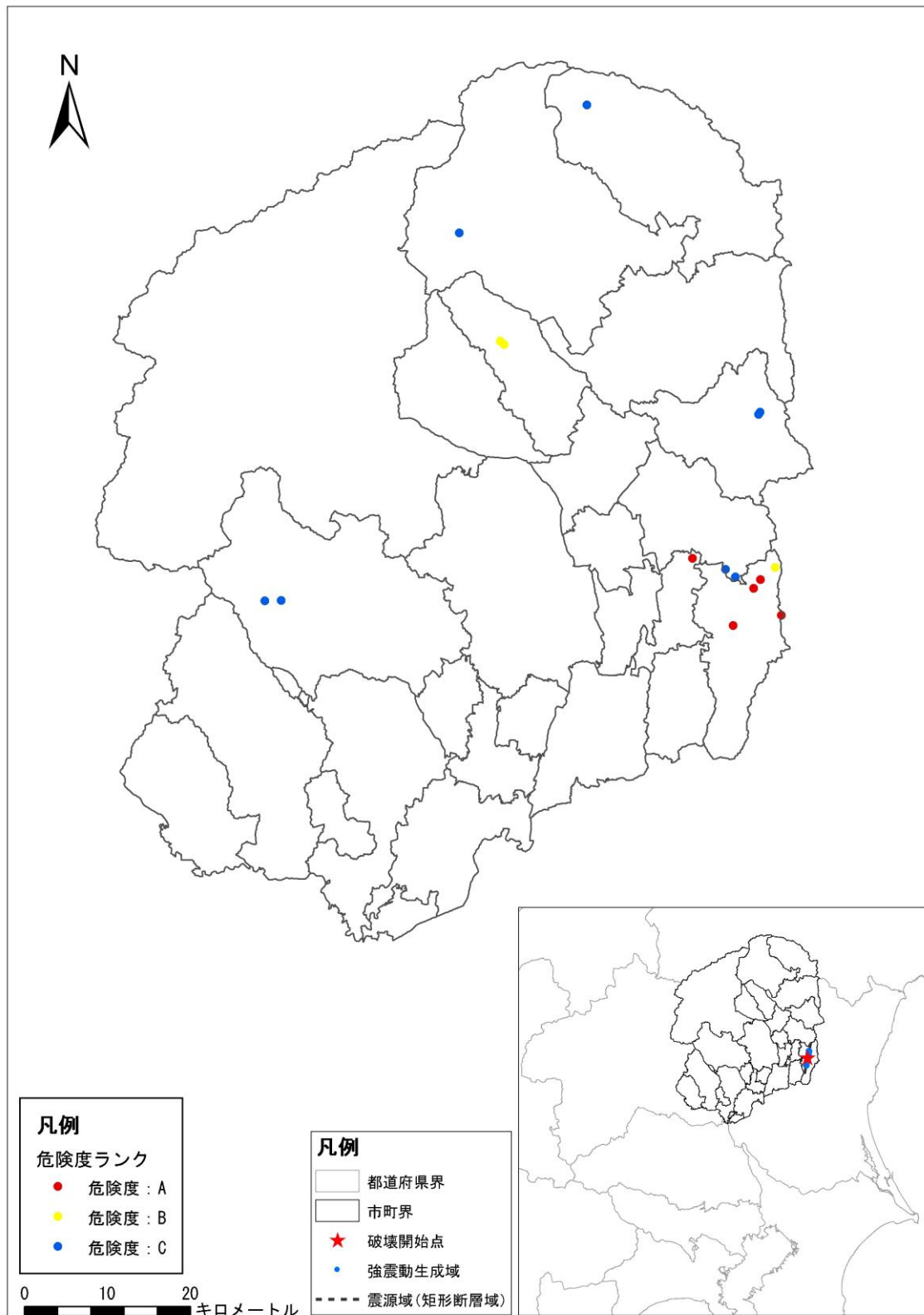


図 I. 7-8 7 (4) 茂木町直下に仮定した地震 (M6.9)  
土砂災害危険度ランク (地すべり危険地区)

18) 市貝町直下

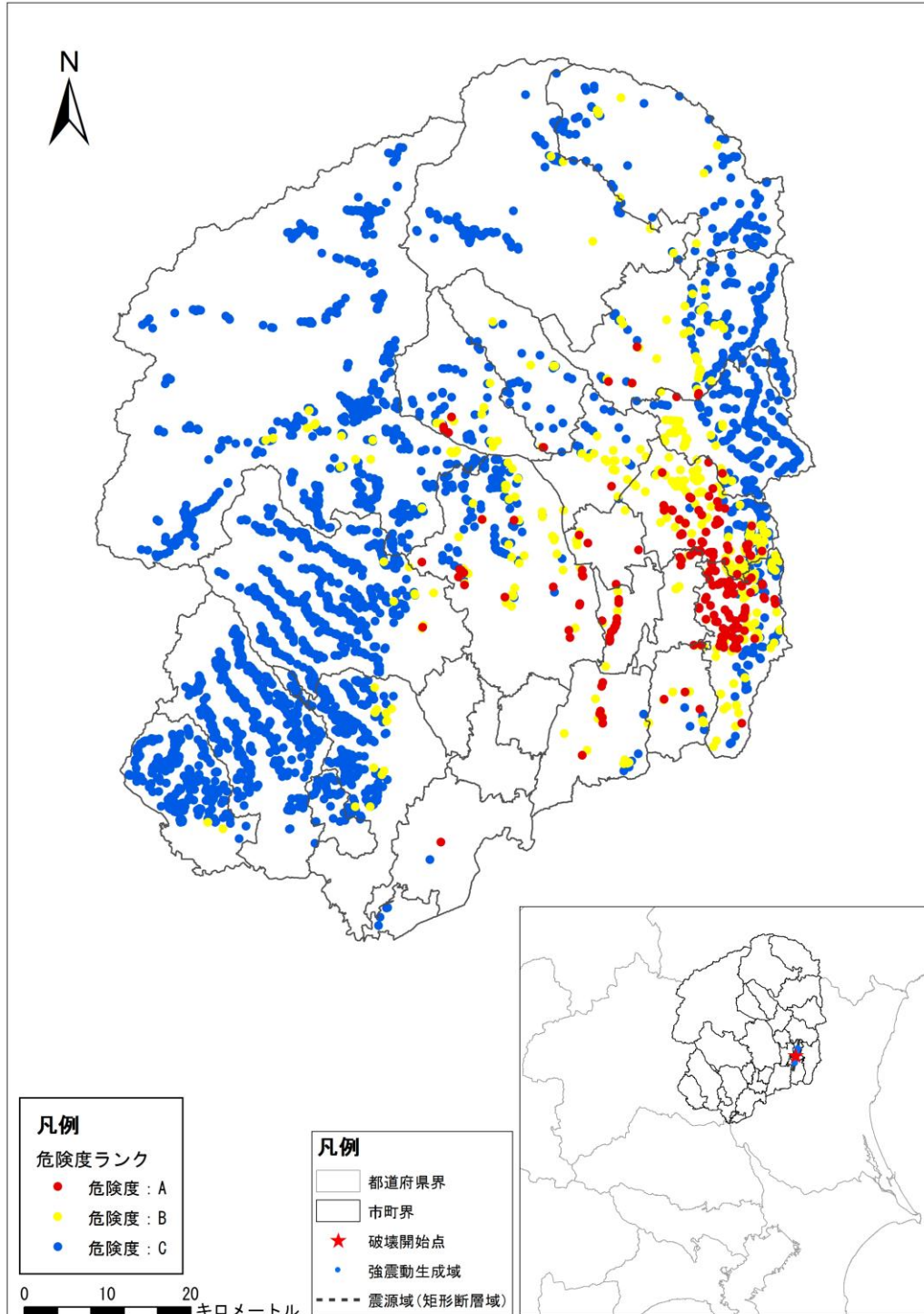


図 I. 7-88 (1) 市貝町直下に仮定した地震 (M6.9)  
 土砂災害危険度ランク (急傾斜地崩壊危険箇所)

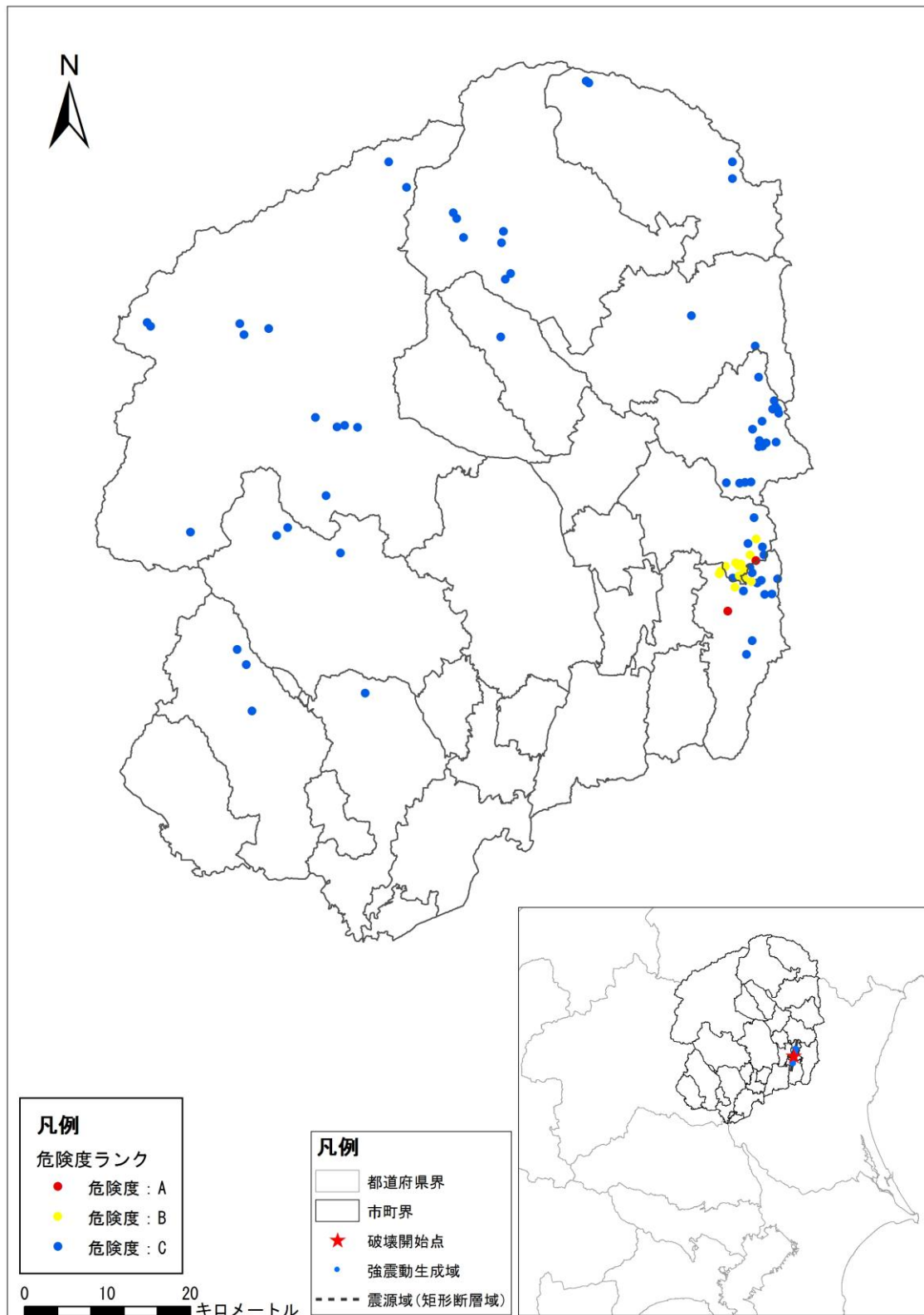


図 I. 7-88 (2) 市貝町直下に仮定した地震 (M6.9)  
土砂災害危険度ランク (急傾斜地崩壊危険箇所)

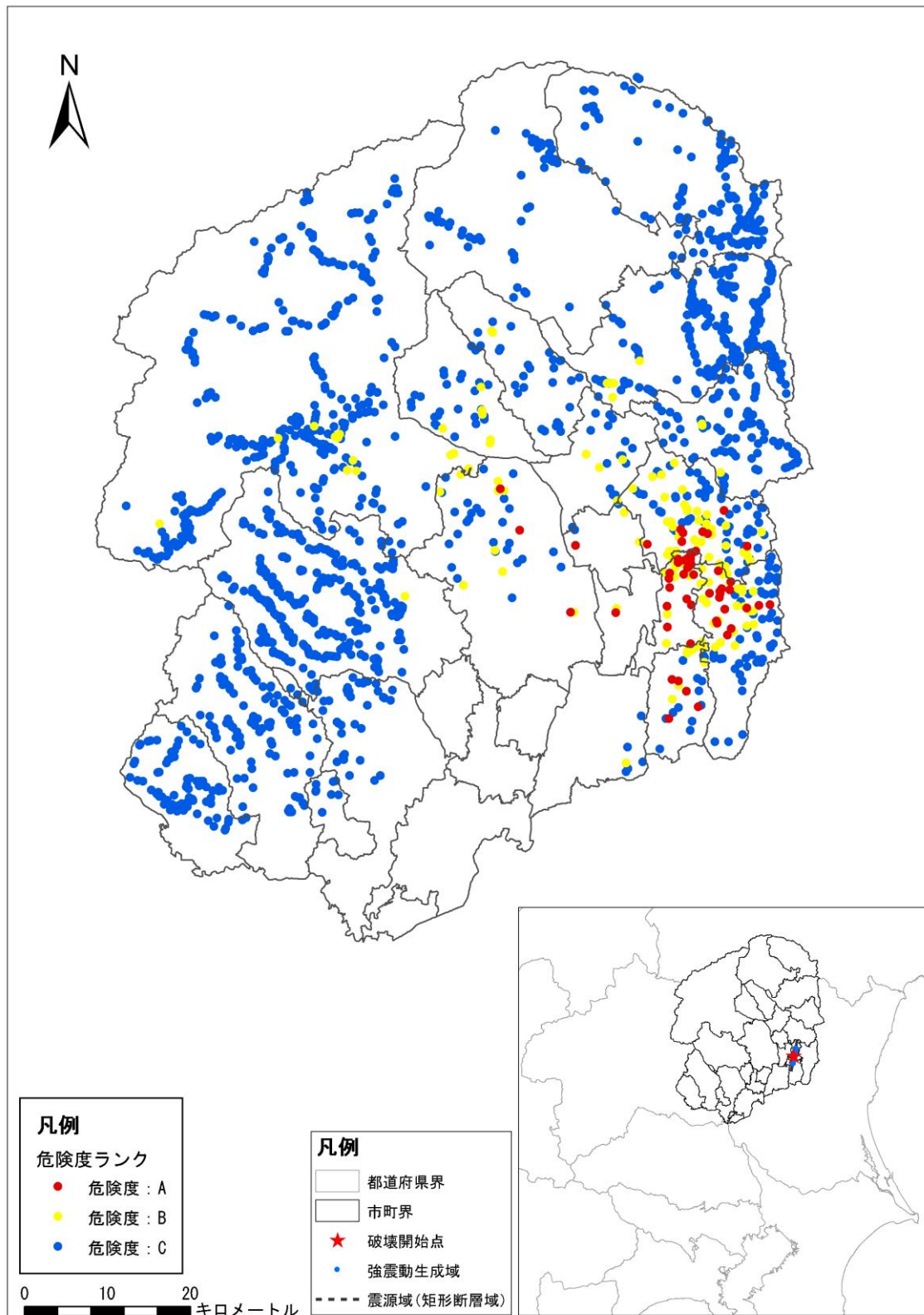


図 I. 7-88 (3) 市貝町直下に仮定した地震 (M6.9)  
 土砂災害危険度ランク (山腹崩壊危険地区)

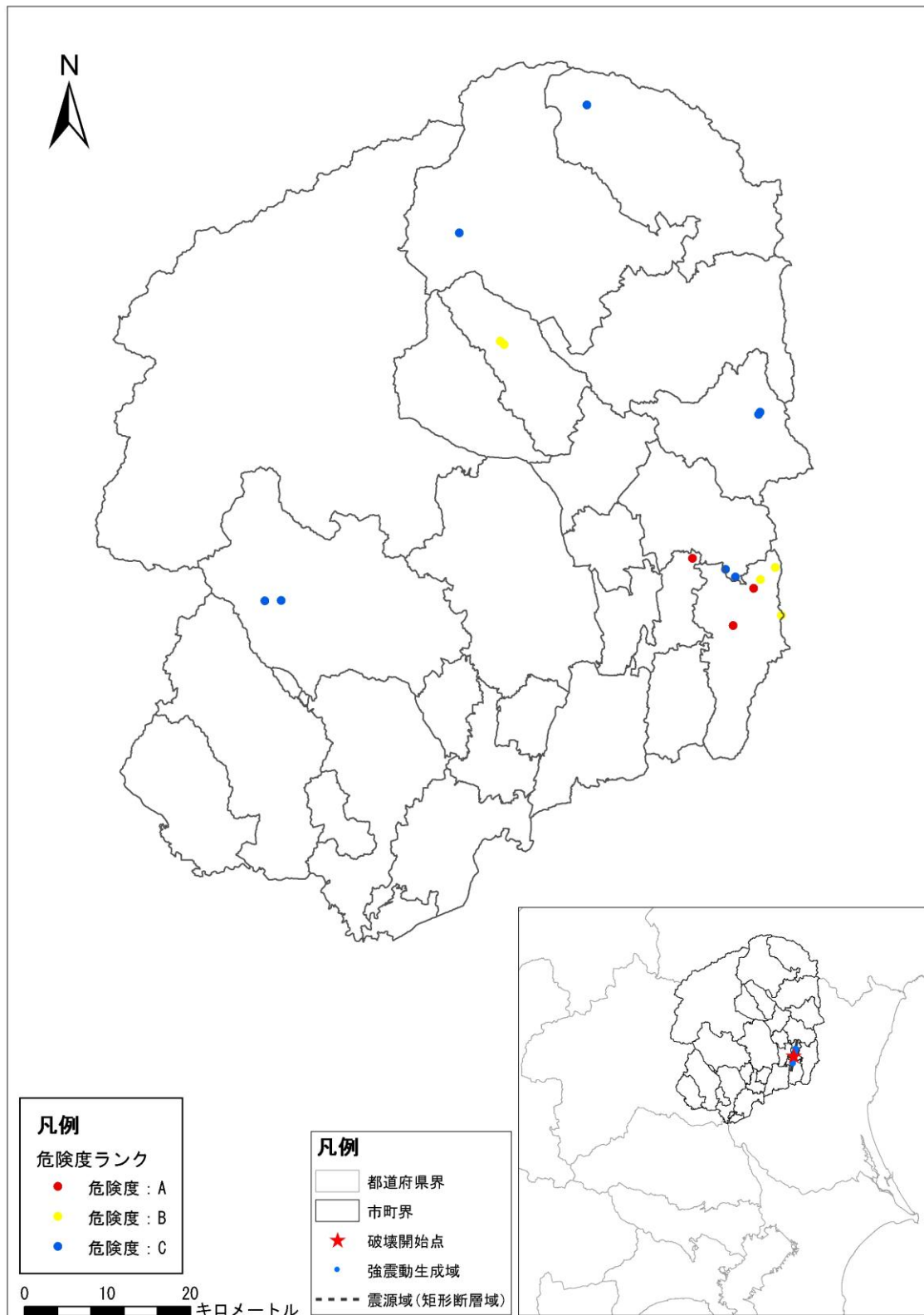


図 I. 7-88 (4) 市貝町直下に仮定した地震 (M6.9)  
 土砂災害危険度ランク (地すべり危険地区)



19) 芳賀町直下

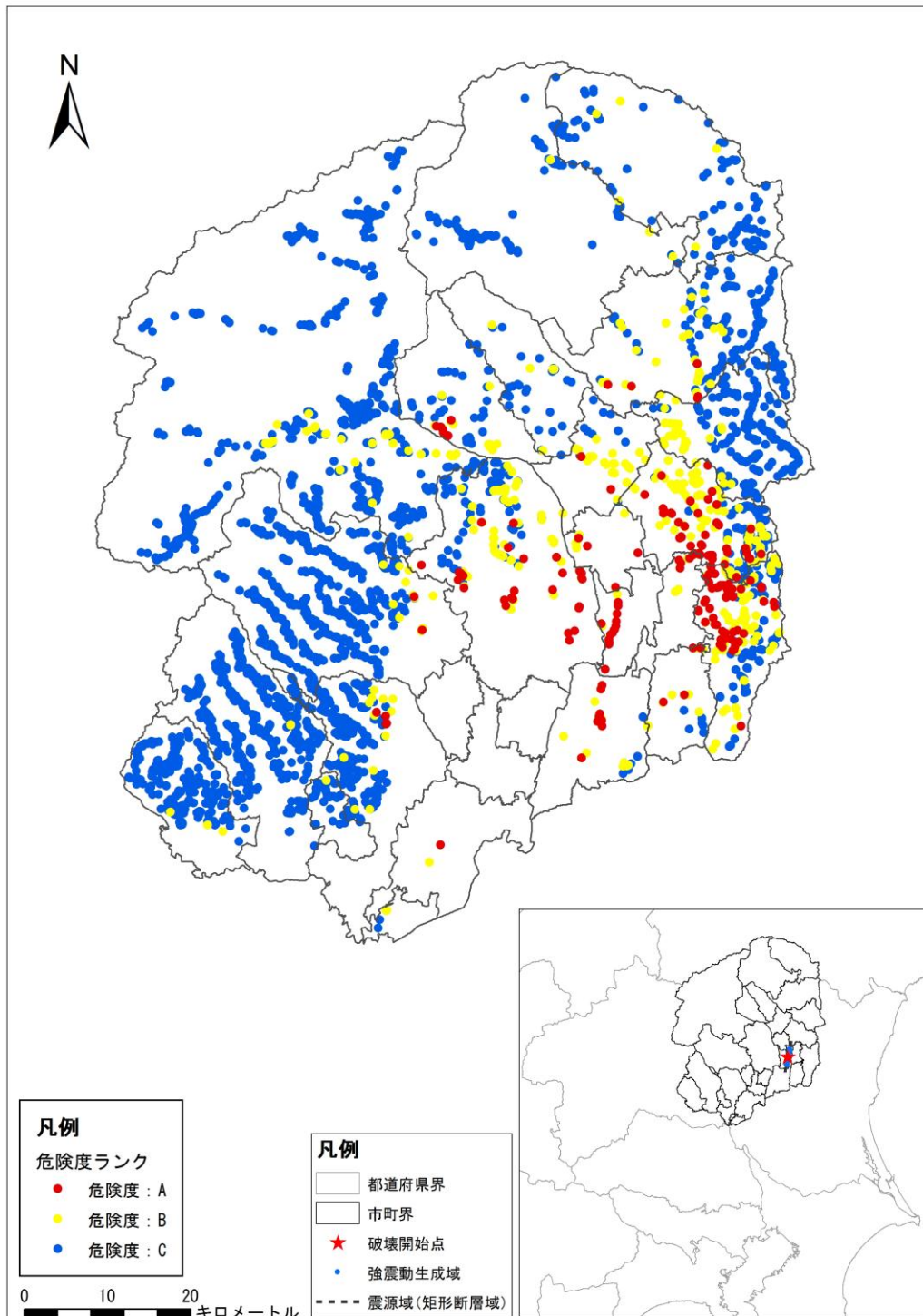


図 I. 7-89 (1) 芳賀町直下に仮定した地震 (M6.9)  
 土砂災害危険度ランク (急傾斜地崩壊危険箇所)

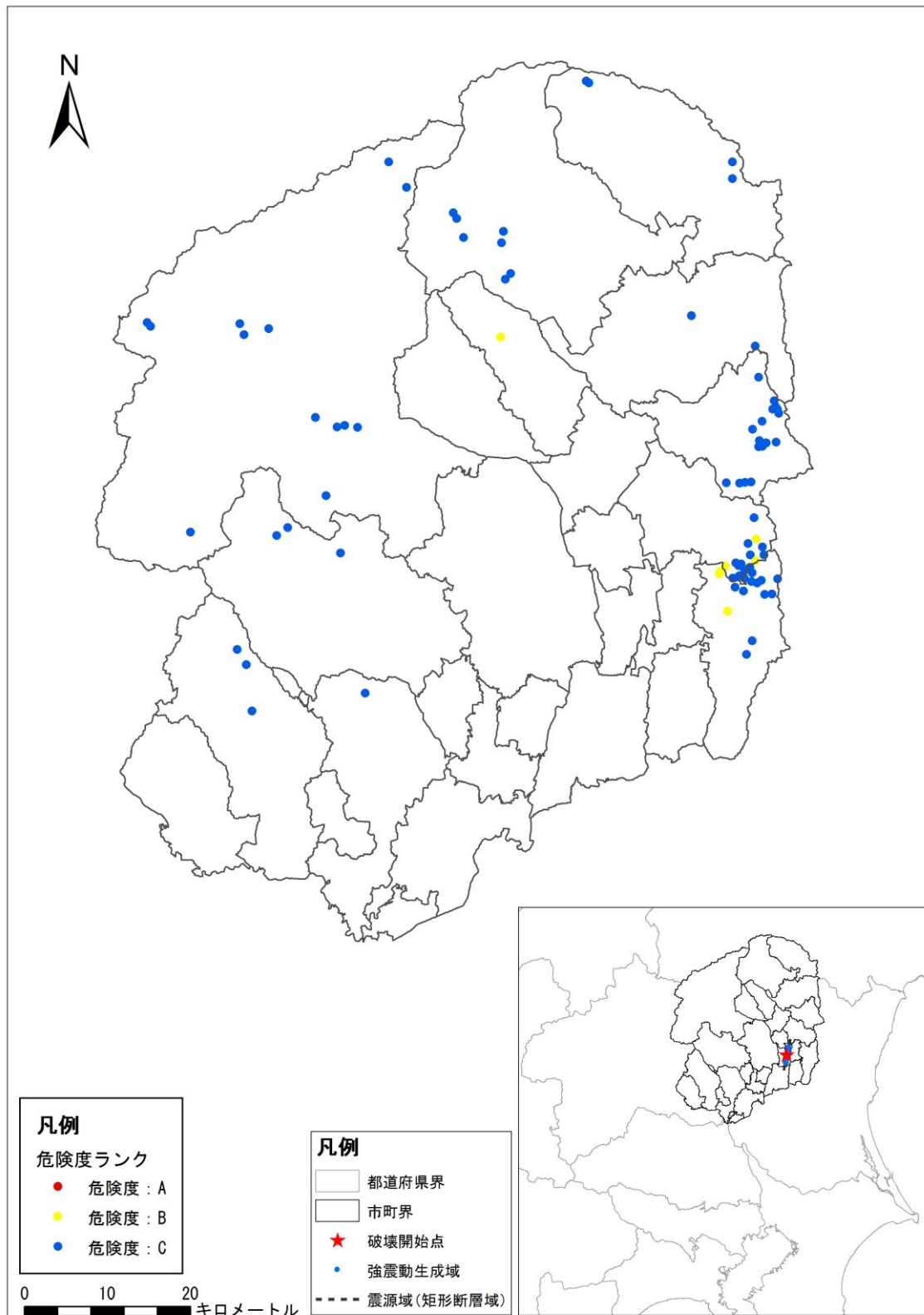


図 I. 7-8 9 (2) 芳賀町直下に仮定した地震 (M6.9)  
土砂災害危険度ランク (地すべり危険箇所)

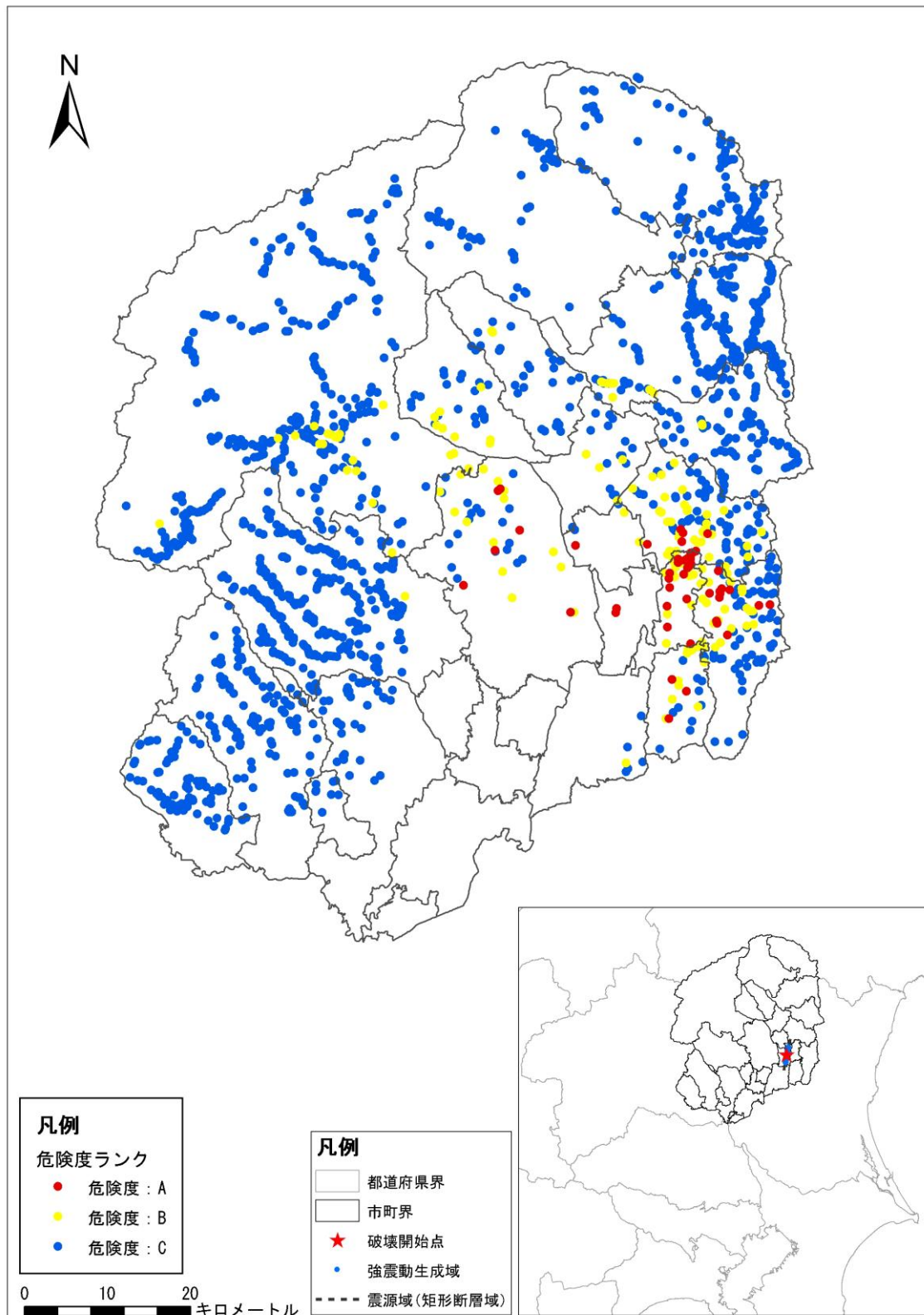


図 I. 7-89 (3) 芳賀町直下に仮定した地震 (M6.9)  
土砂災害危険度ランク (山腹崩壊危険地区)

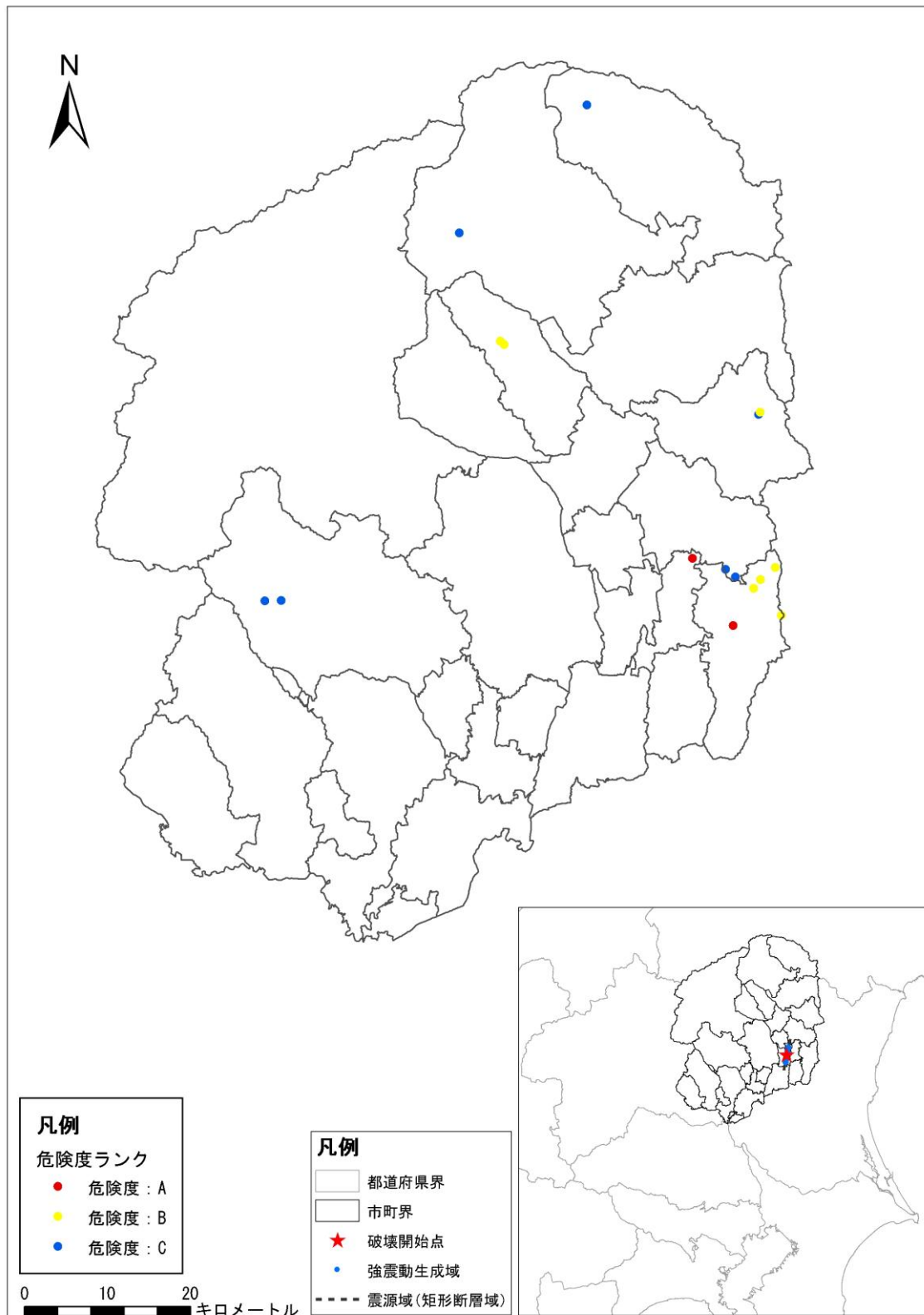


図 I. 7-8 9 (4) 芳賀町直下に仮定した地震 (M6.9)  
土砂災害危険度ランク (地すべり危険地区)

20) 壬生町直下

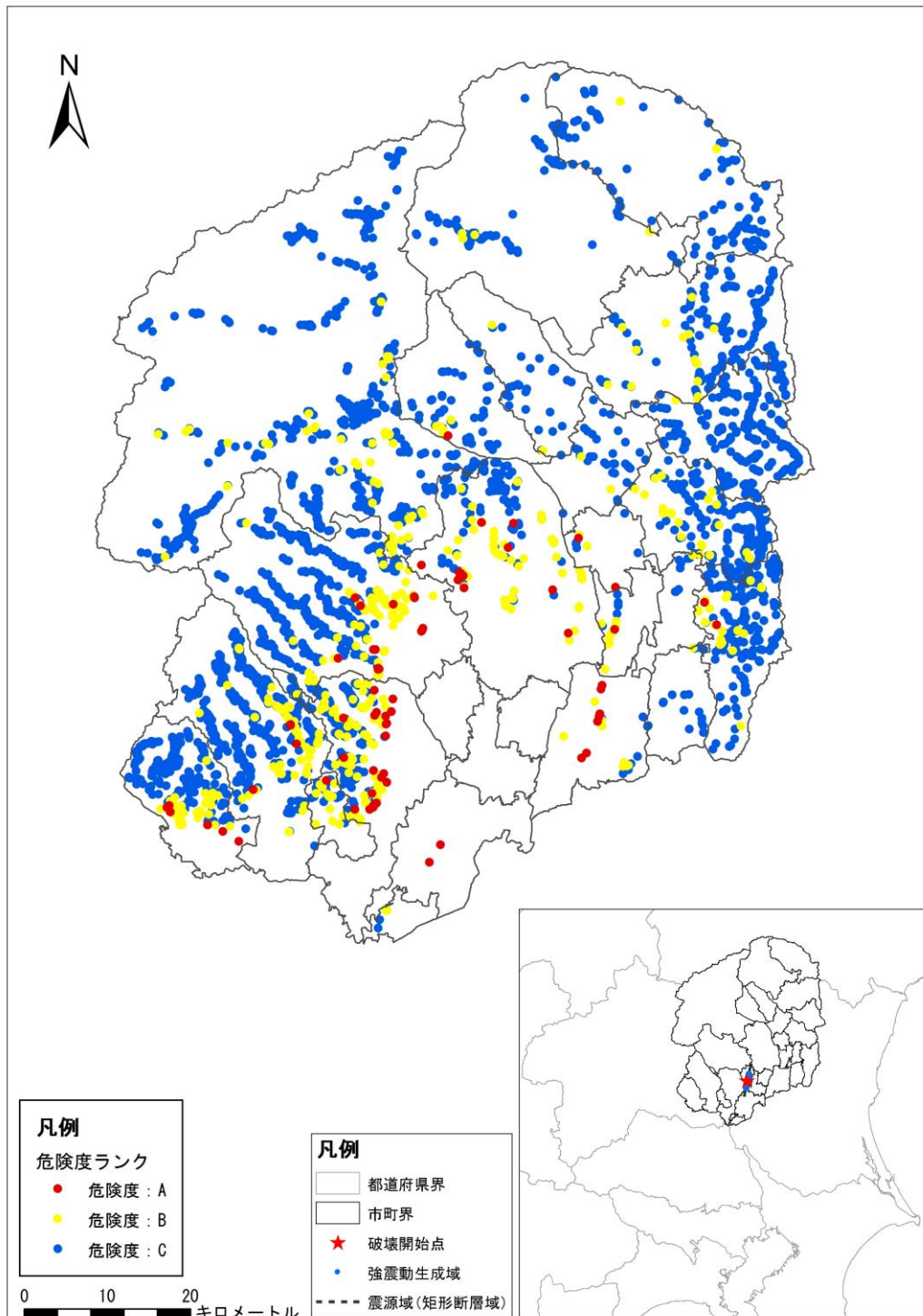


図 I. 7-90 (1) 壬生町直下に仮定した地震 (M6.9)  
 土砂災害危険度ランク (急傾斜地崩壊危険箇所)

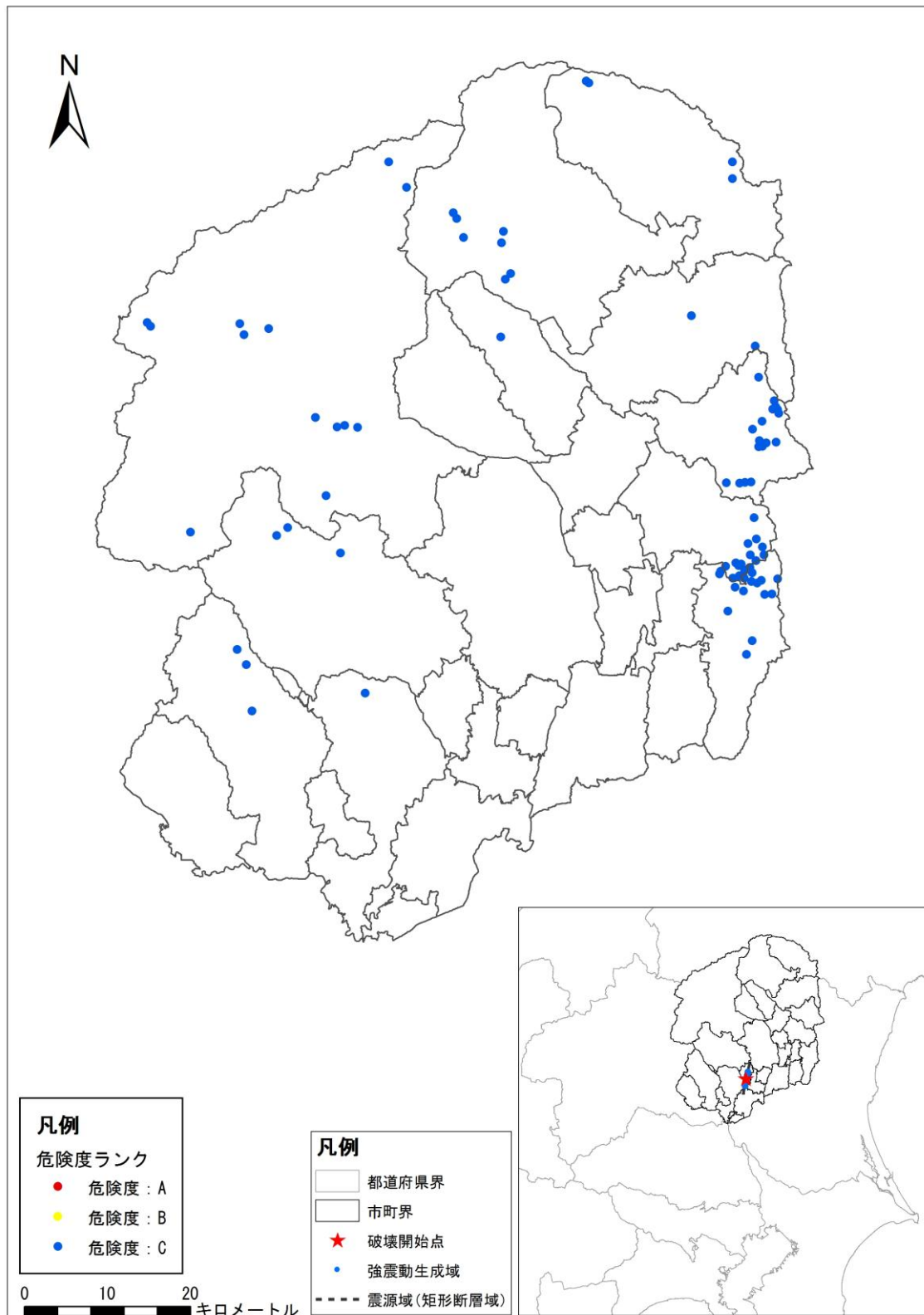


図 I. 7-90 (2) 壬生町直下に仮定した地震 (M6.9)  
 土砂災害危険度ランク (地すべり危険箇所)

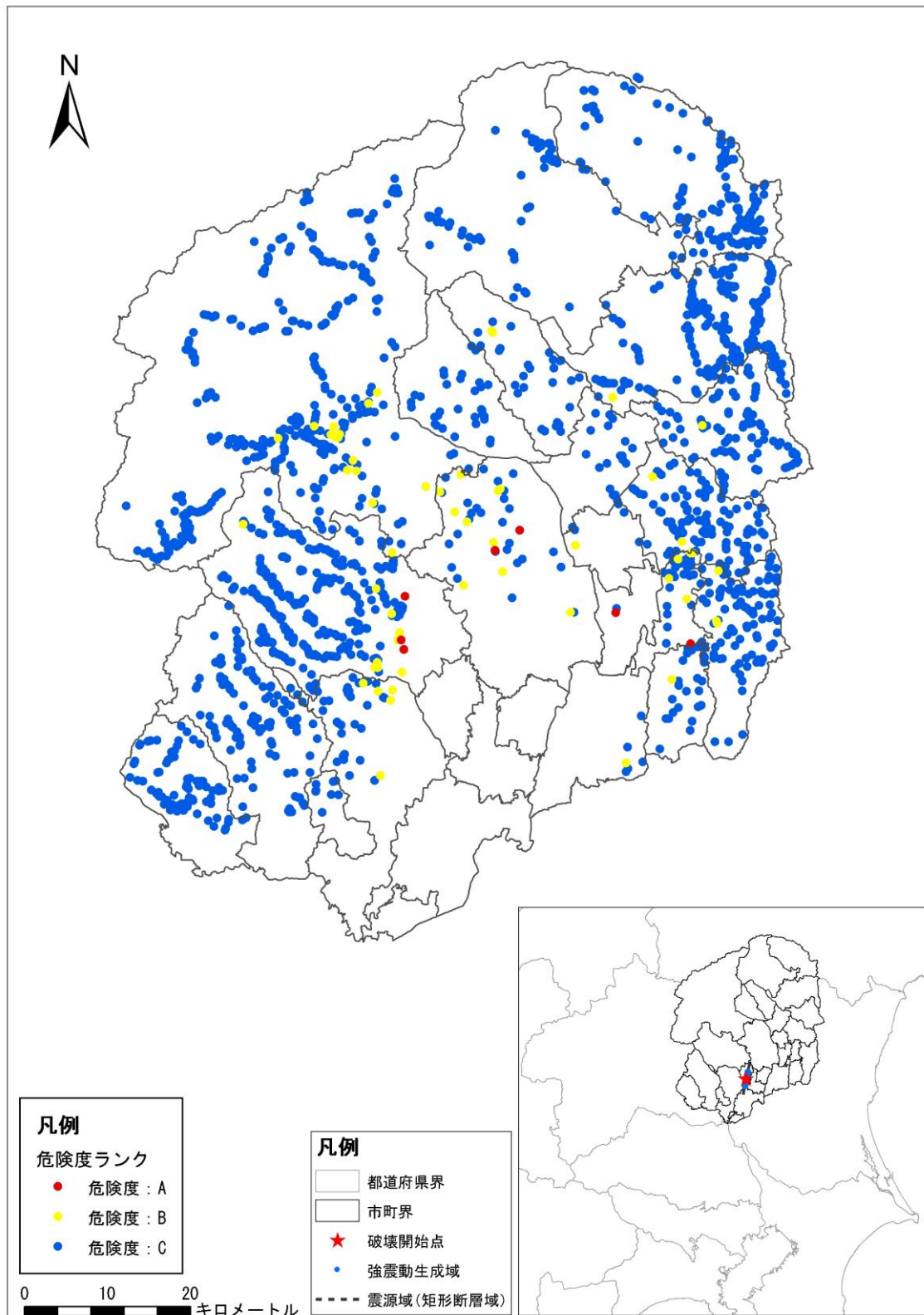


図 I. 7-90 (3) 壬生町直下に仮定した地震 (M6.9)  
土砂災害危険度ランク (山腹崩壊危険地区)

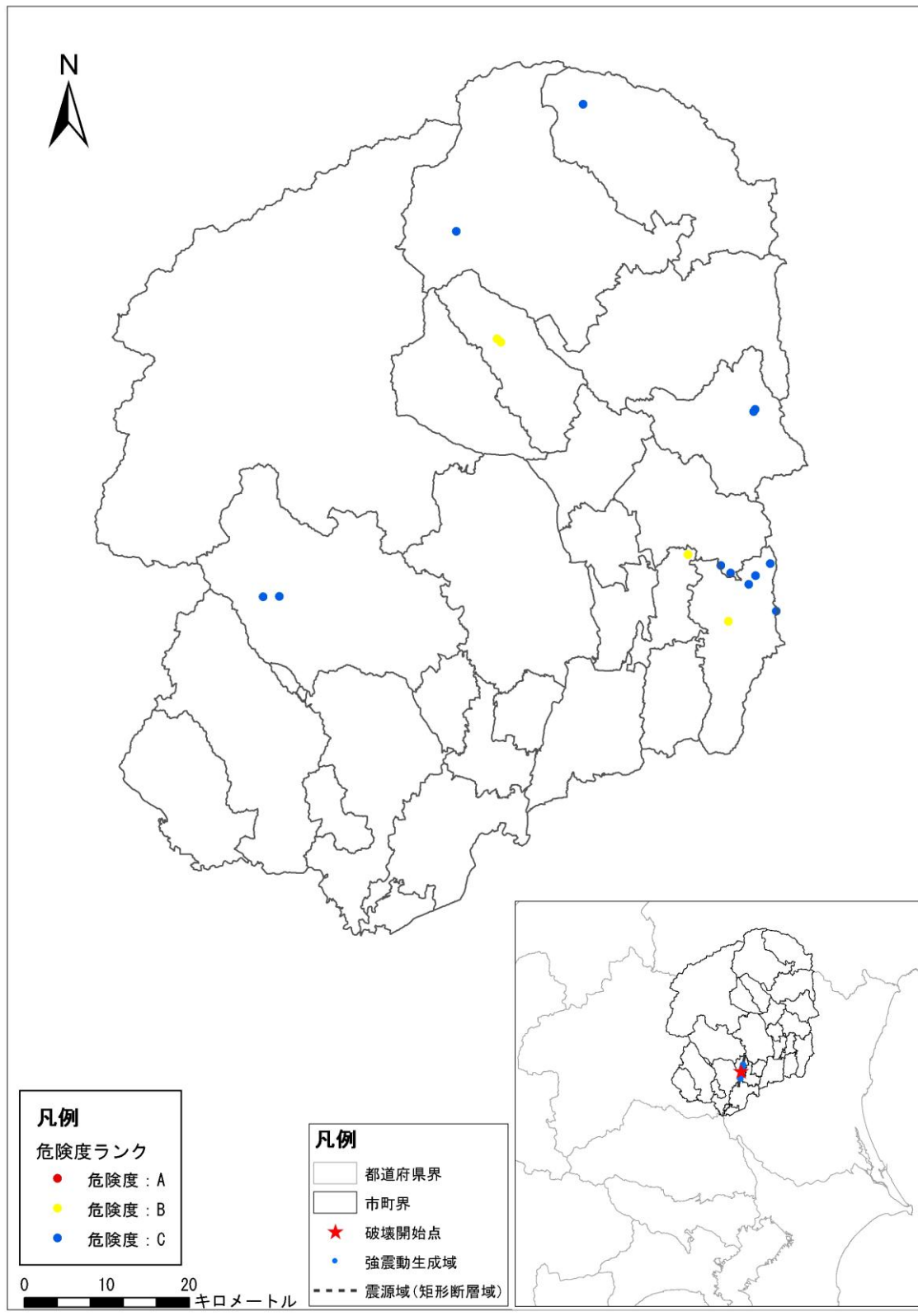


図 I. 7-90 (4) 壬生町直下に仮定した地震 (M6.9)  
土砂災害危険度ランク (地すべり危険地区)



2 1) 野木町直下

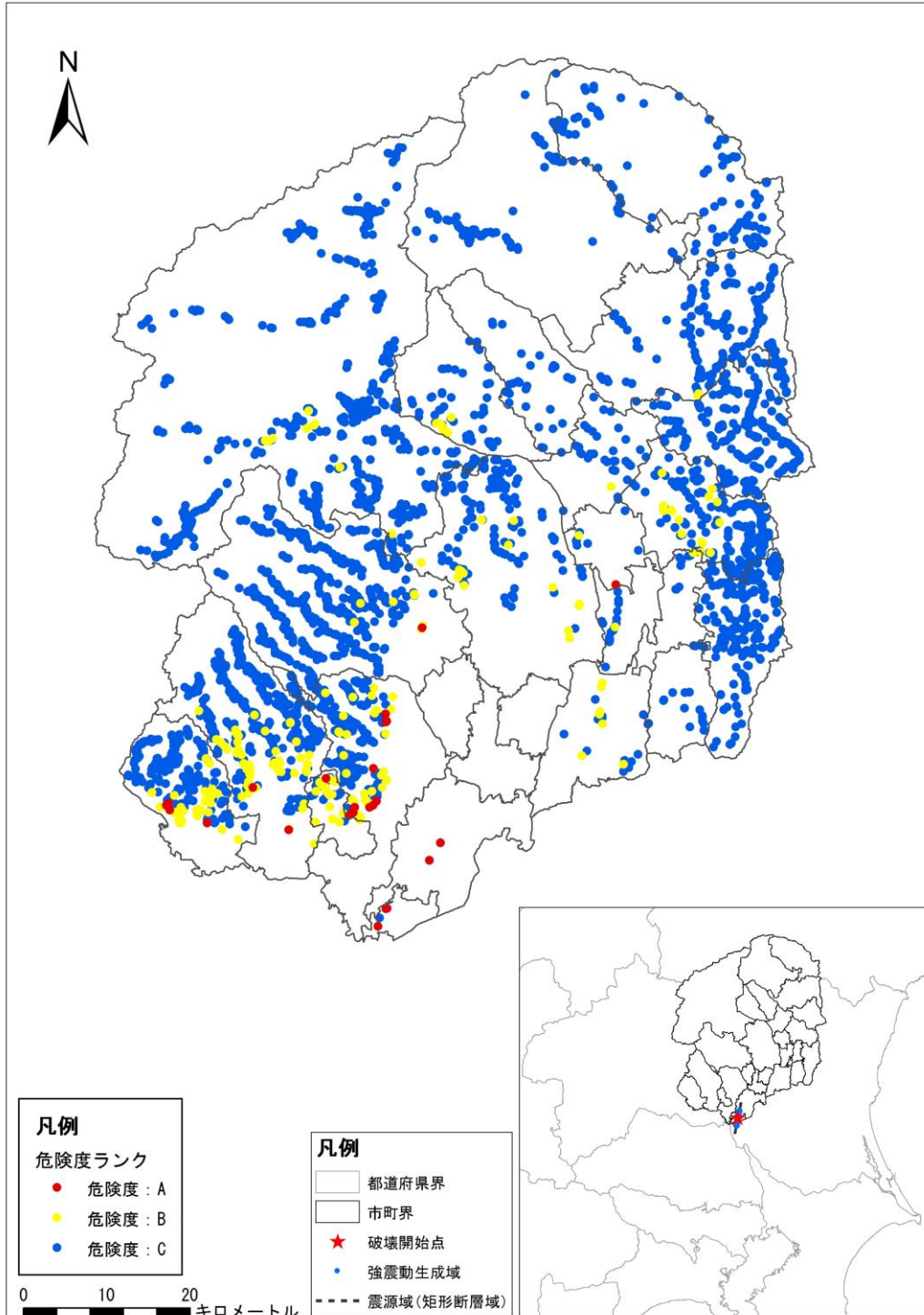


図 I. 7-9 1 (1) 野木町直下に仮定した地震 (M6.9)  
 土砂災害危険度ランク (急傾斜地崩壊危険箇所)

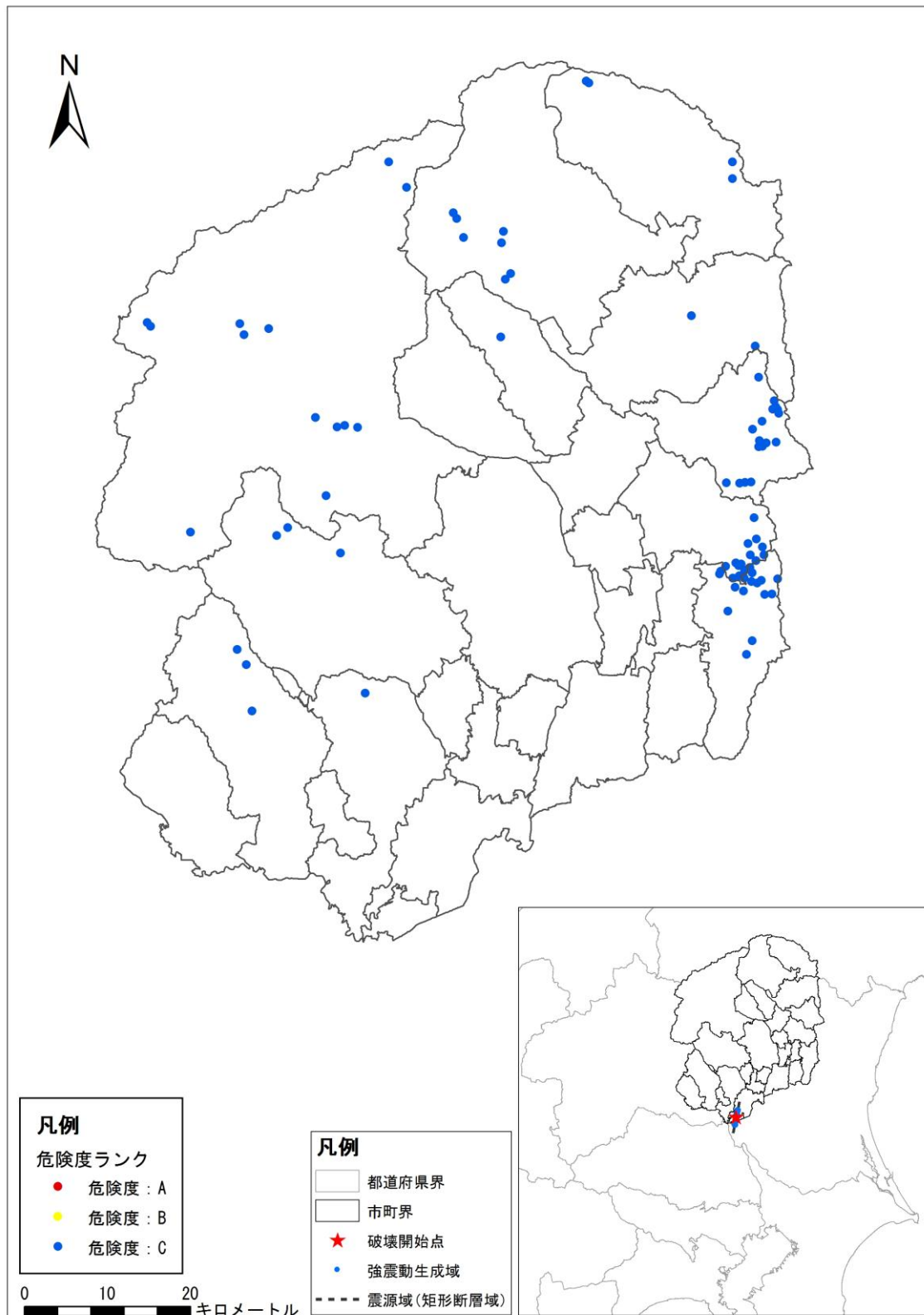


図 I. 7-9 1 (2) 野木町直下に仮定した地震 (M6.9)  
 土砂災害危険度ランク (地すべり危険箇所)

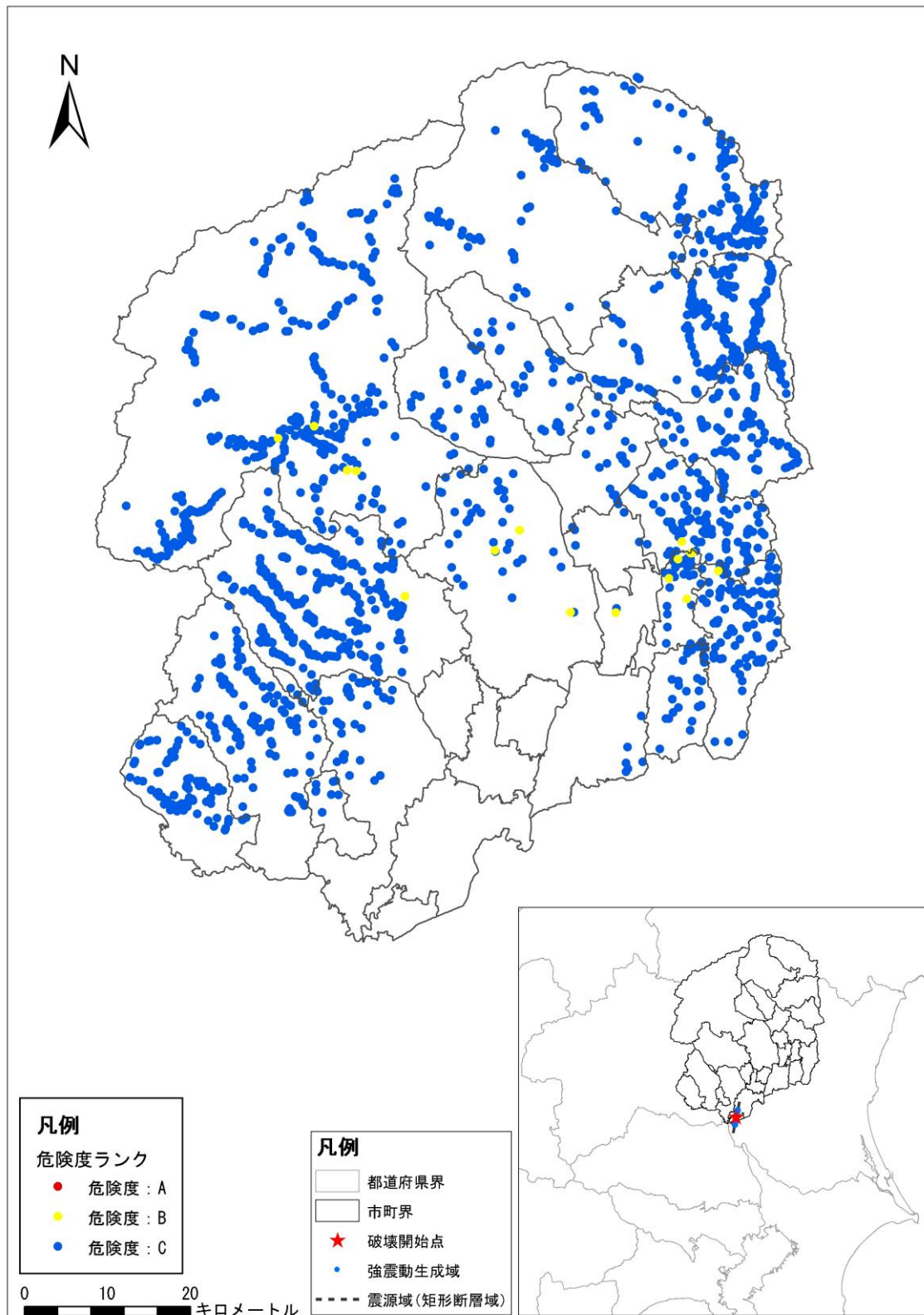


図 I. 7-9 1 (3) 野木町直下に仮定した地震 (M6.9)  
 土砂災害危険度ランク (山腹崩壊危険地区)

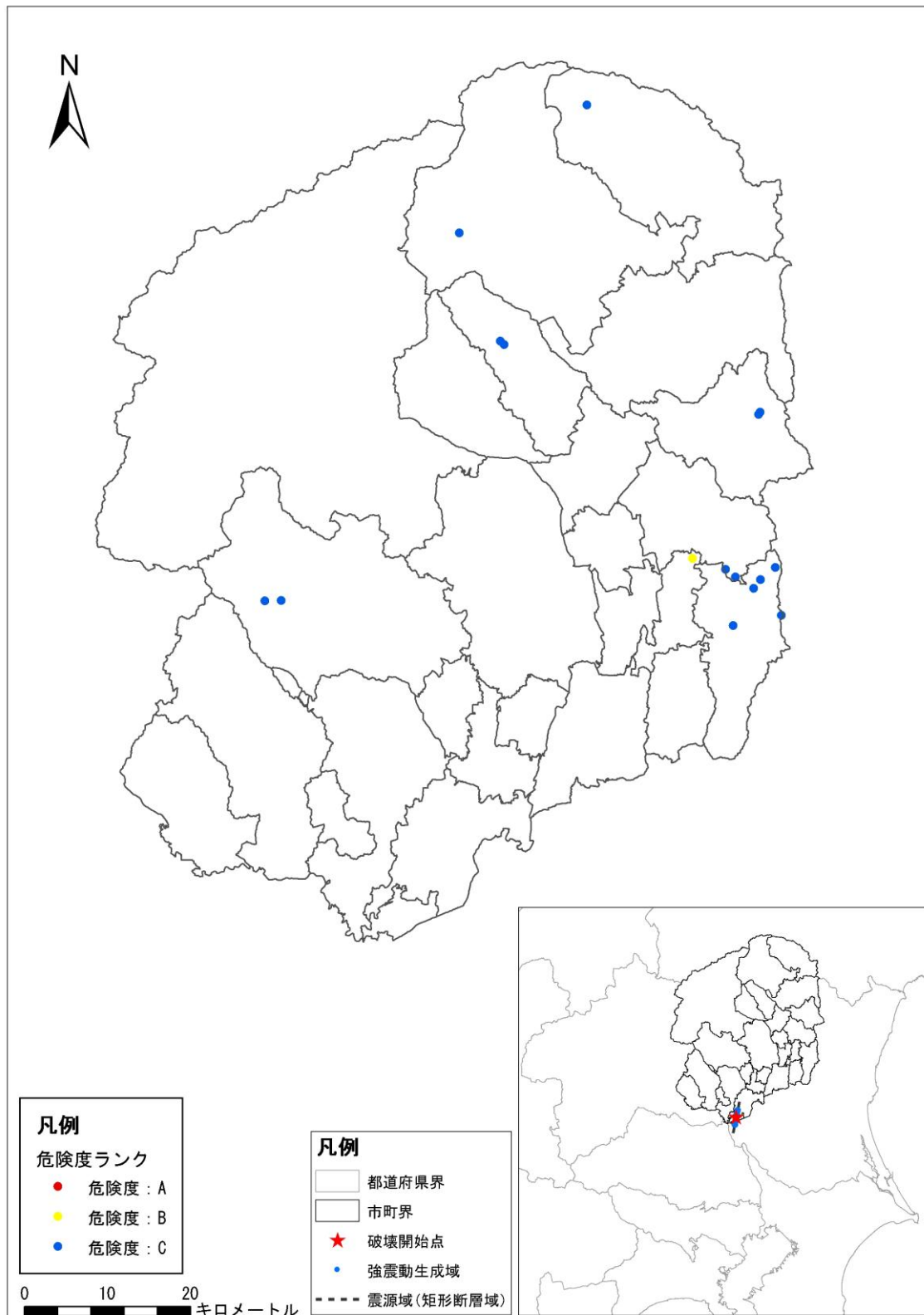


図 I. 7-9 1 (4) 野木町直下に仮定した地震 (M6.9)  
 土砂災害危険度ランク (地すべり危険地区)