

キ 各市町直下

1) 宇都宮市直下

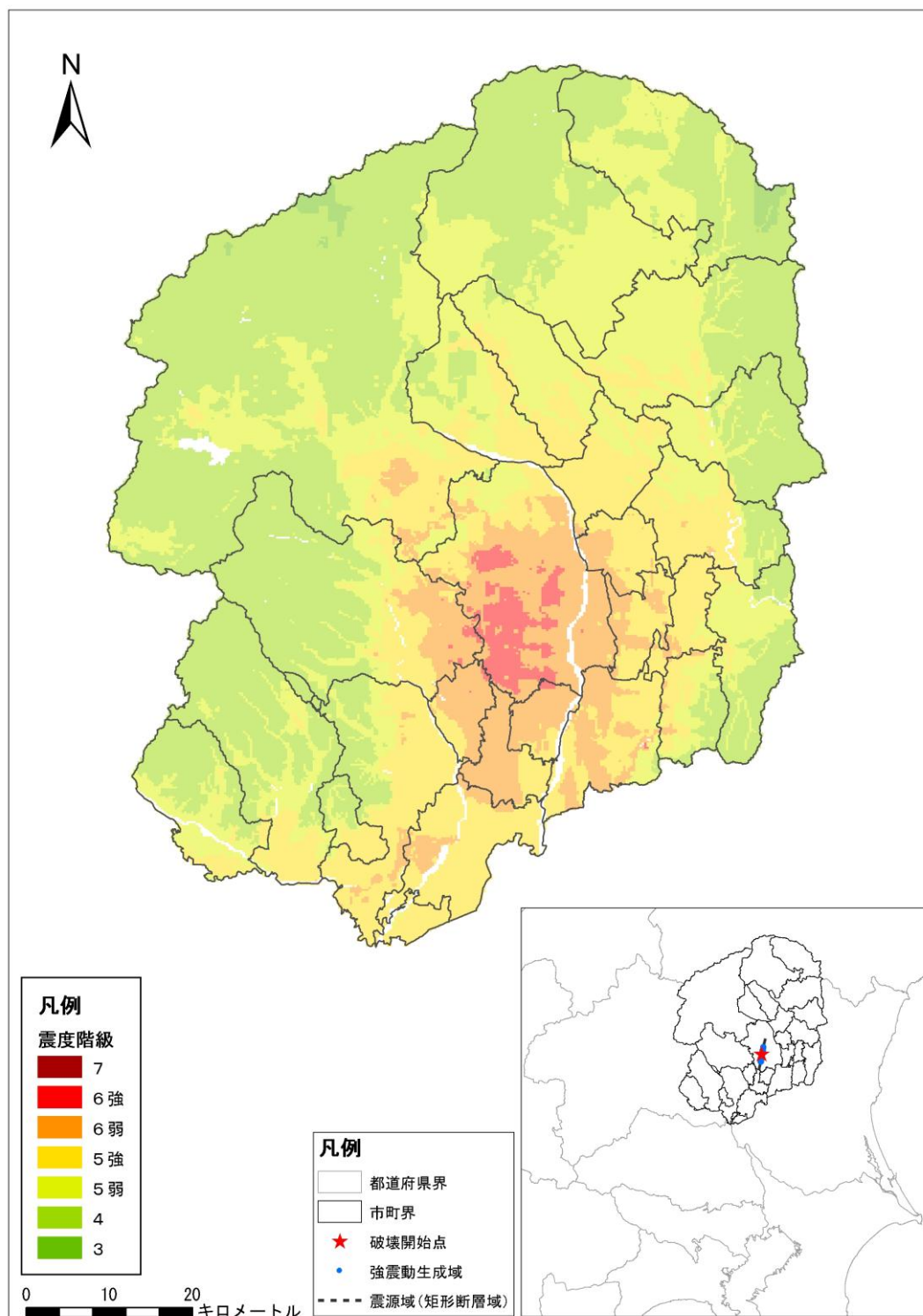


図 I. 7-7 宇都宮市直下に仮定した地震 (M6.9) 震度分布図

2) 足利市直下

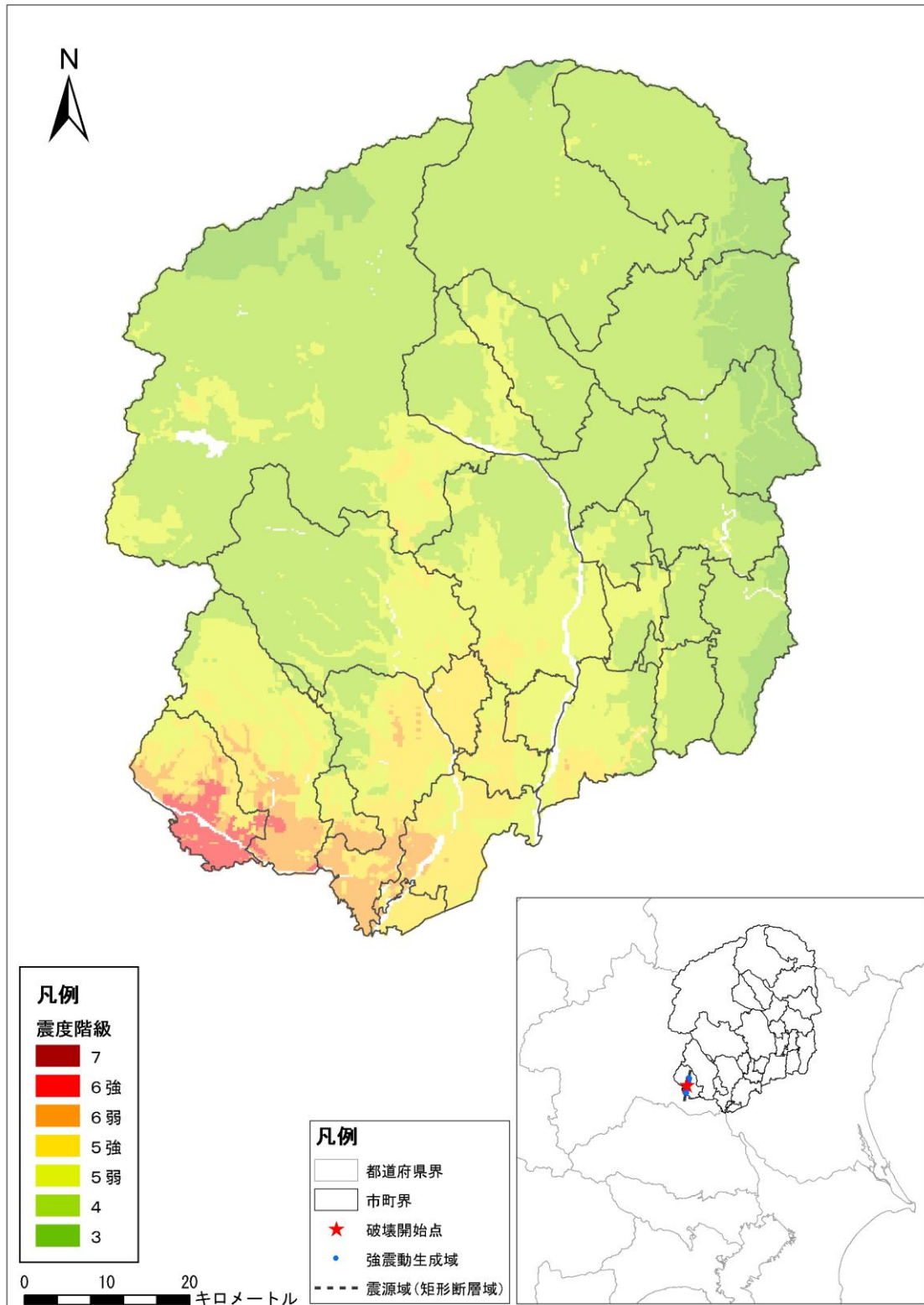


図 I. 7-8 足利市直下に仮定した地震 (M6.9) 震度分布図

3) 栃木市直下

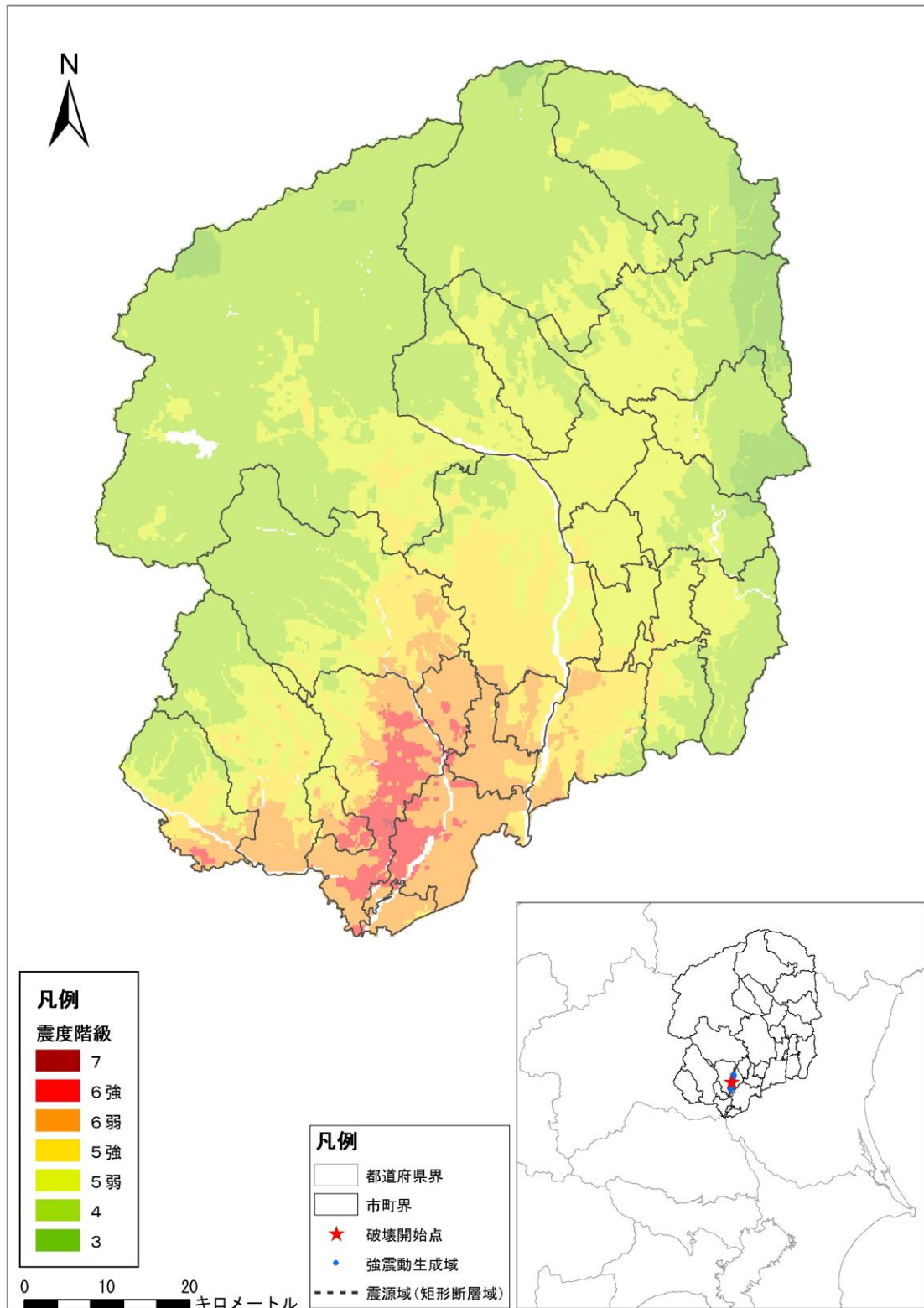


図 I. 7-9 栃木市直下に仮定した地震 (M6.9) 震度分布図

4) 佐野市直下

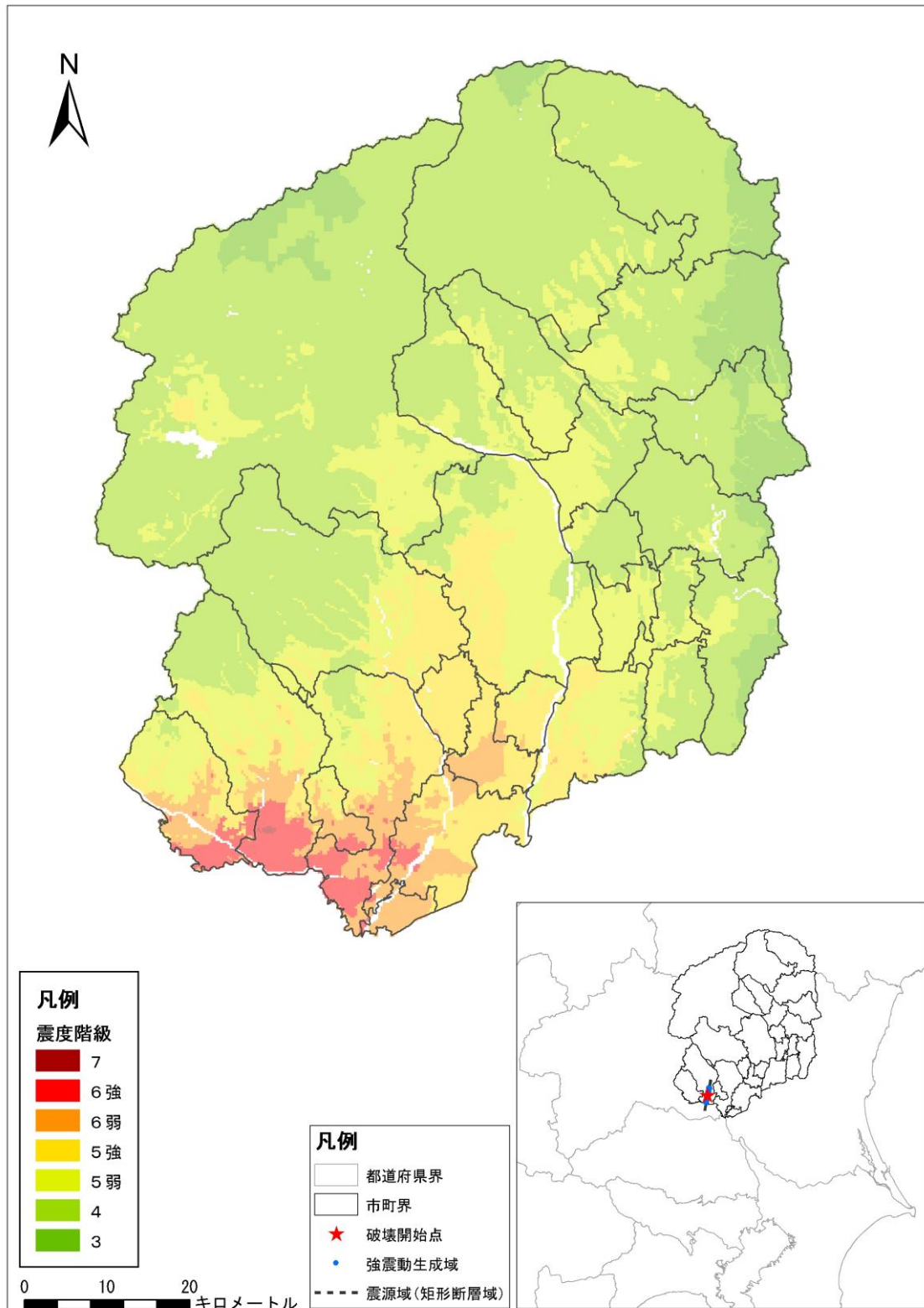


図 I. 7-10 佐野市直下に仮定した地震 (M6.9) 震度分布図



5) 鹿沼市直下

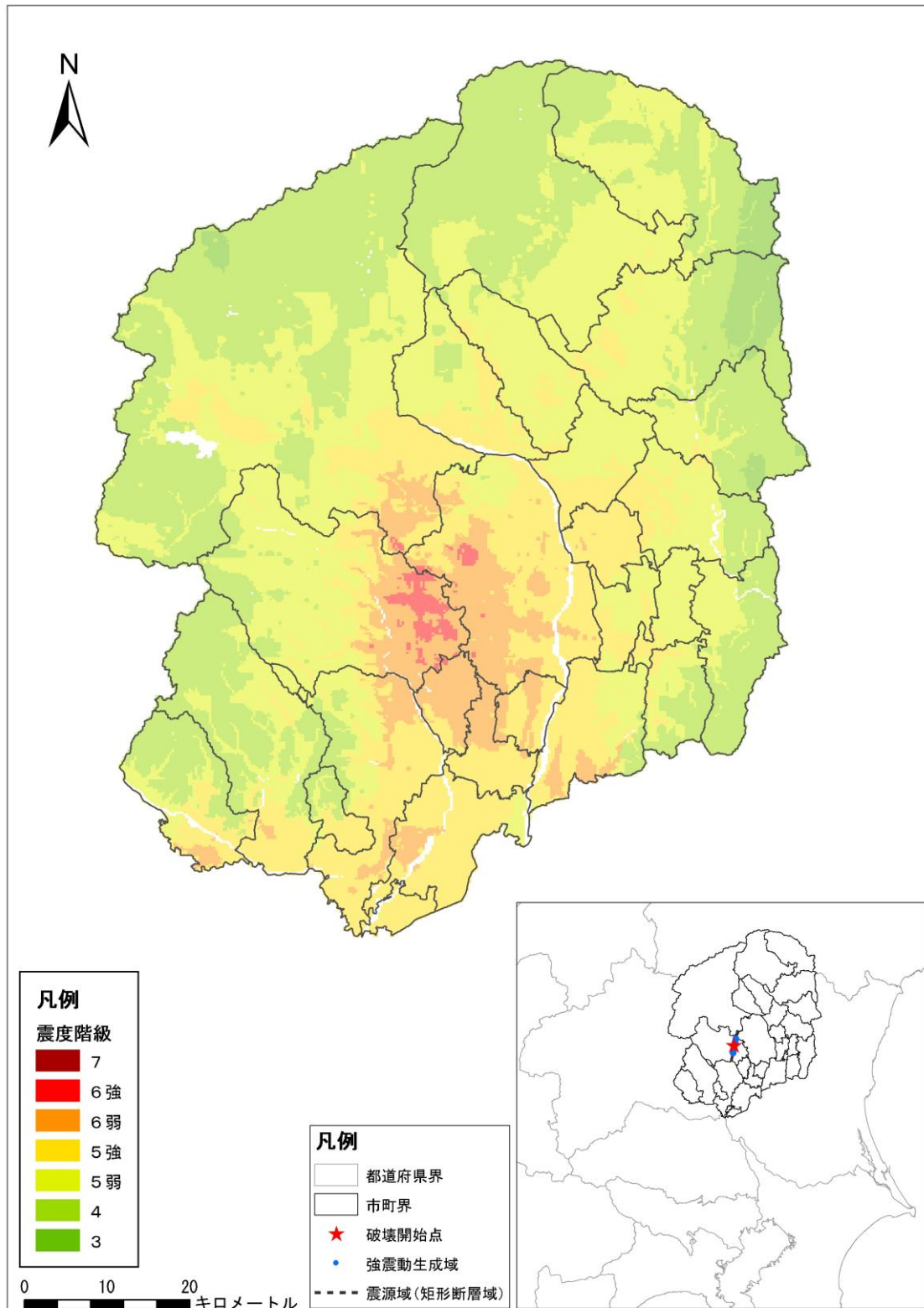


図 I. 7-1 1 鹿沼市直下に仮定した地震 (M6.9) 震度分布図

6) 日光市直下

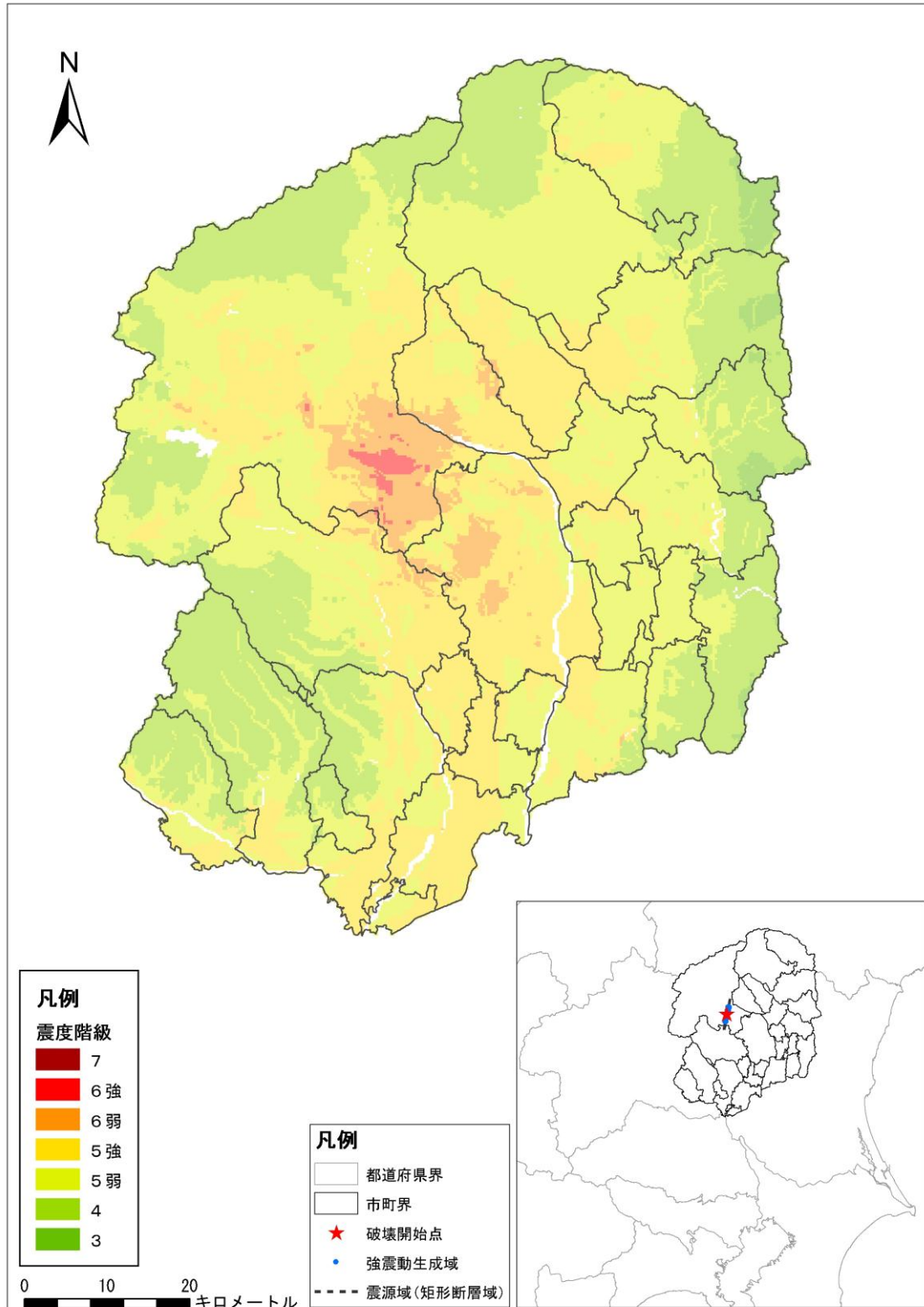


図 I. 7-1 2 日光市直下に仮定した地震 (M6.9) 震度分布図

7) 小山市直下

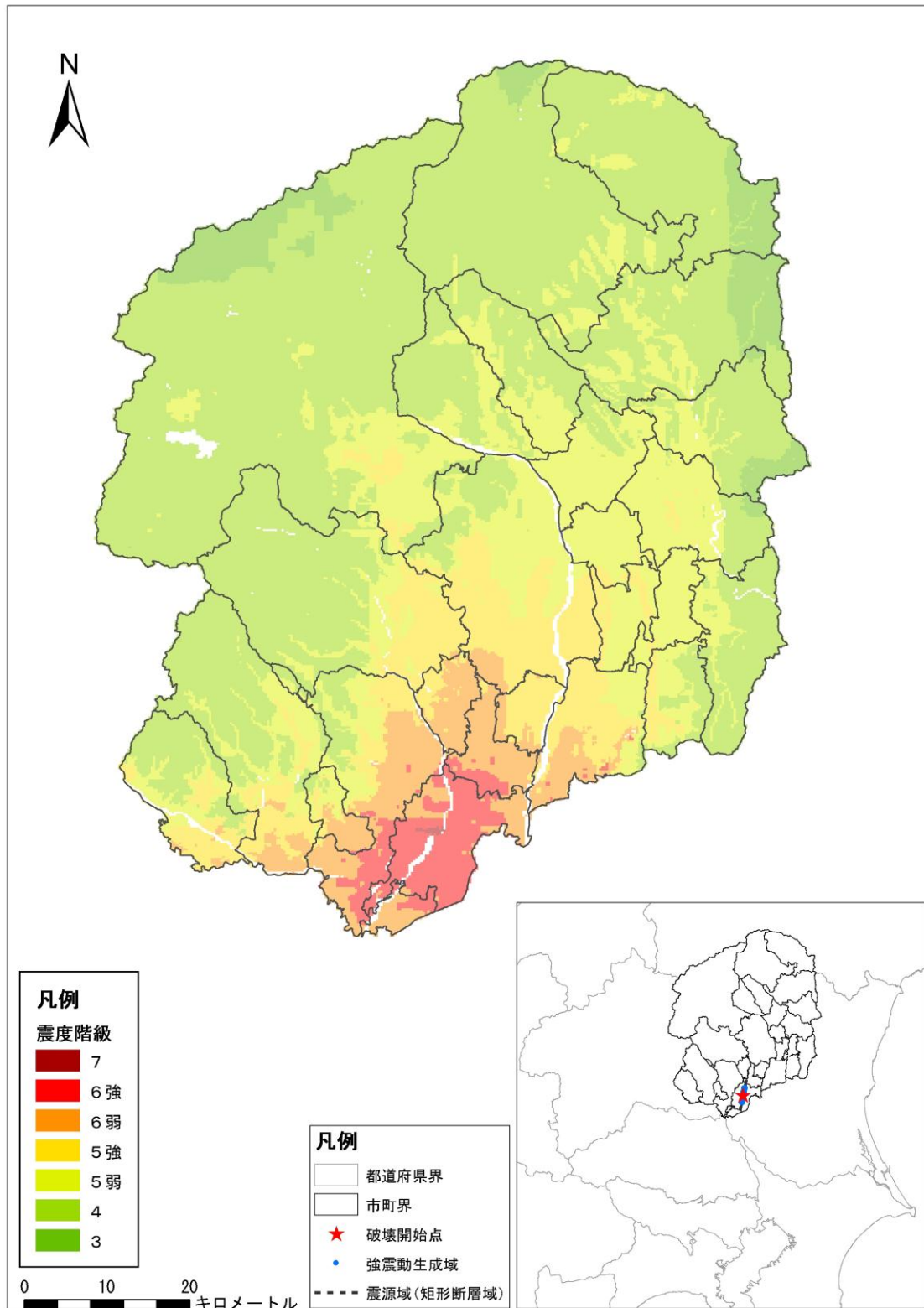


図 I. 7-13 小山市直下に仮定した地震 (M6.9) 震度分布図

8) 真岡市直下

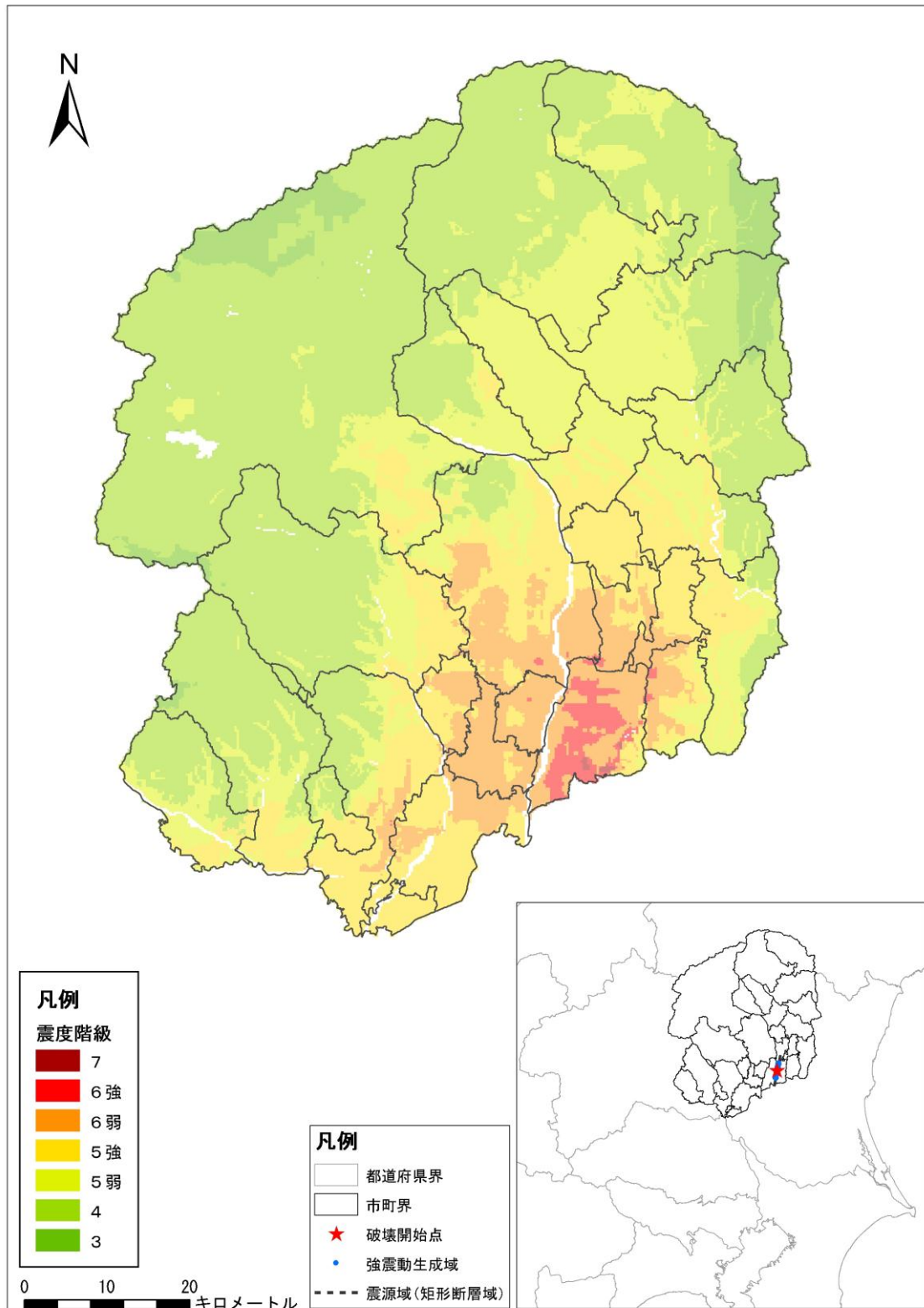


図 I. 7-14 真岡市直下に仮定した地震 (M6.9) 震度分布図



9) 大田原市直下

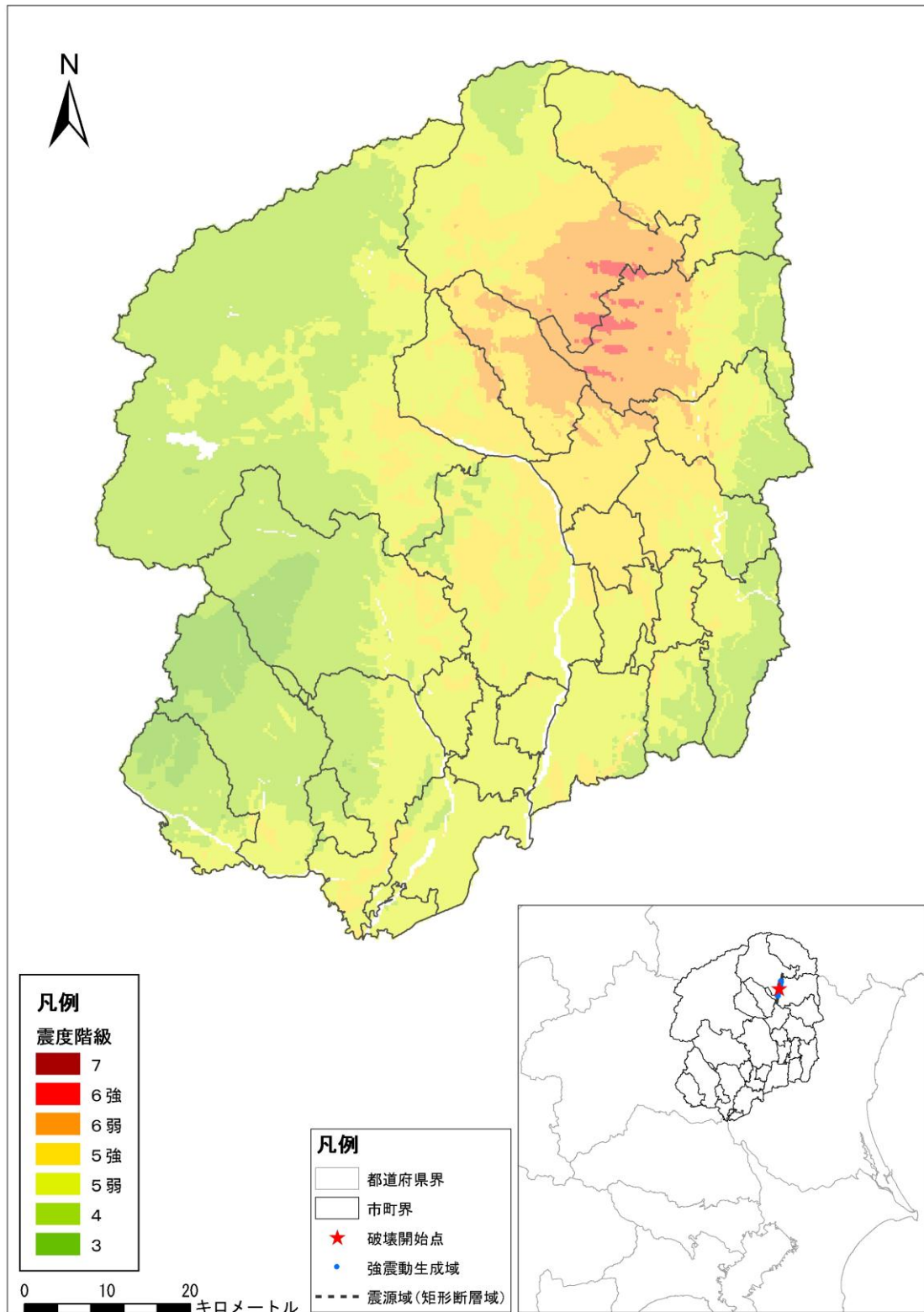


図 I. 7-15 大田原市直下に仮定した地震 (M6.9) 震度分布図

10) 矢板市直下

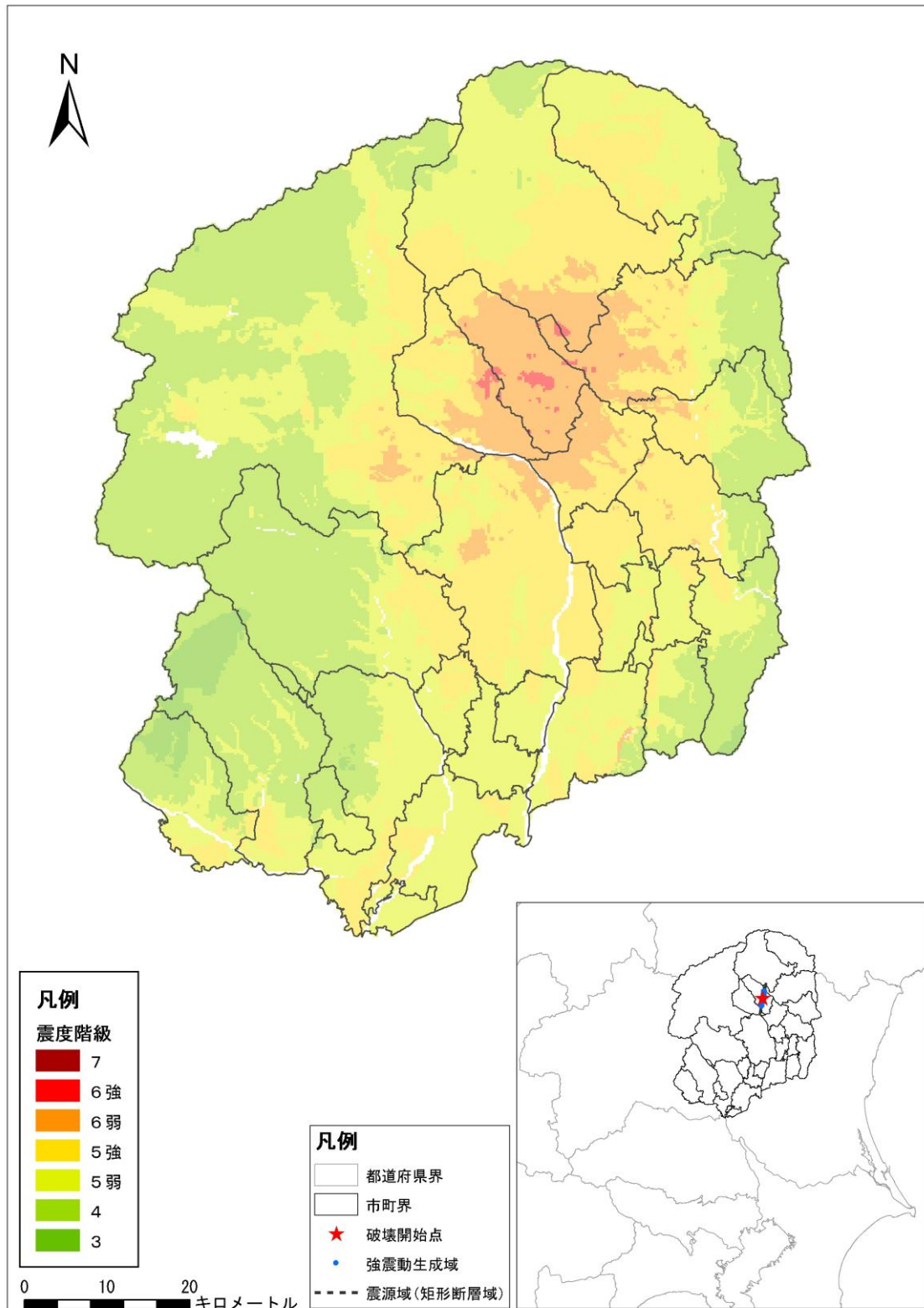


図 I. 7-16 矢板市直下に仮定した地震 (M6.9) 震度分布図

1 1) 那須塩原市直下

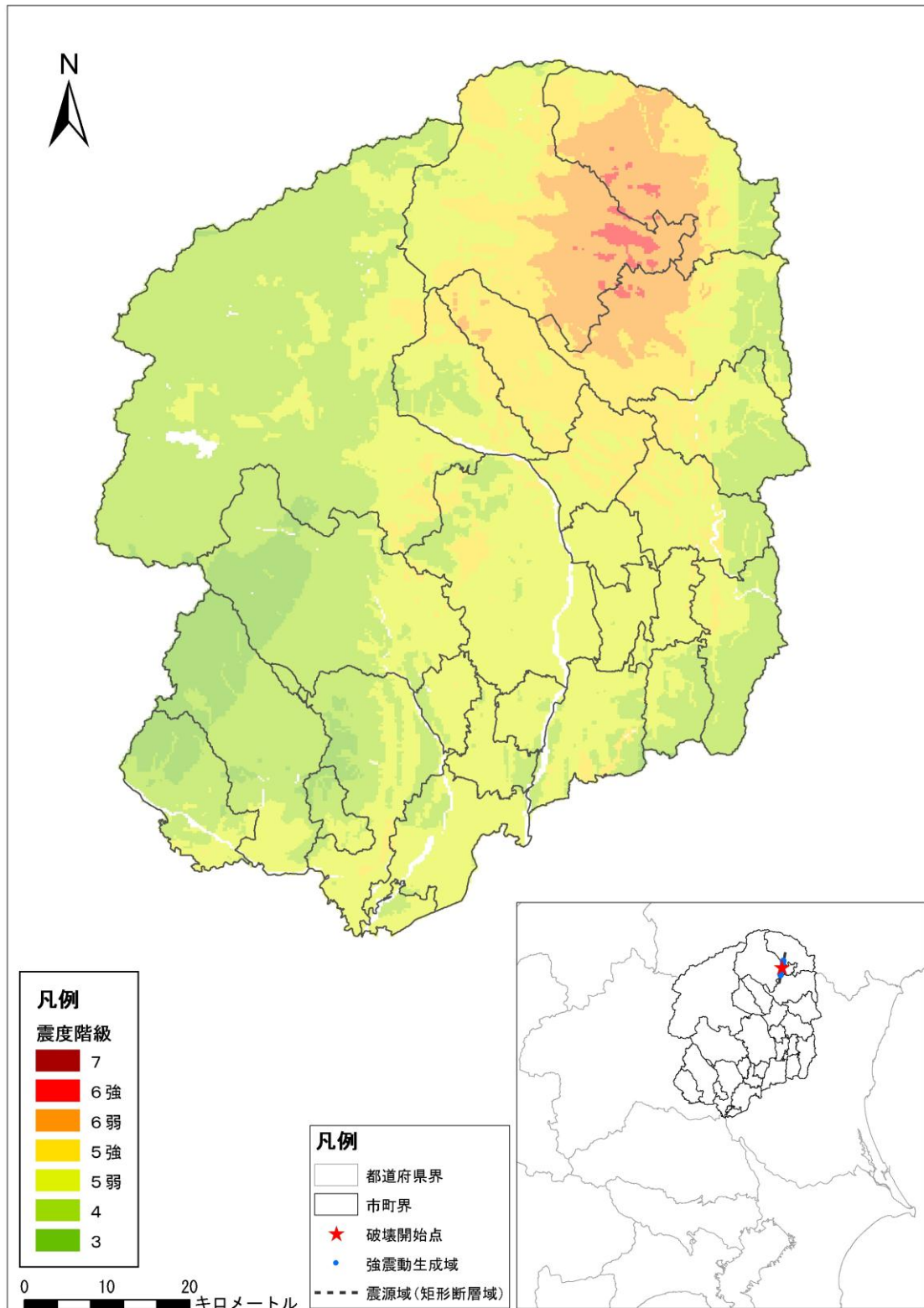


図 I. 7-1 7 那須塩原市直下に仮定した地震 (M6.9) 震度分布図

1 2) さくら市直下

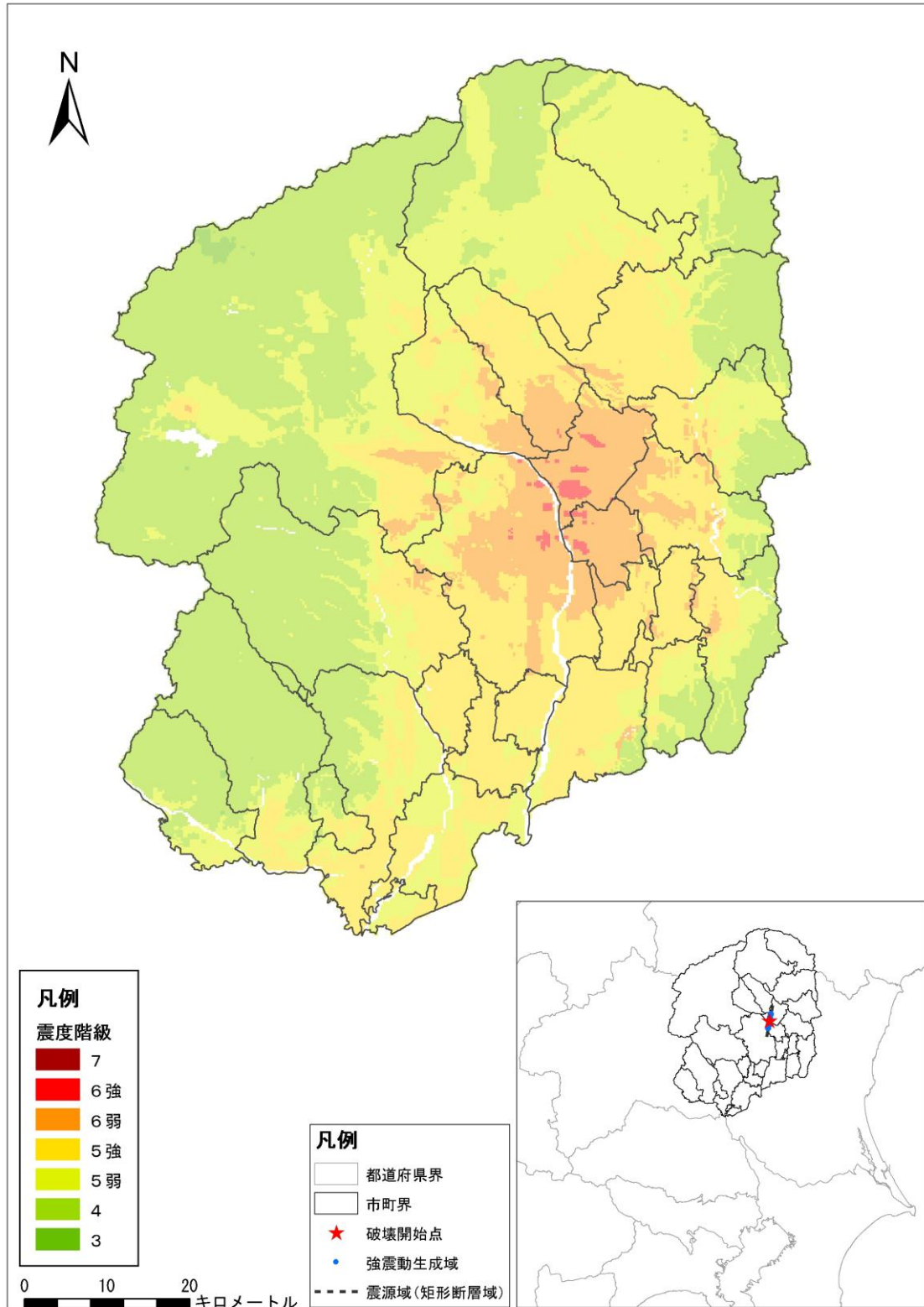


図 I. 7-1 8 さくら市直下に仮定した地震 (M6.9) 震度分布図



1.3) 那須烏山市直下

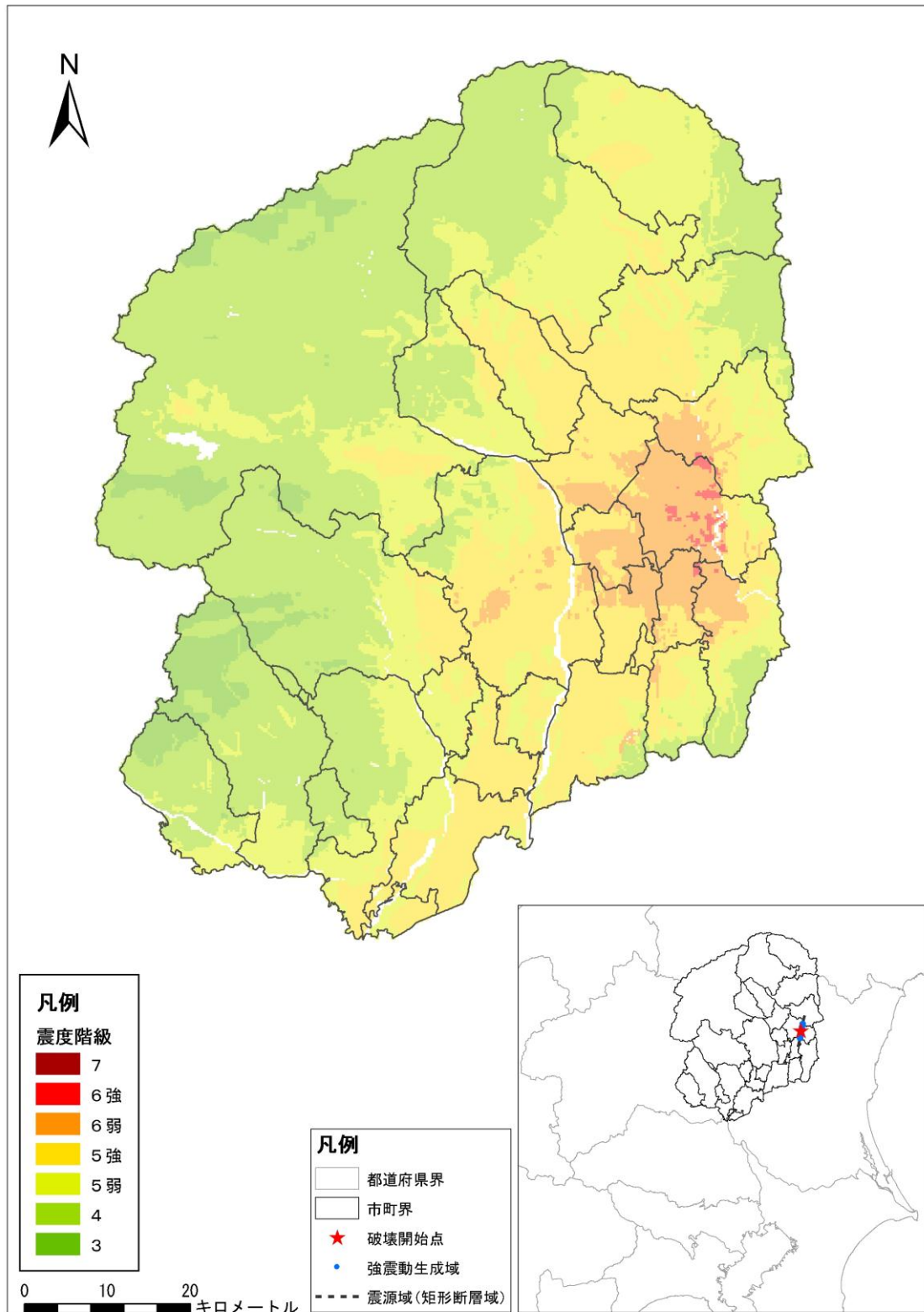


図 I.7-19 那須烏山市直下に仮定した地震 (M6.9) 震度分布図

1.4) 下野市直下

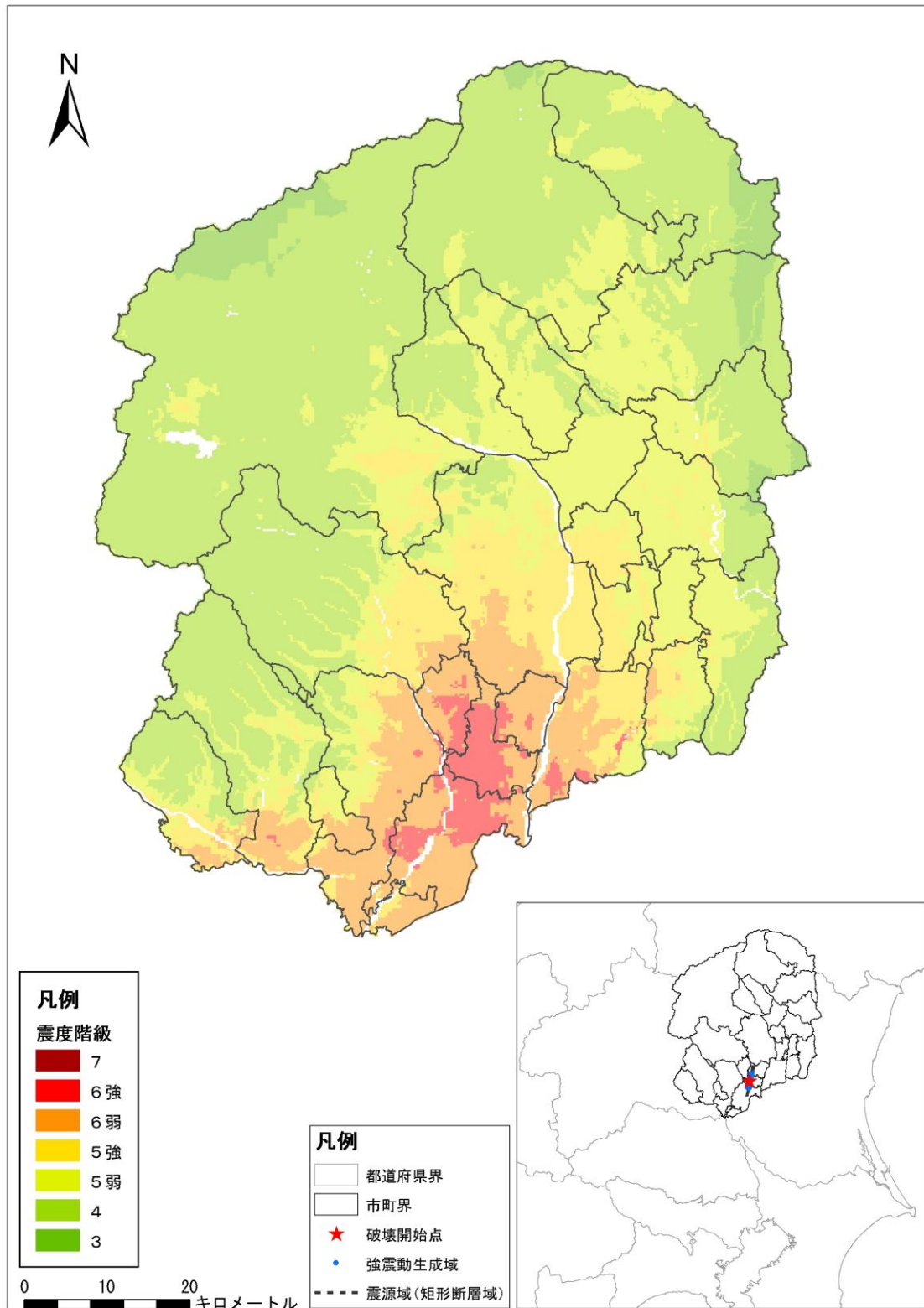


図 I. 7-20 下野市直下に仮定した地震 (M6.9) 震度分布図

15) 上三川町直下

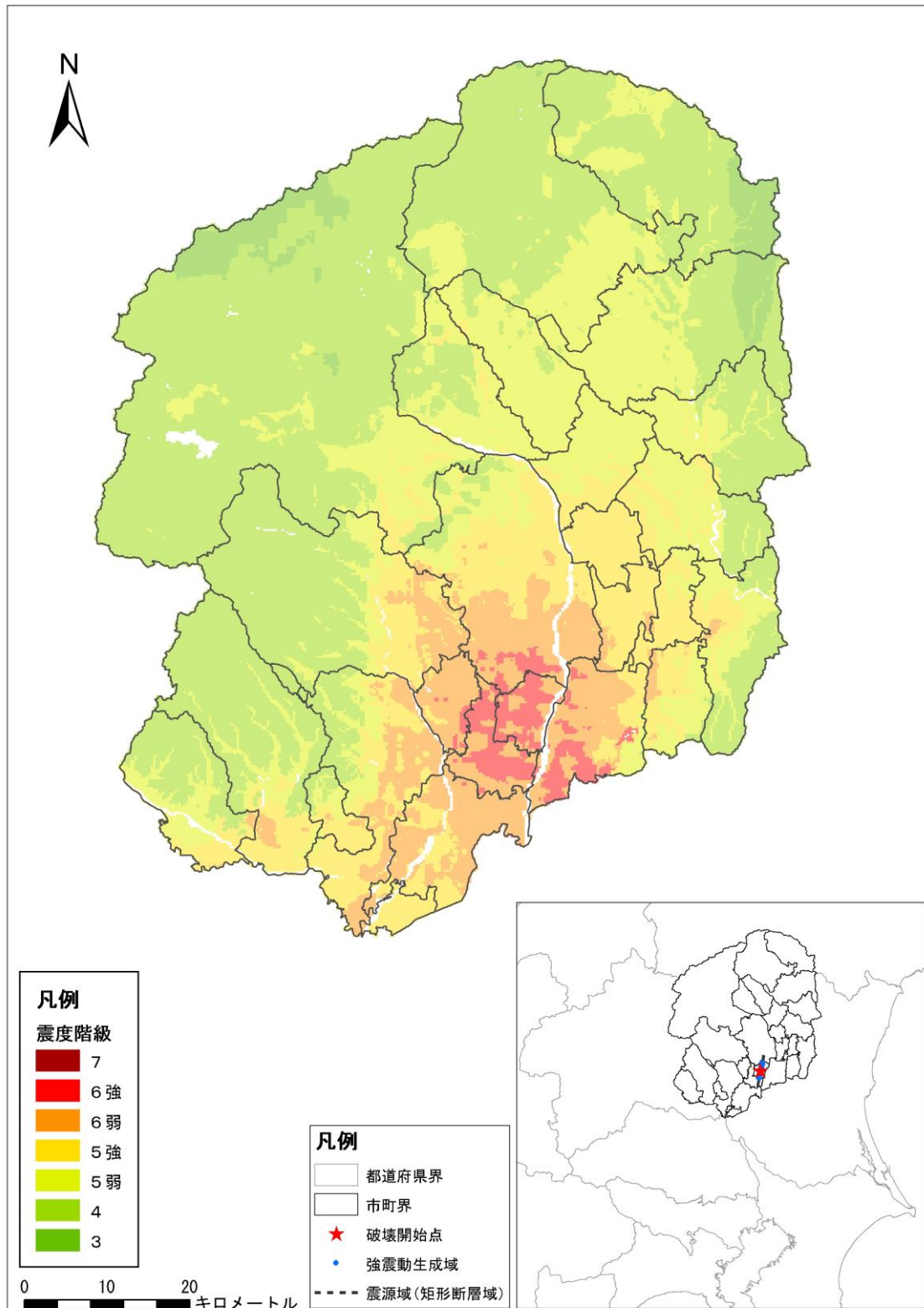


図 I. 7-2 1 上三川町直下に仮定した地震 (M6.9) 震度分布図

1 6) 益子町直下

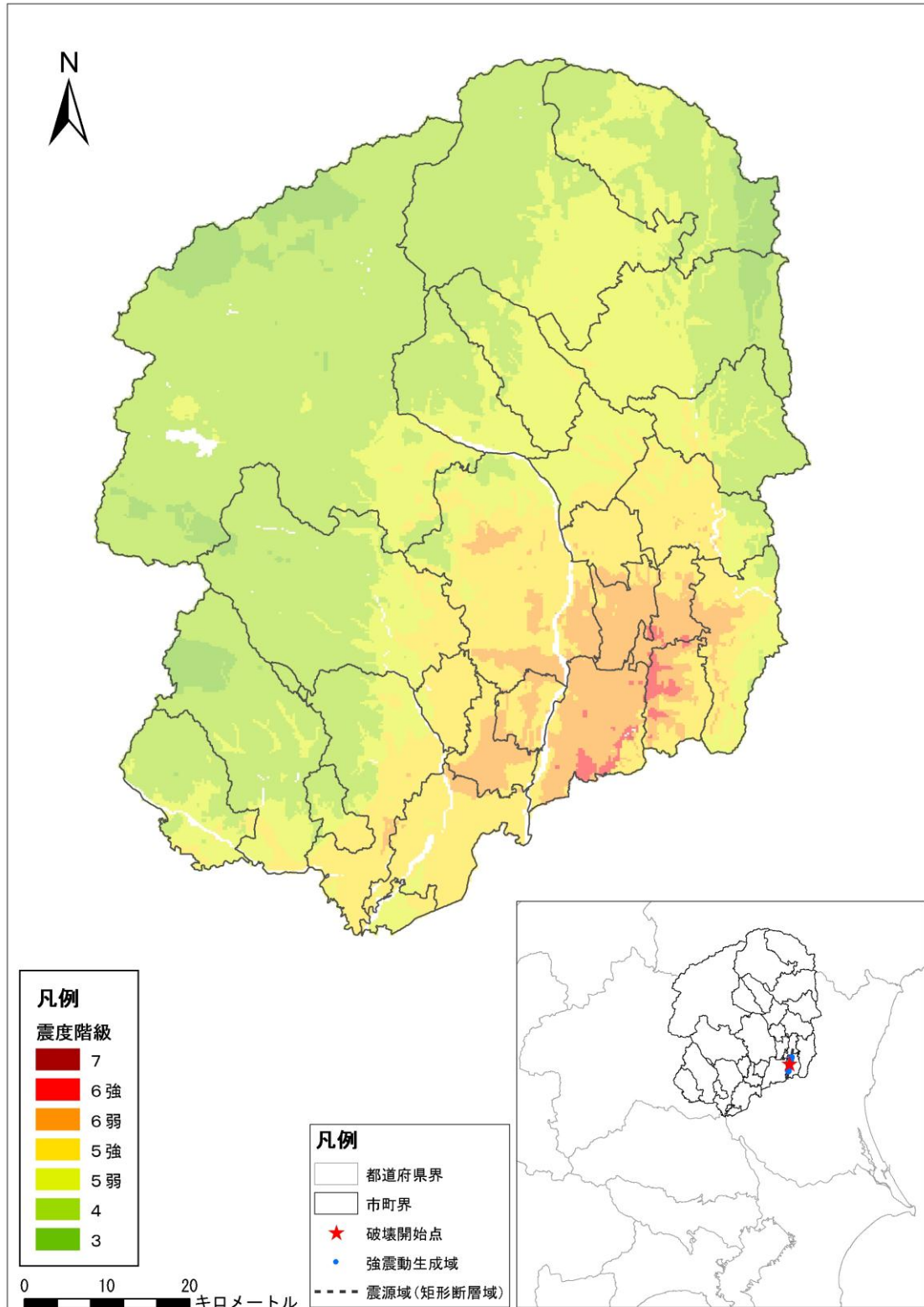


図 I. 7-2 2 益子町直下に仮定した地震 (M6.9) 震度分布図



1.7) 茂木町直下

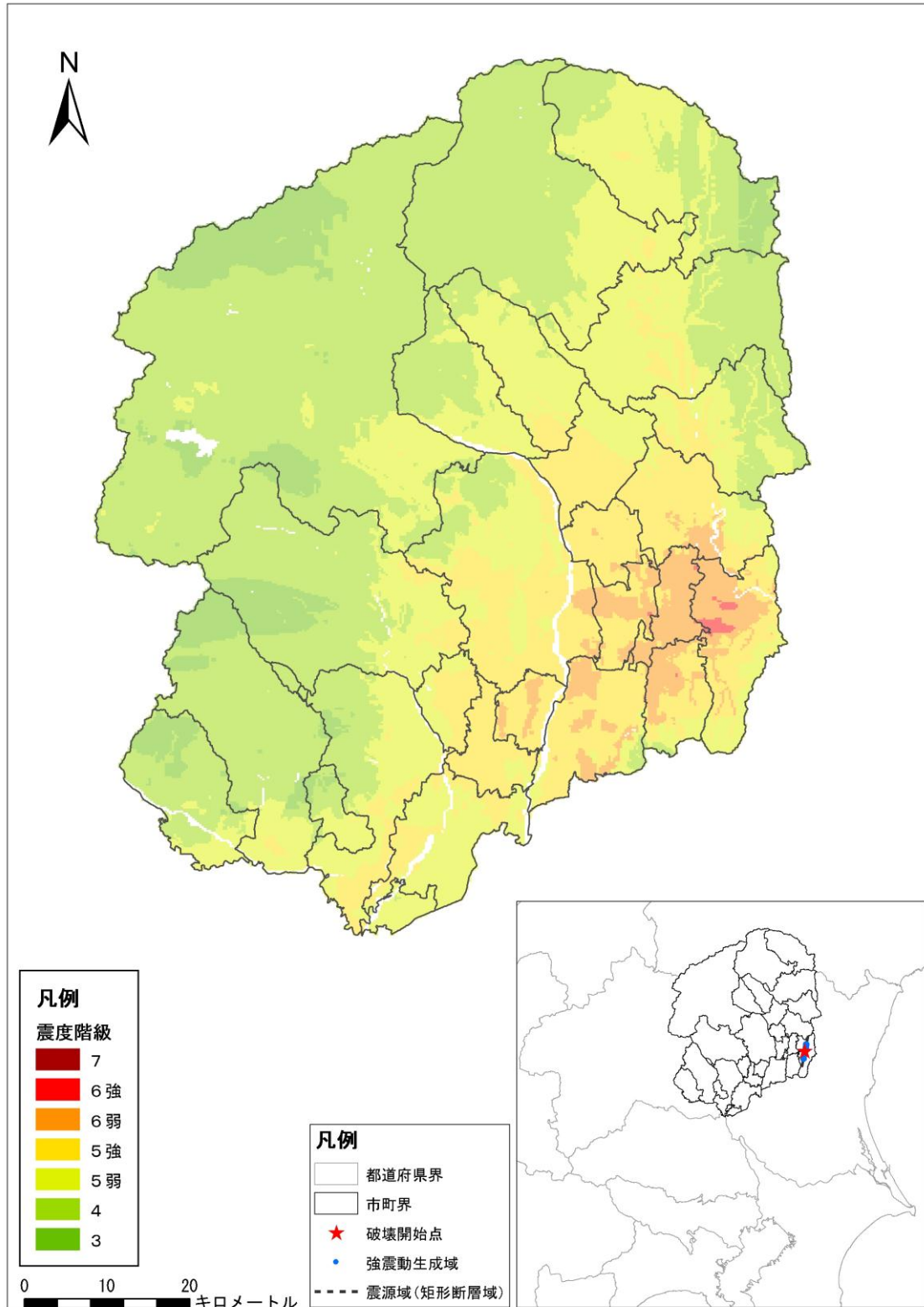


図 I. 7-2 3 茂木町直下に仮定した地震 (M6.9) 震度分布図

18) 市貝町直下

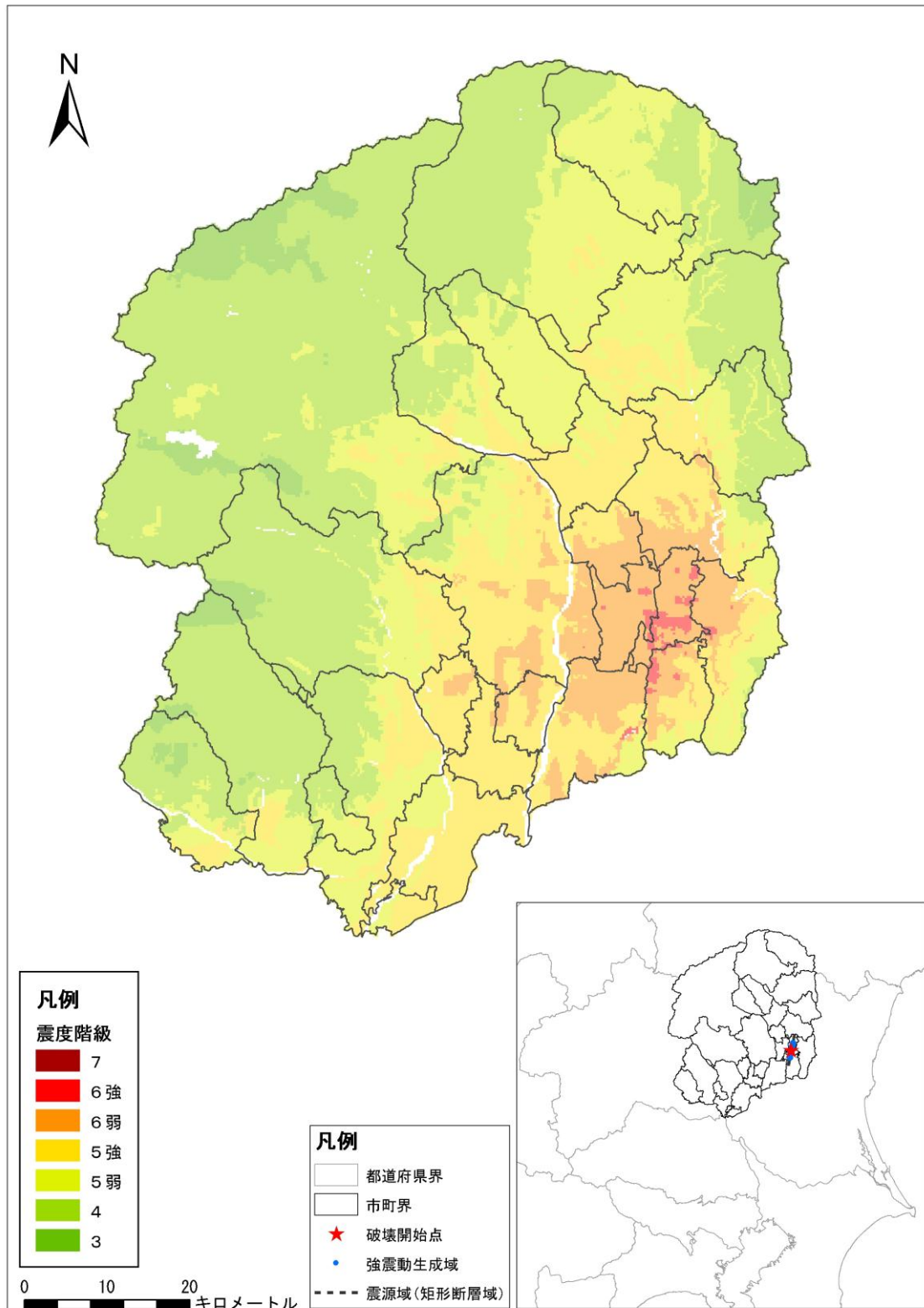


図 I. 7-24 市貝町直下に仮定した地震 (M6.9) 震度分布図

19) 芳賀町直下

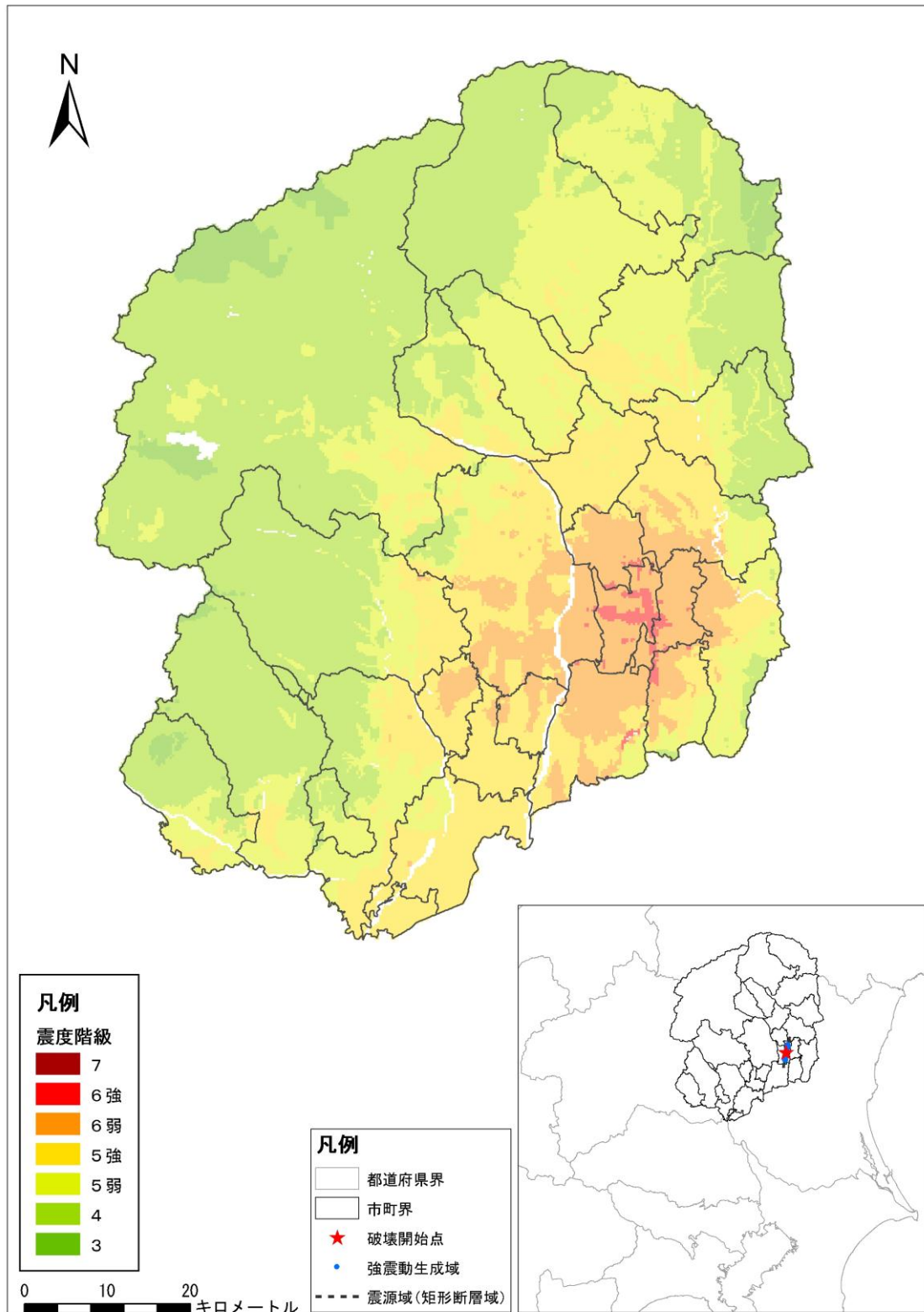


図 I. 7-25 芳賀町直下に仮定した地震 (M6.9) 震度分布図

20) 壬生町直下

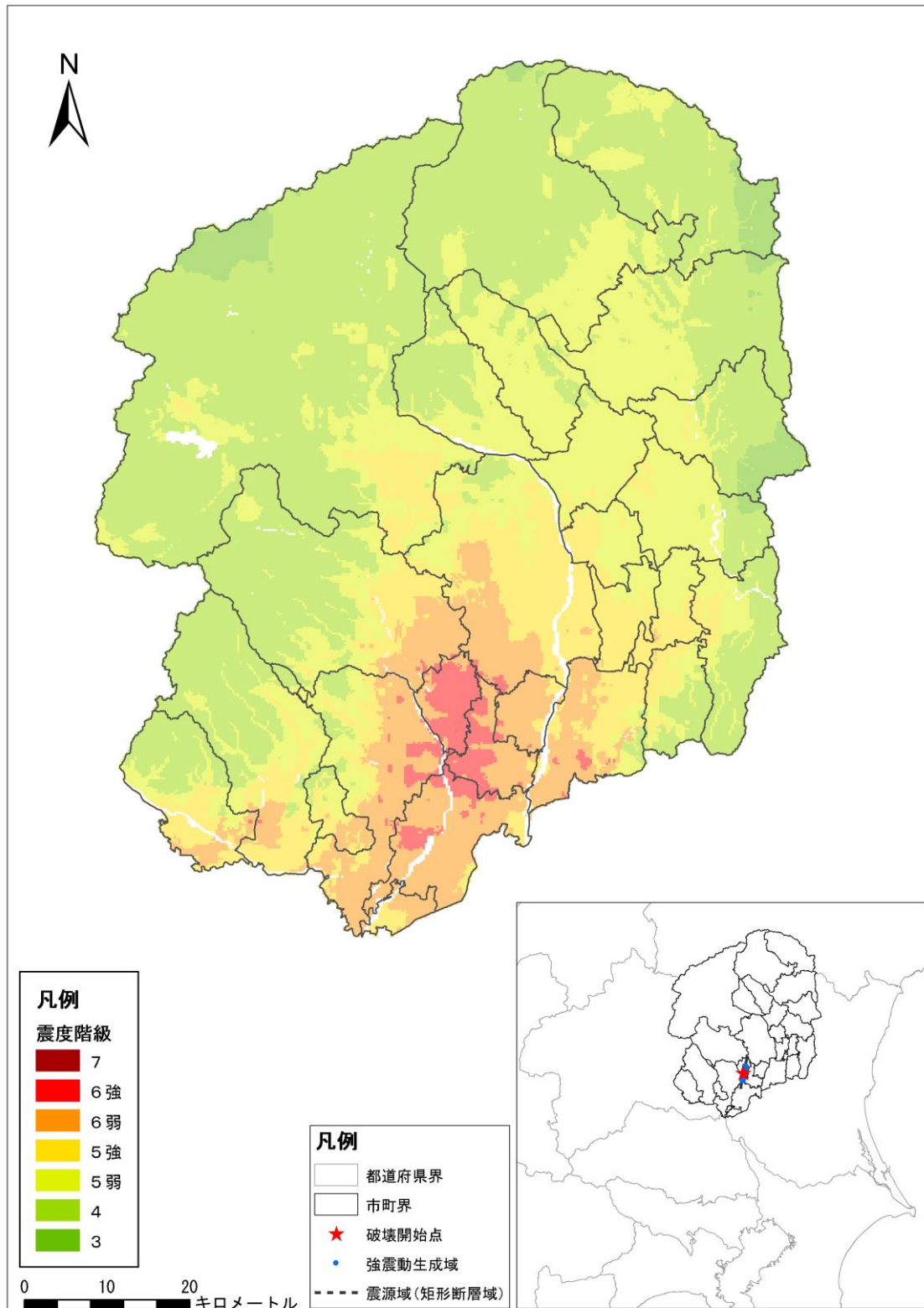


図 I. 7-26 壬生町直下に仮定した地震 (M6.9) 震度分布図



2 1) 野木町直下

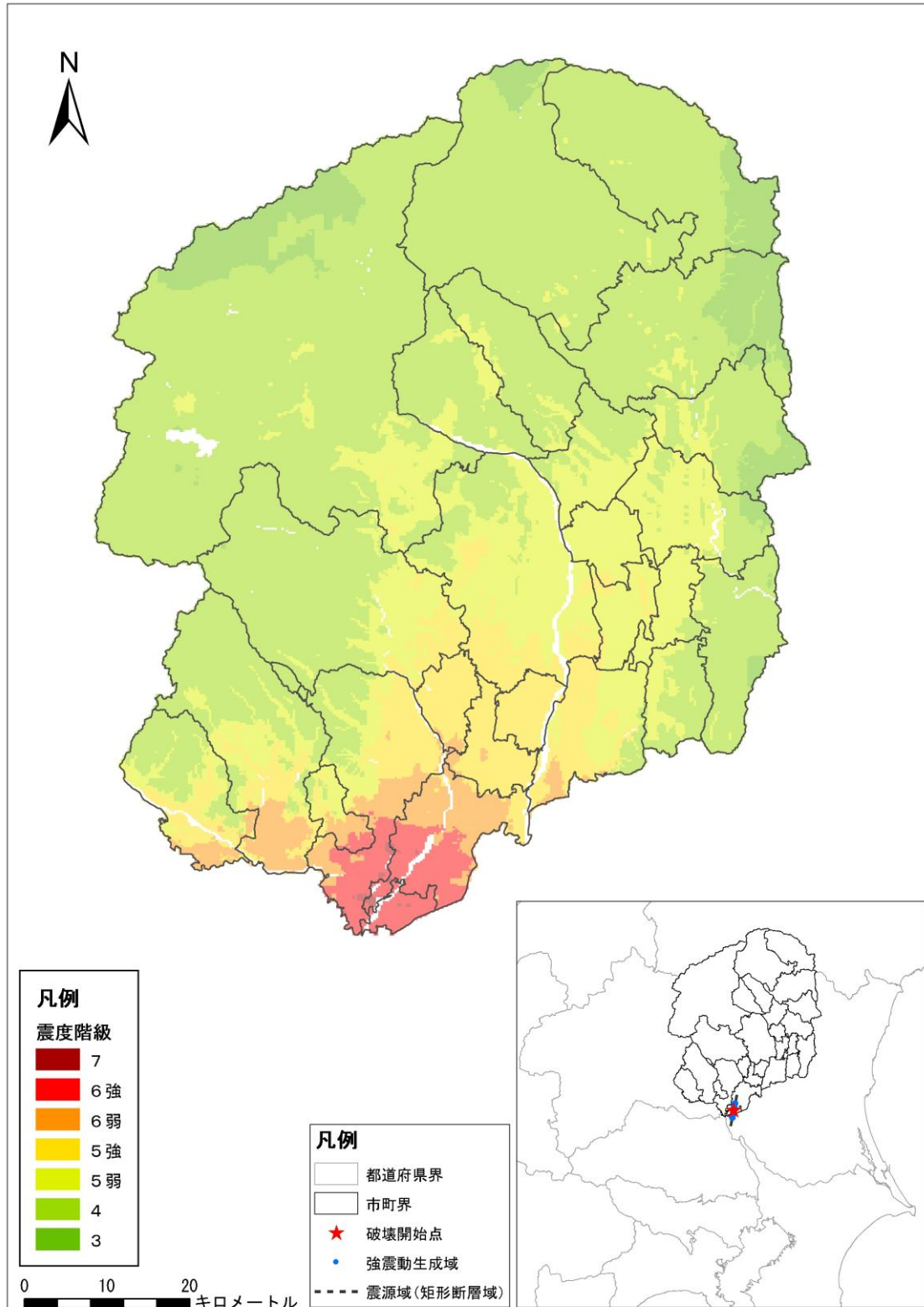


図 I. 7-2 7 野木町直下に仮定した地震 (M6.9) 震度分布図

2 2) 岩舟町直下

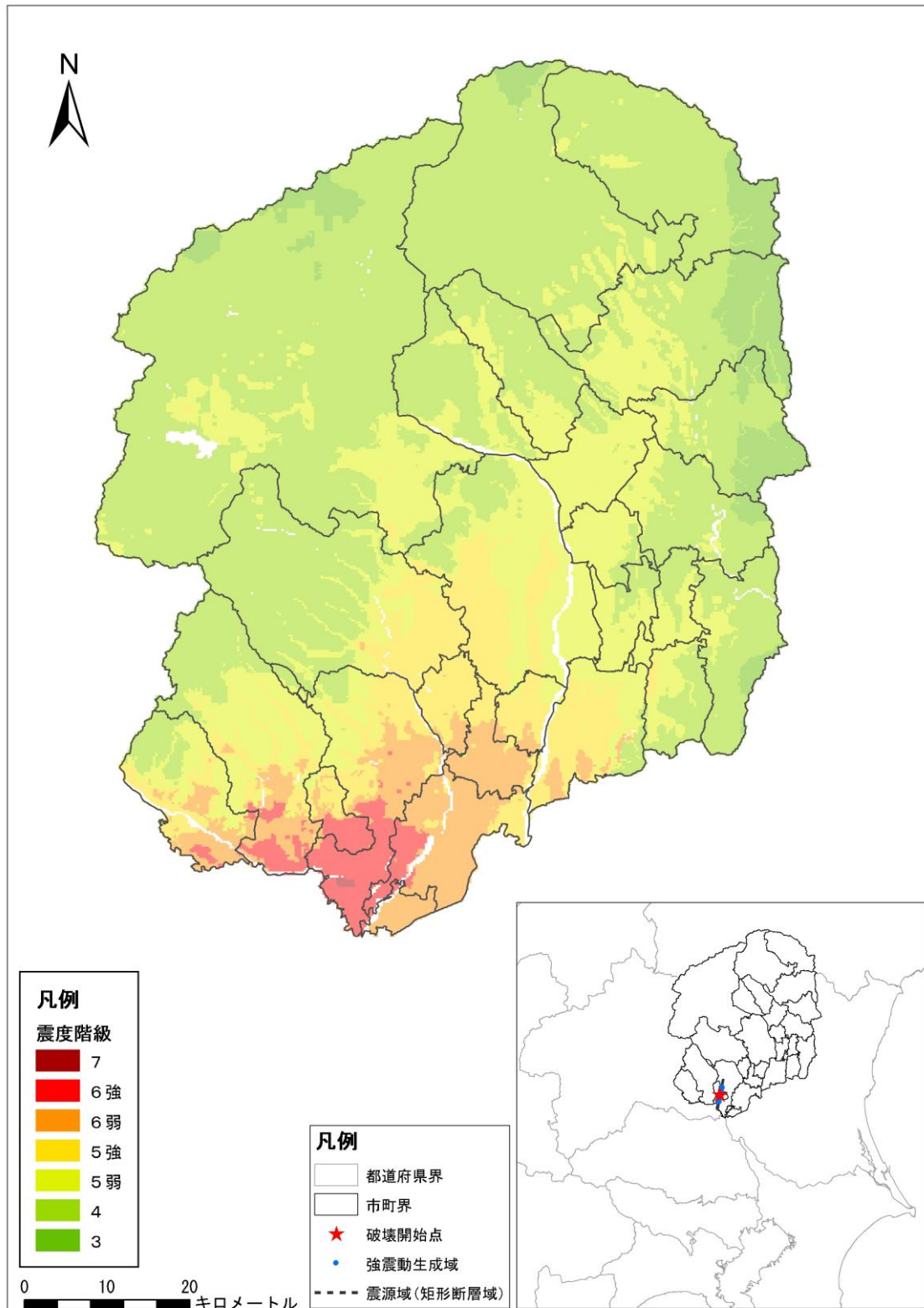


図 I. 7-2 8 岩舟町直下に仮定した地震 (M6.9) 震度分布図

2.3) 塩谷町直下

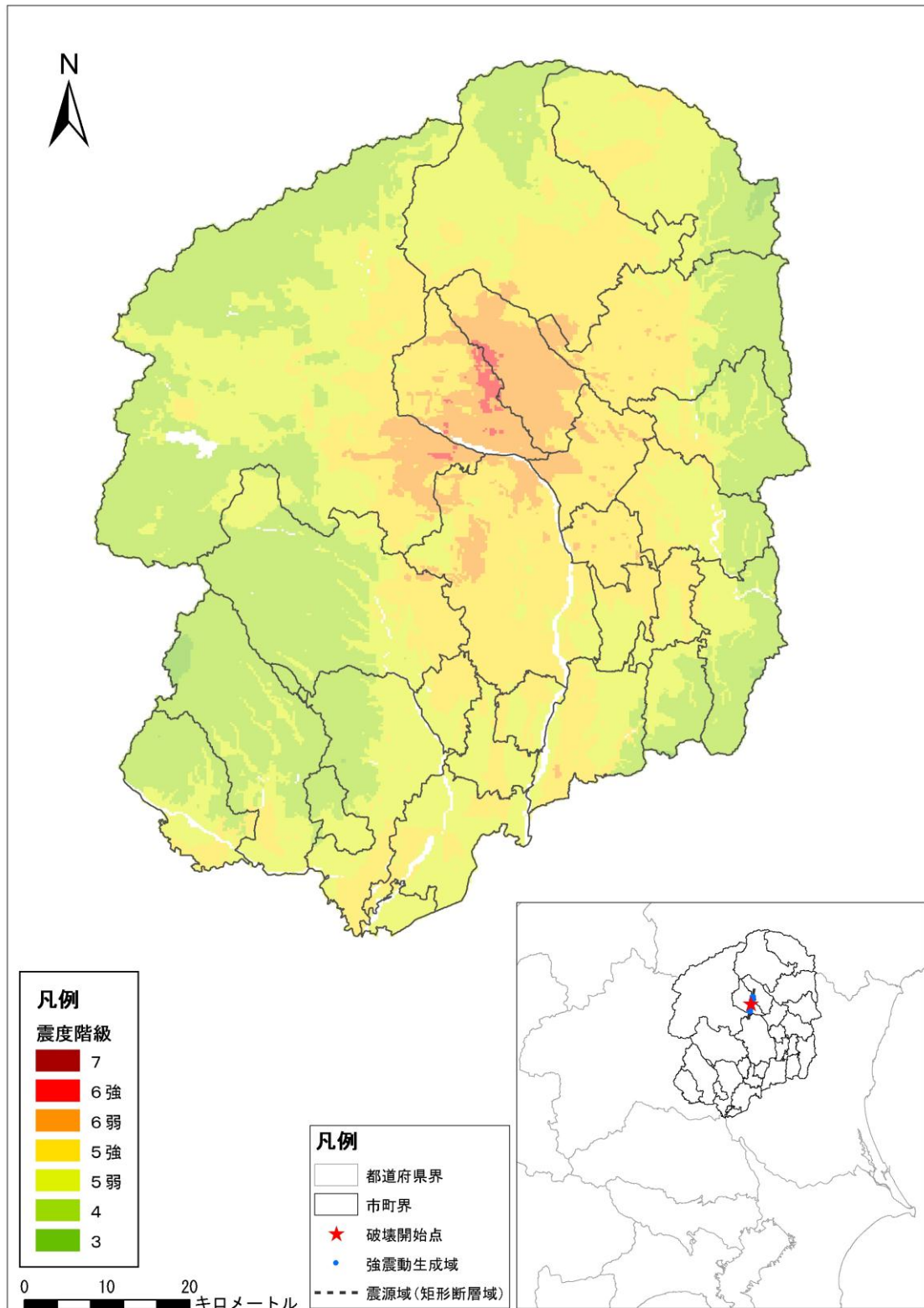


図 I. 7-29 塩谷町直下に仮定した地震 (M6.9) 震度分布図

2 4) 高根沢町直下

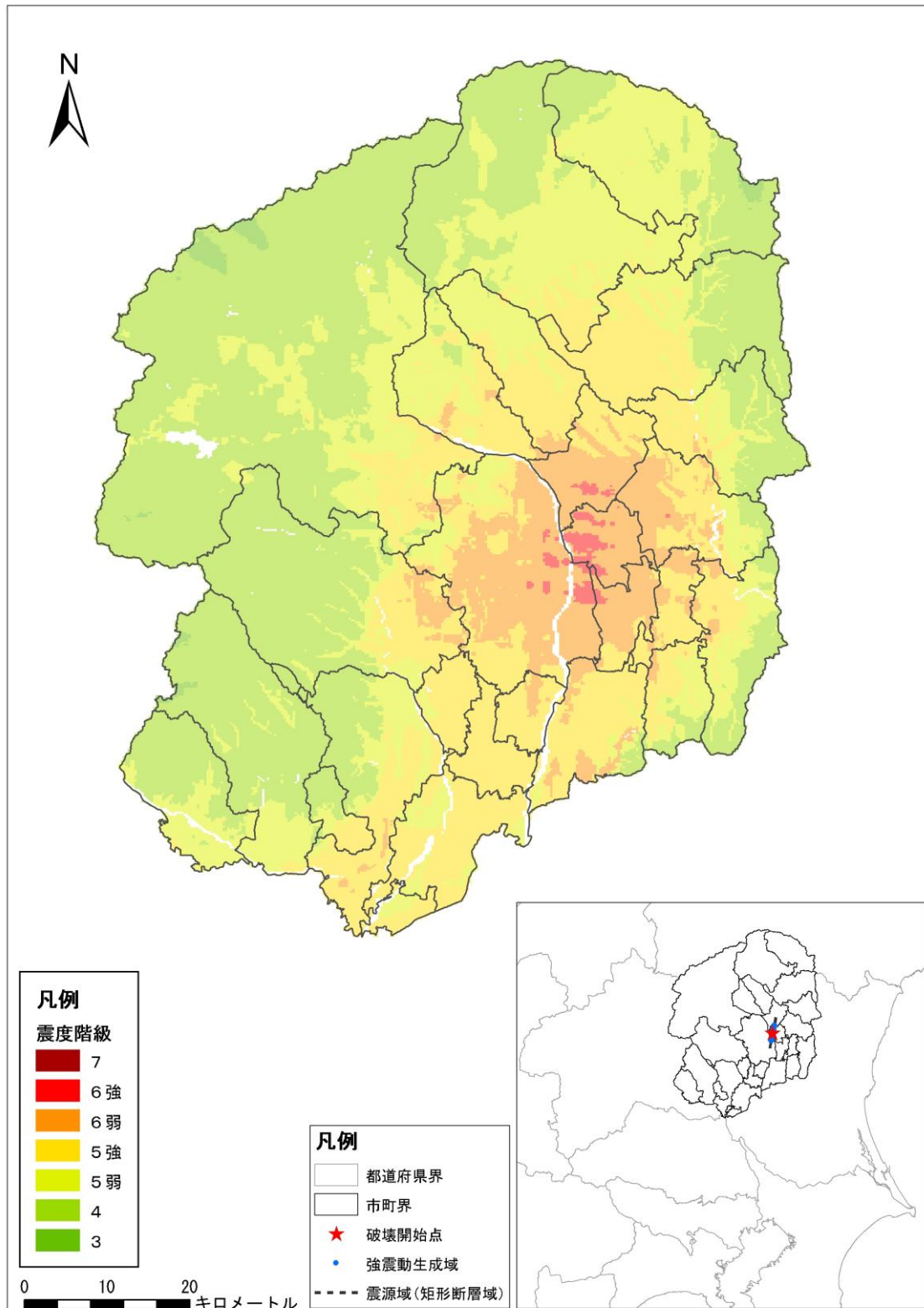


図 I. 7-3 0 高根沢町直下に仮定した地震 (M6.9) 震度分布図



25) 那須町直下

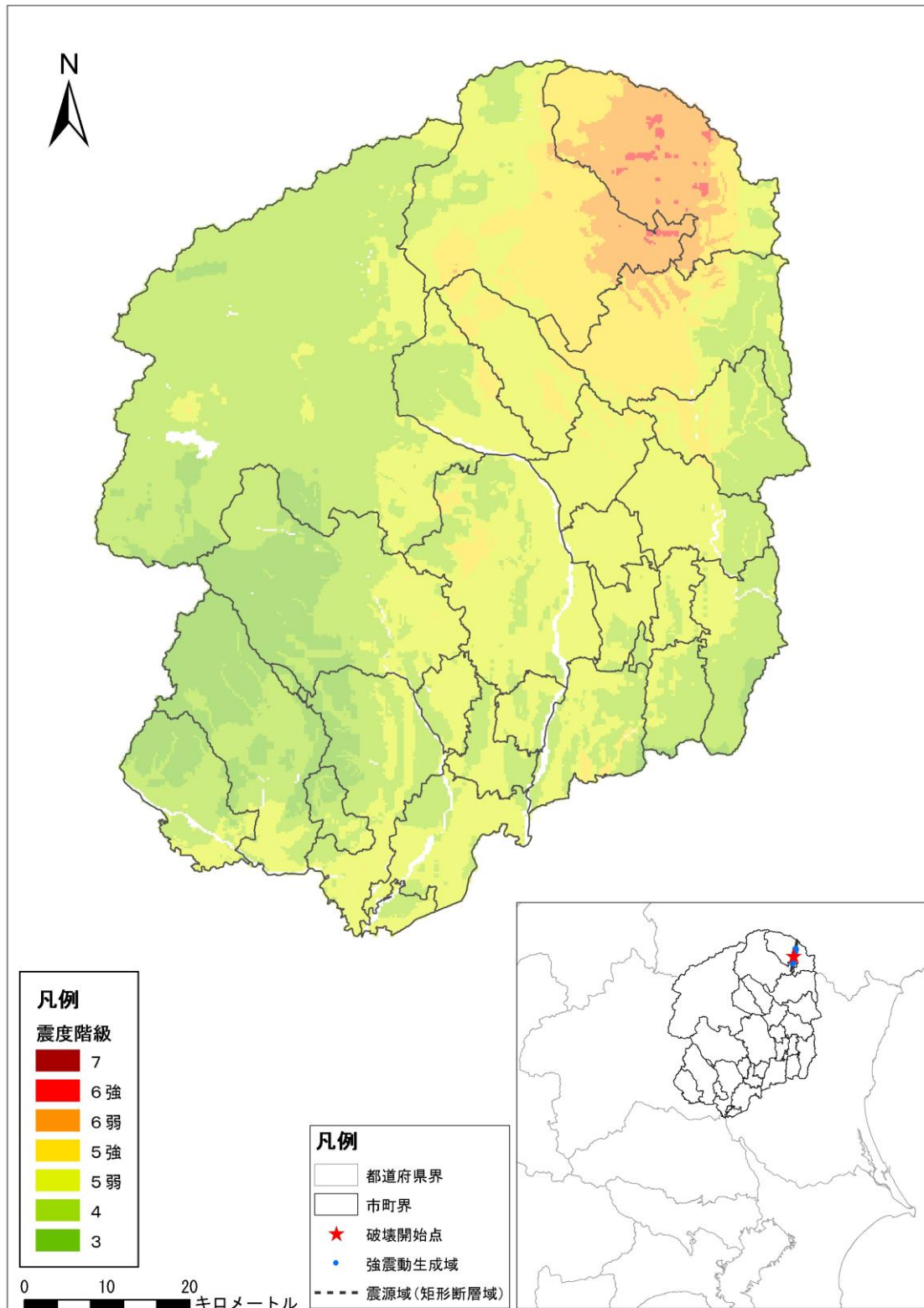


図 I. 7-3 1 那須町直下に仮定した地震 (M6.9) 震度分布図

26) 那珂川町直下

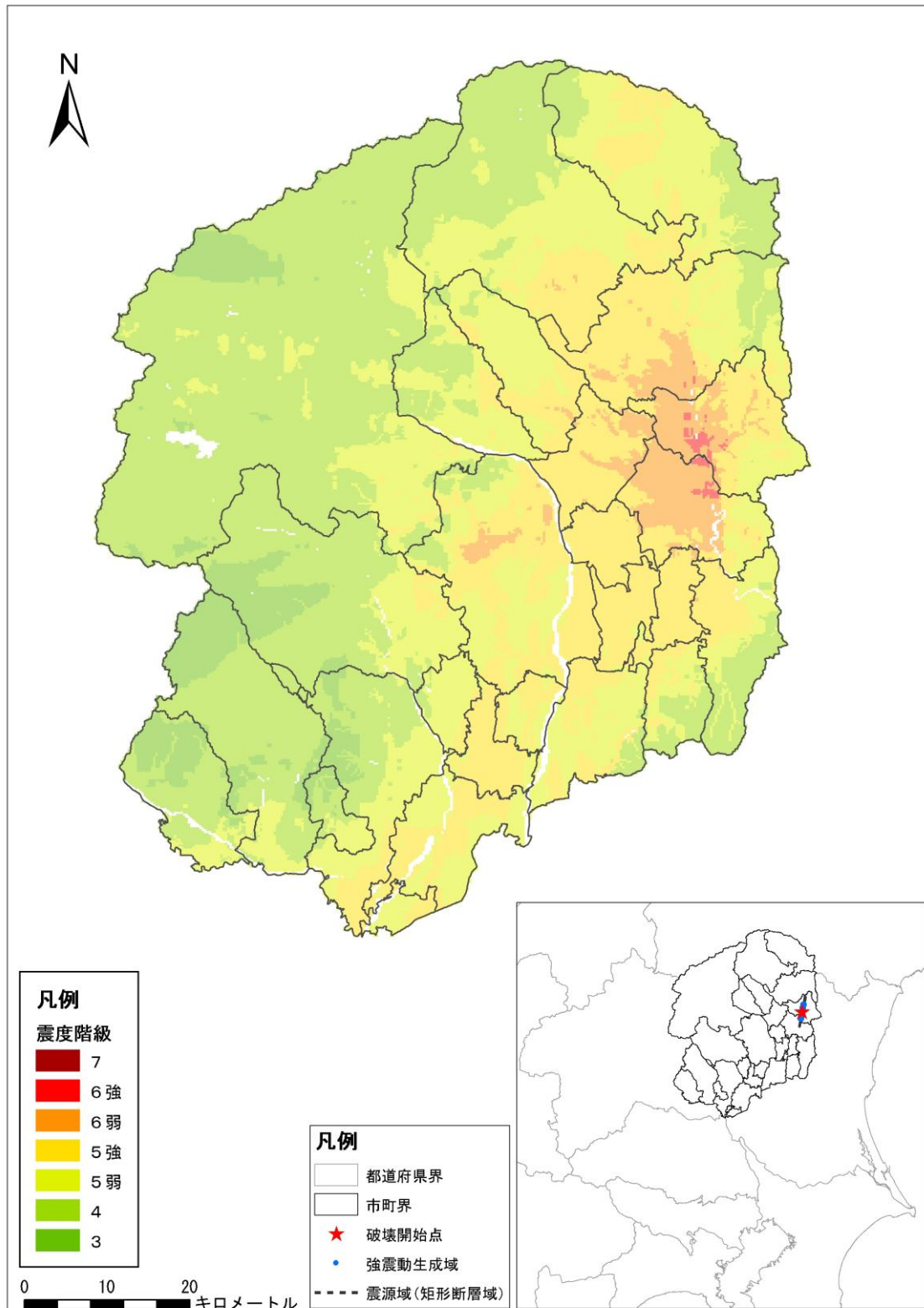


図 I. 7-3 2 那珂川町直下に仮定した地震 (M6.9) 震度分布図