

8

「屋内退避」の指示が出たら？

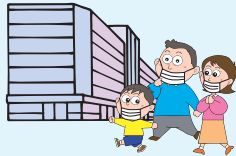
答

すみやかに自宅や近くの屋内に入って、被ばくを防ぐように心がけましょう。

退避時の行動

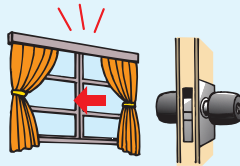
すみやかに

①自宅や職場、近くの公共施設などに入りましょう。

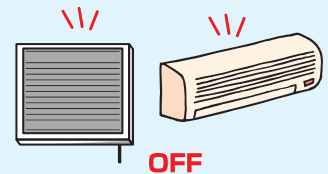


放射性物質の侵入を防ぐ

②ドアや窓をすべて閉めましょう。



③換気扇、エアコンを止めましょう。



放射性物質を洗い流す・汚染を防ぐ

④外にいた人は、手と顔をよく洗いましょう。



⑤念のために、飲料水を密閉容器に確保しておきましょう。



次の点に注意しましょう。

★防災行政無線、テレビ、ラジオによる広報などの新しい情報に注意してください。



★電話が混み合って通じなくならないよう、電話による問い合わせは控えてください。



★特に指示があったときは、外で着ていた服を脱ぎ、ビニール袋へ入れ、袋の口をしっかり閉めてください。



★特に指示があったときは、シャワーを浴びて洗髪してください。

