

令和 4 (2022) 年度栃木県中学校・高等学校運動部に関する調査結果について

スポーツ振興課

1 調査概要

(1) 目的

本県における中学校・高等学校運動部の実態を把握する。

(2) 対象

中学校164校（公立155校、国立1校、私立8校）

高等学校全日制73校（公立58校、私立15校）、定時制8校、通信制2校

(3) 時期

令和 4 (2022) 年 6 月

2 調査結果

(1) 中学校

在籍生徒数 男子26,450人（26,663人）、女子24,791人（24,996人）、計51,241人（51,659人）

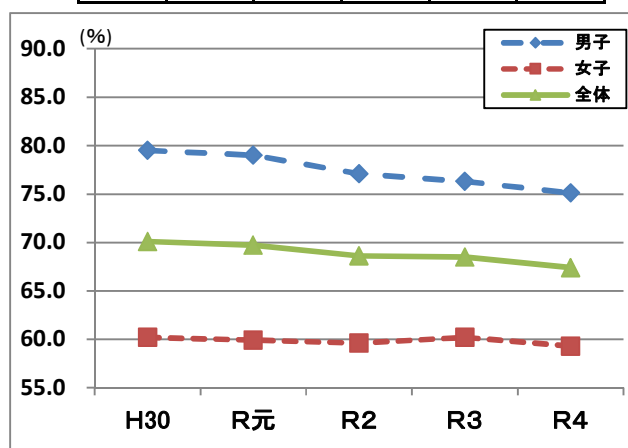
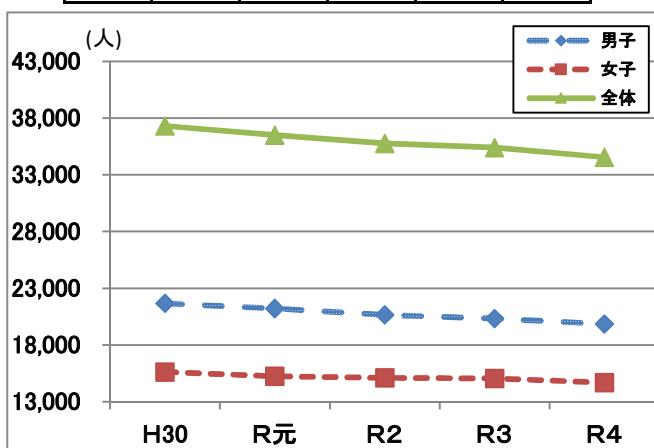
※（ ）内の数字は昨年度

①運動部員数 (人)

	H30	R元	R2	R3	R4
男子	21,669	21,231	20,654	20,341	19,855
女子	15,634	15,253	15,123	15,046	14,690
全体	37,303	36,484	35,777	35,387	34,545

②運動部加入率 (%)

	H30	R元	R2	R3	R4
男子	79.5	79.0	77.1	76.3	75.1
女子	60.2	59.9	59.6	60.2	59.3
全体	70.1	69.7	68.6	68.5	67.4



③1校あたりの平均運動部設置数 (部)

	H30	R元	R2	R3	R4
全体	11.9	11.9	11.9	11.6	11.5

④運動部1部あたりの平均部員数 (人)

	H30	R元	R2	R3	R4
全体	18.9	18.5	18.2	18.4	18.3

⑤競技別部員数 (上位)

(男子)

	H30	R元	R2	R3	R4
1位	サッカー	サッカー	ソフトテニス	ソフトテニス	卓球
2位	ソフトテニス	ソフトテニス	卓球	卓球	ソフトテニス
3位	卓球	卓球	サッカー	サッカー	サッカー

(女子)

	H30	R元	R2	R3	R4
1位	ソフトテニス	ソフトテニス	ソフトテニス	ソフトテニス	ソフトテニス
2位	バレーボール	卓球	バレーボール	バレーボール	バレーボール
3位	卓球	バレーボール	卓球	卓球	卓球

⑥部活動に加入せず、地域スポーツクラブ等で活動している生徒の割合 (%)

	H30	R元	R2	R3	R4
男子	7.4	7.6	8.1	7.9	8.5
女子	3.5	3.5	3.6	3.5	4.0
全体	5.5	5.6	5.9	5.8	6.3

⑦運動部活動・地域スポーツクラブ等加入率 (%)

	H30	R元	R2	R3	R4
男子	86.9	86.6	85.3	84.2	83.5
女子	63.7	63.3	63.3	63.7	63.2
全体	75.6	75.3	74.6	74.3	73.7

⑧結果概要

- 運動部員数は昨年度より842人減少した。
- 運動部加入率は昨年度と比較して男女とも減少した。
- 部活動に加入せず、地域スポーツクラブ等で活動している生徒の割合は、昨年度と比較して男女とも増加した。
- 競技別部員数上位は男子においては、昨年度2位であった卓球がソフトテニスを上回り、1位となった。女子においては昨年度同様であった。
- 1校あたりの平均運動部設置数、運動部1部あたりの平均部員数が減少した。

(2) **高等学校（全日制）**

在籍生徒数 男子24,519人（25,058人）、女子23,136人（23,778人）、計47,655人（48,836人）

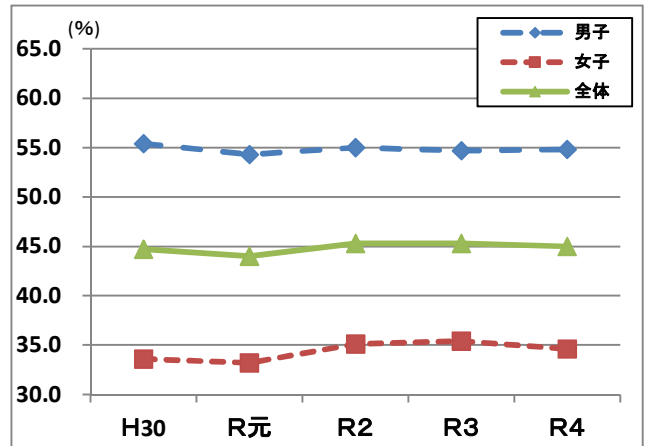
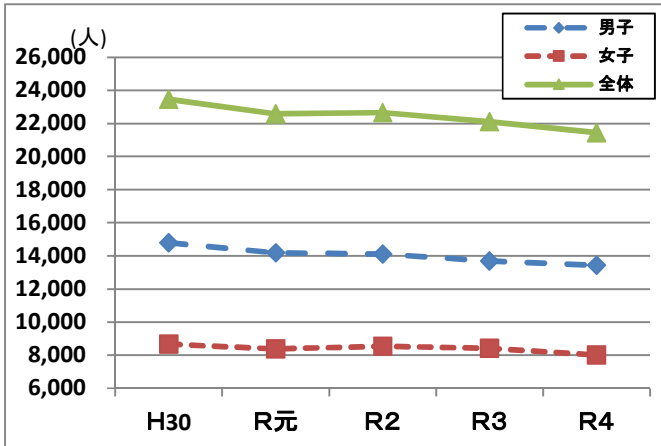
※（ ）内の数字は昨年度

①運動部員数 (人)

	H30	R元	R2	R3	R4
男子	14,787	14,192	14,103	13,696	13,434
女子	8,669	8,381	8,549	8,407	8,010
全体	23,456	22,573	22,652	22,103	21,444

②運動部加入率 (%)

	H30	R元	R2	R3	R4
男子	55.4	54.3	55.0	54.7	54.8
女子	33.6	33.2	35.1	35.4	34.6
全体	44.7	44.0	45.3	45.3	45.0



③1校あたりの平均運動部設置数 (部)

	H30	R元	R2	R3	R4
全体	17.9	17.8	17.4	17.4	17.4

④運動部1部あたりの平均部員数 (人)

	H30	R元	R2	R3	R4
全体	17.7	17.2	17.6	17.2	16.9

⑤競技別部員数 (上位)

(男子)

	H30	R元	R2	R3	R4
1位	サッカー	サッカー	サッカー	サッカー	サッカー
2位	硬式野球	硬式野球	硬式野球	硬式野球	硬式野球
3位	バスケット	バスケット	バスケット	バスケット	バスケット

(女子)

	H30	R元	R2	R3	R4
1位	バスケット	バスケット	バスケット	バスケット	バスケット
2位	バレーボール	バレーボール	バレーボール	ダンス	ダンス
3位	ダンス	ダンス	ダンス	バレーボール	バレーボール

⑥部活動に加入せず、地域スポーツクラブ等で活動している生徒の割合 (%)

	H30	R元	R2	R3	R4
男子	1.8	1.9	1.6	1.8	1.6
女子	1.8	1.8	1.6	1.6	1.7
全体	1.8	1.8	1.6	1.7	1.6

⑦運動部活動・地域スポーツクラブ等加入率 (%)

	H30	R元	R2	R3	R4
男子	57.3	56.2	56.4	56.4	56.4
女子	35.4	35.0	37.1	37.0	36.3
全体	46.5	45.8	47.0	46.9	46.6

⑧結果概要

- 運動部員数は昨年度より659人減少した。
- 運動部加入率は男子は増加し、女子は減少した。全体では減少した。
- 競技別部員数上位では、男女とも昨年度同様であった。
- 部活動に加入せず、地域スポーツクラブ等で活動している割合は、昨年度と比較してほぼ横ばいであった。
- 運動部1部あたりの平均部員数が減少した。

※ 参考

文化部加入率

(中学校)

	H30	R元	R2	R3	R4
男子	9.4	9.9	10.4	11.0	11.3
女子	32.1	31.6	31.7	30.9	30.2
全体	20.5	20.4	20.7	20.6	20.4

(高等学校)

	H30	R元	R2	R3	R4
男子	15.6	16.8	16.1	16.6	15.4
女子	40.7	42.0	41.3	40.5	38.6
全体	27.9	29.2	28.3	28.2	26.7

部活動加入率 (運動部+文化部)

(中学校)

	H30	R元	R2	R3	R4
全体	90.6	90.1	89.4	89.1	87.8

(高等学校)

	H30	R元	R2	R3	R4
全体	72.7	73.2	73.7	73.5	71.7

(3) **高等学校（定通制）**

在籍生徒数 男子896人（936人）、女子751人（781人）、計1,647人（1,717人）

※（ ）内の数字は昨年度

①運動部員数 (人)

	H30	R元	R2	R3	R4
男子	305	289	242	229	239
女子	108	109	63	67	80
全体	413	398	305	296	319

②運動部加入率 (%)

	H30	R元	R2	R3	R4
男子	28.4	30.4	24.2	24.5	26.7
女子	12.4	14.3	8.1	8.6	10.7
全体	21.2	23.2	17.2	17.2	19.4

③1校あたりの平均運動部設置数 (部)

	H30	R元	R2	R3	R4
全体	8.1	8.0	5.9	5.4	6.8

④運動部1部あたりの平均部員数 (人)

	H30	R元	R2	R3	R4
全体	5.1	5.0	5.2	5.5	4.7

⑤競技別部員数（上位）

（男子）

	H30	R元	R2	R3	R4
1位	バドミントン	バドミントン	バドミントン	バドミントン	バドミントン
2位	卓球	バスケット	バスケット	卓球	卓球 バスケット
3位	バスケット	卓球 サッカー	卓球 サッカー	バスケット	

※令和4年度…卓球・バスケットが同数で2位

令和元年度、令和2年度…卓球・サッカーが同数で3位

（女子）

	H30	R元	R2	R3	R4
1位	バドミントン	バドミントン	バドミントン	バドミントン	バドミントン
2位	バスケット	バレーボール	バスケット バレーボール	バレーボール	バスケット バレーボール
3位	卓球	バスケット		バスケット	

※令和2年度・令和4年度…バスケット・バレーが同数で2位

⑥部活動に加入せず、地域スポーツクラブ等で活動している生徒の割合 (%)

	H30	R元	R2	R3	R4
男子	0.7	0.6	1.1	1.1	0.2
女子	0.2	0.3	0.4	1.5	0.7
全体	0.5	0.5	0.8	1.3	0.4

⑦運動部活動・地域スポーツクラブ等加入率 (%)

	H30	R元	R2	R3	R4
男子	29.2	31.0	25.4	25.5	26.9
女子	12.6	14.5	8.5	10.1	11.3
全体	21.7	23.7	18.0	18.5	19.8

⑧結果概要

- 運動部員数は昨年度より23人増加した。
- 運動部加入率は男女とも増加した。
- 競技別部員数上位について、男子においては、昨年度3位のバスケットが卓球と並び、2位となった。女子においては、昨年度3位のバスケットがバレーボールと並び、2位となった。
- 部活動に加入せず、地域スポーツクラブ等で活動している生徒の割合は、0.9ポイント減少した。
- 1校あたりの平均運動部設置数は増加し、運動部1部あたりの平均部員数が減少した。