

学校における働き方に関するアンケート 集計結果

平成 30(2018)年 10 月公表 栃木県教育委員会

1 回答数

小学校	6,502 人	
中学校	3,407	
高校	2,540	定時制・通信制 137 人を含む
特別支援学校	1,207	
計	13,656	

(アンケート対象者 15,756 人、回答率 86.7%)

2 回答者の属性

(1) 職名等

校長	519 人	講師(常勤の方のみ)	1,245 人
教頭	600	実習教員	175
主幹教諭	87	寄宿舎教員	66
教諭	9,107	事務職員(県立学校の司書を含む)	788
養護教諭	496	学校栄養職員(学校勤務の方のみ)	71
栄養教諭(学校勤務の方のみ)	74	学校看護師(常勤の方のみ)	5
助教諭(常勤の方のみ)	169	技能労務職員	154
養護助教諭	100		

(2) 性別

	全体	小	中	高	特
男性	6,289 人	2,384 人	1,866 人	1,618 人	421 人
女性	7,367	4,117	1,542	922	786

(3) 教職員としての経験年数

	全体	小	中	高	特
5年以下	22.1%	22.8%	19.5%	22.7%	23.7%
6～10年	12.7	12.2	14.3	11.0	14.7
11～20年	15.6	13.1	15.1	18.4	25.2
21～30年	26.5	27.7	26.3	25.3	22.7
31年以上	23.1	24.2	24.8	22.6	13.8

(4) 学級・ホームルーム担任(正担任)

主幹教諭、教諭、助教諭、講師(以下「教諭等」という。)のみ

	全体	小	中	高	特
担任をしている	66.1%	81.6%	61.0%	41.0%	50.5%
担任をしていない	33.9	18.4	39.0	59.0	49.5

(5) 部活動（小学校における部活動に類する活動を含む）の担当

	全体	小	中	高	特
運動系部活動の正顧問	17.1%	5.8%	37.6%	25.3%	3.2%
文化系部活動の正顧問	8.2	3.7	9.9	20.5	1.6
運動系部活動の副顧問	17.4	9.7	30.2	24.2	8.3
文化系部活動の副顧問	7.4	7.3	6.4	10.2	4.8
担当していない	49.9	73.5	16.0	19.8	82.1

教諭等のみ

中学校、高校のほとんどが部活動を担当している。

	全体	小	中	高	特
運動系部活動の正顧問	21.7%	7.4%	46.3%	33.2%	3.9%
文化系部活動の正顧問	10.3	4.8	12.1	26.9	1.8
運動系部活動の副顧問	20.2	11.9	33.4	28.4	9.9
文化系部活動の副顧問	8.4	9.1	7.1	10.0	5.8
担当していない	39.4	66.8	1.2	1.7	78.5

3 平日の勤務時間外に学校で仕事をした時間（7月1日から7月20日までの1日当たりの平均）

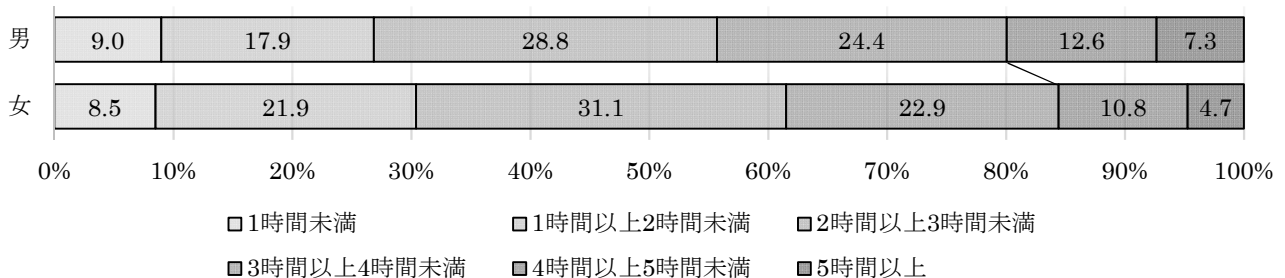
(1) 校種別

- ・ 4時間以上の時間外勤務の者は2,401名で、割合は17.5%である。
 - ・ 4時間以上の時間外勤務は、中学校が30.1%と高い。
- ※「4時間以上の時間外勤務」は、平日の勤務だけで「月80時間の超過勤務」のラインに達しているととらえることができる。

	全体		小	中	高	特
1時間未満	1,189人	8.7%	4.6%	2.3%	19.6%	26.2%
1時間以上2時間未満	2,740	20.1	19.9	10.9	24.8	37.1
2時間以上3時間未満	4,105	30.1	33.1	26.3	30.5	23.5
3時間以上4時間未満	3,221	23.6	26.0	30.4	15.4	8.9
4時間以上5時間未満	1,590	11.6	11.5	19.2	6.3	2.2
5時間以上	811	5.9	5.0	10.9	3.5	2.2

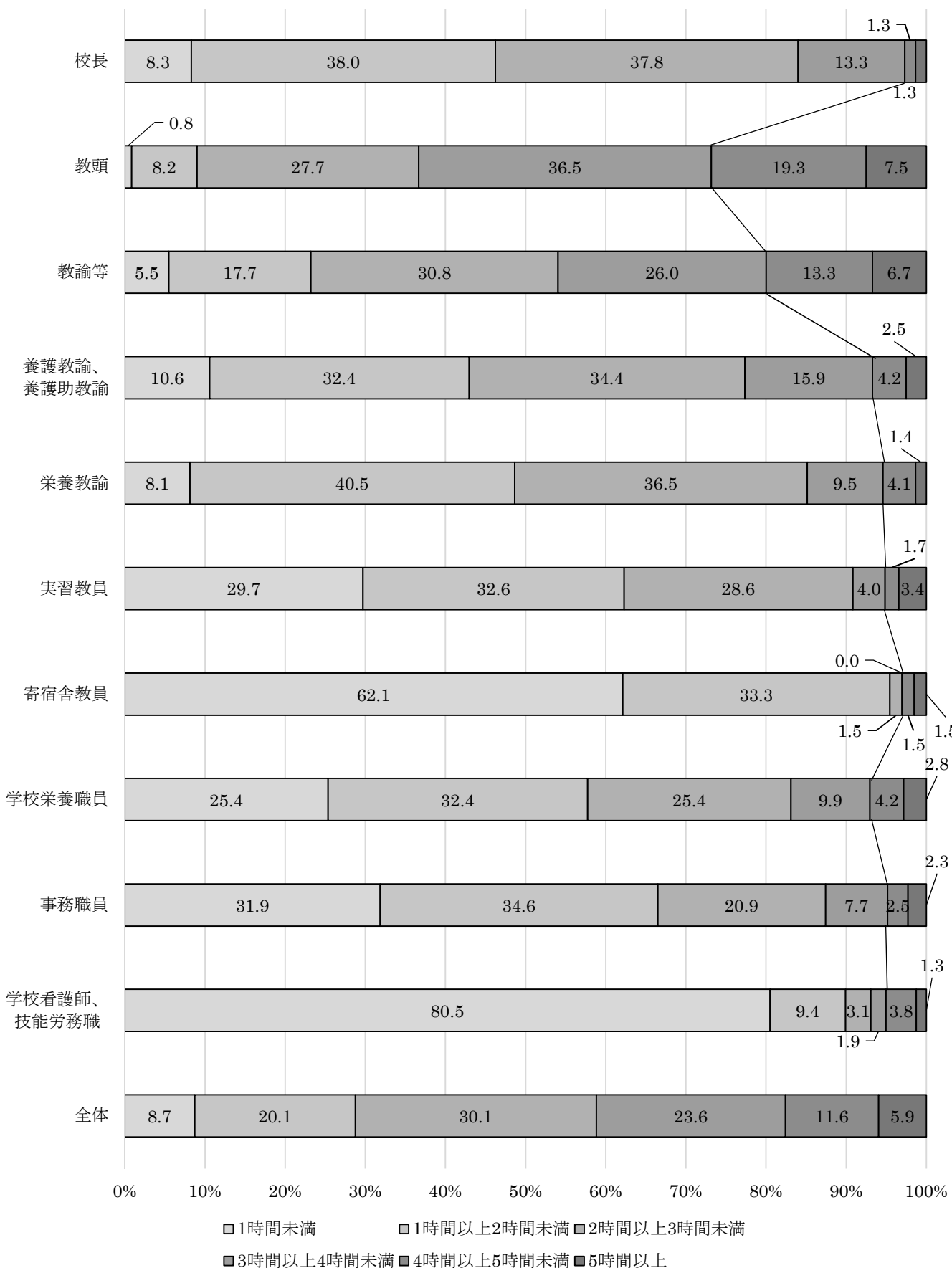
(2) 男女別

4時間以上の時間外勤務は女性より男性の割合が若干高い。



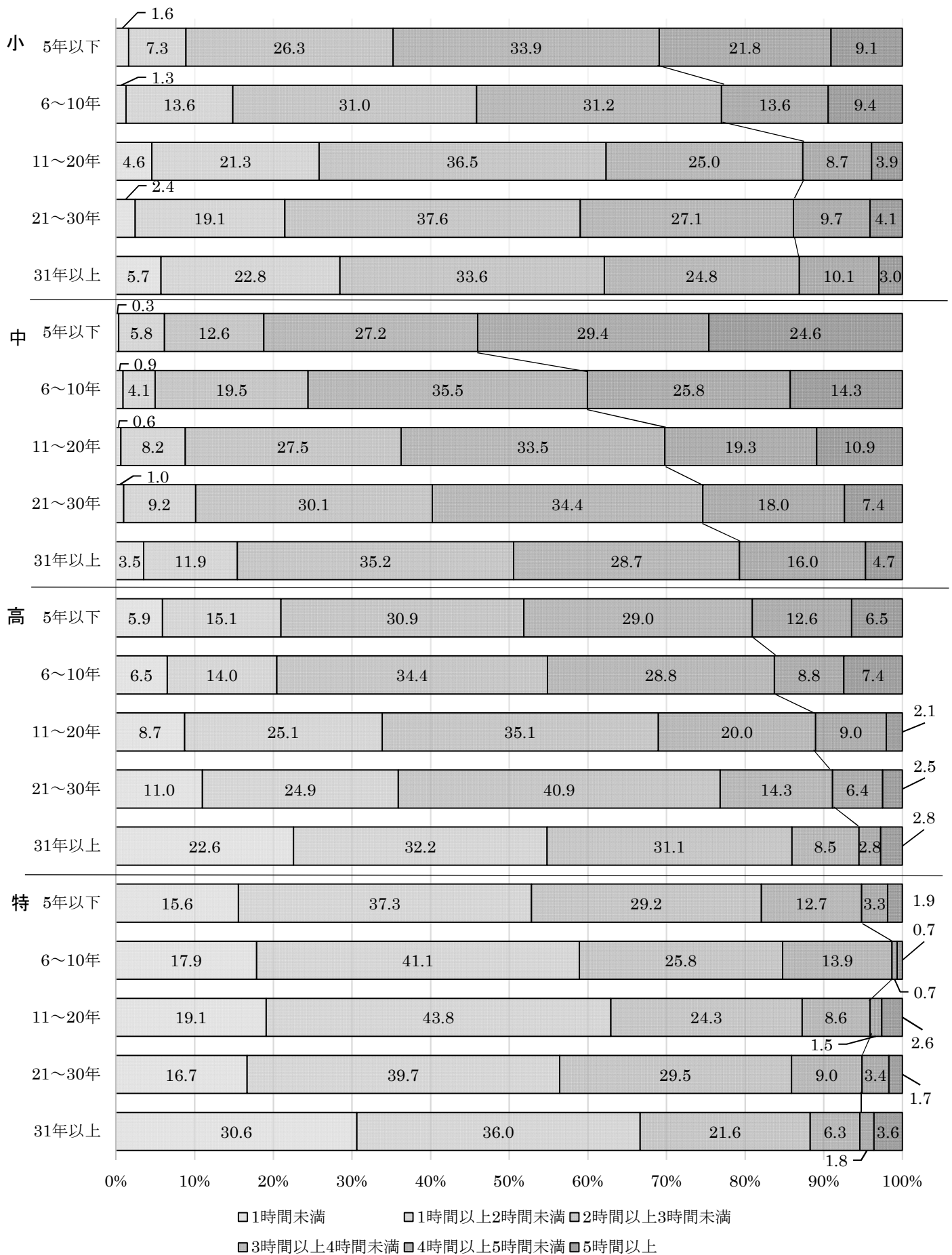
(3) 職種別

教頭、教諭等の平日1日平均4時間以上の時間外勤務の割合が高い。



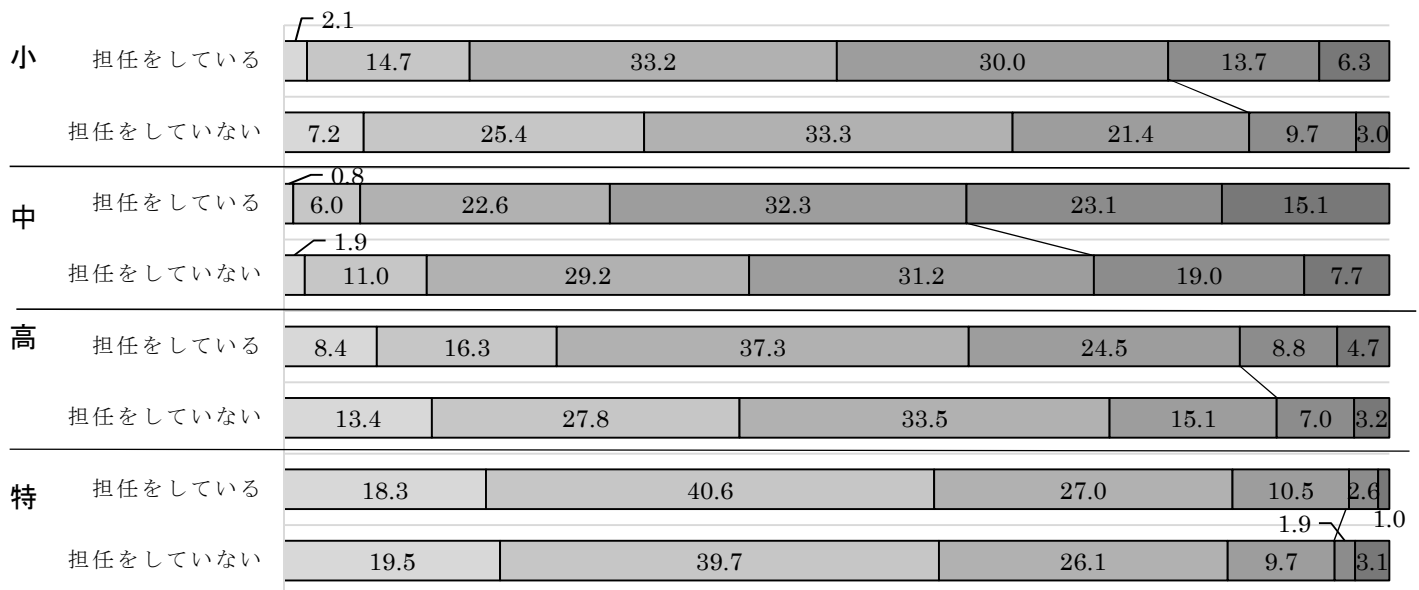
(4) 経験年数（教諭等のみ）

経験年数が5年以下の平日1日平均4時間以上の時間外勤務の割合が高く、経験年数が増えるごとに割合が下がる傾向である。



(5) 学級・ホームルーム担任（正担任）（教諭等のみ）

中学校の担任を持っている者の38.2%、担任を持っていない者の26.7%が平日1日平均4時間以上の時間外勤務をしている。



□1時間未満 □1時間以上2時間未満 □2時間以上3時間未満 □3時間以上4時間未満 □4時間以上5時間未満 □5時間以上

(6) 平日の勤務時間外（帰宅後を含む）に行うことが多かった仕事の主な内容（複数回答）

- ・「教材研究・授業準備」「提出物や成績の処理」が高く、「教材研究・授業準備」については、どの校種も高い。
- ・中学校、高校は「部活動の指導」の割合が高い。
- ・特別支援学校は「その他の校務に係る業務」の割合が高い。

(全体)

	全体	小	中	高	特
教材研究・授業準備	58.7%	62.4%	55.3%	50.6%	65.3%
提出物等の処理	53.3	63.7	54.1	39.2	24.9
報告書など文書の作成	42.9	51.3	40.2	24.7	44.1
その他の校務に係る業務	38.7	40.5	34.0	37.5	45.2
部活動の指導	26.5	7.0	61.3	41.5	2.1
学校行事に係る業務	24.6	25.9	24.0	20.5	28.0
試験問題の作成及び採点	22.3	21.3	24.8	31.3	1.9
会議・打合せ	21.2	23.9	23.4	13.7	15.7
保護者・地域対応	15.7	18.3	18.5	9.7	6.4
児童・生徒指導	14.1	8.8	25.3	16.0	7.4
各種会計事務	12.1	15.9	10.5	6.7	7.8
登下校指導	7.2	4.5	19.0	1.1	1.3
課外授業・補習授業	2.7	0.4	1.0	11.9	0.9

(教頭のみ 上位3項目)

報告書など文書の作成	79.7%
その他の校務に係る業務	75.7
会議・打合せ	45.0

(教諭等 上位5項目)

小学校		中学校	
提出物等の処理	78.2%	部活動の指導	73.4%
教材研究・授業準備	77.9	教材研究・授業準備	66.8
報告書など文書の作成	46.6	提出物等の処理	64.7
その他の校務に係る業務	31.5	報告書など文書の作成	34.8
試験問題の作成及び採点	27.5	試験問題の作成及び採点	30.6

高校		特別支援学校	
教材研究・授業準備	63.0%	教材研究・授業準備	78.5%
提出物等の処理	51.4	報告書など文書の作成	47.4
部活動の指導	51.0	その他の校務に係る業務	41.4
試験問題の作成及び採点	42.3	学校行事に係る業務	31.4
その他の校務に係る業務	27.3	提出物等の処理	29.1

(7) 部活動顧問(中学校、高校の教諭等のみ)

中学校の運動系部活動の正顧問のうち、平日1日平均4時間以上の時間外勤務をしている者は約4割である。

	中学校				高校			
	運動系		文化系		運動系		文化系	
	正顧問	副顧問	正顧問	副顧問	正顧問	副顧問	正顧問	副顧問
1時間未満	0.3%	1.2%	1.5%	4.6%	6.8%	14.6%	9.0%	17.7%
1時間以上2時間未満	5.0	10.8	9.1	10.8	15.6	24.5	27.6	32.8
2時間以上3時間未満	21.3	29.6	28.5	24.6	38.2	31.1	37.2	32.3
3時間以上4時間未満	32.6	30.2	34.2	31.8	26.1	17.5	15.8	9.1
4時間以上5時間未満	24.5	19.7	17.3	19.5	8.8	8.9	7.0	3.8
5時間以上	16.4	8.5	9.4	8.7	4.5	3.4	3.4	4.3

4 平日の帰宅後に仕事をした時間（7月1日から7月20日までの1日当たりの平均）

約7割が1時間未満と回答している。校種、職種、経験年数などによる差はほとんど見られない。

	全体	小	中	高	特
1時間未満	69.6%	63.8%	71.0%	76.8%	82.3%
1時間以上2時間未満	22.6	26.9	21.4	17.1	14.3
2時間以上3時間未満	5.9	7.2	5.3	4.9	3.0
3時間以上4時間未満	1.3	1.6	1.3	0.8	0.2
4時間以上5時間未満	0.3	0.3	0.6	0.2	0.1
5時間以上	0.3	0.2	0.4	0.3	0.2

5 休日（勤務を要しない日）に仕事をした日数（7月1日から7月20日までの休日（6日のうち））

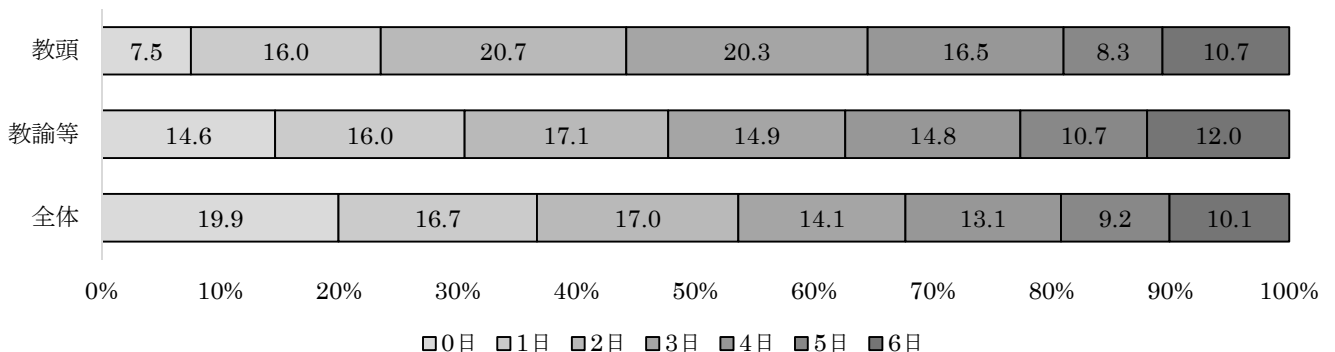
（1）校種別

- ・毎週土日どちらか1日以上仕事をしたことになる3日以上の割合は46.5%である。
- ・中学校の2割が全ての休日に仕事をしている。

	全体	小	中	高	特
0日	19.9%	16.3%	8.5%	25.7%	59.8%
1日	16.7	19.3	9.8	16.9	21.6
2日	17.0	20.1	13.9	16.1	10.3
3日	14.1	16.2	14.0	13.3	4.1
4日	13.1	13.5	17.4	11.3	2.6
5日	9.2	7.6	16.0	7.9	0.8
6日	10.1	7.0	20.3	8.7	0.7

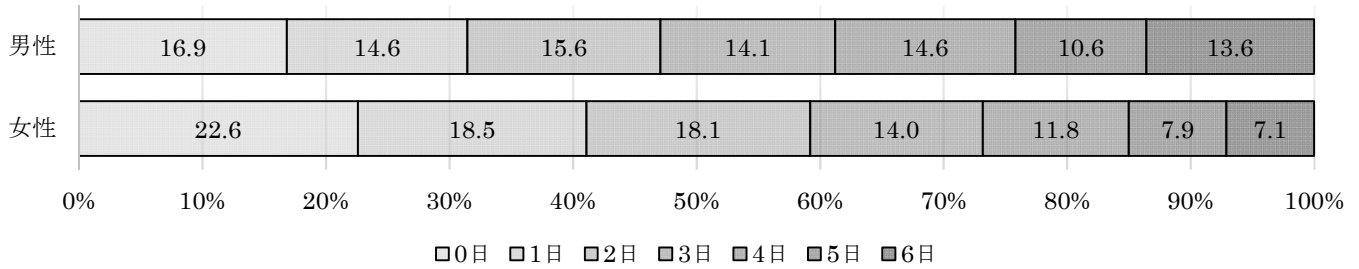
（2）職種別

3日以上仕事をした割合が高いのは、教頭、教諭等であり、教頭は55.8%、教諭等は52.4%であった。



(3) 男女別

休日に3日以上仕事をした割合は、男性の方が高い。



(4) 休日（勤務を要しない日）に行うことが多かった仕事の主な内容（複数回答）

- ・小学校は「提出物等の処理」「教材研究・授業準備」の割合が高い。
- ・中学校、高校は「部活動の指導」の割合が高い。

(全体)

	全体	小	中	高	特
提出物等の処理	42.5%	58.8%	35.1%	14.3%	16.3%
教材研究・授業準備	41.7	49.8	34.5	27.0	55.3
その他の校務に係る業務	35.5	34.7	25.9	22.3	14.7
部活動の指導	33.6	4.9	73.7	57.6	3.9
報告書など文書の作成	30.6	39.5	26.7	12.9	23.5
学校行事に係る業務	18.0	20.1	15.6	15.8	17.9
試験問題の作成及び採点	16.3	17.1	16.1	17.6	2.1
保護者・地域対応	7.2	7.4	7.5	6.3	5.8
各種会計事務	6.7	9.2	5.9	2.1	1.9
課外授業・補習授業	3.0	0.4	0.6	15.0	0.6
児童・生徒指導	2.9	1.2	5.6	3.2	2.7

(教頭のみ 上位3項目)

その他の校務に係る業務	76.8%
報告書など文書の作成	63.2
学校行事に係る業務	22.0

(教諭等のみ(校種別)上位5項目)

小学校		中学校	
提出物等の処理	69.9%	部活動の指導	83.4%
教材研究・授業準備	60.2	提出物等の処理	40.2
報告書など文書の作成	36.9	教材研究・授業準備	39.9
その他の校務に係る業務	34.2	報告書など文書の作成	23.9
試験問題の作成及び採点	21.1	その他の校務に係る業務	21.4

高校		特別支援学校	
部活動の指導	66.7%	教材研究・授業準備	59.2%
教材研究・授業準備	30.9	その他の校務に係る業務	34.0
その他の校務に係る業務	28.2	報告書など文書の作成	22.9
試験問題の作成及び採点	21.7	学校行事に係る業務	17.2
課外授業・補習授業	18.0	提出物等の処理	16.8

6 仕事上の不安や焦りから、夜、眠れないことが多くあるか<校長、教頭以外>

「はい」「どちらかというとはい」が16.1%である。

	全体	小	中	高	特
はい	3.3%	3.2%	3.3%	3.8%	2.8%
どちらかというとはい	12.8	13.3	12.4	12.4	11.7
どちらかというといいえ	35.6	36.0	34.7	35.1	37.2
いいえ	48.3	47.5	49.6	48.7	48.3

7 先に退勤することに抵抗を感じるか<校長、教頭以外> (問12)

- ・約6割が「はい」「どちらかというとはい」と答えている。
- ・小学校、中学校の割合が高い。

	全体	小	中	高	特
はい	18.7%	20.4%	21.1%	13.9%	13.1%
どちらかというとはい	39.0	40.2	40.5	33.1	40.8
どちらかというといいえ	22.1	21.2	20.2	25.6	24.5
いいえ	20.3	18.2	18.2	27.4	21.7

8 もっと時間をかけたいと思っている仕事（複数回答）〈校長、教頭以外〉

- ・どの校種も「教材研究・授業準備」に時間をかけたいと考えている者の割合が高い。次いで、「児童・生徒指導」となっている。
- ・高校の約2割が「部活動の指導」に時間をかけたいと思っている。

（校種別 全体）

	全体	小	中	高	特
教材研究・授業準備	78.9%	83.2%	79.9%	69.9%	73.6%
児童・生徒指導	27.7	28.9	24.4	27.9	30.9
提出物や成績の処理	18.8	22.9	20.8	11.6	7.6
その他の校務に係る業務	14.1	14.8	13.7	12.8	14.1
学校行事に係る業務	9.2	9.5	11.6	5.9	8.2
部活動の指導	8.2	1.3	14.1	20.5	1.9
試験問題の作成及び採点	7.0	4.3	10.4	12.1	1.5
特になし	6.2	4.0	6.4	10.1	8.5
課外授業・補習授業	5.9	2.5	8.0	13.8	0.6
報告書など文書の作成	5.2	5.5	5.5	3.9	5.8
保護者・地域対応	4.0	4.9	3.1	2.4	5.0
各種会計事務	2.7	2.9	2.9	2.8	1.0
会議・打合せ	1.7	1.6	2.0	1.2	2.8
登下校指導	1.0	0.9	1.1	0.7	1.5

（教諭等のみ（校種別）上位5項目）

小学校		中学校	
教材研究・授業準備	93.7%	教材研究・授業準備	91.1%
児童・生徒指導	30.7	児童・生徒指導	25.6
提出物や成績の処理	26.2	提出物や成績の処理	24.0
その他の校務に係る業務	9.9	部活動の指導	16.4
学校行事に係る業務	8.6	試験問題の作成及び採点	12.2

高校		特別支援学校	
教材研究・授業準備	88.1%	教材研究・授業準備	88.4%
児童・生徒指導	34.1	児童・生徒指導	32.2
部活動の指導	25.2	その他の校務に係る業務	13.2
課外授業・補習授業	17.8	提出物や成績の処理	9.1
試験問題の作成及び採点	16.4	学校行事に係る業務	8.9

9 もっと時間を減らしたいと思っている仕事（複数回答）〈校長、教頭以外〉

- ・どの校種も「報告書などの文書の作成」の時間を減らしたいと考えている者の割合が高い。また、「会議・打合せ」は、約3割が減らしたいと思っている。
- ・中学校、高校は「部活動の指導」にかかる時間を減らしたいと思っている割合が高い。

（校種別 全体）

	全体	小	中	高	特
報告書など文書の作成	55.5%	63.6%	54.1%	38.6%	54.5%
会議・打合せ	33.6	33.5	32.5	33.3	38.1
その他の校務に係る業務	23.4	25.4	20.6	20.5	26.5
各種会計事務	22.7	28.6	18.8	17.3	15.0
提出物や成績の処理	20.9	27.2	17.9	11.8	16.4
部活動の指導	18.8	11.4	37.4	20.7	3.0
学校行事に係る業務	15.9	16.9	14.0	15.2	17.6
保護者・地域対応	13.7	14.3	19.5	8.4	6.7
登下校指導	9.8	13.5	10.4	4.1	1.4
特にない	8.6	5.2	6.5	16.9	13.8
試験問題の作成及び採点	7.8	8.1	10.0	7.9	0.6
児童・生徒指導	5.0	3.9	9.2	4.0	0.9
課外授業・補習授業	2.4	1.1	2.6	5.9	0.7
教材研究・授業準備	2.2	2.2	1.8	1.9	3.6

（教諭等のみ（校種別）上位5項目）

小学校		中学校	
報告書など文書の作成	66.3%	報告書など文書の作成	56.5%
会議・打合せ	34.8	部活動の指導	41.6
各種会計事務	30.6	会議・打合せ	35.0
提出物や成績の処理	30.3	保護者・地域対応	21.3
その他の校務に係る業務	25.1	その他の校務に係る業務	21.0

高校		特別支援学校	
報告書など文書の作成	46.6%	報告書など文書の作成	61.9%
会議・打合せ	39.9	会議・打合せ	43.4
部活動の指導	25.6	その他の校務に係る業務	30.0
その他の校務に係る業務	21.6	学校行事に係る業務	20.6
各種会計事務	20.3	提出物や成績の処理	19.2

10 退勤時刻の目標を決めるなど、勤務時間を意識した働き方をしているか<校長、教頭以外>

約7割が「はい」「どちらかというとはい」と答えている。

	全体	小	中	高	特
はい	22.1%	21.6%	18.4%	24.1%	30.3%
どちらかというとはい	48.2	51.5	46.8	41.1	50.0
どちらかというといいえ	19.6	19.7	21.6	19.9	12.5
いいえ	10.1	7.2	13.2	14.8	7.1

11 作成した教材や資料、文書のデータなどが職員間で共有できるようになっているか<校長、教頭以外>

8割以上が「はい」「どちらかというとはい」と答えている。

	全体	小	中	高	特
はい	32.7%	38.5%	31.8%	21.2%	30.2%
どちらかというとはい	53.6	52.0	54.4	54.5	57.7
どちらかというといいえ	11.6	8.5	11.8	19.3	10.8
いいえ	2.1	1.1	1.9	5.0	1.3

12 外部人材の活用について

(1) 外部人材（ボランティアを含む）の活用によって、負担を軽減できると思われる業務（複数回答）

- ・どの校種も「施設・設備、備品等の補修・整備」の割合が高い。
- ・小学校では「登下校の指導」、中学校、高校は「部活動の指導」の割合が高い。

	全体	小	中	高	特
部活動の指導	48.2%	38.3%	62.1%	67.5%	28.4%
施設・設備、備品等の補修・整備	44.4	47.1	45.2	36.6	48.8
登下校の指導	42.4	54.5	42.4	22.4	21.7
下校後の見回り	34.0	42.6	37.5	16.4	17.3
学校図書館に係る業務	27.2	33.4	25.8	13.6	27.5
作品の整理・出品	26.5	42.2	17.6	4.8	13.2
提出物のチェックや採点	23.8	31.3	23.4	13.7	7.5
休み時間等の見守り	21.6	30.1	17.1	6.8	20.0
学校行事	15.1	15.8	11.2	12.4	29.4
清掃指導	13.5	13.8	10.0	16.8	16.4
学習指導	11.3	16.0	9.6	3.1	7.7
教育相談	9.5	3.4	6.6	33.1	5.5
授業の準備	9.3	12.8	5.9	3.8	11.5
特にない	6.8	3.1	7.2	13.7	12.8
その他	4.7	4.5	4.9	5.5	4.6

「その他」の主な意見

会議資料・配布物などの印刷、チラシ等の仕分け、アンケート集計・入力、健康診断等のデータ入力、クラブ活動や委員会活動の補助、配慮を要する児童生徒の支援、給食の配膳、学校農園や花壇の整備、会計事務、集金滞納者への対応、ホームページの更新、求人票の仕分け、奨学金関係の業務、各種事務局や専門部の事務補助 など

(2) 外部人材（ボランティアを含む）を活用しているか

	全体		小	中	高	特
活用している	10,202人	74.7%	90.9%	63.3%	48.6%	74.6%
活用していない	3,455人	25.3	9.1	36.7	51.4	25.4

(3) 外部人材の活用によって、負担が軽減したと感じる業務<(2)で「活用している」と回答した者> (複数回答)

小学校では「学校図書館に係る業務」「登下校の指導」、中学校では「部活動の指導」「学校図書館に係る業務」、高校では「部活動の指導」「教育相談」、特別支援学校では「学校行事」の割合が高い。

	全体	小	中	高	特
学校図書館に係る業務	21.6%	27.8%	24.2%	1.0%	2.8%
特に感じない	19.3	16.4	24.9	21.0	21.8
登下校の指導	16.1	26.1	4.0	0.2	1.0
学習指導	16.0	20.5	13.2	2.2	12.2
部活動の指導	15.0	5.8	27.8	47.4	0.8
学校行事	12.2	11.4	6.8	2.4	43.3
下校後の見回り	9.8	16.0	1.9	0.3	1.3
施設・設備、備品等の補修・整備	9.5	11.2	10.1	2.8	6.2
作品の整理・出品	7.0	11.5	1.1	0.2	1.0
教育相談	6.1	1.8	4.4	33.7	0.4
休み時間等の見守り	4.7	5.3	0.7	0.0	16.1
授業の準備	4.5	5.7	2.6	0.4	6.5
清掃指導	1.9	2.6	1.1	0.7	0.9
提出物のチェックや採点	1.7	2.7	0.6	0.2	0.1
その他	5.9	6.0	5.1	5.8	7.1

「その他」の主な意見

資料等の印刷、文書受付、電話対応、簡単なパソコン入力、賞状の記名、掲示物の作成・整理、クラブ活動などの補助、読み聞かせ、地域伝統芸能の講師、休日の動物飼育、学校農園や花壇の整備、給食の配膳等の準備、ホームページの更新 など

「特に感じない」を選択した主な理由

- ・外部人材との連絡・調整に時間がかかるため
 - ・打合せ、事前・事後指導に時間が取られるため
 - ・受入れの回数が少ないため
 - ・特定の時期だけのため
 - ・全てを外部人材に任せられないため
 - ・一部の業務、学年、部活動等に限られるため
 - ・退勤時間に変わりはないため
- など

13 学校における働き方改革を進める上で大切なこと（複数回答）

どの校種も「業務の簡素化・効率化」「業務の精選」の割合が高い。小学校では「調査・報告の精選」、中学校では「部活動休養日の徹底」、高校、特別支援学校では「業務分担の平準化」の割合が高い。

（校種別）

	全体	小	中	高	特
業務の簡素化・効率化	77.8%	84.4%	71.5%	70.7%	83.4%
業務の精選	72.2	79.5	68.1	63.3	70.8
調査・報告の精選	46.6	57.0	46.3	28.5	32.8
業務分担の平準化	37.0	33.1	33.1	48.9	50.0
部活動休養日の徹底	24.6	11.6	46.8	37.6	9.0
部活動の活動時間の徹底	22.8	13.1	38.6	34.4	9.9
外部人材の活用	22.7	24.3	20.7	25.7	16.7
出張の精選	22.5	27.4	23.8	17.4	4.8
文書などのデータの共有化	21.5	23.7	17.1	19.0	29.7
教材や資料の共有化	18.1	21.6	11.9	12.6	30.0
退勤時刻の徹底	14.0	12.2	15.4	17.1	15.0
学校閉庁日の設定	10.7	8.1	11.9	17.2	9.2
定時退校日の設定	8.0	6.5	10.6	9.2	7.1
その他	9.7	11.2	9.4	8.3	6.0

「その他」の主な意見

教職員の意識改革、保護者の意識改革、教職員の増員、少人数学級、二学期制の導入、通知表の簡略化、諸帳簿の統一、作品応募の精選、留守番電話の設置、地域行事等への参加の取り止め、部活動を社会体育への移行、部活動の大会のスリム化 など

14 効率的に仕事を行うために個人的に工夫していること（主な意見）

仕事に優先順位をつける、見通しを立てて仕事をする、退勤時間を決める、付箋にやるべきことを書き終わったらはがしていく、T o D o リストの作成、I C Tを活用、隙間時間の活用、前年度の文書データの活用、同僚との協働体制、他校の先生との情報交換 など

- 15 学校における働き方改革を進めるために取り組んでいることで、効果的な例（主な意見）
＜校長、教頭のみ＞
- ・勤務時間の管理について
出退勤時間の管理、ノー残業デーの設定、○の付く日や○曜日は18時には退勤、声かけ、下校時刻の変更、プロジェクトチームの設置、タイムレコーダーの導入 など
 - ・業務の精選について
会議の内容の精選、学校行事やPTA行事の精選、保護者対応の一本化、出張の精選、作品応募の精選、広報活動の精選、朝のお茶入れの取り止め など
 - ・業務の簡素化
朝の打合せの回数の削減、管理職による打合せの回数の削減、家庭訪問の簡略化、起案の簡略化、週案の簡素化、口頭復命、ペーパーレス化 など
 - ・業務の効率化
会議終了時刻の厳守、時間外の留守番電話の導入、パソコンによる連絡、校務支援システムの活用、業者による集金、ネットバンキングによる会計事務、ボランティアや各種団体との連携 など
 - ・部活動について
部活休止日の設定、部活動終了時刻の設定、部活動の朝練の中止、部活動指導員の活用 など
- 16 学校における働き方改革を推進するに当たって、難しさを感じていること（主な意見）
＜校長、教頭のみ＞
- ・業務の精選について
これ以上の学校行事や業務の精選、校務分掌の精選、スクラップが思うようにできない、やるべき内容や仕事量が増えている、国や県などからの調査の数が多い、出張や提出物が多い など
 - ・意識改革について
教員の意識改革、保護者・地域の意識改革、熱心に指導している教員に早く帰るようにとは言いづらい など
 - ・部活動について
部活動の指導の時間、部活動の統廃合が進まない など
 - ・その他
小規模校であっても大規模校と同じ校務分掌の数、教員の授業の持ち時間数が多い、人手不足、若手職員が多い、業務が一部の教員に集中する、大規模校で教員間の共通理解や各種事務処理等に時間がかかる など
- 17 学校における働き方改革についての考え（主な意見）
- ・勤務時間の管理について
学校閉庁日や定時退庁日の設定、業務が減らないのに早く帰るのは難しい、そもそも勤務時間内に仕事が終わらない など
 - ・業務の精選について
国・県教委・市町教委のリーダーシップによる改革を期待する、学校がすべきことと学校がしなくてもよいことを示す、スクラップを行政主導でやってほしい、調査や報告書の厳選、出張を減らす、地域行事への参加の見直し、各種作品応募の見直し など
 - ・業務の簡素化・効率化について
調査や報告書の簡略化、提出物の書式の統一、外部との連携について、保護者・地域の意識を改革する必要がある、部活動を総合型地域スポーツクラブへ移行、外部人材の活用について、民間のスキルの導入 など
 - ・その他
授業時数の削減、教職員の増員、教育予算の増額、スクール・サポート・スタッフの配置、給特法の改正、35（30）人学級の実現、学校だけに業務改善を押しつけない、教員に求める業務が多すぎる、急激な変革は難しいだろう など