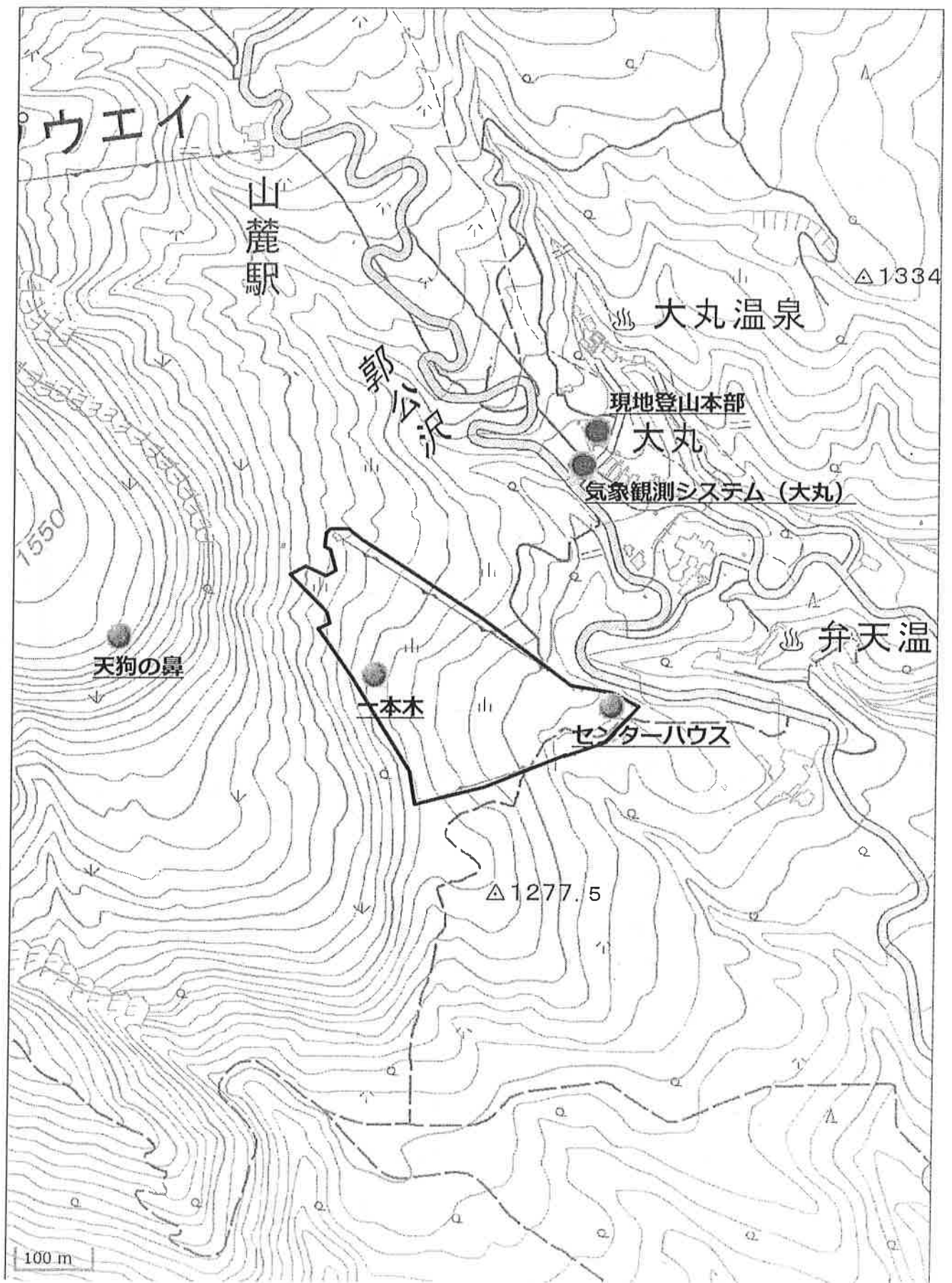


積雪データ一覧表

(単位 : cm)

日付	時刻	028 大丸		
		積雪量	降雪量	気温 (℃)
3月26日	00:00	2	0	-4.6
	01:00	2	0	-4.4
	02:00	2	0	-4.3
	03:00	2	0	-4.9
	04:00	2	0	-4.3
	05:00	2	0	-4.2
	06:00	2	0	-4.1
	07:00	2	0	-3.8
	08:00	2	0	-3.3
	09:00	2	0	-2.9
	10:00	3	1	-2.8
	11:00	3	0	-2.8
	12:00	3	0	-1.9
	13:00	2	0	-1.9
	14:00	3	1	-2.2
	15:00	3	0	-2.3
	16:00	3	0	-1.6
	17:00	4	1	-2.3
	18:00	5	1	-1.9
	19:00	6	1	-1.5
	20:00	6	0	-1.7
	21:00	7	1	-1.3
	22:00	9	2	-1.1
3月27日	23:00	10	1	-1.6
	00:00	11	1	-1.5
	01:00	13	2	-1.9
	02:00	16	3	-2.6
	03:00	21	5	-2.1
	04:00	25	4	-2.1
	05:00	28	3	-3.3
	06:00	31	3	-3.4
	07:00	34	3	-3.3
	08:00	38	4	-3.4
	09:00	41	3	-2.8
	10:00	42	1	-2.4
	11:00	43	1	-2.1
	12:00	44	1	-1.6
	13:00	44	0	-1.9
	14:00	42	0	-1.9
	15:00	41	0	-2.2
	16:00	41	0	-2.3
	17:00	39	0	-2.5
	18:00	37	0	-2.7
	19:00	36	0	-2.9
	20:00	36	0	-3.1
	21:00	35	0	-3.0
	22:00	35	0	-3.2
	23:00	34	0	-3.5

気象観測システム等位置図



※ 地理院地図を加工して作成

那須町で発生した雪崩について

H29. 6. 17 那須雪崩事故検証委員会

※本資料は、H29. 5. 29 付け那須地区消防本部提供資料他により作成

1 事故発生場所

栃木県那須郡那須町湯本字那須岳国有林

2 事故発生日時

平成29年3月27日（月） 8時30分頃

3 人的被害の状況

登山者 48名

負傷者 48名

【内訳】

- ・心肺停止状態（黒） 8名
- ・重症（赤） 4名
- ・中等症（黄） 3名
- ・軽症（緑） 33名

4 那須地区消防等の活動

3月27日 9時22分 入電

雪崩の通報が入りました。場所は那須町大字湯本の那須ファミリースキー場です。（以降 略）

9時49分 第1次出場（4隊 13名）

9時50分 那須町災害対策本部へ1名出向

9時55分 那須地区消防警防本部設置

10時02分 第2次出場（1隊 4名）

10時07分 現場へ1名出向

10時18分 第3次出場（4隊 12名）及びDMAT要請
 10時23分 第1次出場隊現場到着
 10時24分 第4次出場（4隊 12名）
 10時29分 第5次出場（1隊 3名）
 10時33分 第2次隊現場到着
 10時35分 現場指揮本部設置及び県内消防応援を消防防災課へ要請
 救助活動開始
 （隊員2名を進出させ発災場所等の把握、災害全体像の把握、二次災害についての情報収集等開始）
 10時36分 資機材搬送のため1名出場
 10時53分 第3次隊現場到着
 10時59分 第4次隊現場到着
 11時14分 第5次隊現場到着
 11時23分 発災現場へ隊員移動開始
 11時34分 消防相互応援協定に基づく出動を要請
 福島県 白河地方広域市町村圏消防本部が出場
 11時45分 発災現場での救助活動開始
 （傷病者トリアージ及び不明者搜索、雪中から救出）
 12時22分 自力歩行可能者33名下山開始（徒歩及びリフト）
 12時30分 活動隊増員のため1隊 8名出場
 12時45分 歩行不能者搬送開始
 （以降順次歩行不能者の搬送実施）
 12時50分頃 行方不明者すべて救出完了
 13時00分 自力歩行可能者ロッジ到着
 （以降傷病者はDMAT管理下へ）
 13時15分 県災害警戒本部へ2名派遣
 13時25分 活動隊増員のため4隊 20名出場
 13時27分 自衛隊指揮本部に合流
 13時18分 歩行不能者1人目ロッジ到着
 （以降 次々と歩行不能者ロッジへ到着）
 16時58分 要救助者すべて下山終了

17時03分 救助（搜索）活動終了
17時30分 発災現場から全隊撤収
19時40分 現場全隊引揚指示

5 出場隊数及び人員

消防機関 42 隊（うち救急車 14 隊） 163 名
自衛隊 35 隊 150 名
DMAT 2 隊 8 名

6 警防本部人員（那須地区消防本部内設置）

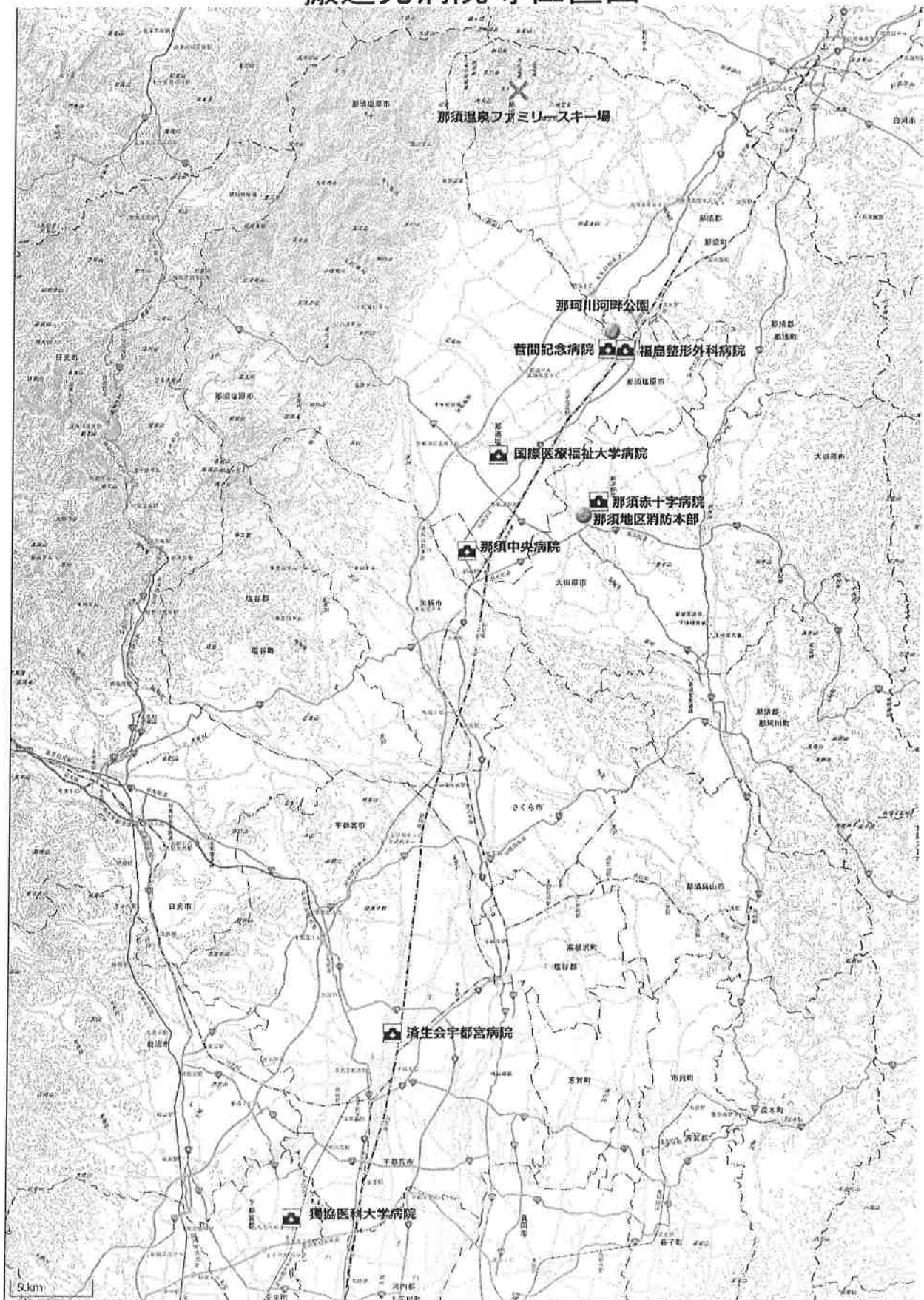
32 名

救護所患者一覧(那須温泉ファミリースキー場センターハウス内)

	傷病名	区分	搬送機関
1	CPA(心肺停止状態)	黒	宇都宮東消防→Drヘリ
2	CPA(心肺停止状態)	黒	宇都宮南消防→防災ヘリ
3	CPA(心肺停止状態)	黒	西那須野消防
4	CPA(心肺停止状態)	黒	黒磯消防
5	CPA(心肺停止状態)	黒	南那須消防
6	CPA(心肺停止状態)	黒	塩谷消防
7	CPA(心肺停止状態)	黒	西那須野消防
8	CPA(心肺停止状態)	黒	黒磯消防
9	低体温	赤	南那須消防
10	低体温 腹腔内出血	赤	白河消防→Drヘリ
11	脊髄損傷疑い	赤	白河消防
12	胸痛 気胸疑い	赤	西那須野消防
13	左下腿部痛 左足痛	黄	日光消防
14	左大腿部痛	黄	黒磯消防
15	左大腿部痛	黄	大田原消防

※栃木県保健福祉部提供資料

搬送先病院等位置図



※ 地理院地図を加工して作成

