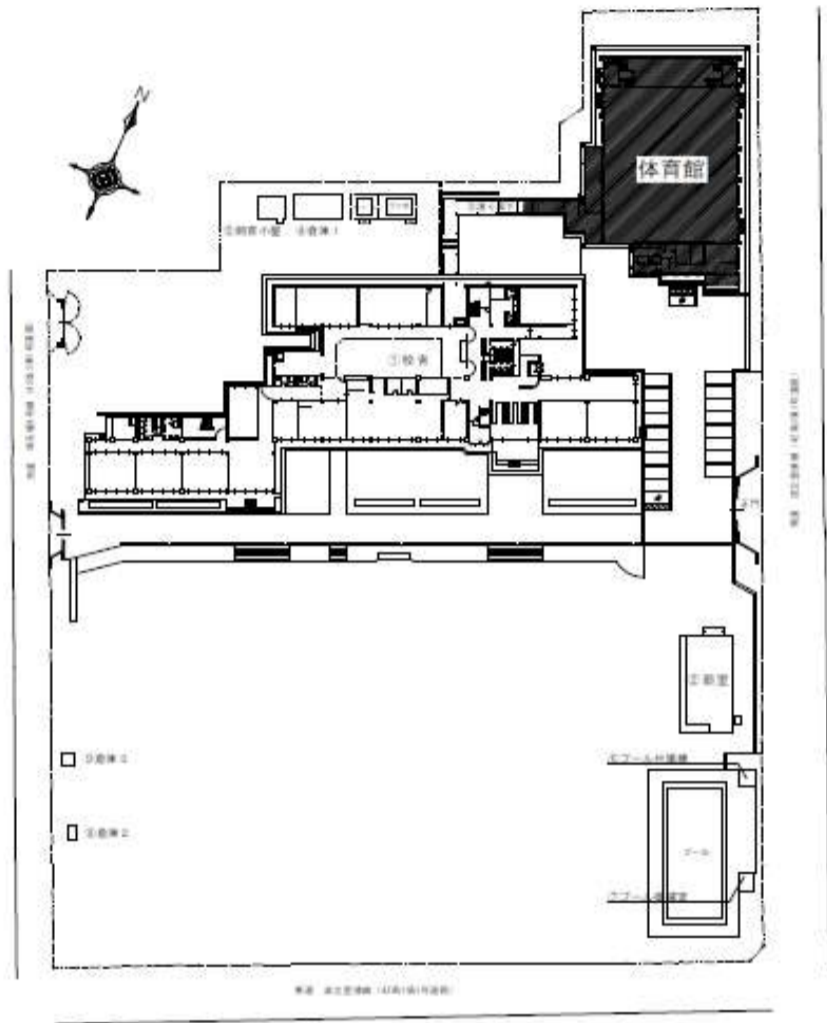


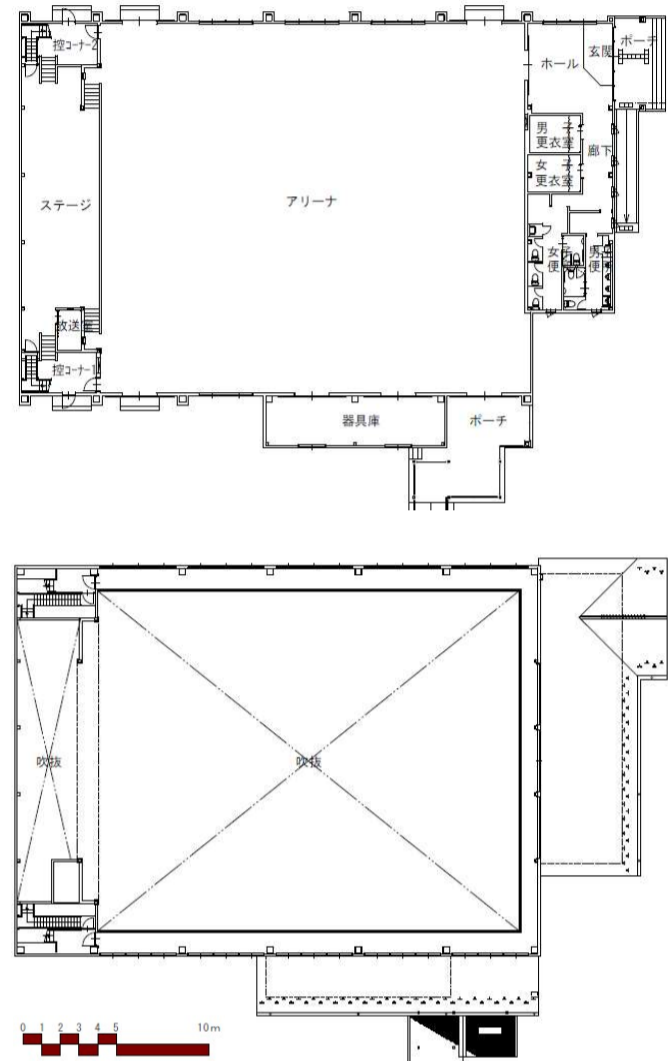
那須塩原市立埼玉小学校

・体育館改築 S1 1,045㎡

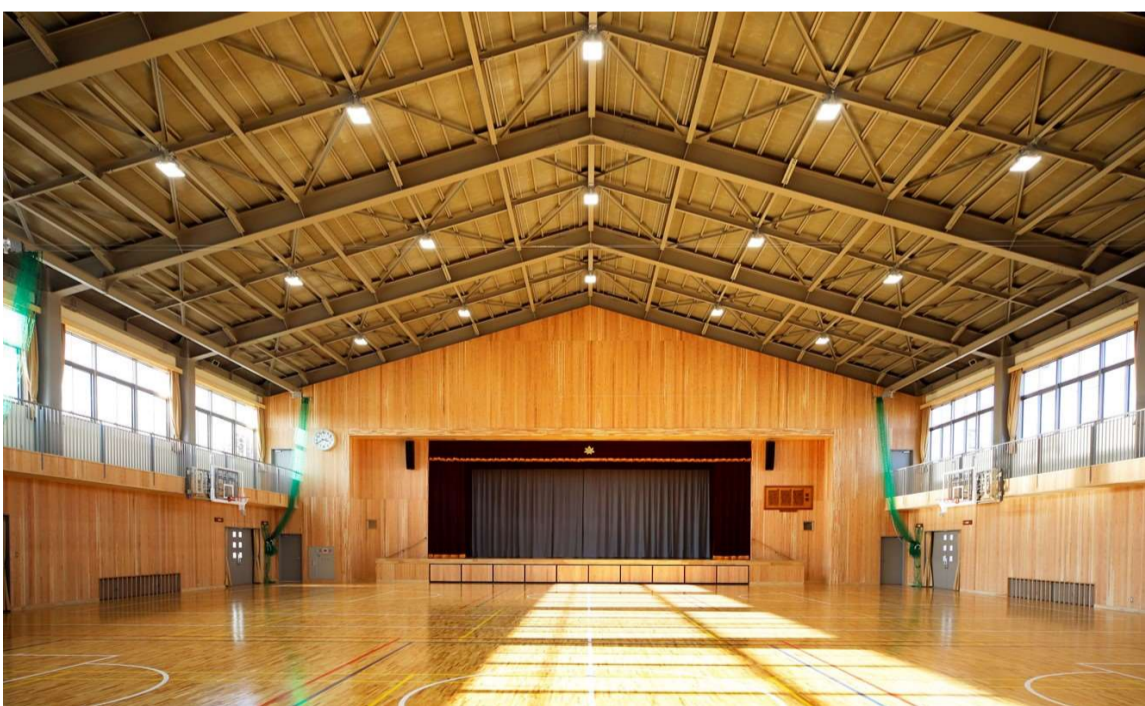
埼玉小学校体育館は、昭和51年建築から40年経過し、老朽化の進行、また児童数の増加により十分な活動面積の確保が困難となったため改築工事を実施した。体育館内装は県産材をふんだんに使い、木のぬくもりが感じられる空間とするとともに児童の身体能力や集中力の向上を目的とし、壁の一部にクライミングウォールの設置を行った。また、災害時における避難所として有効に機能するよう建物のバリアフリー化やアリーナの照明器具に調光機能を付けるなど、様々な場面に対応できるよう整備している。



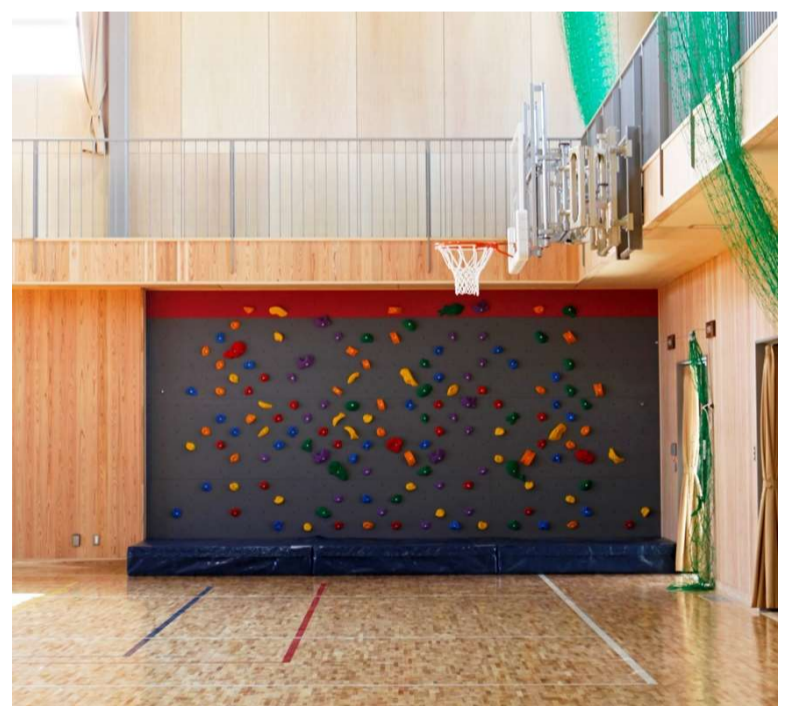
配置図



平面図



アリーナ



クライミングウォール



西側外観



南側外観



器具庫