

II メール相談

「ホットほっと電話相談事業」では、急速に進展している社会の高度情報化に対応して、平成19(2007)年10月から「メール相談」を開設した。子育てや子どものいじめ・不登校など、家庭教育や学校生活に関する悩みや不安を持つ保護者及び子どもを対象に、いつでも、どこでも相談できるように、メールによる相談を行っている。

1 メール相談の概要

保護者からは、子育て、しつけ等の家庭教育に関すること、学習や進路、不登校等学校生活に関すること、友達、異性、いじめ等対人関係等で悩んでいることや苦しんでいることなどの相談に応じている。また、子どもからは、いじめられている子、いじめを見た子などからの相談や、自分自身のことで悩み、苦しみ、誰にも相談できないでいることなどの相談に応じている。

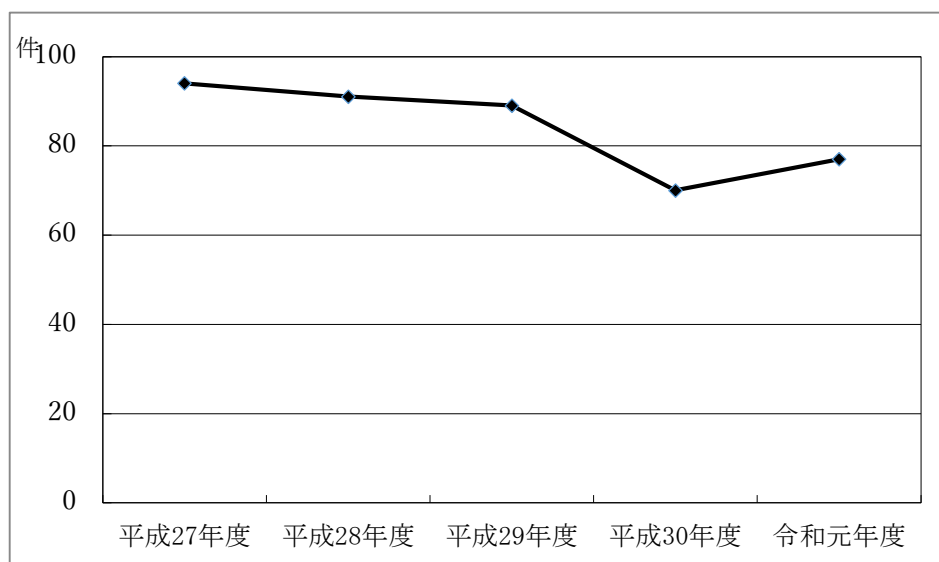
年間に77件のメール相談があったが、子どもからの相談が45件で、全相談件数の58%であった。保護者からの相談は32件、42%であった。成人本人からの相談は0件であった。

表 2-1-1 メール相談件数

対 象	保護者	子ども	成人本人	計
件 数	32	45	0	77

図 2-1-2 相談件数5年間の推移

	平成27年度	平成28年度	平成29年度	平成30年度	令和元年度
件数	94	91	89	70	77



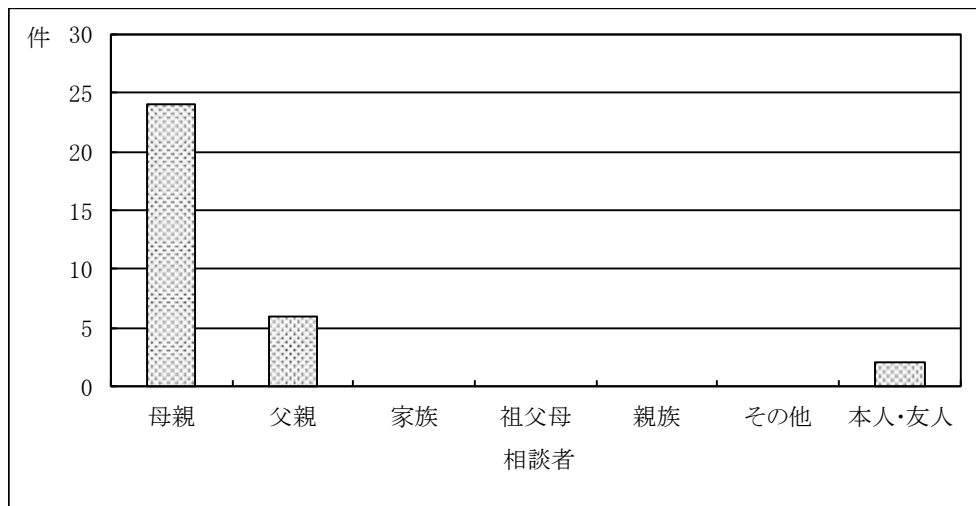
2 保護者からの相談

子育て、しつけ等の家庭教育に関すること、学習や進路、不登校等学校生活に関すること、友達・異性・いじめ等対人関係のことなど、悩みを持つ保護者が自ら解決に向けた行動をとることを支援できるよう、相談に応じている。

(1) 相談者別相談件数

図 2-2-1 相談者別相談件数

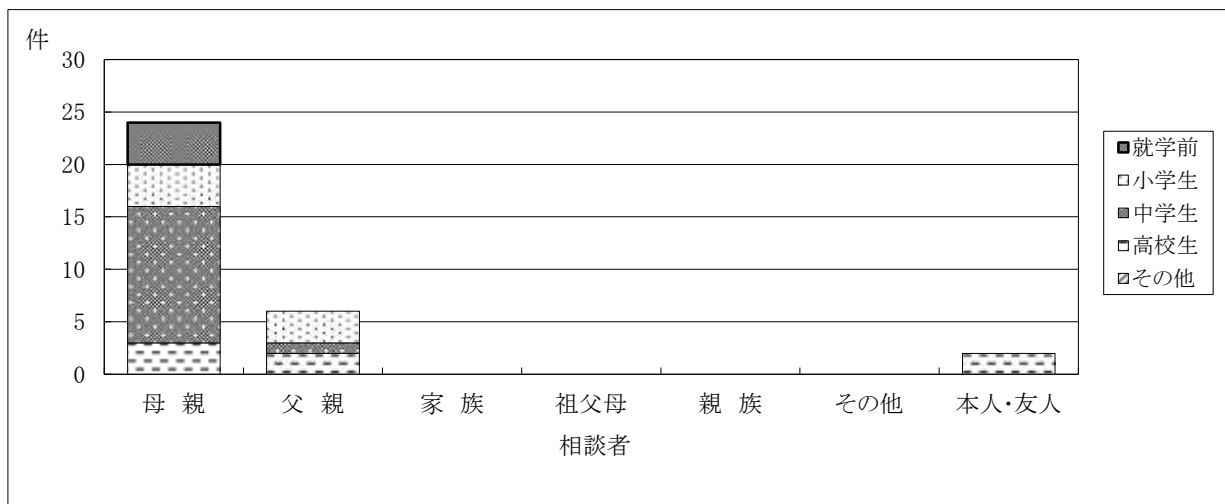
	母親	父親	家族	祖父母	親族	その他	本人・友人	計
件数	24	6	0	0	0	0	2	32
%	75%	19%	0%	0%	0%	0%	6%	100%



(2) 相談者別対象者別相談件数

図 2-2-2 相談者別対象者別相談件数

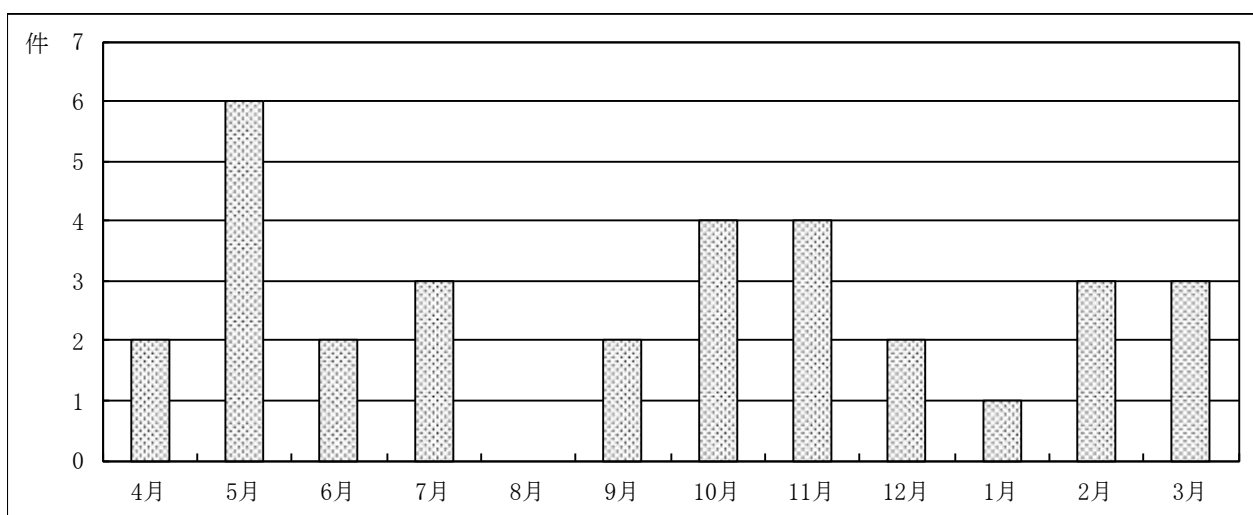
相談者 \ 対象者	対象者					計
	就学前	小学生	中学生	高校生	その他	
母 親	4	4	13	3	0	24
父 親	0	3	1	2	0	6
家 族	0	0	0	0	0	0
祖 父 母	0	0	0	0	0	0
親 族	0	0	0	0	0	0
そ の 他	0	0	0	0	0	0
本人・友人	0	0	0	2	0	2
計	4	7	14	7	0	32



(3) 月別相談件数

図 2-2-3 月別相談件数

	4月	5月	6月	7月	8月	9月	10月	11月	12月	1月	2月	3月	計
件数	2	6	2	3	0	2	4	4	2	1	3	3	32



(4) 相談内容別相談件数

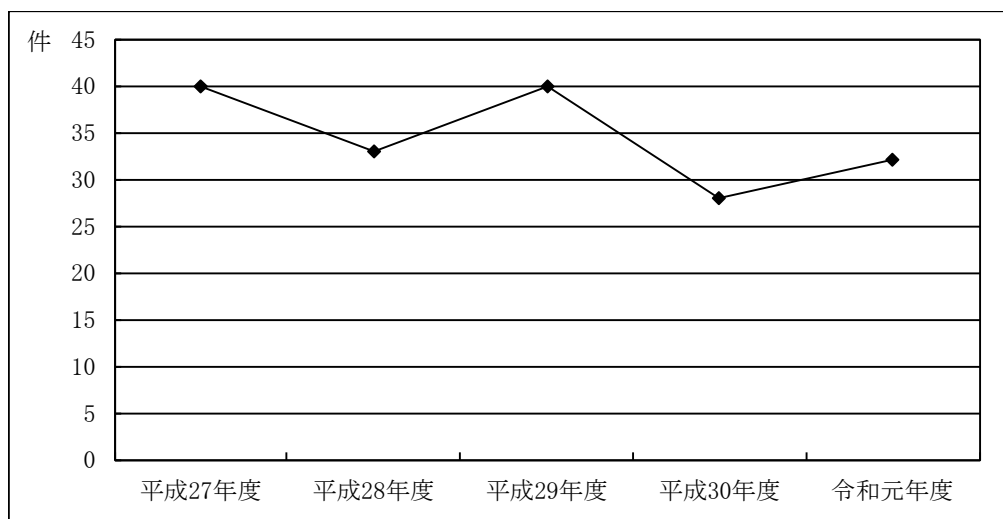
表 2-2-4 相談内容別相談件数

内容	対象者							計	%
	母親	父親	家族	祖父母	親族	その他	本人・友人		
育児	9	1	0	0	0	0	0	10	31%
発育問題	0	0	0	0	0	0	0	0	0%
幼稚園・保育所問題	0	0	0	0	0	0	0	0	0%
友人関係	0	0	0	0	0	0	1	1	3%
学業・進路問題	2	1	0	0	0	0	0	3	9%
学校問題	1	0	0	0	0	0	0	1	3%
問題行動	0	0	0	0	0	0	0	0	0%
健康・身体	0	0	0	0	0	0	0	0	0%
情緒不安	0	0	0	0	0	0	0	0	0%
異性	0	0	0	0	0	0	0	0	0%
性	0	0	0	0	0	0	0	0	0%
家族問題	0	0	0	0	0	0	1	1	3%
虐待	0	0	0	0	0	0	0	0	0%
いじめ	4	2	0	0	0	0	0	6	19%
問い合わせ	0	0	0	0	0	0	0	0	0%
その他	8	2	0	0	0	0	0	10	31%
計	24	6	0	0	0	0	2	32	100%

(5) 相談件数の推移

図 2-2-5 相談件数の推移

	平成27年度	平成28年度	平成29年度	平成30年度	令和元年度
数	40	33	40	28	32



(6) 相談内容 上位5項目の推移

表 2-2-6 相談内容 上位5項目の推移

	順位	1	2	3	4	5	
平成 27 年度	内容	学校問題	育児	学業・進路	問題行動	虐待	いじめ
	件数	19	9	4	1	1	1
	%	48%	23%	10%	3%	3%	3%
平成 28 年度	内容	学校問題	友人関係	いじめ	育児	学業・進路	
	件数	10	7	4	3	3	
	%	30%	21%	12%	9%	9%	
平成 29 年度	内容	学校問題	問題行動	育児	いじめ	発育問題	
	件数	14	4	3	3	2	
	%	35%	10%	8%	8%	5%	
平成 30 年度	内容	学校問題	育児	いじめ	発育問題	学業・進路	
	件数	17	4	2	1	1	
	%	61%	14%	7%	4%	4%	
令和元年度	内容	育児	いじめ	学業・進路	友人関係	学校問題	家族問題
	件数	10	6	3	1	1	1
	%	31%	19%	9%	3%	3%	3%