

4 いじめに関する相談

いじめに関して、「メール」で相談のあった件数をまとめている。

(1) 相談者別対象者別相談件数

表 2-4-1 相談者別対象者別相談件数

対象者 相談者	就学前	小学生	中学生	高校生	その他	計	%
本人	0	1	0	1	0	2	25%
母親	0	0	3	1	0	4	50%
父親	0	1	1	0	0	2	25%
家族	0	0	0	0	0	0	0%
祖父母	0	0	0	0	0	0	0%
親族	0	0	0	0	0	0	0%
友人	0	0	0	0	0	0	0%
その他	0	0	0	0	0	0	0%
計	0	2	4	2	0	8	100%
%	0%	25%	50%	25%	0%	100%	

(2) 相談者別月別相談件数

表 2-4-2 相談者別月別相談件数

相談者	4月	5月	6月	7月	8月	9月	10月	11月	12月	1月	2月	3月	計
本人	0	0	1	0	0	1	0	0	0	0	0	0	2
母親	0	2	0	0	0	1	1	0	0	0	0	0	4
父親	0	1	0	0	0	0	0	0	0	1	0	0	2
家族	0	0	0	0	0	0	0	0	0	0	0	0	0
祖父母	0	0	0	0	0	0	0	0	0	0	0	0	0
親族	0	0	0	0	0	0	0	0	0	0	0	0	0
友人	0	0	0	0	0	0	0	0	0	0	0	0	0
その他	0	0	0	0	0	0	0	0	0	0	0	0	0
計	0	3	1	0	0	2	1	0	0	1	0	0	8

(3) 対象者別いじめの状況別相談件数

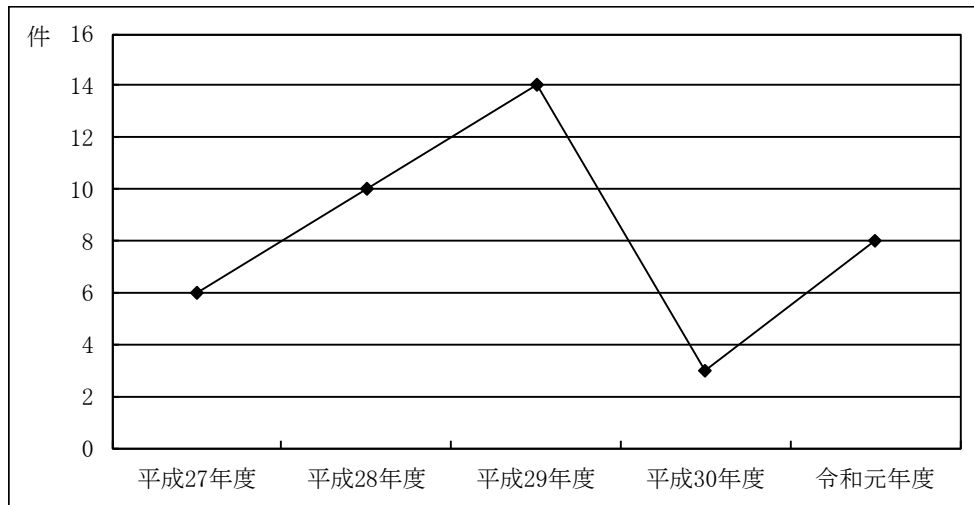
表 2-4-3 対象者別いじめの状況別相談件数

状況 対象者	心理的	身体的	非行的	その他	計
就学前	0	0	0	0	0
小学生	1	0	0	1	2
中学生	3	0	0	1	4
高校生	1	1	0	0	2
その他	0	0	0	0	0
計	5	1	0	2	8
%	63%	13%	0%	25%	100%

(4) 相談件数の推移

図 2-4-4 相談件数の推移

	平成 27 年度	平成 28 年度	平成 29 年度	平成 30 年度	令和元年度
件数	6	10	14	3	8



5 使用機器

(1) 相談者別使用機器

図 2-5-1 相談者別使用機器

	パソコン	携帯	不明	計
保護者	8	24	0	32
子ども	18	27	0	45
成人本人	0	0	0	0
計	26	51	0	77

