

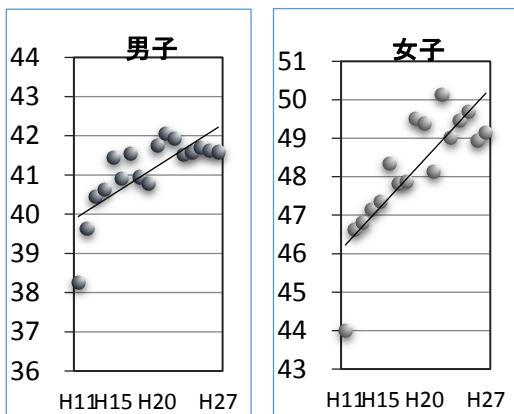
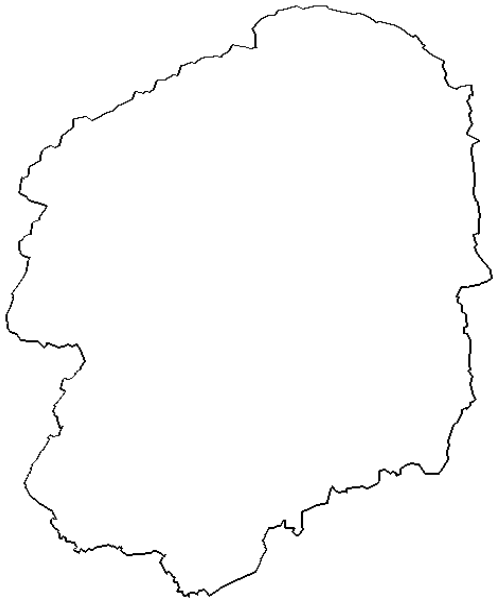


本県児童生徒の体力

平成27年度 調査結果報告

- ・平成27年度 児童生徒の体力・運動能力調査(栃木県教育委員会)
- ・平成27年度 全国体力・運動能力、運動習慣等調査(スポーツ庁)
- ・平成26年度 体力・運動能力調査(文部科学省)

PHYSICAL FITNESS OF JUVENILES IN TOCHIGI PREFECTURE 2015



本県13歳男女 新体力テスト合計点(点)の推移
(新体力テスト実施後の平成11年度から27年度まで)

とちぎ元気キッズ
チャレンジプログラム
 ～投・走・跳の運動～

栃木県教育委員会

*平成28年3月小学校を対象に配布

平成28年3月
栃木県教育委員会

まえがき

子どもの体力についての全国的な傾向は、これまで文部科学省が実施してきた「体力・運動能力調査」によると、平成13年から約10年間にわたり概ね低下傾向に歯止めがかかってきているものの、体力水準が高かった昭和60年頃と比較すると、基礎的運動能力は依然として低い状況にあります。

また、本県の現状に目を向けると、平成27年度スポーツ庁「体力・運動能力調査」「全国体力・運動能力、運動習慣等調査」及び栃木県教育委員会「児童生徒の体力・運動能力調査」の分析結果から、基礎的運動能力である走・跳・投に係る50m走、立ち幅とび、ボール投げの3種目が全国に比べ劣ること、体育の授業以外で運動をする児童の割合が全国に比べ低いこと、肥満傾向の児童生徒が多いことなどの課題が確認されております。

本教育委員会としては、このような現状を踏まえながら、「とちぎ教育振興ビジョン（三期計画）」及び「とちぎスポーツ振興プラン21（二期計画）」のもと施策を展開してまいりました。今後は新規計画のもと学校・家庭・地域が相互に連携を深めながら課題解決を図ることができるよう取組を進めているところです。

さて、本資料は、本県における公立の小学校・中学校・高等学校（全日制・定時制）の児童生徒を対象とした「児童生徒の体力・運動能力調査」について時系列評価を分析し、まとめたものです。

各学校におかれましては、本資料の内容をそれぞれの目的に応じて、さらに分析・検討を加えることなどにより、児童生徒の体力向上に向けて有効に活用されるよう期待するものであります。また、関係諸機関におかれましては、児童生徒の健康づくりや体力向上に向けた資料として御利用いただければ幸いです。

結びに、抽出校として調査に御協力いただきました多くの皆様に対して深く感謝申し上げます。

平成28年 3月

栃木県教育委員会事務局スポーツ振興課長

塩澤 好和

目 次

1	平成27年度本県児童生徒の体力・運動能力調査結果について	1
・	結果概要	2
・	抽出校一覧	5
・	年齢別・学校区分別 体格・体力集計表	6
・	総合評価集計表	12
・	アンケート項目集計表	13
・	参考資料1 新体力テスト実技各種目及び体力合計点の年次推移	15
・	参考資料2 新体力テスト総合評価の年次推移	23
・	参考資料3 体力3種目及び体格2項目の長期的推移	27
2	平成27年度全国体力・運動能力、運動習慣等調査結果について	
・	調査概要	33
・	栃木県と全国の比較	34
3	新体力テスト 実施要項	
・	実施上の一般的注意	41
・	実技種目の測定方法	42
・	記録用紙・テストの得点表および総合評価	51
・	[参考] 20mシャトルラン（往復持久走） 最大酸素摂取量推定表	55

平成 27 年度本県児童生徒の体力・運動能力調査結果について

スポーツ振興課

1 調査概要

(1) 目的

県内小・中・高等学校の児童生徒を対象に、新体力テスト及び身体計測を実施し、児童生徒の発育及び体力・運動能力の現状を明らかにするとともに、行政上の基礎資料を得る。

(2) 対象

ア 県内の公立小 376 校中 119 校、中学校 161 校中 53 校から標本を抽出した。標本数は 50,273 名（男子 25,915 名・女子 24,358 名、抽出率 31.8%）であった。

イ 県内の高等学校（全日制・定時制）を悉皆調査した。標本数は 37,580 名（男子 18,689 名・女子 18,891 名）であった。

(3) 実施期間

平成 27 年 5 月～ 7 月

(4) 内容

文部科学省「新体力テスト実施要項」により新体力テストを実施した。なお中学・高等学校で選択種目となる持久走と 20m シャトルランは、後者のみを対象とした。

出典「新体力テスト 有意義な活用のために」文部省 平成 12 年（測定概要を独自追記）

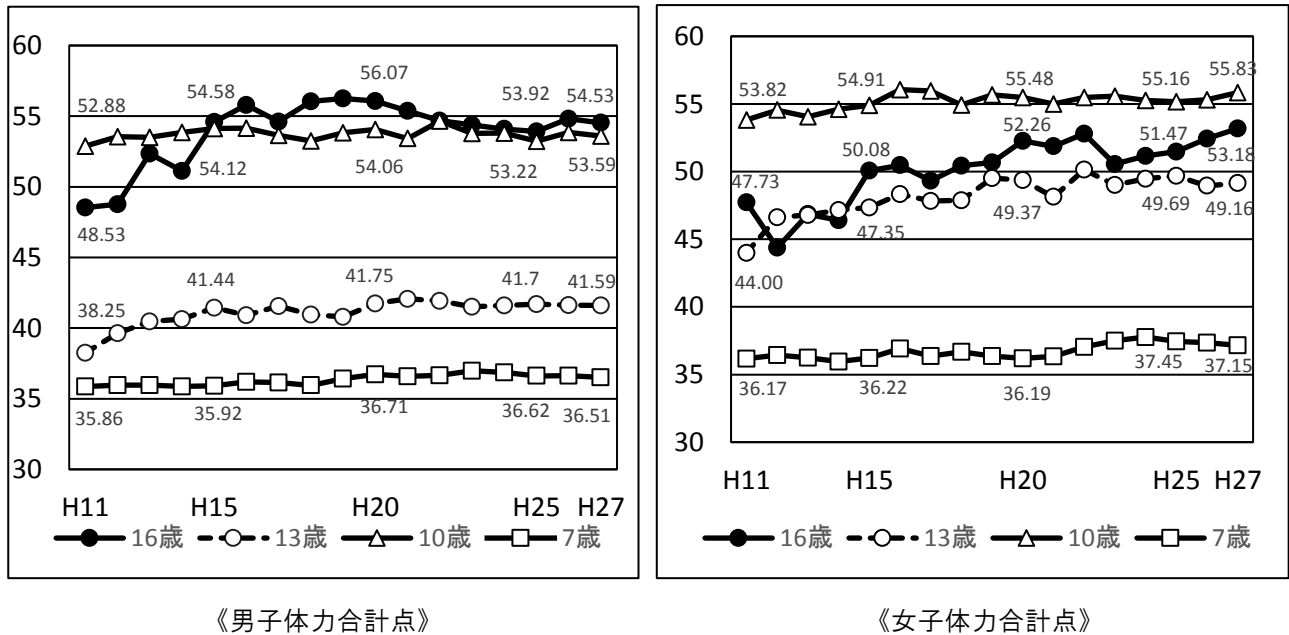
種目	体力評価	基礎運動能力評価	測定概要
握力	筋力	—	計器による握力測定を行い、左右平均値を kg 単位で算出する。
上体起こし	筋力 筋持久力	—	仰臥姿勢（あおむけ）から上体を起こす動作が 30 秒間に何回できるかを測定する。
長座位前屈	柔軟性	—	長座位姿勢から上体を前屈した時の柔軟性を cm 単位で測定する。
反復横とび	敏しょう性	—	1 m 間隔の 3 本のラインをサイドステップで左右に反復し、20 秒間内でラインを通過した回数を数える。
20m シャトルラン	全身持久力	—	速度が段階的に増加する信号音に合わせて、20m 間往復の持続走を行い、反復可能な回数を数える。
50m 走	スピード	走る	50m を走る時間を 10 分の 1 秒単位で測定する。小学生はスタンディングスタート、中学・高校生はクラウチングスタートにより行う。
立ち幅とび	筋パワー	跳ぶ	立位姿勢から両足踏み切りで前方へ跳躍した距離を cm 単位で測る。
ボール投げ	巧ち性 筋パワー	投げる	原則としてオーバーハンドスローにより、小学生はソフトボール、中学生はハンドボールを用いて遠投距離を m 単位で測る。

※ これらの 8 種目を、それぞれ定められた基準により 10 点満点で評価した得点の合計を「体力合計点」とする。（80 点満点であり、性別・学校種別で基準が異なる。）

2 結果概要

- (1) 新体力テスト実施後の17年間(平成11年～27年度)における体力合計点の推移
 ア 一部を除き各発達段階において、おおむね緩やかに向上する傾向が見られる。
 イ 小学校男子については、近年において停滞する傾向が見られる。

図1 本県児童生徒における新体力テスト体力合計点の推移



- (2) 新体力テスト施行後の17年間(平成11～27年度)における平成27年度平均値の傾向
 ア 上体起こし(筋持久力)、反復横とび(敏しょう性)、20mシャトルラン(全身持久力)、50m走(走能力)については、多くの段階で上位となった。
 イ 握力(筋力)、ボール投げ(投能力)については、多くの段階で下位となった。

表1 新体力テスト施行後の17年間(平成11～27年度)における平成27年度平均値の傾向

		小学校					中学校			高等学校(全日制)			高等学校(定時制)				
		6歳	7歳	8歳	9歳	10歳	11歳	12歳	13歳	14歳	15歳	16歳	17歳	15歳	16歳	17歳	18歳
男子	握力	▲	▲	▲	▲	▲	▲	▲	▲	▲	▲	▲	▲	▲	▲	▲	
	上体起こし		○	○		○			○								○
	長座体前屈	▲					▲		○					▲			
	反復横とび							○	○	○							○
	20mシャトルラン	○	○	○		○	○		○								▲
	50m走	○		○	○	○		○	○	○			○				
	立ち幅とび	▲	▲	▲		▲	▲							▲		▲	▲
	ボール投げ		▲	▲	▲	▲	▲	▲	▲	▲	▲			▲	▲	▲	▲
	合計点						▲									▲	
女子	握力		▲	▲	▲	▲		▲	▲	▲				▲		○	
	上体起こし	○	○	○	○	○	○	○			○	○	○				○
	長座体前屈		○		○	○			○	○	○	○	○				▲
	反復横とび			○	○	○	○		○	○	○	○	○	○	○	○	○
	20mシャトルラン	○	○	○	○	○	○		○	○	○	○		○			
	50m走					○	○		○	○	○	○					○
	立ち幅とび								○	○	○	○				○	
	ボール投げ		▲	▲	▲		▲	▲	▲	▲	▲			▲	▲	▲	
	合計点			○	○	○	○			○	○	○	○				

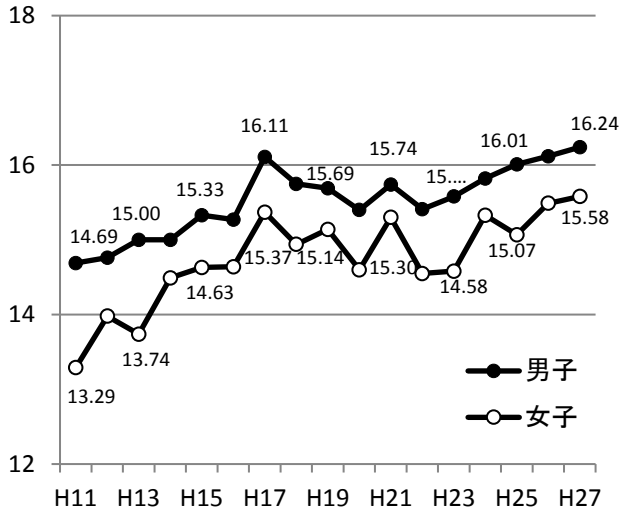
○ … 過去17年間で今年の平均値が上位(トップ3)以内に入った種目
 ▲ … 過去17年間で今年の平均値が下位(ワースト3)になった種目

(3) 新体力テストにおける各発達段階、種目の平均値の推移

- ア. 上体起こし（筋持久力）、反復横とび（敏しょう性）、20mシャトルラン（全身持久力）、50m走（走能力）、高校生女子については、緩やかに向上する傾向がみられる。
- イ. 握力（筋力）、ボール投げ（投能力）については、低下する傾向がみられる。

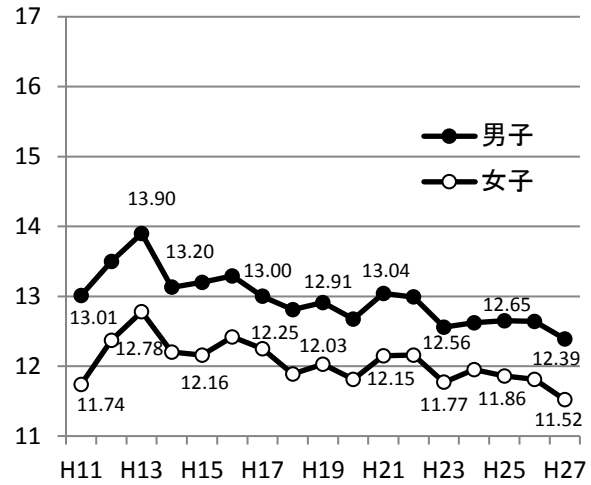
《ゆるやかに向上している特長的な種目の例》

○ 上体起こし(回) 小学3年生(8歳)男女

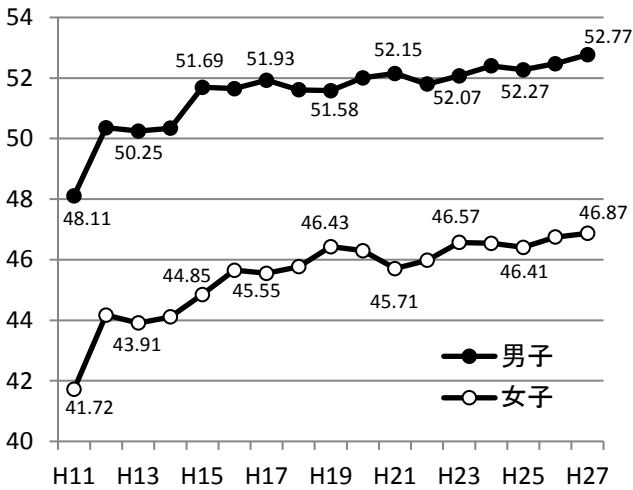


《低下傾向にある特徴的な種目の例》

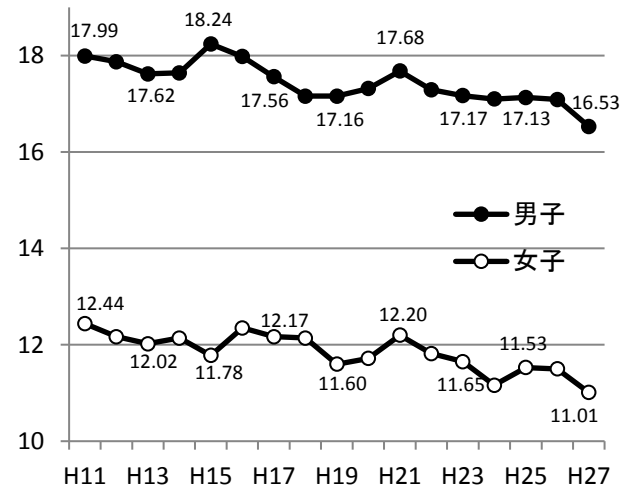
● 握力(Kg) 小学校3年生(8歳)男女



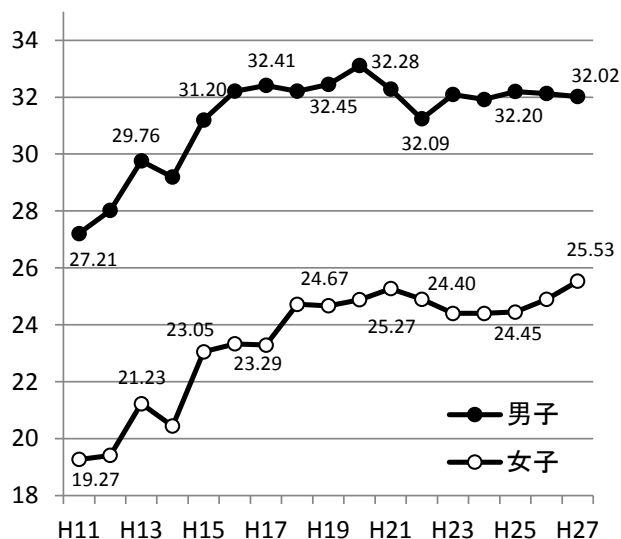
○ 反復横とび(回) 中学2年生(13歳)男女



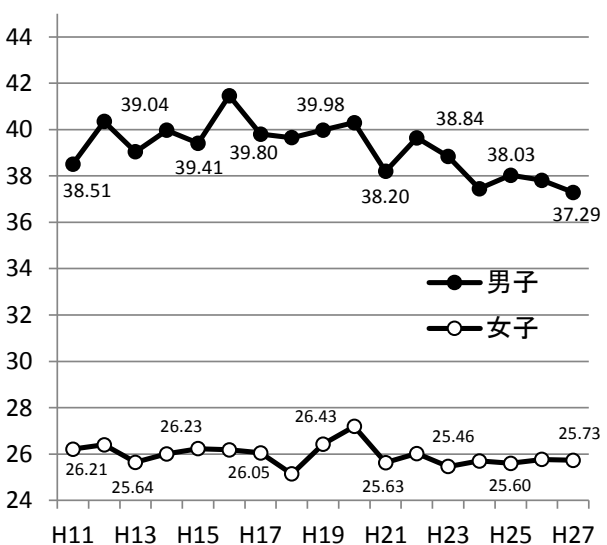
● ボール投げ(m) 中学校1年生(12歳)男女



○ 上体起こし(回) 高校3年生(17歳)男女



● 握力(kg) 高校1年生(15歳)男女



別表 平成27年度新体力テスト集計表

男子													女子												
区分	年齢	人数	項目	握力 (kg)	上体起こし (回)	長座体前屈 (cm)	反復横とび (点)	20mシャトルラン (回)	50m走 (秒)	立ち幅とび (cm)	ボール投げ (m)	体力合計点	年齢	人数	項目	握力 (kg)	上体起こし (回)	長座体前屈 (cm)	反復横とび (点)	20mシャトルラン (回)	50m走 (秒)	立ち幅とび (cm)	ボール投げ (m)	体力合計点	
小学校	6歳	2,570	平均	8.98	11.62	24.88	27.18	19.02	11.66	110.33	8.09	29.50	6歳	2,370	平均	8.39	11.27	27.21	26.62	16.14	11.96	103.81	5.64	29.84	
			標準偏差	2.16	4.58	6.26	4.72	9.84	1.18	17.29	3.17	6.30			標準偏差	2.11	4.51	6.21	4.19	7.18	1.05	15.53	1.94	6.37	
	7歳	2,608	平均	10.77	14.10	26.68	31.22	27.19	10.84	122.62	11.31	36.51	7歳	2,442	平均	10.08	13.70	29.56	29.89	22.60	11.12	115.25	7.37	37.15	
			標準偏差	2.55	4.85	6.57	5.47	13.08	1.06	17.44	4.28	6.92			標準偏差	2.32	4.56	6.30	5.06	9.62	0.89	16.13	2.37	6.70	
	8歳	2,737	平均	12.39	16.24	28.61	35.52	36.04	10.27	132.74	14.89	42.72	8歳	2,456	平均	11.52	15.58	32.05	33.94	28.13	10.58	126.12	9.36	43.42	
			標準偏差	2.77	5.23	7.17	6.68	16.45	0.99	17.65	5.52	7.59			標準偏差	2.63	4.79	7.32	6.38	12.53	0.93	17.52	3.19	7.63	
9歳	2,631	平均	14.25	17.78	30.02	39.30	44.37	9.84	141.75	18.47	48.13	9歳	2,502	平均	13.42	17.28	33.92	37.79	34.79	10.10	135.87	11.59	49.53		
		標準偏差	3.19	5.39	7.06	6.87	19.10	0.93	18.32	6.92	8.38			標準偏差	3.02	4.91	7.29	6.23	14.52	0.86	18.17	4.00	8.05		
10歳	2,729	平均	16.34	19.80	31.98	42.51	53.38	9.43	150.24	21.89	53.59	10歳	2,495	平均	16.18	18.83	36.87	40.76	42.92	9.65	145.37	14.27	55.83		
		標準偏差	3.55	5.24	7.07	6.50	21.48	0.92	19.90	7.83	8.70			標準偏差	3.80	4.82	7.58	6.01	16.48	0.84	18.50	5.13	8.25		
11歳	2,729	平均	19.38	21.43	33.64	45.76	61.44	9.03	159.21	25.33	58.92	11歳	2,601	平均	19.34	20.22	39.14	43.71	49.92	9.25	152.81	16.45	61.25		
		標準偏差	4.66	5.29	7.59	6.69	22.56	0.90	21.32	8.80	8.88			標準偏差	4.19	4.83	7.74	5.50	17.75	0.77	20.53	5.99	8.11		
中学校	12歳	2,766	平均	23.12	23.90	38.77	49.01	69.34	8.66	174.59	16.53	32.71	12歳	2,714	平均	21.39	21.06	42.08	44.87	51.53	9.16	159.91	11.01	43.02	
			標準偏差	5.93	5.44	8.55	6.65	22.98	0.84	23.62	4.47	8.61			標準偏差	4.34	4.80	8.66	5.70	17.91	0.81	21.24	3.56	9.81	
	13歳	2,674	平均	28.79	27.27	43.94	52.77	85.27	8.04	192.91	19.29	41.59	13歳	2,705	平均	23.75	23.40	45.11	46.87	60.36	8.88	168.31	12.32	49.16	
標準偏差			6.82	5.74	9.83	7.08	23.13	0.72	24.33	5.14	9.80	標準偏差			4.40	5.21	9.00	6.03	19.13	0.69	21.40	3.83	10.33		
14歳	2,850	平均	33.66	29.38	46.98	55.69	94.13	7.66	206.26	21.88	48.21	14歳	2,531	平均	25.54	24.46	47.45	48.18	60.64	8.78	171.14	13.34	52.15		
		標準偏差	7.07	5.86	10.54	7.02	23.30	0.67	24.42	5.54	10.27			標準偏差	4.55	5.40	9.09	5.88	19.57	0.74	22.23	4.19	10.76		
(全日制) 高等学校	15歳	5,753	平均	37.29	29.93	49.73	56.90	85.70	7.60	216.68	23.36	50.79	15歳	5,713	平均	25.73	24.22	48.46	48.28	53.45	8.93	172.24	13.46	51.65	
			標準偏差	6.80	5.50	10.71	6.17	22.78	0.64	24.46	5.37	9.79			標準偏差	4.40	5.35	9.57	5.01	16.23	0.72	21.89	3.87	9.92	
	16歳	5,559	平均	39.76	31.34	51.71	58.20	91.03	7.42	223.36	24.56	54.53	16歳	5,747	平均	26.64	25.02	50.07	48.87	53.84	8.92	173.73	13.89	53.18	
標準偏差			7.00	5.74	10.73	6.59	24.83	0.62	23.79	5.50	10.08	標準偏差			4.58	5.57	9.73	5.57	18.17	0.81	22.43	4.10	10.72		
17歳	5,443	平均	41.18	32.02	52.86	58.97	91.52	7.32	227.88	25.61	56.48	17歳	5,795	平均	26.90	25.53	51.03	49.02	52.81	8.99	174.74	14.22	53.68		
		標準偏差	6.96	5.93	10.64	6.52	25.39	0.69	23.72	5.79	10.49			標準偏差	4.66	5.70	9.60	5.74	18.60	0.84	22.91	4.19	11.02		
(定時制) 高等学校	15歳	106	平均	36.11	24.46	41.78	45.45	57.74	7.99	200.27	20.31	38.93	15歳	73	平均	24.41	18.60	41.33	40.60	31.64	9.62	155.12	11.32	38.22	
			標準偏差	7.71	6.21	10.85	9.37	25.41	1.23	30.96	5.27	10.88			標準偏差	5.03	5.32	10.11	6.71	15.32	1.21	21.43	3.78	10.72	
	16歳	106	平均	38.20	23.93	45.86	48.18	59.93	8.06	207.04	21.55	41.53	16歳	50	平均	26.42	18.82	44.08	42.22	35.08	9.90	157.64	11.10	40.10	
			標準偏差	7.26	6.54	10.76	9.01	26.85	1.07	31.99	5.50	10.67			標準偏差	5.82	4.43	8.77	6.22	16.29	1.25	22.44	3.48	10.12	
17歳	76	平均	39.09	24.96	45.07	46.88	55.95	8.25	204.25	21.42	40.92	17歳	60	平均	28.02	17.67	45.55	41.43	32.27	9.93	158.68	11.72	40.63		
		標準偏差	8.38	6.54	11.04	9.92	24.39	1.45	29.24	5.82	10.19			標準偏差	5.72	4.35	9.73	6.63	13.16	1.16	23.50	3.30	9.91		
18歳	48	平均	43.15	24.88	44.00	49.98	52.02	8.09	205.06	21.25	42.44	18歳	41	平均	26.29	19.85	40.98	41.39	27.00	9.67	156.37	12.15	39.66		
			標準偏差	8.12	6.46	7.79	9.70	22.26	1.14	33.76	6.40	11.00				標準偏差	4.91	4.93	8.44	6.53	11.19	1.12	21.08	3.61	9.19

- ・ 用語「平均値」は調査結果の算術平均値であり、集団の尺度上の位置を示す。平均値＝調査結果の総和／人数（標本数）
- ・ 用語「標準偏差」は、調査結果の個人差の大きさを示す。平均値±標準偏差の範囲内に全体の68%が入り、平均値±標準偏差の3倍の範囲内にほぼ全体が入る。

平成27年度 市町別抽出校一覧

(市町区分は平成27年4月5日現在)

No.	市町名	小学校					中学校				
1	宇都宮市	今泉 横川東 国本西 陽光	細谷 横川西 篠井 瑞穂台	宮の原 瑞穂野北 雀宮中央 上河内東	宝木 豊郷中央 雀宮東 岡本	平石北 国本中央 御幸が原 岡本西	旭 姿川	宮の原 上河内	瑞穂野 河内	豊郷	城山
2	上三川町	本郷北	北				明治				
3	鹿沼市	中央 南押原	東 板荷	菊沢西 南摩	西大芦 粟野	北押原 清洲第二	西	北	加蘇	板荷	
4	日光市	今市第二 三依	轟 足尾	大室	日光	所野	豊岡	大沢	中宮祠	藤原 足尾	
5	真岡市	真岡 長沼	真岡東 物部	山前南	東沼	長田	真岡東	物部			
6	益子町	益子西					七井				
7	茂木町	須藤					茂木	中川			
8	市貝町	小貝									
9	芳賀町	芳賀南									
10	壬生町	壬生東	睦				壬生				
11	野木町	友沼	新橋				野木				
12	小山市	若木 豊田南	小山城東 穂積	間々田東 梁	下生井 延島	網戸	小山第三	間々田	桑		
13	栃木市	栃木第三 部屋	栃木第五 三鴨	吹上 小野寺南	寺尾	大平西	栃木西	吹上	寺尾	藤岡第一 都賀	
14	下野市	薬師寺	吉田東	古山	細谷		国分寺				
15	矢板市	矢板	川崎	豊田			泉				
16	さくら市	氏家	上松山				喜連川				
17	那須烏山市	江川	七合				烏山				
18	塩谷町	大宮					塩谷				
19	高根沢町	阿久津	中央								
20	那珂川町	馬頭									
21	大田原市	大田原 黒羽	親園 須賀川	羽田	石上	川西	大田原	親園	佐久山		
22	那須町	伊王野	美野沢	那須			那須				
23	那須塩原市	稲村 大山	鍋掛 横林	大原間	波立	槻沢	黒磯北	厚崎	西那須野		
24	佐野市	植野 吉水	犬伏東 戸奈良	赤見 下彦間	出流原 飛駒	葛生南	城東	田沼東	田沼西	葛生	
25	足利市	東山 矢場川	山辺 坂西北	南	山前	富田	第一	西	協和		
26	県立						矢板東附属中				

● 高等学校（全日制・定時制）は悉皆

※ 中学校では市貝町・芳賀町・高根沢町・那珂川町は対象校無し

(男子)

区分	年齢	対象	項目	握力 (kg)	上体 起こし (回)	長座 体前屈 (cm)	反復 横とび (回)	20m シャトルラン (回)	50m走 (秒)	立ち 幅とび (cm)	ボール 投げ (m)	合計点	身長 (cm)	体重 (kg)	座高 (cm)			
中学校	12歳	栃木 H27	人数	2,766	2,766	2,766	2,766	2,766	2,766	2,766	2,766	2,766	2,766	2,766	2,766	2,766		
			平均	23.12	23.90	38.77	49.01	69.34	8.66	174.59	16.53	32.71	152.57	44.23	81.21			
			標準偏差	5.93	5.44	8.55	6.65	22.98	0.84	23.62	4.47	8.61	7.93	9.78	4.48			
		栃木 H26	人数	2,826	2,826	2,826	2,826	2,826	2,826	2,826	2,826	2,826	2,826	2,826	2,826	2,826	2,826	2,826
			平均	24.05	24.11	38.97	49.18	69.88	8.68	174.36	17.09	33.19	152.41	44.67	81.02			
			標準偏差	6.14	5.47	9.05	6.75	22.97	0.91	24.25	4.53	8.94	8.11	10.07	4.61			
		全国 H26	人数	1,296	1,389	1,394	1,390	967	1,366	1,391	1,388	1,188	1,404	1,374	1,374			
			平均	24.58	24.52	40.31	49.47	73.13	8.42	181.04	18.68	35.47	153.39	43.86	81.75			
			標準偏差	6.20	5.39	8.83	6.21	23.35	0.74	23.95	4.78	8.28	8.14	8.31	4.72			
	H26栃木-全国比較				##	#	###		###	###	###	###		###	**	###		
	13歳	栃木 H27	人数	2,674	2,674	2,674	2,674	2,674	2,674	2,674	2,674	2,674	2,674	2,674	2,674	2,674	2,674	
			平均	28.79	27.27	43.94	52.77	85.27	8.04	192.91	19.29	41.59	159.42	48.84	84.82			
			標準偏差	6.82	5.74	9.83	7.08	23.13	0.72	24.33	5.14	9.80	7.45	9.40	4.46			
		栃木 H26	人数	2,803	2,803	2,803	2,803	2,803	2,803	2,803	2,803	2,803	2,803	2,803	2,803	2,803	2,803	2,803
			平均	29.60	27.24	42.64	52.47	86.19	8.07	193.06	19.93	41.62	159.51	49.00	84.74			
			標準偏差	7.19	5.85	9.59	7.26	23.48	0.80	24.99	5.01	9.84	7.91	10.03	4.68			
		全国 H26	人数	1,278	1,395	1,399	1,381	954	1,370	1,397	1,400	1,190	1,400	1,375	1,374			
			平均	30.15	28.44	43.97	53.06	90.80	7.78	197.71	21.49	44.67	160.17	48.36	85.04			
			標準偏差	6.94	5.67	10.03	6.19	22.94	0.59	24.13	5.26	8.89	7.49	8.08	4.53			
	H26栃木-全国比較				#	###	###	##	###	###	###	###		##	*	#		
	14歳	栃木 H27	人数	2,850	2,850	2,850	2,850	2,850	2,850	2,850	2,850	2,850	2,850	2,850	2,850	2,850	2,850	
			平均	33.66	29.38	46.98	55.69	94.13	7.66	206.26	21.88	48.21	164.57	53.77	87.94			
			標準偏差	7.07	5.86	10.54	7.02	23.30	0.67	24.42	5.54	10.27	6.58	9.33	3.88			
		栃木 H26	人数	2,840	2,840	2,840	2,840	2,840	2,840	2,840	2,840	2,840	2,840	2,840	2,840	2,840	2,840	2,840
			平均	35.04	29.71	47.08	55.66	93.43	7.66	207.18	22.33	48.79	164.88	54.13	87.90			
			標準偏差	7.28	5.78	10.62	7.64	23.55	0.74	25.09	5.51	10.63	6.72	9.84	3.99			
		全国 H26	人数	1,281	1,397	1,401	1,381	966	1,372	1,395	1,400	1,193	1,402	1,381	1,375			
平均			35.38	30.50	47.05	56.09	97.69	7.43	212.37	24.15	51.60	165.00	53.23	87.88				
標準偏差			7.24	5.54	10.07	6.20	21.44	0.56	22.37	5.64	9.13	6.50	8.23	4.07				
H26栃木-全国比較					###			###	###	###	###		**					

(女子)

区分	年齢	対象	項目	握力 (kg)	上体 起こし (回)	長座 体前屈 (cm)	反復 横とび (回)	20m シャトルラン (回)	50m走 (秒)	立ち 幅とび (cm)	ボール 投げ (m)	合計点	身長 (cm)	体重 (kg)	座高 (cm)		
小学校	6歳	栃木 H27	人数	2,370	2,370	2,370	2,370	2,370	2,370	2,370	2,370	2,370	2,370	2,370	2,370	2,370	
			平均	8.39	11.27	27.21	26.62	16.14	11.96	103.81	5.64	29.84	115.65	21.11	64.39		
			標準偏差	2.11	4.51	6.21	4.19	7.18	1.05	15.53	1.94	6.37	4.85	3.39	2.85		
		栃木 H26	人数	2,549	2,549	2,549	2,549	2,549	2,549	2,549	2,549	2,549	2,549	2,549	2,549	2,549	2,549
			平均	8.47	11.76	27.35	26.82	15.93	11.94	103.77	5.57	30.06	115.47	20.98	64.32		
			標準偏差	2.11	4.54	5.96	4.48	7.27	1.13	16.29	2.08	6.34	4.98	3.35	2.89		
		全国 H26	人数	986	1,125	1,115	1,097	1,068	1,103	1,121	1,115	882	1,124	1,101	1,120		
			平均	8.54	10.99	28.06	26.58	15.03	11.86	106.26	5.74	30.17	115.65	20.65	64.38		
			標準偏差	2.09	5.01	6.47	4.30	5.81	0.98	16.11	1.89	5.96	4.69	2.74	2.76		
		H26栃木-全国比較				***	##		***	#	###	#			**		
		7歳	栃木 H27	人数	2,442	2,442	2,442	2,442	2,442	2,442	2,442	2,442	2,442	2,442	2,442	2,442	2,442
				平均	10.08	13.70	29.56	29.89	22.60	11.12	115.25	7.37	37.15	121.32	23.63	66.94	
	標準偏差			2.32	4.56	6.30	5.06	9.62	0.89	16.13	2.37	6.70	5.19	4.10	3.14		
	栃木 H26		人数	2,661	2,661	2,661	2,661	2,661	2,661	2,661	2,661	2,661	2,661	2,661	2,661	2,661	
			平均	10.18	13.70	29.55	30.61	22.24	11.09	115.43	7.32	37.35	121.41	23.67	67.15		
			標準偏差	2.46	4.63	6.90	5.46	9.99	0.97	16.53	2.38	6.95	5.18	4.07	2.89		
	全国 H26		人数	1,024	1,118	1,113	1,103	1,100	1,082	1,118	1,113	939	1,116	1,080	1,102		
			平均	10.37	13.30	29.98	30.24	22.70	10.95	118.38	7.62	37.85	121.60	23.26	67.24		
			標準偏差	2.35	5.27	6.36	5.35	9.29	0.81	16.56	2.47	6.48	5.04	3.25	2.85		
	H26栃木-全国比較				#	*			###	###	###			**			
	8歳		栃木 H27	人数	2,456	2,456	2,456	2,456	2,456	2,456	2,456	2,456	2,456	2,456	2,456	2,456	2,456
				平均	11.52	15.58	32.05	33.94	28.13	10.58	126.12	9.36	43.42	127.16	26.69	69.63	
		標準偏差		2.63	4.79	7.32	6.38	12.53	0.93	17.52	3.19	7.63	5.61	4.94	3.10		
		栃木 H26	人数	2,705	2,705	2,705	2,705	2,705	2,705	2,705	2,705	2,705	2,705	2,705	2,705	2,705	
			平均	11.81	15.49	31.62	34.36	27.34	10.58	125.95	9.45	43.47	126.99	26.62	69.71		
			標準偏差	2.63	5.05	6.59	6.28	12.38	0.84	17.16	3.31	7.60	5.51	4.95	3.16		
		全国 H26	人数	993	1,123	1,120	1,110	1,113	1,099	1,120	1,109	913	1,123	1,086	1,112		
			平均	11.90	14.97	32.56	33.67	28.95	10.40	128.22	9.53	44.39	127.39	25.91	69.78		
			標準偏差	2.54	5.31	6.87	6.67	13.08	0.78	17.55	2.97	7.16	5.29	3.75	2.86		
		H26栃木-全国比較				**	###	**	###	###	###		#	***			
		9歳	栃木 H27	人数	2,502	2,502	2,502	2,502	2,502	2,502	2,502	2,502	2,502	2,502	2,502	2,502	2,502
				平均	13.42	17.28	33.92	37.79	34.79	10.10	135.87	11.59	49.53	133.05	30.09	72.36	
	標準偏差			3.02	4.91	7.29	6.23	14.52	0.86	18.17	4.00	8.05	6.07	6.02	3.53		
	栃木 H26		人数	2,730	2,730	2,730	2,730	2,730	2,730	2,730	2,730	2,730	2,730	2,730	2,730	2,730	
			平均	13.69	17.12	33.64	37.97	34.98	10.09	134.45	11.60	49.48	133.13	30.16	72.43		
			標準偏差	3.12	5.06	7.05	6.54	14.51	0.80	18.28	4.13	8.08	6.26	5.86	3.51		
	全国 H26		人数	1,023	1,108	1,114	1,120	1,123	1,107	1,122	1,106	948	1,112	1,073	1,107		
			平均	13.77	17.44	34.13	37.51	36.98	9.93	137.37	12.12	50.86	133.15	29.11	72.37		
			標準偏差	2.98	5.05	7.32	6.58	15.59	0.74	18.36	3.80	7.65	6.00	4.75	3.30		
	H26栃木-全国比較					*	###	###	###	###			***				
	10歳		栃木 H27	人数	2,495	2,495	2,495	2,495	2,495	2,495	2,495	2,495	2,495	2,495	2,495	2,495	2,495
				平均	16.18	18.83	36.87	40.76	42.92	9.65	145.37	14.27	55.83	140.26	34.58	75.81	
		標準偏差		3.80	4.82	7.58	6.01	16.48	0.84	18.50	5.13	8.25	6.67	7.06	3.85		
		栃木 H26	人数	2,865	2,865	2,865	2,865	2,865	2,865	2,865	2,865	2,865	2,865	2,865	2,865	2,865	
			平均	16.15	18.56	36.19	40.80	41.82	9.67	143.69	14.18	55.30	140.02	34.50	75.75		
			標準偏差	3.79	4.82	7.36	6.06	16.32	0.85	19.40	5.19	8.38	6.97	7.35	3.82		
		全国 H26	人数	1,009	1,117	1,115	1,109	1,114	1,096	1,124	1,103	923	1,125	1,095	1,115		
			平均	16.78	18.82	37.59	40.63	43.95	9.45	147.94	14.71	57.12	140.32	33.95	75.99		
標準偏差			3.78	4.83	7.42	6.34	16.28	0.70	19.06	4.78	7.78	6.89	6.38	3.87			
H26栃木-全国比較				###	###	###	###	###	###	##		*					
11歳		栃木 H27	人数	2,601	2,601	2,601	2,601	2,601	2,601	2,601	2,601	2,601	2,601	2,601	2,601	2,601	
			平均	19.34	20.22	39.14	43.71	49.92	9.25	152.81	16.45	61.25	146.69	39.32	79.13		
	標準偏差		4.19	4.83	7.74	5.50	17.75	0.77	20.53	5.99	8.11	6.52	7.77	3.96			
	栃木 H26	人数	2,991	2,991	2,991	2,991	2,991	2,991	2,991	2,991	2,991	2,991	2,991	2,991	2,991		
		平均	19.32	20.20	38.83	43.28	48.58	9.28	152.94	16.05	60.79	146.45	39.42	79.09			
		標準偏差	4.19	4.75	8.02	6.00	17.82	0.78	20.18	5.89	8.60	6.85	8.17	4.09			
	全国 H26	人数	991	1,119	1,119	1,107	1,123	1,104	1,121	1,093	916	1,122	1,110	1,099			
		平均	19.42	20.10	40.32	43.64	50.44	9.16	157.32	16.38	62.07	146.97	38.86	79.39			
		標準偏差	4.06	5.04	8.00	6.13	17.99	0.67	20.08	5.34	7.87	6.56	7.16	3.78			
	H26栃木-全国比較					###		##	###	###		#	*	#			

(女子)

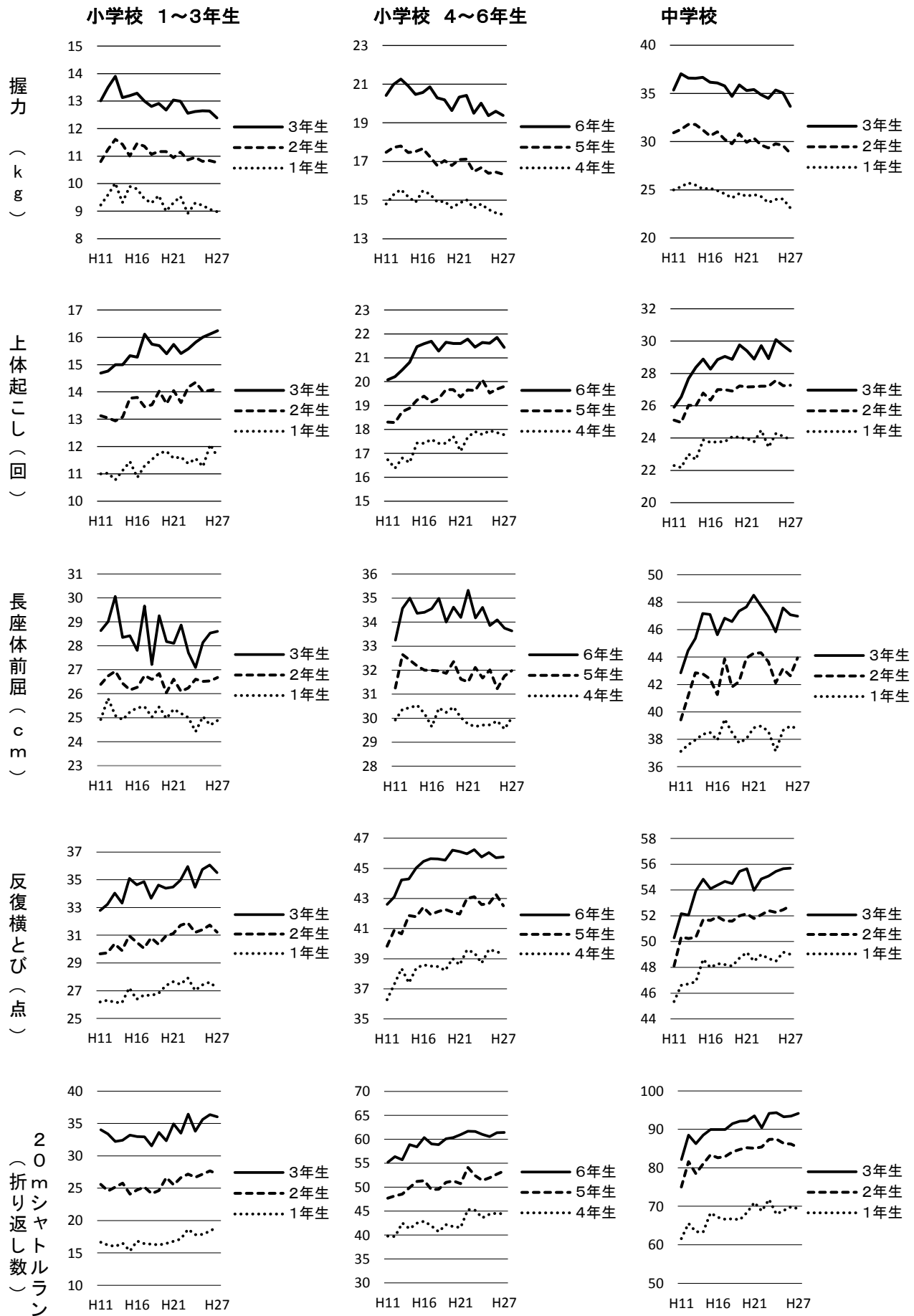
区分	年齢	対象	項目	握力 (kg)	上体 起こし (回)	長座 体前屈 (cm)	反復 横とび (回)	20m シャトルラン (回)	50m走 (秒)	立ち 幅とび (cm)	ボール 投げ (m)	合計点	身長 (cm)	体重 (kg)	座高 (cm)			
中学校	12歳	栃木 H27	人数	2,714	2,714	2,714	2,714	2,714	2,714	2,714	2,714	2,714	2,714	2,714	2,714	2,714		
			平均	21.39	21.06	42.08	44.87	51.53	9.16	159.91	11.01	43.02	151.37	44.43	81.82			
			標準偏差	4.34	4.80	8.66	5.70	17.91	0.81	21.24	3.56	9.81	5.89	8.44	3.66			
		栃木 H26	人数	2,833	2,833	2,833	2,833	2,833	2,833	2,833	2,833	2,833	2,833	2,833	2,833	2,833	2,833	2,833
			平均	21.85	21.23	42.52	45.31	52.52	9.16	161.41	11.50	44.02	151.63	44.43	81.90			
			標準偏差	4.39	4.62	8.59	5.42	17.28	0.71	20.41	3.50	9.32	5.61	8.16	3.65			
		全国 H26	人数	1,275	1,394	1,398	1,385	965	1,385	1,402	1,393	1,178	1,396	1,378	1,374			
			平均	21.95	21.05	43.68	45.46	53.40	8.98	165.03	11.86	45.40	151.99	43.37	81.94			
			標準偏差	4.41	5.21	9.09	5.54	18.99	0.71	21.73	3.56	10.09	5.55	7.24	3.65			
	H26栃木-全国比較						###			###	###	##		#		***		
	13歳	栃木 H27	人数	2,705	2,705	2,705	2,705	2,705	2,705	2,705	2,705	2,705	2,705	2,705	2,705	2,705	2,705	
			平均	23.75	23.40	45.11	46.87	60.36	8.88	168.31	12.32	49.16	154.56	47.44	83.65			
			標準偏差	4.40	5.21	9.00	6.03	19.13	0.69	21.40	3.83	10.33	5.51	7.42	3.25			
		栃木 H26	人数	2,767	2,767	2,767	2,767	2,767	2,767	2,767	2,767	2,767	2,767	2,767	2,767	2,767	2,767	2,767
			平均	24.17	23.28	44.77	46.75	59.57	8.95	167.82	12.63	48.95	154.34	47.46	83.37			
			標準偏差	4.59	5.14	9.04	5.99	19.28	0.76	23.29	3.88	10.65	5.03	8.09	3.30			
		全国 H26	人数	1,285	1,402	1,396	1,382	942	1,384	1,395	1,396	1,196	1,399	1,375	1,355			
			平均	24.37	23.74	46.58	47.05	61.89	8.66	170.71	13.54	51.44	154.97	46.63	83.76			
			標準偏差	4.69	5.58	9.53	5.72	20.12	0.67	21.65	4.06	10.21	5.56	6.83	3.33			
	H26栃木-全国比較					##	###		###	###	###	###		###	**	###		
	14歳	栃木 H27	人数	2,531	2,531	2,531	2,531	2,531	2,531	2,531	2,531	2,531	2,531	2,531	2,531	2,531	2,531	
			平均	25.54	24.46	47.45	48.18	60.64	8.78	171.14	13.34	52.15	156.20	50.56	84.82			
			標準偏差	4.55	5.40	9.09	5.88	19.57	0.74	22.23	4.19	10.76	5.13	7.83	2.96			
		栃木 H26	人数	2,641	2,641	2,641	2,641	2,641	2,641	2,641	2,641	2,641	2,641	2,641	2,641	2,641	2,641	2,641
			平均	25.78	24.48	47.10	47.95	60.32	8.82	171.03	13.79	52.22	156.10	50.20	84.63			
			標準偏差	4.70	5.35	9.31	6.12	19.08	0.71	23.28	4.16	10.83	5.36	7.67	3.30			
		全国 H26	人数	1,253	1,389	1,402	1,387	983	1,386	1,393	1,403	1,187	1,402	1,376	1,385			
平均			25.53	24.83	48.41	48.03	60.66	8.64	174.79	14.45	53.99	156.34	49.11	84.75				
標準偏差			4.41	5.62	9.70	5.84	20.19	0.71	22.59	4.28	10.43	5.18	6.15	2.87				
H26栃木-全国比較						###			###	###	###			***				

総合評価集計表

			男子 (%)					女子 (%)				
			A	B	C	D	E	A	B	C	D	E
小学校	6歳	H27栃木	7.98	23.31	36.96	21.48	10.27	9.28	23.71	37.30	19.62	10.08
		H26栃木	8.85	24.40	33.97	22.17	10.60	8.94	25.70	37.07	18.91	9.38
		H26全国	9.45	27.03	37.69	17.36	8.46	7.14	27.78	38.66	18.48	7.94
	7歳	H27栃木	7.67	21.20	39.19	24.35	7.59	7.86	24.00	38.57	23.55	6.02
		H26栃木	8.49	21.44	37.36	24.70	8.02	9.17	23.52	38.44	22.96	5.90
		H26全国	10.87	24.65	38.21	22.50	3.77	7.88	27.80	38.66	21.09	4.58
	8歳	H27栃木	10.08	24.88	37.60	20.31	7.12	11.69	28.05	35.26	19.06	5.94
		H26栃木	11.61	26.57	34.79	19.41	7.62	12.20	28.28	34.05	20.18	5.29
		H26全国	16.81	29.01	33.30	17.88	3.00	13.25	30.67	35.27	17.09	3.72
	9歳	H27栃木	10.87	24.71	31.97	22.92	9.54	13.99	26.86	33.29	19.10	6.75
		H26栃木	9.85	25.04	31.99	22.46	10.65	13.30	27.47	33.66	18.24	7.33
		H26全国	15.70	29.08	31.51	18.86	4.85	15.61	32.07	32.28	16.14	3.90
10歳	H27栃木	9.49	25.87	33.93	21.80	8.90	15.35	27.33	34.51	18.60	4.21	
	H26栃木	10.95	25.15	34.33	20.80	8.77	14.83	25.58	35.18	19.20	5.20	
	H26全国	14.45	28.38	33.76	19.09	4.32	18.09	32.39	31.42	15.82	2.28	
11歳	H27栃木	8.83	28.77	32.72	21.88	7.81	13.15	32.72	34.10	16.76	3.27	
	H26栃木	10.90	30.91	30.35	19.94	7.90	13.74	31.43	33.50	17.12	4.21	
	H26全国	15.26	34.63	28.63	18.00	3.47	16.16	34.50	31.22	15.72	2.40	
中学校	12歳	H27栃木	2.06	17.03	36.23	34.56	10.12	22.77	36.11	28.81	11.16	1.14
		H26栃木	3.15	16.99	36.73	33.55	9.59	24.89	37.70	28.70	8.22	0.49
		H26全国	2.86	25.67	39.56	27.27	4.63	31.07	35.74	24.96	8.06	0.17
	13歳	H27栃木	6.10	25.43	38.48	23.49	6.51	26.32	33.46	28.65	10.39	1.18
		H26栃木	6.53	24.90	40.39	21.16	7.03	25.91	32.92	28.66	10.91	1.59
		H26全国	9.83	32.61	39.66	16.22	1.68	32.94	36.45	22.58	7.27	0.75
	14歳	H27栃木	14.70	28.46	34.07	17.75	5.02	27.93	28.92	27.10	13.71	2.33
		H26栃木	16.76	28.52	34.23	15.00	5.49	27.87	29.31	27.72	12.50	2.61
		H26全国	22.13	33.61	32.19	10.98	1.09	33.87	30.50	24.68	9.52	1.43
高校・全	15歳	H27栃木	17.71	30.92	36.80	11.99	2.57	20.81	30.23	35.10	12.15	1.72
		H26栃木	18.46	32.88	35.53	11.33	1.80	19.78	30.37	35.08	12.96	1.81
		H26全国	20.63	32.96	36.04	9.08	1.28	22.55	27.70	32.18	14.95	2.62
	16歳	H27栃木	24.02	35.55	29.92	9.21	1.31	21.42	30.85	32.99	13.22	1.51
		H26栃木	26.12	34.62	28.54	9.43	1.30	20.23	29.65	33.49	14.51	2.12
		H26全国	28.27	35.12	27.13	8.60	0.88	24.18	26.08	31.02	15.68	3.03
	17歳	H27栃木	26.11	36.98	26.24	9.70	0.97	18.77	32.08	33.18	14.25	1.71
		H26栃木	26.51	37.41	25.68	9.11	1.29	15.96	31.87	34.99	15.29	1.89
		H26全国	34.61	35.56	22.46	7.11	0.26	23.13	28.29	27.09	18.83	2.67
高校・定	15歳	H27栃木	2.83	10.38	28.30	35.85	22.64	4.11	4.11	27.40	38.36	26.03
		H26栃木	0.93	10.19	34.26	44.44	10.19	1.64	6.56	36.07	32.79	22.95
		H26全国
	16歳	H27栃木	0.00	15.09	33.02	33.02	18.87	2.00	10.00	34.00	34.00	20.00
		H26栃木	3.49	6.98	36.05	43.02	10.47	1.45	10.14	31.88	36.23	20.29
		H26全国
	17歳	H27栃木	0.00	10.53	35.53	39.47	14.47	1.67	11.67	25.00	46.67	15.00
		H26栃木	2.33	11.63	31.01	40.31	14.73	0.00	9.09	33.77	41.56	15.58
		H26全国
	18歳	H27栃木	4.17	16.67	27.08	33.33	18.75	0.00	7.32	34.15	34.15	24.39
		H26栃木	4.29	18.57	37.14	30.00	10.00	3.03	3.03	42.42	30.30	21.21
		H26全国

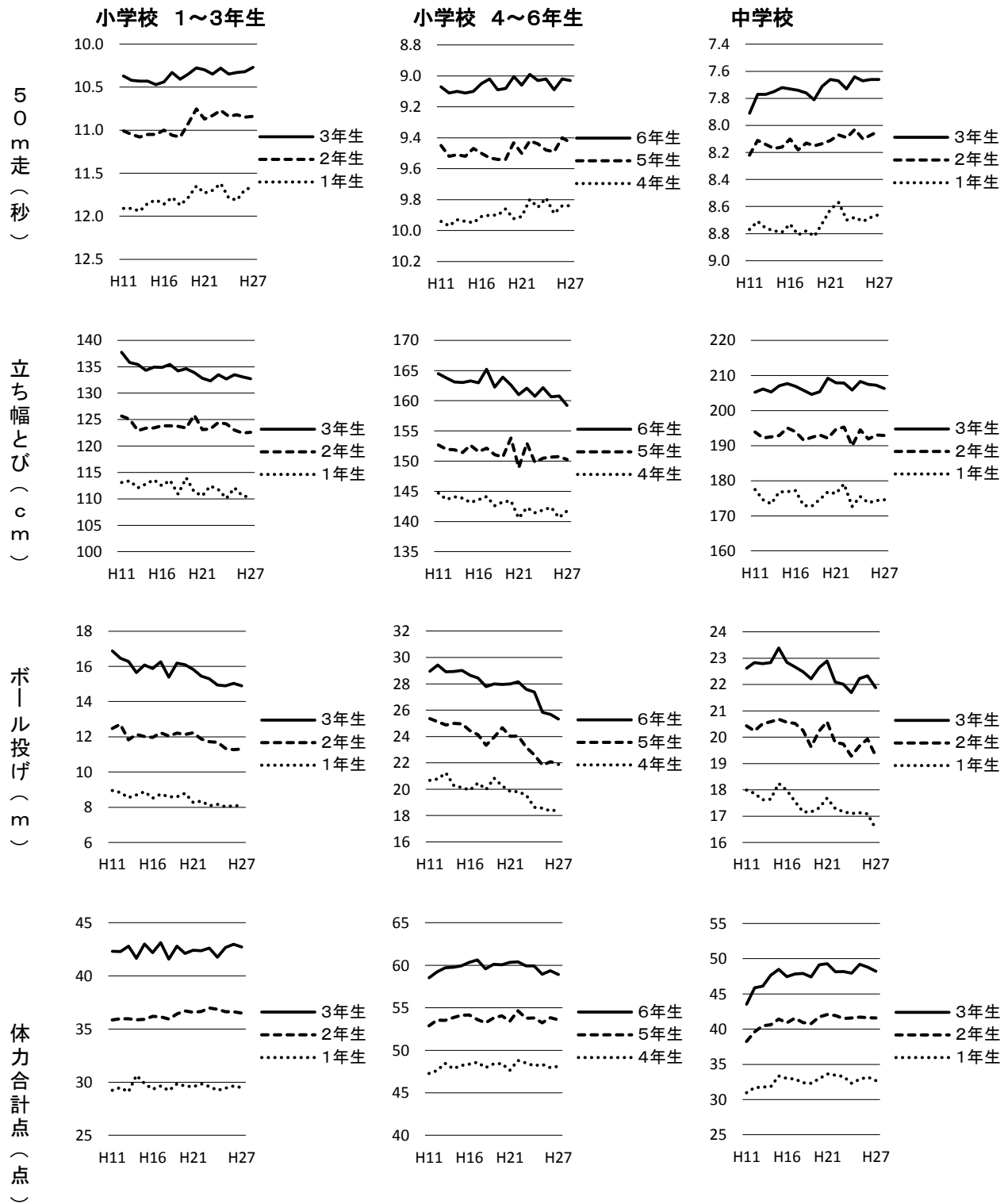
参考資料1 栃木県児童生徒における新体力テスト実技各種目及び体力合計点の年次推移(1)

男子 その1



参考資料1 栃木県児童生徒における新体力テスト実技各種目及び体力合計点の年次推移(2)

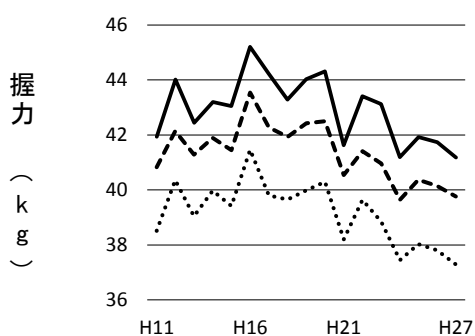
男子 その2



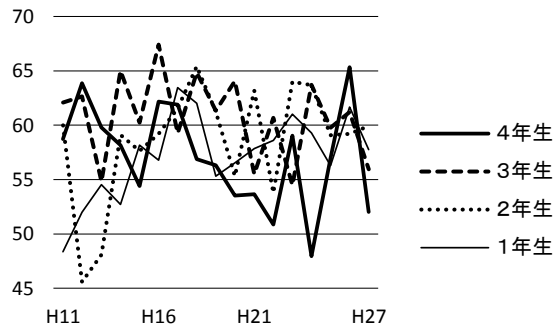
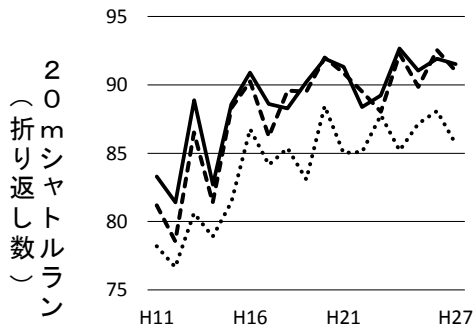
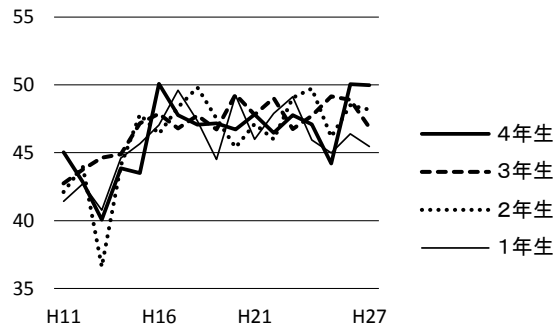
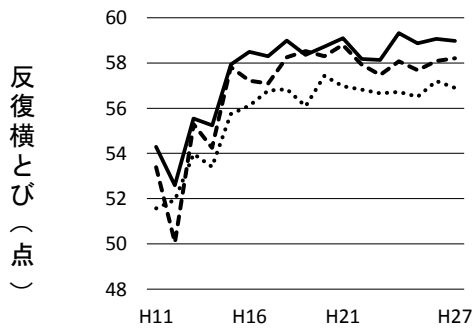
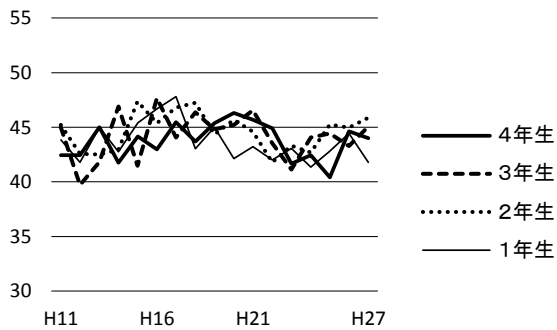
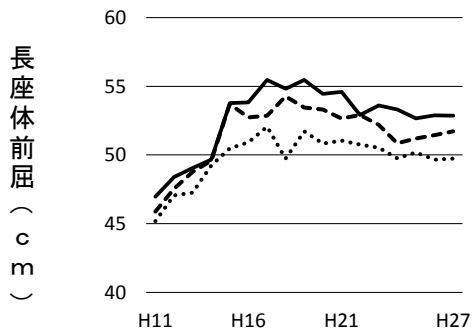
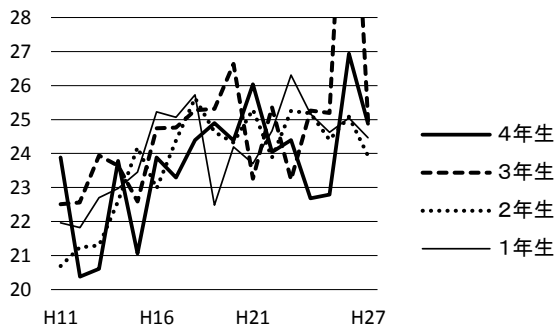
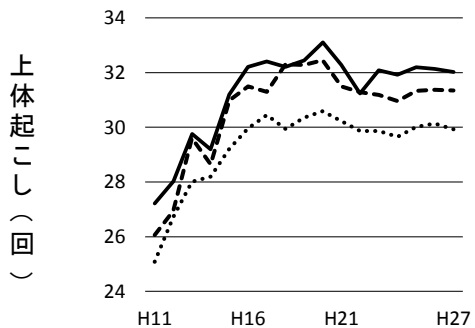
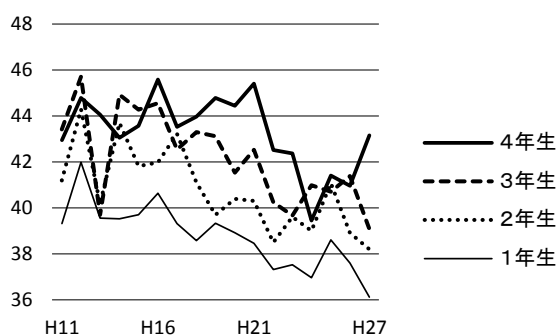
- ボール投げは、小学生ではソフトボール、中学生ではハンドボールを用いる。
- 体力合計点は、実技8種目を各10点満点で得点化し、その合計を求めたもので、80点満点となる。算出基準は、学校種別・男女別で異なる。

男子 その3

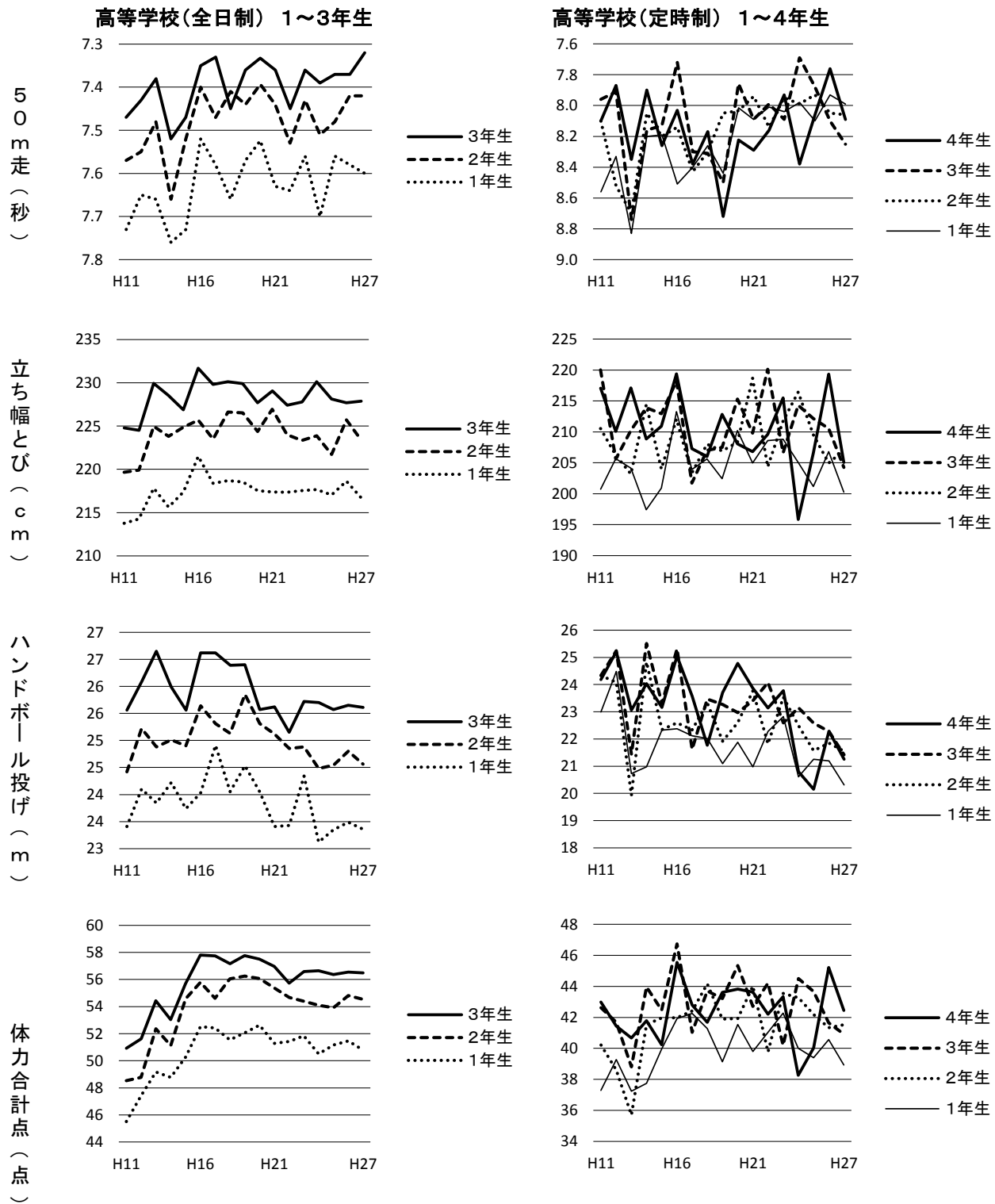
高等学校(全日制) 1~3年生



高等学校(定時制) 1~4年生



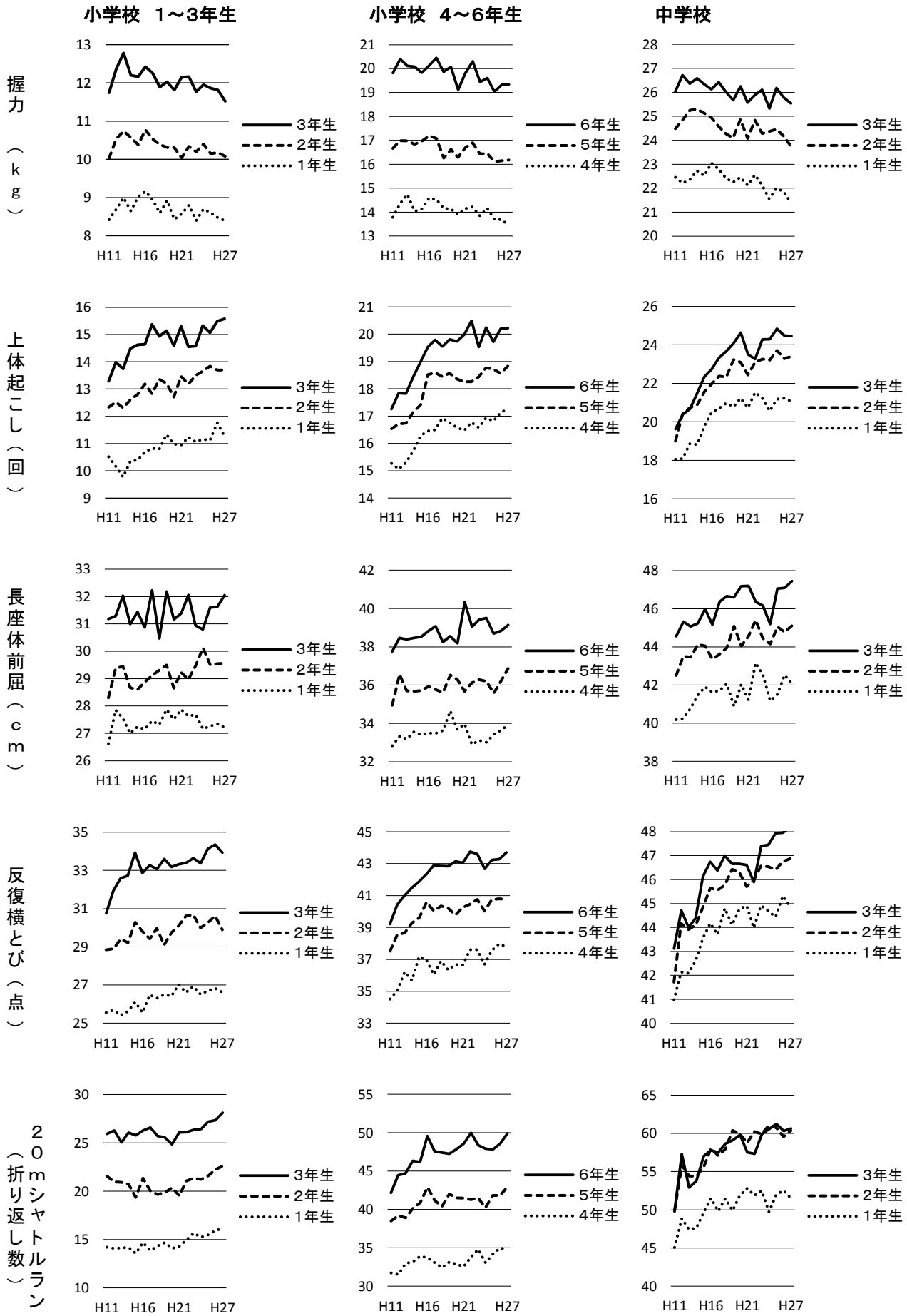
男子 その4



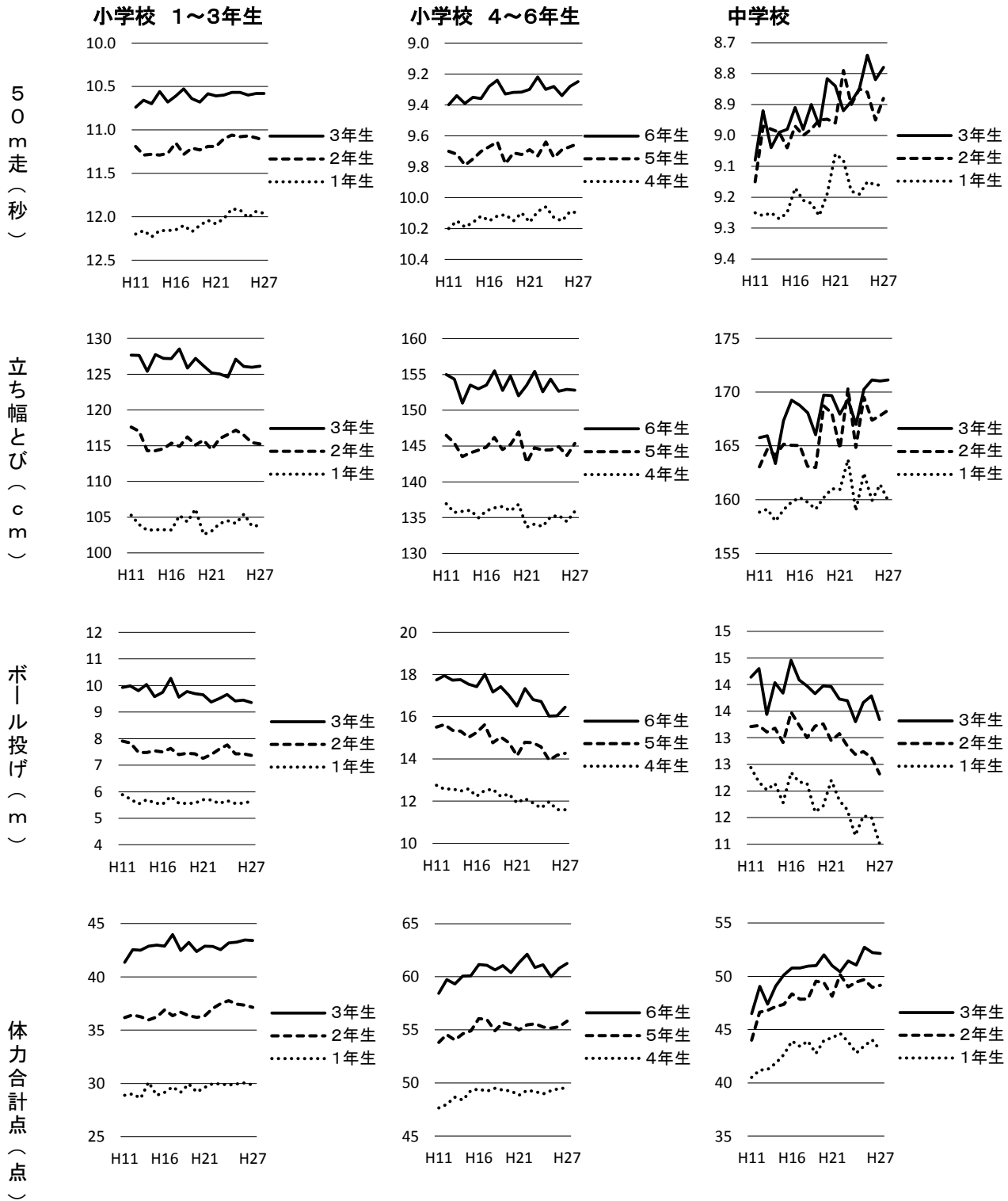
○ 体力合計点は、実技8種目を各10点満点で得点化し、その合計を求めたもので、80点満点となる。算出基準は、学校種別・男女別で異なる。

○ 高等学校定時制は、標本数が少ないため年度ごとのばらつきが大きい。

女子 その1



女子 その2



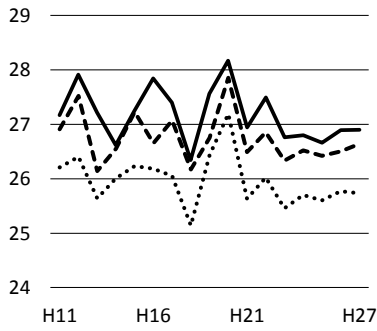
- ボール投げは、小学生ではソフトボール、中学生ではハンドボールを用いる。
- 体力合計点は、実技8種目を各10点満点で得点化し、その合計を求めたもので、80点満点となる。算出基準は、学校種別・男女別で異なる。

女子 その3

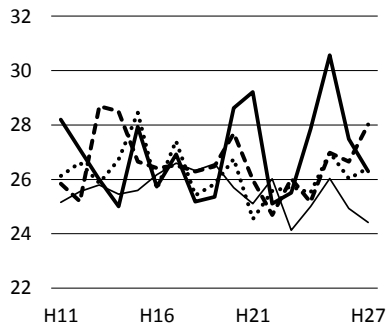
高等学校(全日制) 1~3年生

高等学校(定時制) 1~4年生

握力
(kg)

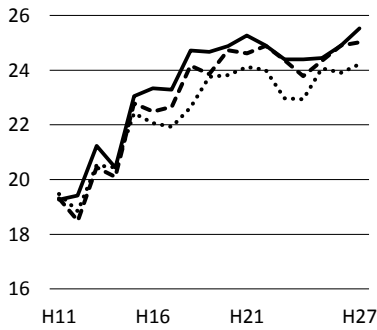


— 3年生
- - 2年生
..... 1年生

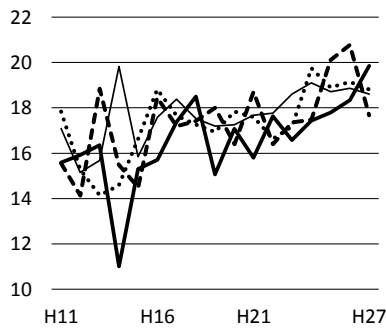


— 4年生
- - 3年生
..... 2年生
— 1年生

上体起こし
(回)

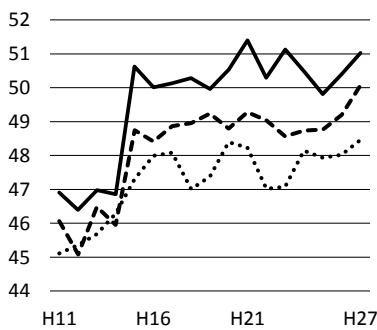


— 3年生
- - 2年生
..... 1年生

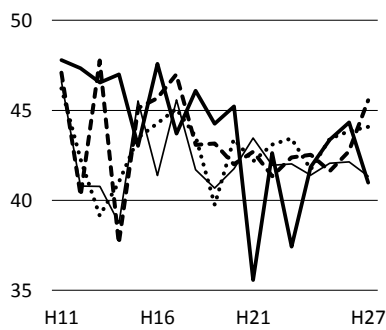


— 4年生
- - 3年生
..... 2年生
— 1年生

長座体前屈
(cm)

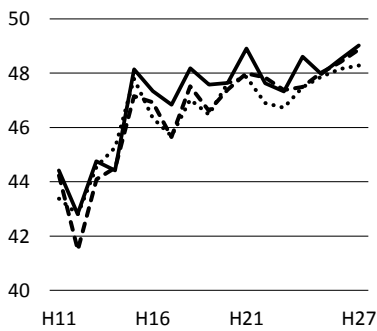


— 3年生
- - 2年生
..... 1年生

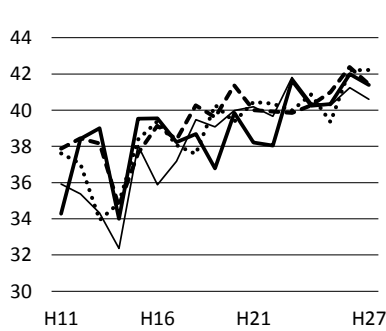


— 4年生
- - 3年生
..... 2年生
— 1年生

反復横とび
(点)

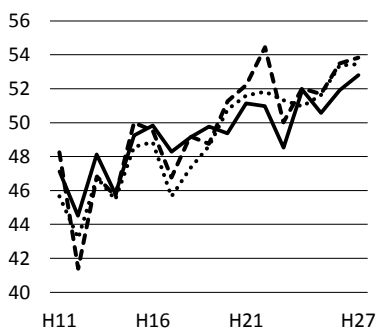


— 3年生
- - 2年生
..... 1年生

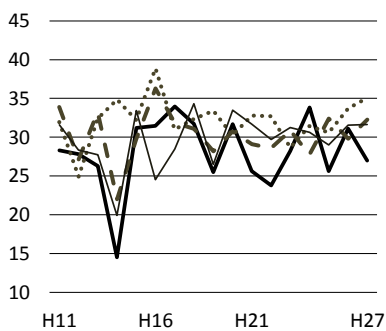


— 4年生
- - 3年生
..... 2年生
— 1年生

20mシャトルラン
(折り返し数)

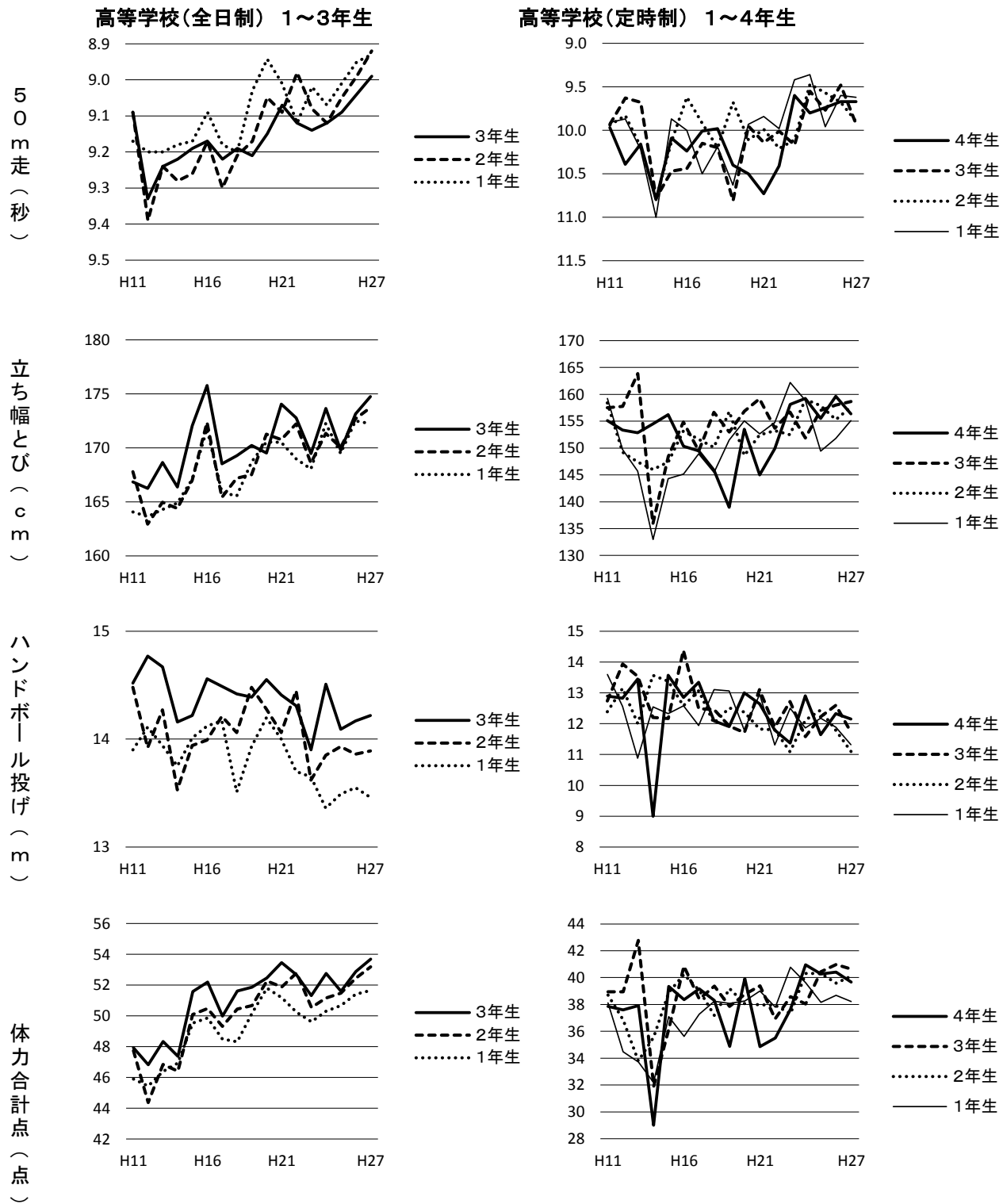


— 3年生
- - 2年生
..... 1年生



— 4年生
- - 3年生
..... 2年生
— 1年生

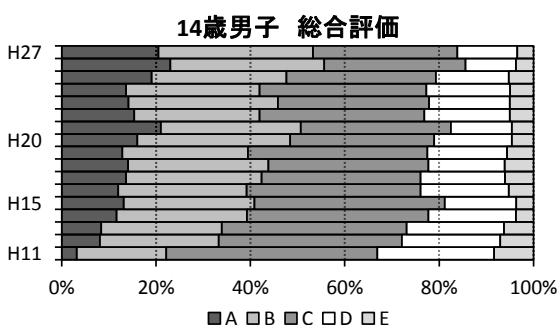
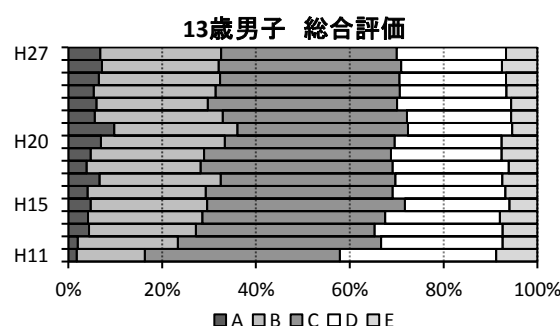
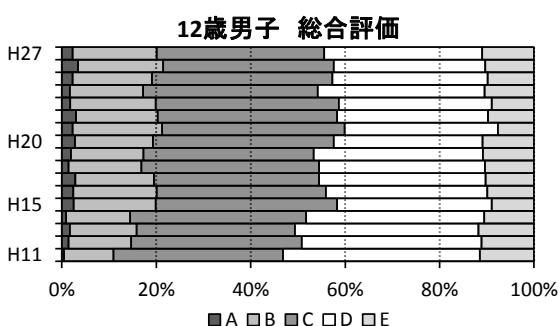
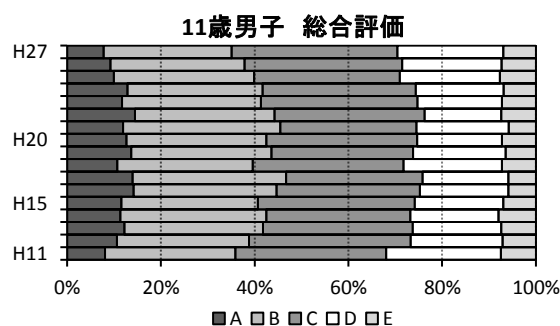
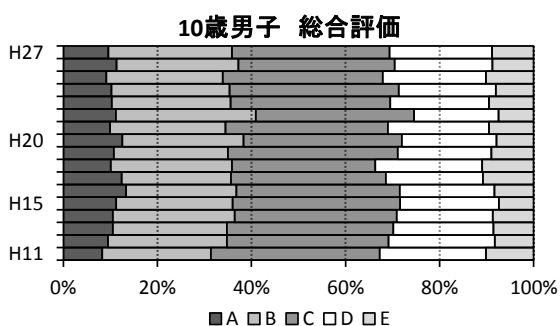
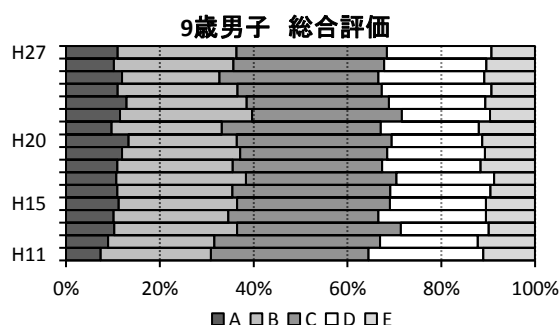
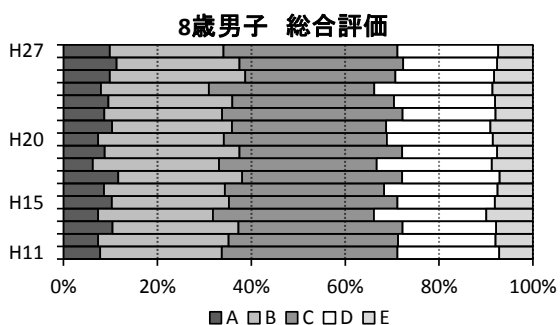
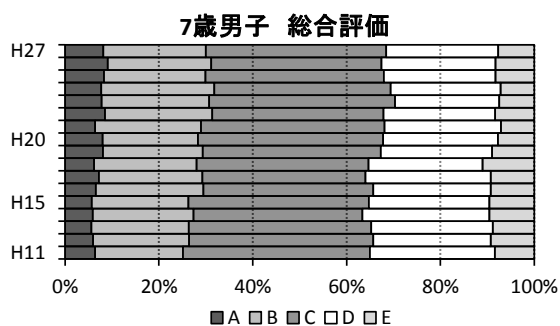
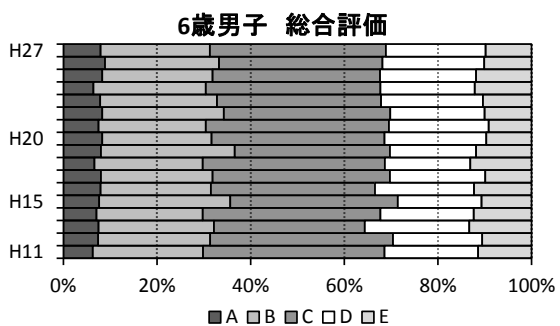
女子 その4



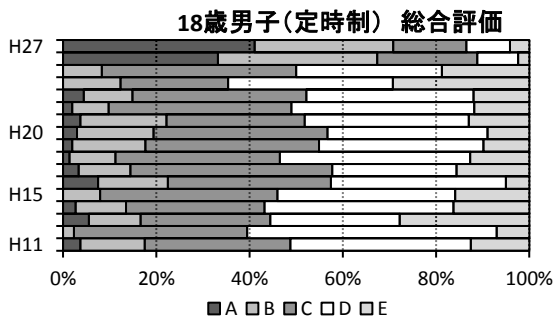
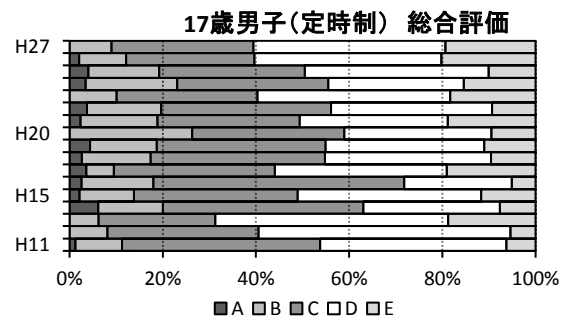
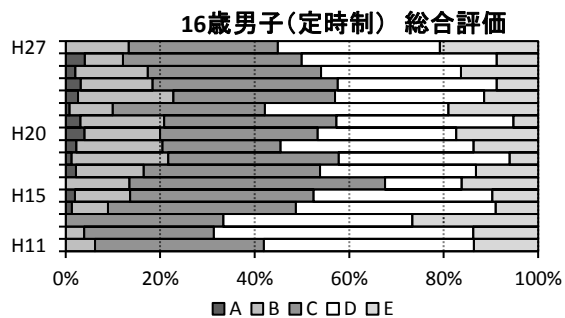
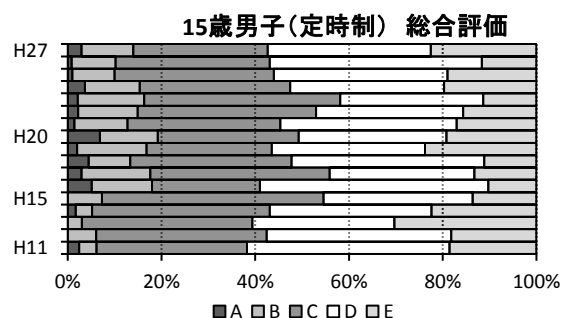
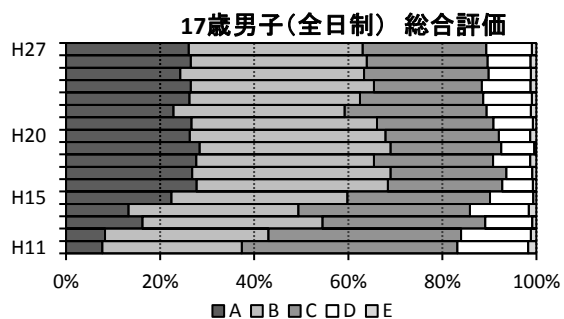
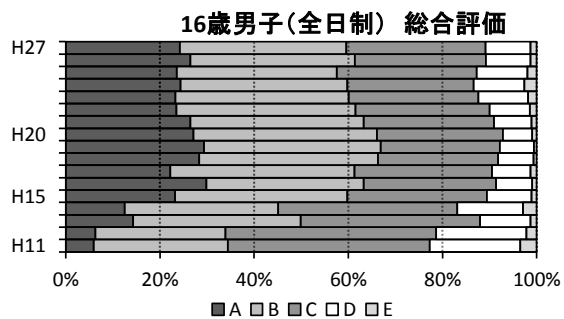
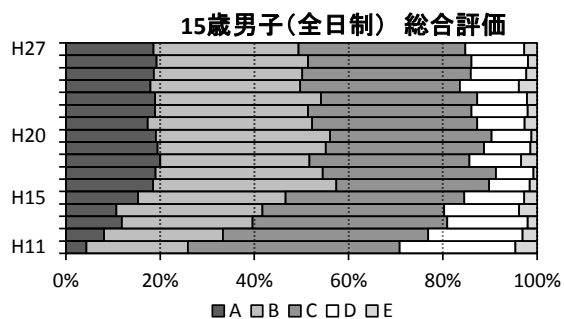
○ 体力合計点は、実技8種目を各10点満点で得点化し、その合計を求めたもので、80点満点となる。算出基準は、学校種別・男女別で異なる。

○ 高等学校定時制は、標本数が少ないため年度ごとのばらつきが大きい。

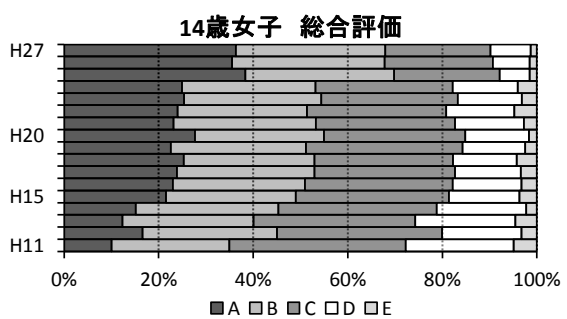
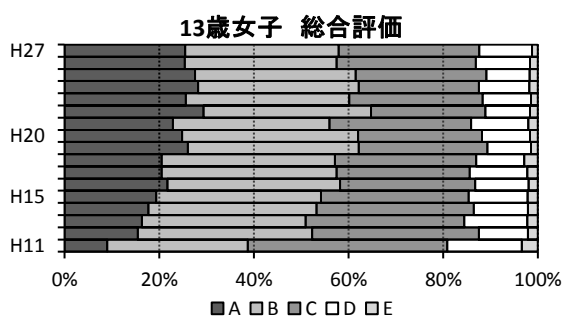
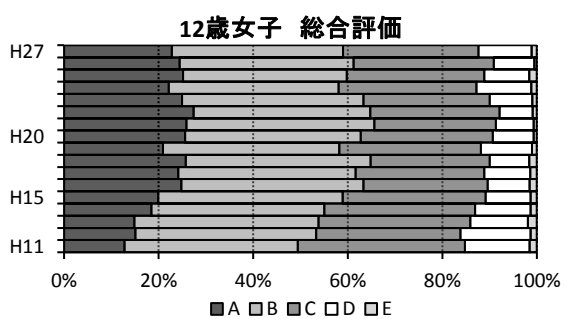
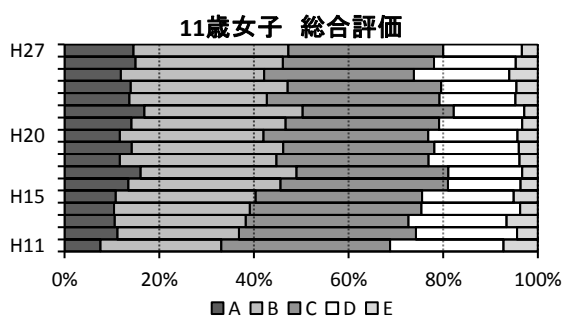
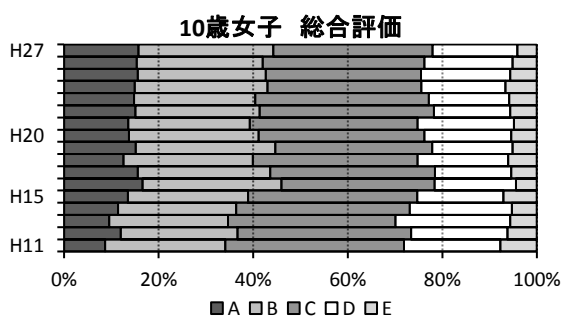
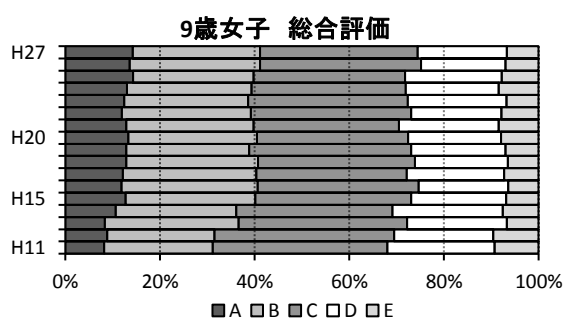
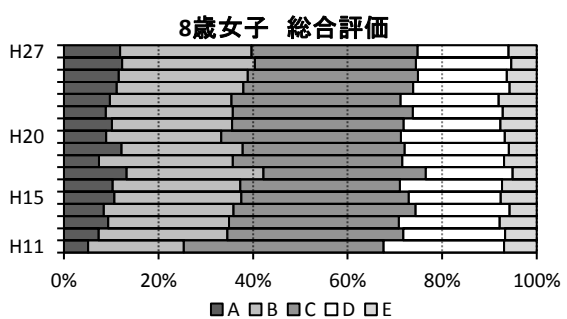
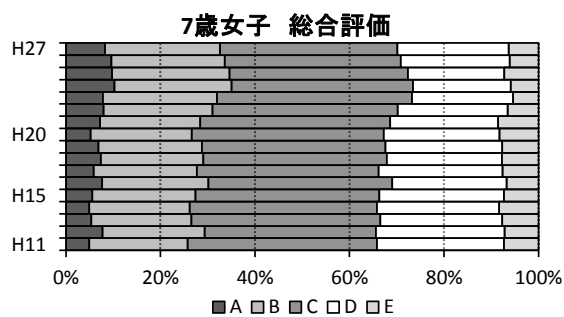
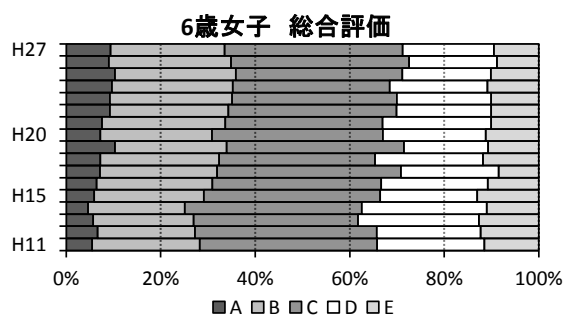
男子 その1



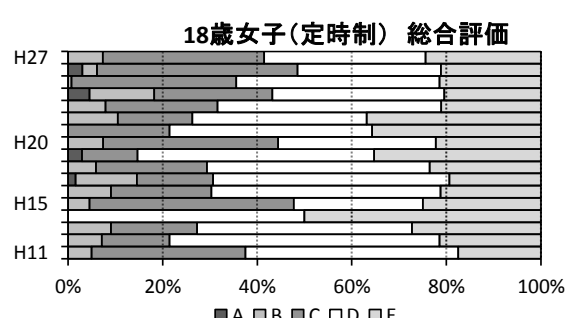
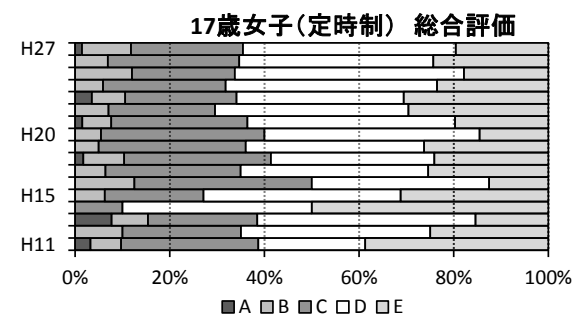
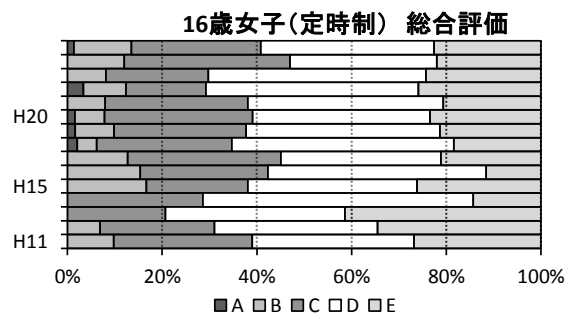
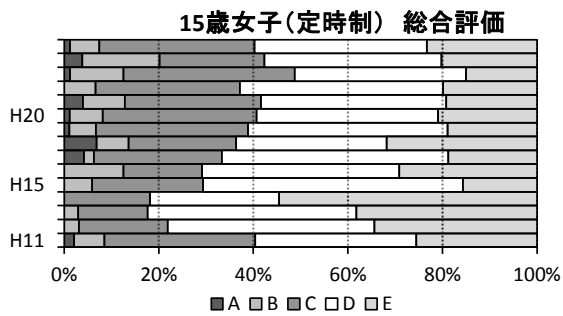
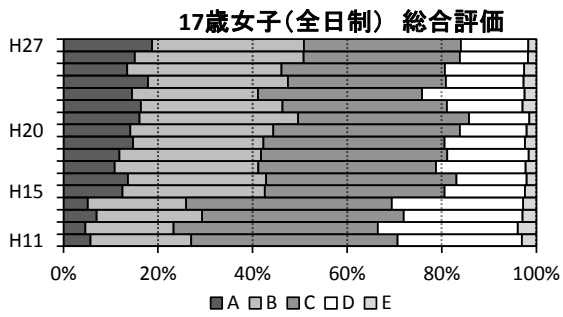
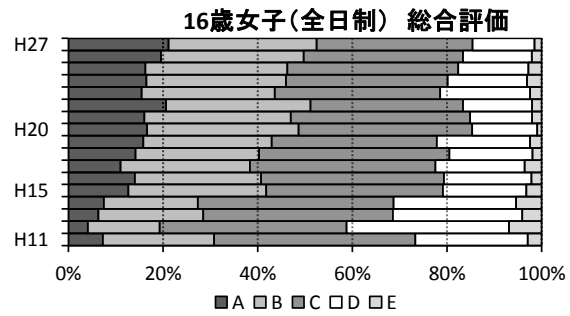
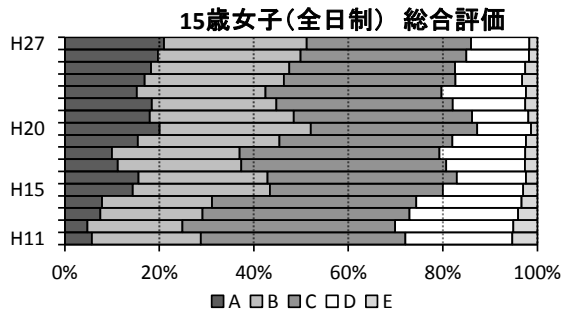
男子 その2



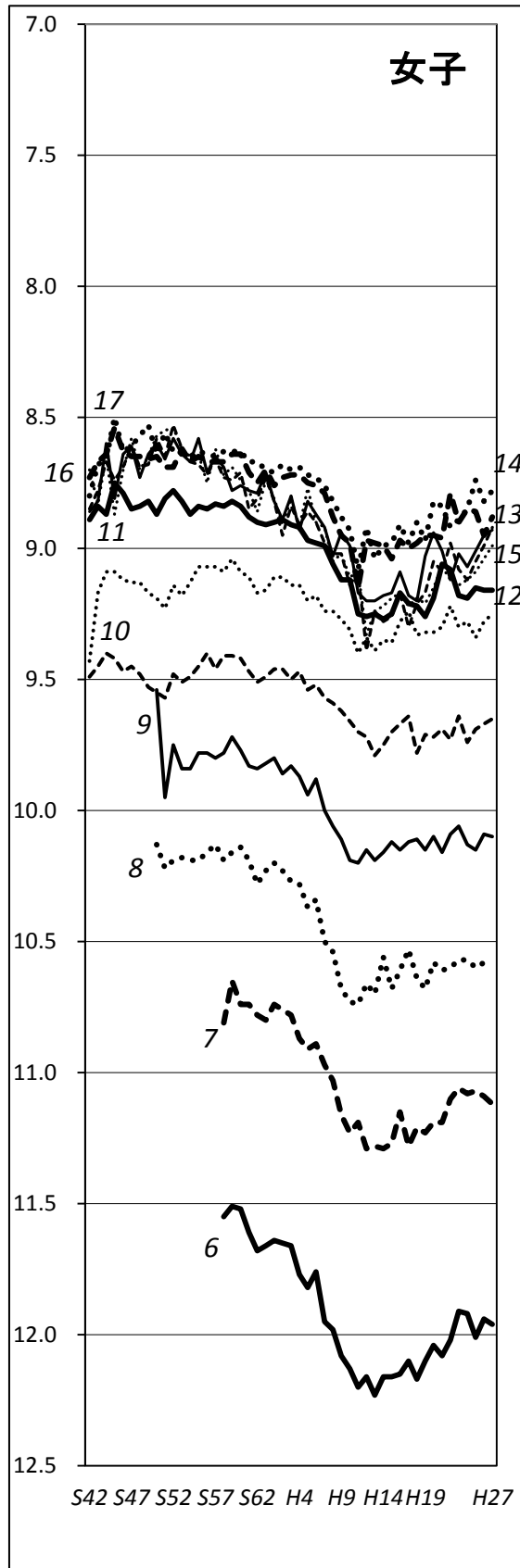
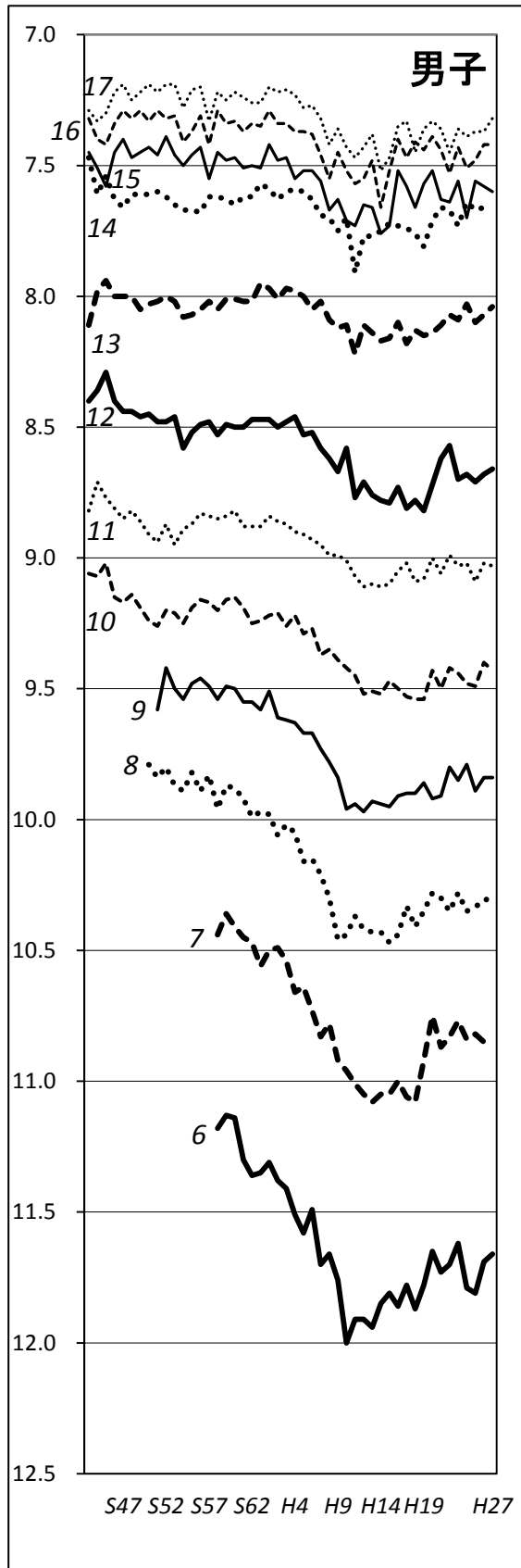
女子 その1



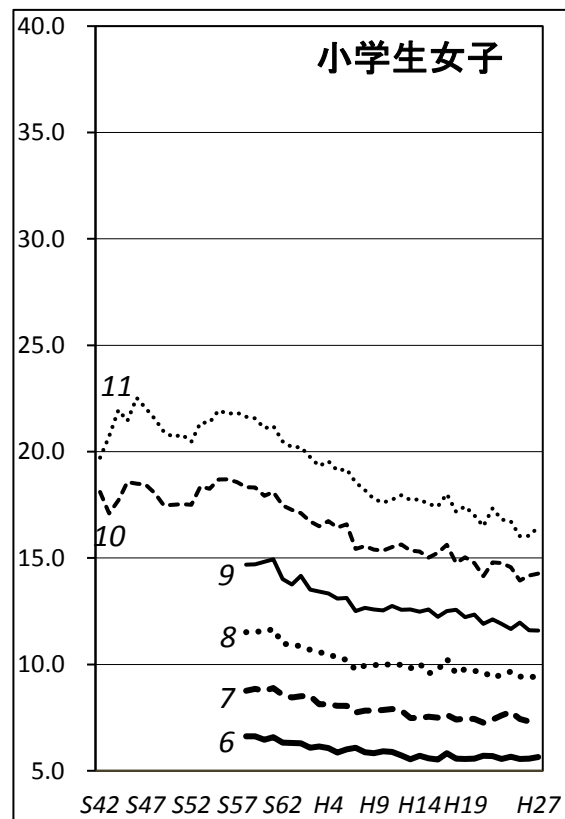
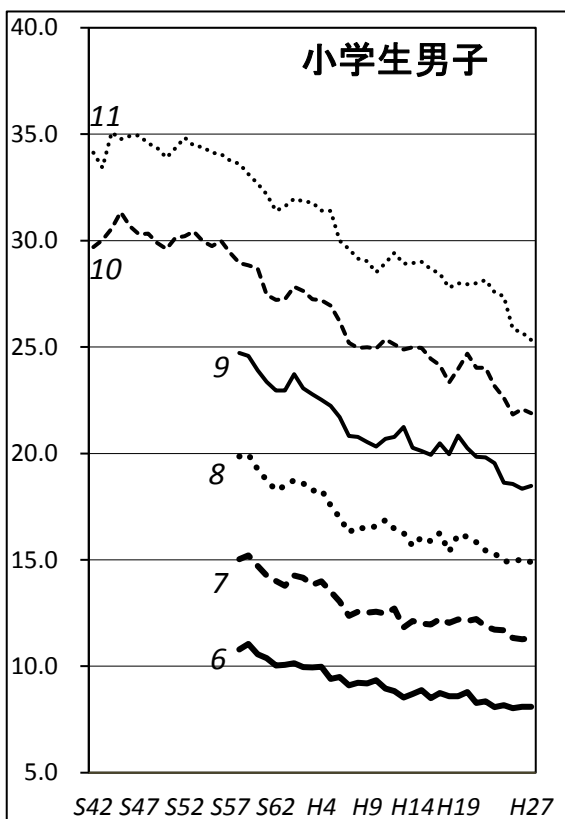
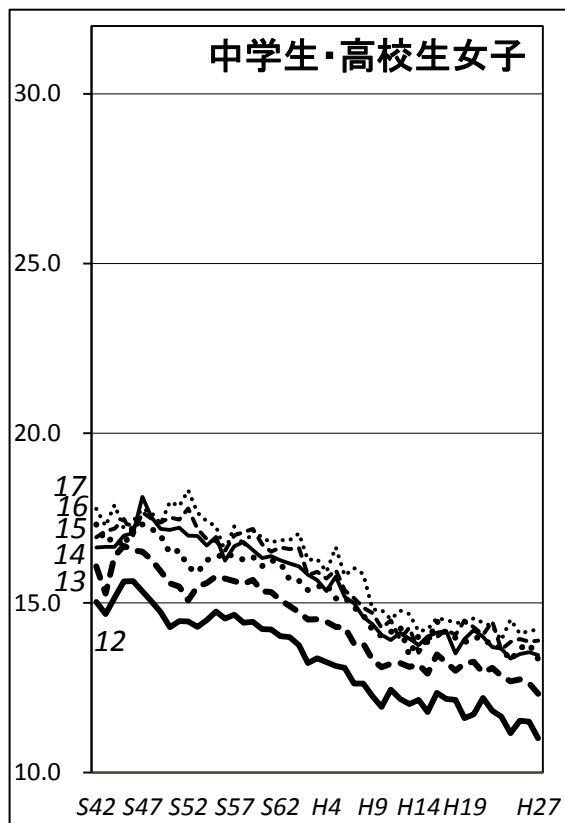
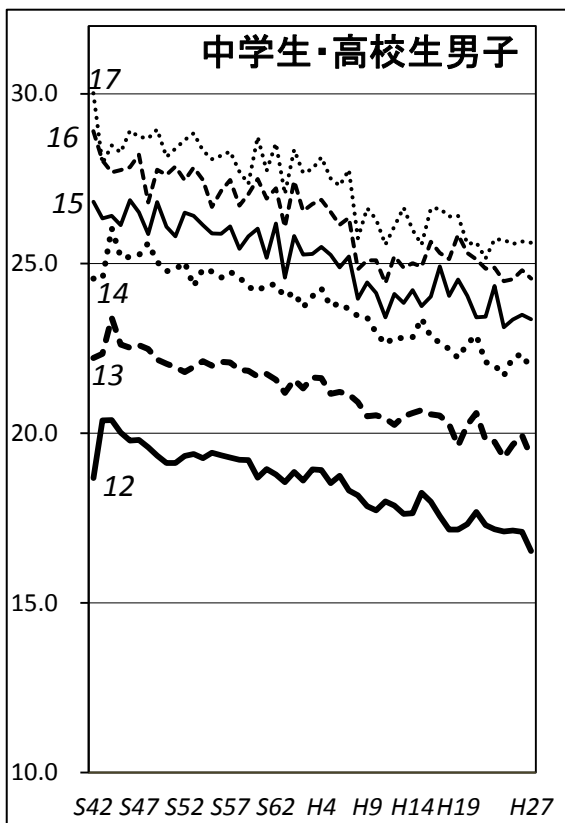
女子 その2



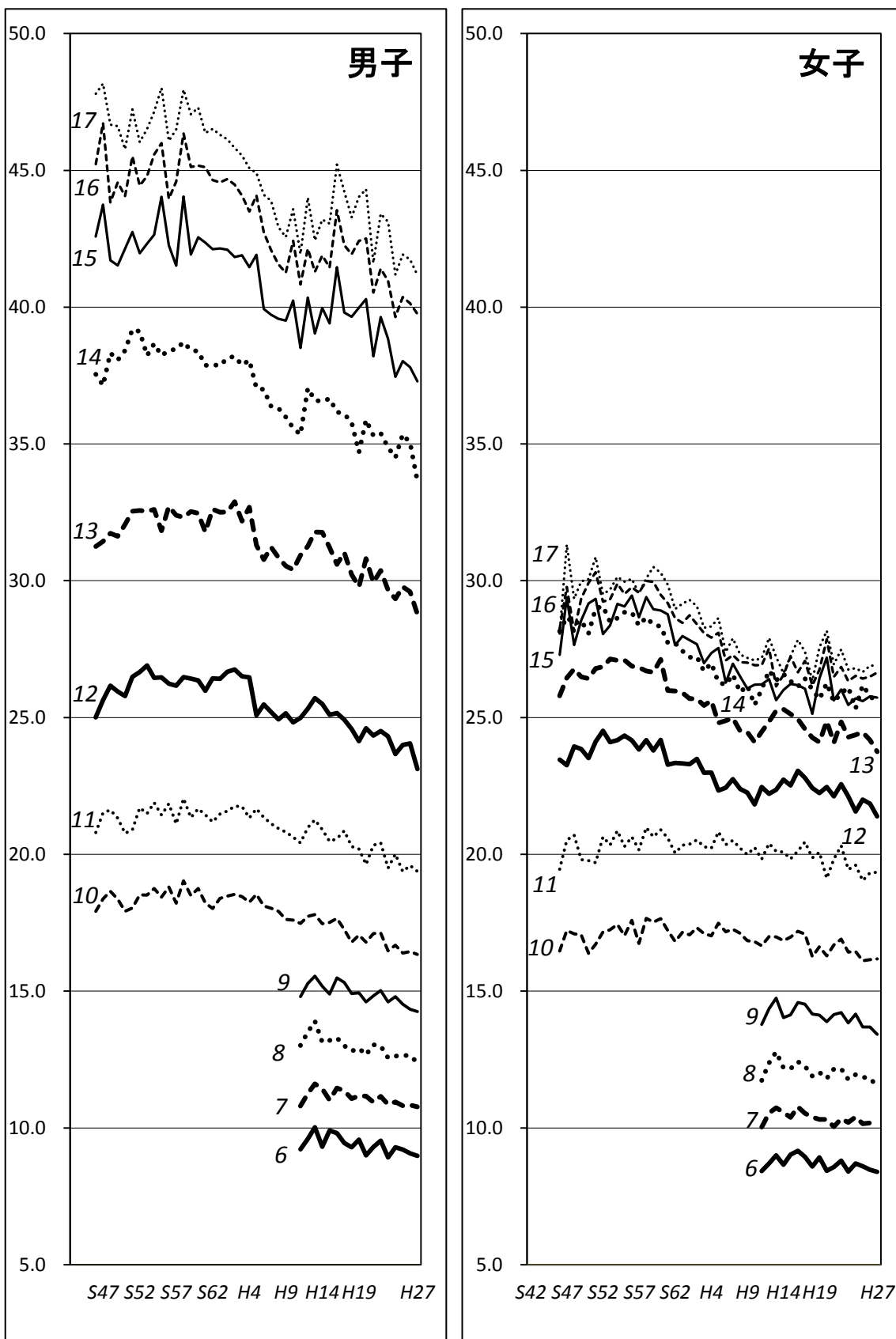
(1) 50m走(秒)



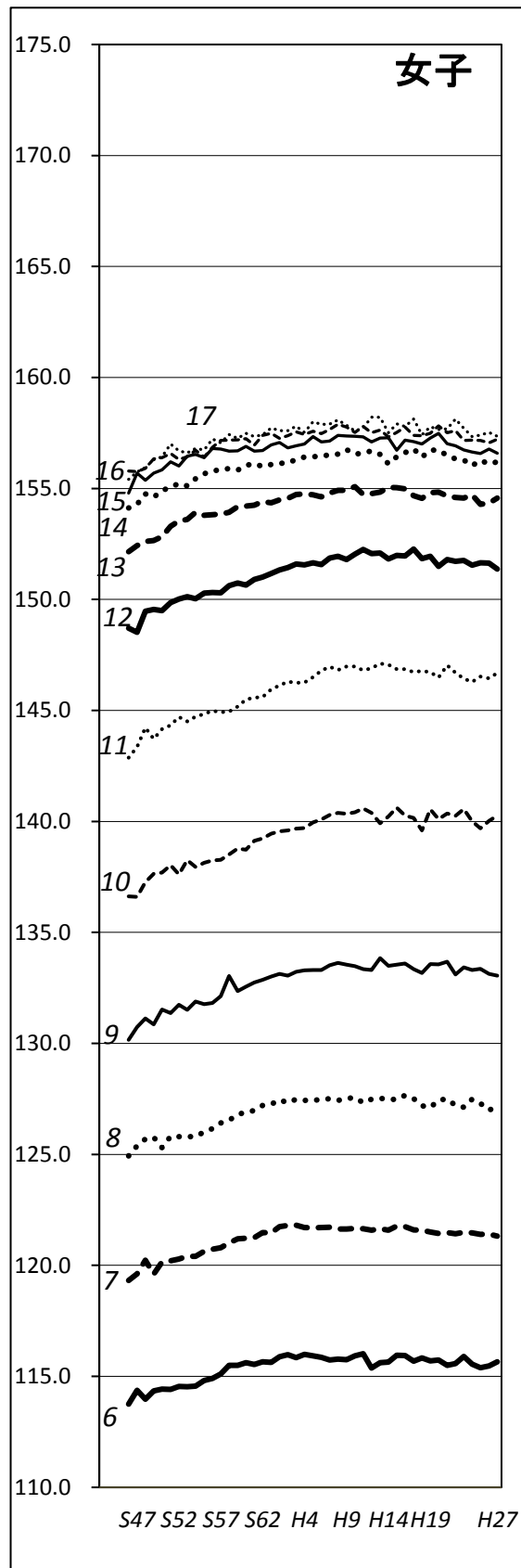
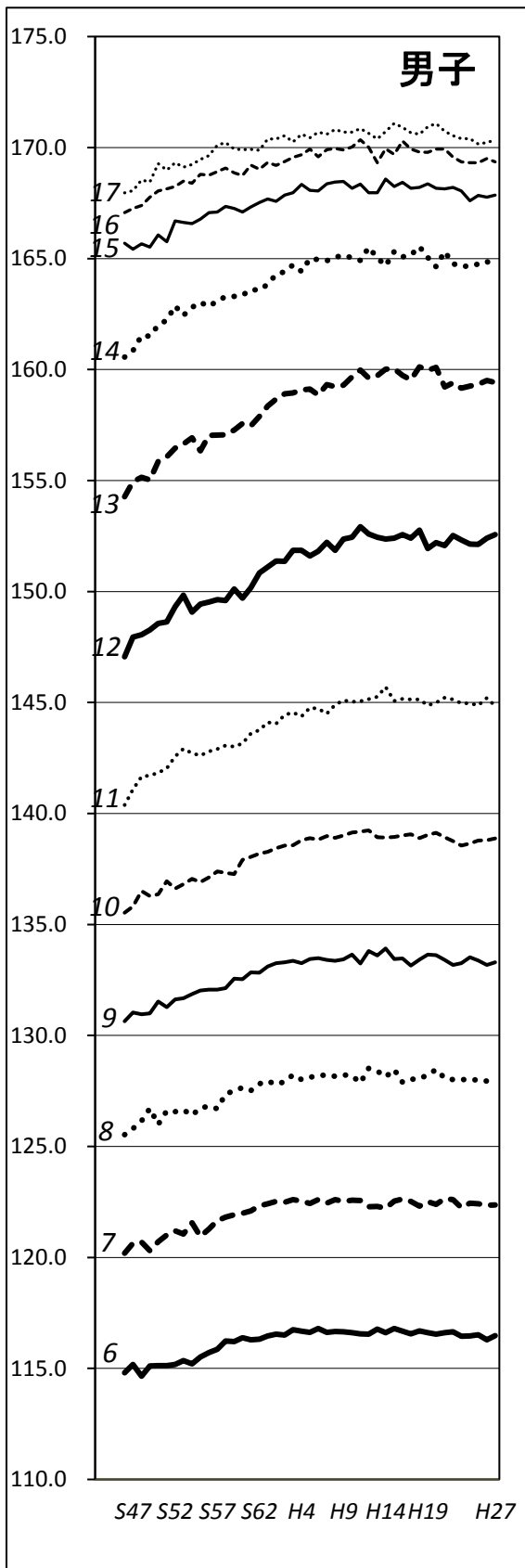
(2) ボール投げ(m)



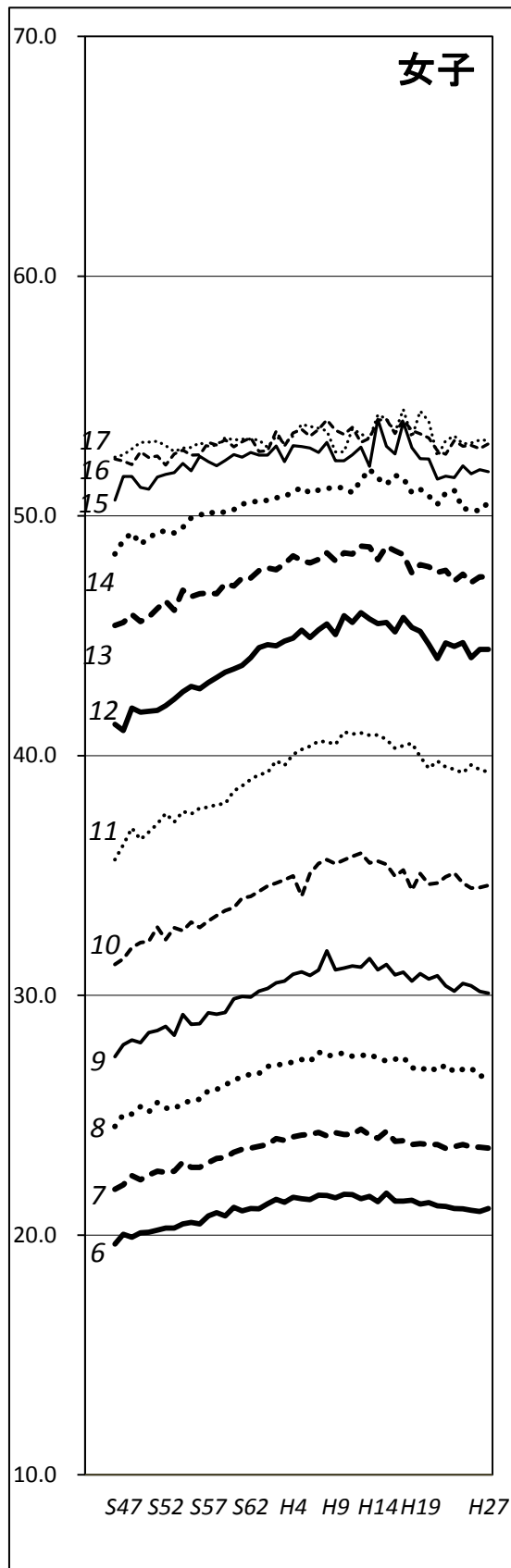
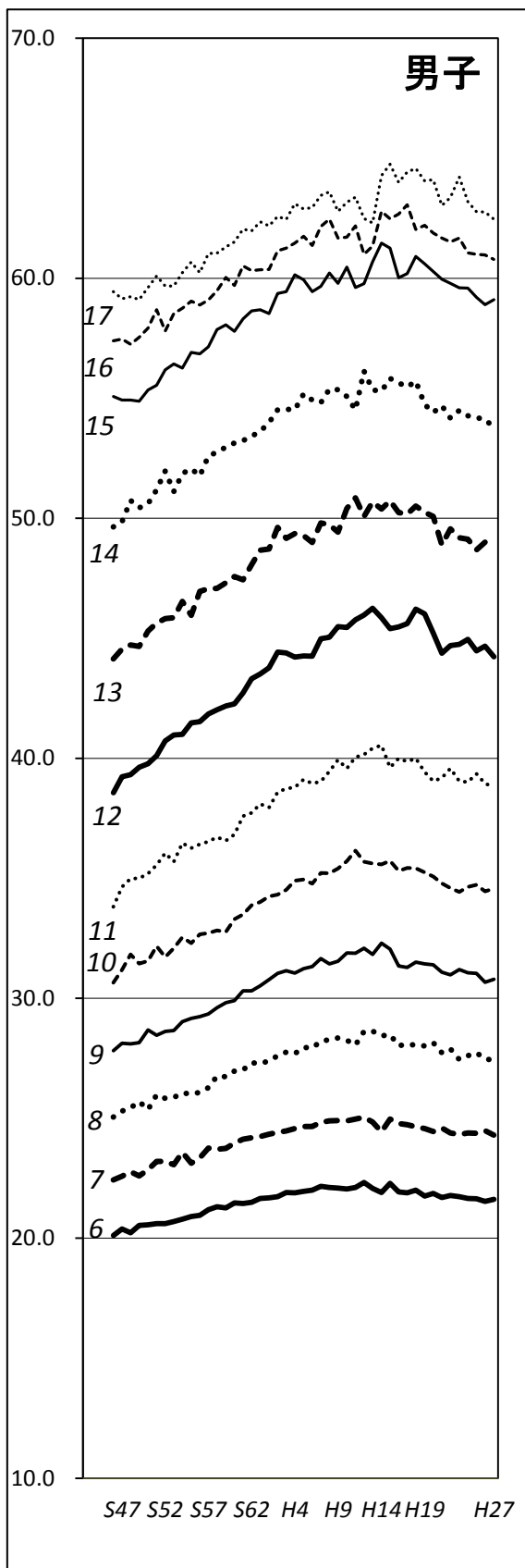
(3) 握力(kg)



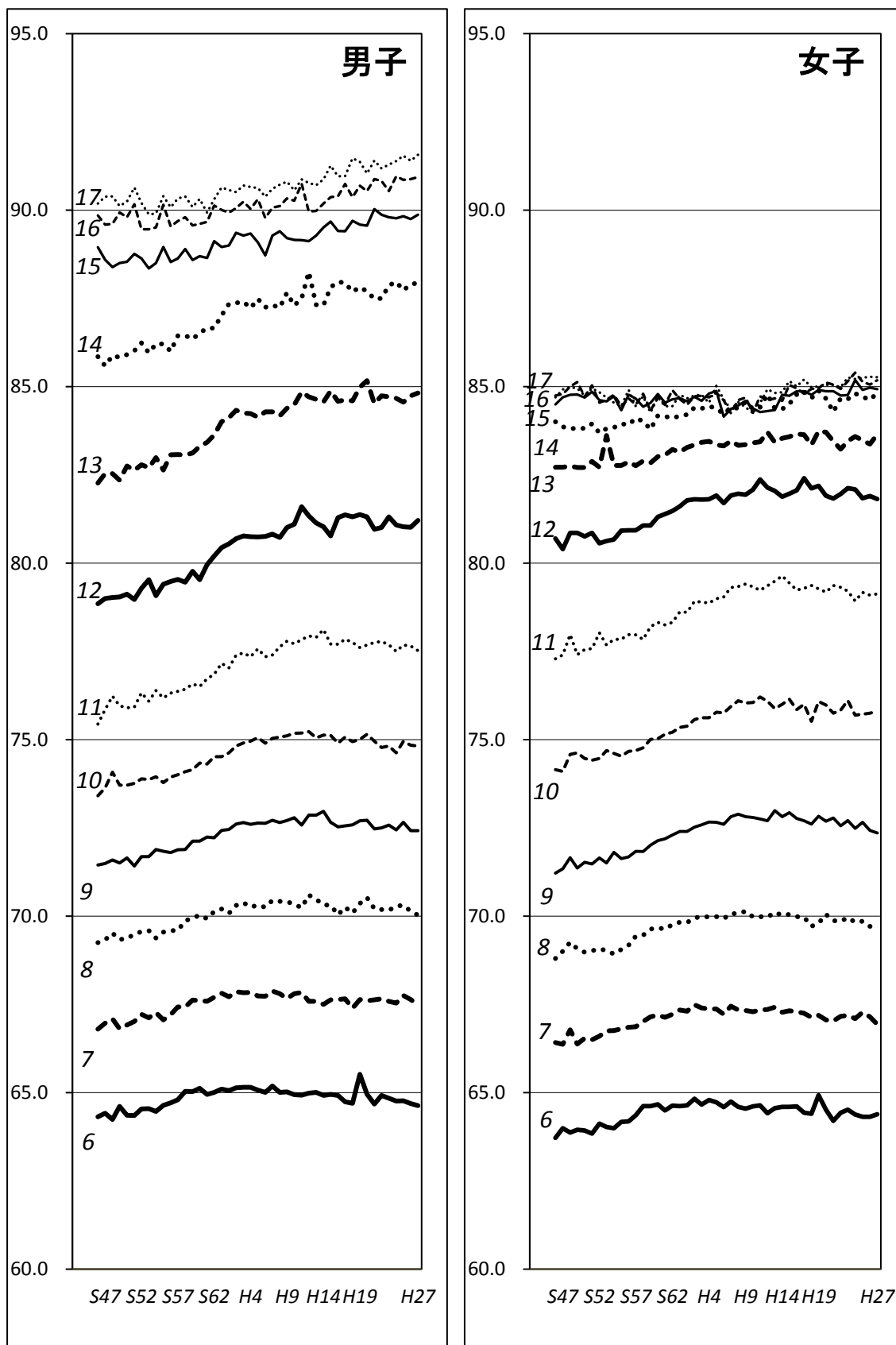
(4) 身長(cm)



(5) 体重(kg)



(6) 座高(cm)



全国体力・運動能力、運動習慣等調査
栃木県調査結果資料

平成 27 年度全国体力・運動能力、運動習慣等調査 栃木県結果概要

1 調査の目的

子どもの体力が低下している状況にかんがみ、全国的な子どもの体力の状況を把握・分析することにより、子どもの体力の向上に係る施策の成果と課題を検証し、その改善を図るとともに、そのような取組を通じて子どもの体力の向上に関する継続的な検証改善サイクルを確立する。また、学校における体育・健康に関する指導などの改善に役立てる。

(平成 20 年度から文部科学省で開始されたスポーツ庁による全国体力調査)

2 調査実施期間

平成 27 年 4 月から 7 月末まで

3 調査の対象とする児童生徒

国・公・私立学校の小学校第 5 学年、特別支援学校小学部第 5 学年、中学校第 2 学年、特別支援学校中学部第 2 学年

4 公立学校における調査校数（分校を含む）及び参加児童生徒数（悉皆調査）

		学校参加状況		児童生徒参加状況
		参加学校数	(参加率)	参加人数 (人)
小 5	栃木	387	(97.9%)	17,373
	全国	20,477	(98.8%)	1,068,598
中 2	栃木	172	(96.6%)	17,270
	全国	10,578	(96.6%)	1,061,981

※本調査は、H20・H21・H25・H26 が全国悉皆で実施、H22 から H24 まで全国約 20%抽出で実施（ただし H23 は震災等影響により中止）しており、本年度は H26 に続いての悉皆調査。

5 調査事項

(1) 児童生徒に対する調査

ア 実技に関する調査

- ①握力 ②上体起こし ③長座体前屈 ④反復横とび
 ⑤20mシャトルラン、※持久走（男子1500m・女子1000m） ⑥50m走
 ⑦立ち幅とび ⑧ボール投げ（小学校：ソフトボール、中学校：ハンドボール）

※小学校は20mシャトルランのみの実施、中学校は持久走か20mシャトルランのどちらかを選択して実施

これらの 8 種目を、それぞれ定められた基準により 10 点満点で評価した得点の合計を「体力合計点」という。(80 点満点であり、性別・学校種別で基準が異なる。)

イ 質問紙調査

運動習慣、生活習慣、食習慣等に関する質問紙調査

(2) 学校に対する質問紙調査

子どもの体力向上に係る地域・家庭等との連携及び特別活動に関する質問紙調査を実施

平成27年度全国体力・運動能力、運動習慣等調査 栃木県と全国の比較 (1) 体格・体力

		小学校5年生				中学校2年生			
		男子		女子		男子		女子	
		全国	栃木県	全国	栃木県	全国	栃木県	全国	栃木県
身長(cm)	標本数	533,861	8,920	512,467	8,353	503,995	8,630	482,035	8,485
	平均値	138.83	138.77	140.01	140.05	159.73	159.45	154.83	154.47
	標準偏差	6.11	6.19	6.76	6.77	7.69	7.71	5.36	5.31
体重(kg)	標本数	533,699	8,916	512,278	8,352	501,824	8,621	473,924	8,482
	平均値	33.94	34.66	33.83	34.52	48.47	49.07	46.75	47.55
	標準偏差	7.16	7.69	6.82	7.21	9.51	10.02	7.32	7.61
肥満傾向児・痩身傾向児の出現率(%)	標本数	531,901	8,887	510,807	8,328	499,502	8,595	472,246	8,446
	高度 ^① やせ	0.1%	0.0%	0.1%	0.0%	0.1%	0.0%	0.1%	0.1%
	やせ	2.6%	1.8%	2.7%	2.2%	2.2%	1.4%	3.7%	2.7%
	正常	87.6%	85.3%	89.8%	88.0%	90.2%	88.9%	89.5%	87.9%
	軽度肥満	4.9%	6.2%	4.2%	5.1%	3.6%	4.1%	3.9%	5.5%
	中等度肥満	3.9%	5.1%	2.7%	3.9%	2.8%	3.9%	2.2%	3.0%
高度肥満	0.9%	1.5%	0.5%	0.8%	1.1%	1.6%	0.6%	0.8%	
握力(kg)	標本数	532,406	8,912	511,172	8,354	507,630	8,601	484,192	8,457
	平均値	16.45	16.36	16.05	16.16	28.93	29.22	23.68	24.01
	標準偏差	3.72	3.61	3.74	3.70	7.09	7.00	4.57	4.51
上体起こし(回)	標本数	530,788	8,916	509,898	8,348	504,138	8,562	481,550	8,425
	平均値	19.58	19.43	18.42	18.58	27.43	27.32	23.26	23.53
	標準偏差	5.87	5.81	5.25	5.02	6.08	5.91	5.75	5.20
長座体前屈(cm)	標本数	530,507	8,895	509,890	8,333	504,414	8,588	482,784	8,443
	平均値	33.05	31.74	37.44	36.42	43.08	43.13	45.53	45.02
	標準偏差	8.09	7.08	8.24	7.53	10.41	10.00	9.8	9.06
反復横とび(点)	標本数	529,095	8,868	508,440	8,336	501,112	8,532	478,490	8,373
	平均値	41.6	42.26	39.55	40.65	51.62	52.4	46.09	46.81
	標準偏差	7.88	7.14	7.1	6.2	7.92	7.72	6.64	6.12
持久走(秒)	標本数					257,426	601	242,271	474
	平均値					392.63	389.05	290.03	281.53
	標準偏差					63.97	67.72	44.45	47.40
20mシャトルラン(回)	標本数	526,405	8,838	505,719	8,303	320,721	8,362	304,742	8,272
	平均値	51.64	52.55	40.69	42.27	85.56	85.96	58.06	59.76
	標準偏差	20.92	21.57	16.27	16.48	24.33	23.91	20.19	19.06
50m走(秒)	標本数	528,911	8,877	507,578	8,318	497,739	8,486	474,271	8,340
	平均値	9.38	9.47	9.62	9.67	8.01	8.06	8.84	8.88
	標準偏差	0.96	1.02	0.82	0.86	0.85	0.86	0.80	0.76
立ち幅跳び(cm)	標本数	529,007	8,891	508,150	8,343	499,866	8,534	477,959	8,379
	平均値	151.24	148.6	144.77	143.9	194.05	191.18	167.28	166.94
	標準偏差	21.43	21.40	20.40	19.91	27.87	28.05	24.65	23.24
ボール投げ(m)	標本数	528,705	8,876	508,093	8,325	499,097	8,556	477,944	8,409
	平均値	22.52	21.62	13.77	13.92	20.65	19.55	12.83	12.48
	標準偏差	7.98	7.92	4.76	4.94	5.58	5.34	4.08	3.89
体力合計点(点)	標本数	504,388	8,721	486,383	8,191	463,196	8,182	443,367	8,069
	平均値	53.8	53.17	55.18	55.38	41.89	41.71	49.08	49.37
	標準偏差	8.93	9.13	8.52	8.48	10.02	9.99	10.95	10.33
総合評価(%)	標本数	504,388	8,721	486,383	8,191	463,196	8,182	443,367	8,069
	A	11.1%	9.8%	14.1%	14.3%	7.3%	6.9%	27.3%	26.7%
	B	24.9%	24.1%	26.5%	27.1%	25.7%	25.5%	32.3%	34.3%
	C	34.1%	33.2%	34.5%	34.9%	38.1%	38.2%	27.0%	27.9%
	D	21.0%	22.7%	19.0%	18.0%	22.2%	22.5%	11.3%	9.6%
E	8.9%	10.1%	5.8%	5.6%	6.7%	6.8%	2.1%	1.5%	

小学校 5年		男子		女子		
		全国	栃木県	全国	栃木県	
Q1.運動が好き(%)	1.好き	74.0%	73.4%	56.4%	58.0%	
	2.やや好き	19.9%	20.2%	31.6%	30.6%	
	3.ややきらい	4.3%	4.4%	8.8%	8.5%	
	4.きらい	1.9%	2.0%	3.2%	2.8%	
Q2.運動が得意(%)	1.得意	48.8%	49.5%	30.9%	33.6%	
	2.やや得意	34.3%	33.4%	39.4%	37.5%	
	3.やや苦手	12.7%	12.7%	22.0%	21.5%	
	4.苦手	4.2%	4.4%	7.7%	7.3%	
Q3.自分の体力に自信がある(%)	1.自信がある	27.0%	28.5%	14.6%	17.9%	
	2.やや自信がある	38.8%	37.8%	37.8%	37.6%	
	3.あまり自信がない	25.2%	24.0%	36.2%	33.4%	
	4.自信がない	9.0%	9.6%	11.4%	11.1%	
Q4.あなたにとって運動(体を動かす遊びをふくむ)やスポーツは大切(%)	1.大切	68.2%	69.5%	56.0%	60.7%	
	2.やや大切	23.6%	23.4%	32.5%	30.0%	
	3.あまり大切ではない	6.5%	5.8%	9.7%	8.0%	
	4.大切ではない	1.7%	1.4%	1.8%	1.3%	
Q5.運動部所属(%)	1.はいっている	72.0%	69.2%	50.2%	47.6%	
	2.はいっていない	28.0%	30.8%	49.8%	52.4%	
Q6.中学校で授業以外に自主的に運動したい(%)	1.思う	73.6%	73.7%	65.4%	68.4%	
	2.思わない	6.0%	5.9%	7.0%	6.1%	
	3.わからない	20.4%	20.4%	27.6%	25.5%	
学校の体育の授業以外での運動やスポーツについて	Q7.曜日ごとの運動時間(%)	1.月 実施(%)	82.3%	80.5%	73.9%	73.9%
		2.火 実施(%)	82.6%	81.0%	73.3%	73.1%
		3.水 実施(%)	83.6%	82.8%	75.6%	76.7%
		4.木 実施(%)	82.2%	80.3%	73.2%	72.7%
		5.金 実施(%)	82.3%	80.6%	74.1%	74.4%
		6.土 実施(%)	84.1%	85.2%	77.8%	80.4%
		7.日 実施(%)	78.6%	79.5%	70.1%	73.8%
	1週間の総運動時間(月～日)(%)	97.0%	96.6%	95.4%	95.2%	
生活習慣について	Q8.朝食を食べる(学校が休みの日も含む)(%)	1.毎日食べる	85.3%	86.8%	85.8%	88.3%
		2.食べない日もある	12.2%	11.2%	12.2%	10.2%
		3.食べない日が多い	2.0%	1.6%	1.7%	1.2%
		4.食べない	0.5%	0.5%	0.3%	0.3%
	Q9.夕食を食べる(学校が休みの日も含む)(%)	1.決まった時間に食べる	33.7%	40.8%	27.6%	34.5%
		2.時間は決まっていないが毎日食べる	62.5%	55.6%	69.5%	62.8%
		3.食べない日もある	3.4%	3.2%	2.8%	2.4%
		4.食べない日が多い	0.3%	0.3%	0.2%	0.2%
		5.食べない	0.1%	0.1%	0.0%	0.1%
	Q10.1日の睡眠時間(%)	1.8時間以上	59.2%	59.0%	63.4%	66.0%
		2.6時間以上8時間未満	35.7%	36.4%	33.8%	31.8%
		3.6時間未満	5.1%	4.6%	2.8%	2.1%
	Q11.就寝時間(%)	1.毎日決まった時間に寝る	19.3%	22.6%	16.9%	21.0%
		2.ほぼ決まった時間に寝る	41.5%	42.0%	49.8%	51.0%
		3.日によって寝る時間が異なる	39.1%	35.4%	33.2%	27.9%
	Q12.平日のテレビ・ビデオの視聴時間(%)	1.5時間以上	12.2%	12.4%	9.9%	9.5%
		2.3時間以上5時間未満	21.3%	21.6%	20.2%	20.4%
		3.1時間以上3時間未満	41.5%	44.1%	41.0%	43.0%
		4.1時間未満	22.1%	19.7%	25.8%	24.7%
		5.全く見たり、聞いたりしない	2.9%	2.2%	3.1%	2.4%
Q13.平日のゲームをする時間(%)	1.5時間以上	8.5%	8.1%	2.8%	2.5%	
	2.3時間以上5時間未満	13.8%	13.2%	6.5%	5.0%	
	3.1時間以上3時間未満	33.0%	35.5%	21.0%	20.9%	
	4.1時間未満	31.0%	30.7%	44.5%	45.1%	
	5.全くしない	13.7%	12.6%	25.1%	26.6%	

* 栃木県の値が全国平均より高い項目は網掛けにしてある

小学校 5年			男子		女子	
			全国	栃木県	全国	栃木県
生活習慣について	Q14. 平日の携帯電話やスマートフォンの使用時間(%)	1.5時間以上	2.7%	2.2%	1.3%	0.8%
		2.3時間以上5時間未満	4.5%	3.7%	2.8%	2.1%
		3.1時間以上3時間未満	11.2%	10.1%	8.4%	6.6%
		4.1時間未満	31.7%	27.4%	39.1%	32.4%
		5.全くしない	50.0%	56.6%	48.5%	58.1%
	Q15. 家の人から積極的な運動のすすめ(%)	1.よくある	28.3%	32.1%	17.8%	21.1%
		2.ときどきある	33.4%	34.1%	35.5%	38.6%
		3.あまりない	23.0%	20.5%	31.3%	27.2%
		4.まったくない	15.3%	13.3%	15.4%	13.0%
	Q16. 家の人と運動をする頻度(%)	1.週に1回以上	35.8%	40.9%	26.9%	31.4%
		2.2週間に1回程度	15.4%	15.7%	18.5%	20.0%
		3.1か月に1回程度	15.5%	14.6%	19.5%	18.4%
		4.年に数回	18.6%	15.0%	21.8%	17.8%
		5.全くしない	14.7%	13.8%	13.3%	12.4%
	Q17. 家の人とスポーツを見る頻度(%)	1.週に1回以上	39.2%	37.8%	24.8%	23.3%
		2.2週間に1回程度	16.9%	19.0%	18.0%	18.6%
		3.1か月に1回程度	14.9%	15.4%	18.8%	20.4%
		4.年に数回	15.6%	14.3%	21.2%	20.6%
		5.全く見ない	13.3%	13.5%	17.3%	17.1%
	Q18. 家の人とスポーツの話をする頻度(%)	1.週に1回以上	46.8%	45.3%	33.0%	32.3%
2.2週間に1回程度		16.6%	16.8%	19.7%	20.4%	
3.1か月に1回程度		12.3%	12.9%	17.2%	18.4%	
4.年に数回		11.0%	10.9%	15.2%	14.5%	
5.全くしない		13.4%	14.2%	14.9%	14.4%	
Q19. 健康でいるために大切に考えているか	19-1. 運動を行うこと(%)	1.大切	78.4%	80.0%	74.1%	77.6%
		2.やや大切	17.4%	16.3%	22.2%	19.6%
		3.あまり大切ではない	3.1%	2.7%	3.1%	2.4%
		4.大切ではない	1.0%	1.0%	0.6%	0.4%
	19-2. 食事をしっかり取ること(%)	1.大切	91.2%	92.6%	92.5%	94.6%
		2.やや大切	7.5%	6.3%	6.7%	4.8%
		3.あまり大切ではない	0.9%	0.7%	0.6%	0.5%
		4.大切ではない	0.3%	0.4%	0.1%	0.1%
	19-3. よく寝ること(%)	1.大切	83.0%	86.5%	88.6%	91.4%
		2.やや大切	13.6%	10.8%	10.0%	7.5%
		3.あまり大切ではない	2.5%	2.0%	1.1%	0.9%
		4.大切ではない	0.9%	0.7%	0.3%	0.2%
体育の授業について	Q20. 体育の授業は楽しい(%)	1.楽しい	72.7%	74.9%	59.3%	63.1%
		2.やや楽しい	21.8%	19.8%	31.7%	29.4%
		3.あまり楽しくない	3.9%	3.7%	6.9%	6.0%
		4.楽しくない	1.7%	1.6%	2.1%	1.6%
	Q21. 普段の体育の授業で、授業の始めに目標(目当て・ねらい)が示されている(%)	1.示されている	46.3%	51.7%	44.7%	51.5%
		2.ときどき示されている	35.8%	31.5%	38.3%	32.8%
		3.あまり示されていない	12.2%	11.0%	12.8%	11.7%
		4.示されていない	5.6%	5.8%	4.2%	4.0%
	Q22. 普段の体育の授業で、授業の最後にふり返る活動を行っている(%)	1.行っている	27.9%	26.9%	25.8%	25.3%
		2.ときどき行っている	36.0%	34.7%	39.1%	36.3%
		3.あまり行っていない	23.1%	23.2%	24.9%	26.2%
		4.行っていない	13.0%	15.2%	10.2%	12.3%
	Q23. 体育の授業で助け合う活動を行っている(%)	1.行っている	45.4%	49.4%	48.6%	53.5%
		2.ときどき行っている	39.1%	36.7%	39.5%	35.3%
		3.あまり行っていない	12.2%	10.8%	10.1%	9.3%
		4.行っていない	3.3%	3.0%	1.8%	1.8%
Q24. 体育の授業で話し合う活動を行っている(%)	1.行っている	46.9%	47.9%	42.0%	44.7%	
	2.ときどき行っている	36.0%	35.1%	41.0%	39.3%	
	3.あまり行っていない	13.2%	12.9%	14.2%	13.5%	
	4.行っていない	3.9%	4.2%	2.8%	2.5%	

* 栃木県の値が全国平均より高い項目は網掛けにしてある

小学校 5年			男子		女子		
			全国	栃木県	全国	栃木県	
体育の授業について	Q25.体育の授業についてどのように感じているか	25-1.技や動きができるようになる(%)	そう思う	84.4%	85.2%	84.7%	86.9%
			そう思う思わない	15.6%	14.8%	15.3%	13.1%
		25-2.たくさん動く(%)	そう思う	90.8%	92.7%	91.5%	94.1%
			そう思う思わない	9.2%	7.3%	8.5%	5.9%
		25-3.きまりを守ることが大切(%)	そう思う	97.0%	97.4%	98.2%	98.7%
			そう思う思わない	3.0%	2.6%	1.8%	1.3%
		25-4.学んだことを授業以外でも行ってみたい(%)	そう思う	73.7%	76.4%	75.3%	78.0%
		そう思う思わない	26.3%	23.6%	24.7%	22.0%	
	25-5.仲間と協力して課題を解決することがある(%)	そう思う	80.6%	83.5%	81.7%	84.5%	
		そう思う思わない	19.4%	16.5%	18.3%	15.5%	
	25-6.練習やゲームで自ら工夫できる(%)	そう思う	74.8%	76.8%	69.5%	74.2%	
		そう思う思わない	25.2%	23.2%	30.5%	25.8%	
	Q26.「できなかったことができるようになった」きっかけ、理由(%) ※複数回答可	1.授業中に先生に個別に教えてもらった	52.5%	56.0%	52.3%	52.6%	
		2.授業中自分で工夫した	43.2%	42.5%	40.9%	40.4%	
		3.自分に合った場やルールが用意された	17.4%	19.6%	15.9%	17.3%	
		4.先生や友達のをまねをした	55.2%	54.4%	64.9%	64.4%	
		5.友達に教えてもらった	55.3%	54.5%	70.4%	69.2%	
		6.授業中自分の動きをビデオを見た	7.4%	6.5%	5.9%	4.4%	
		7.授業以外で先生に教えてもらった	13.4%	14.8%	12.6%	13.0%	
8.授業以外で自分で練習した		38.1%	37.8%	48.1%	47.7%		
9.授業以外で自分で本やビデオを見た		19.2%	20.6%	14.9%	15.3%		
10.できるようになったことがない		3.0%	3.2%	1.6%	1.4%		
Q27.体育の授業で学んだ内容は将来役に立つ(%)	1.そう思う	53.3%	61.3%	42.5%	50.8%		
	2.ややそう思う	31.5%	27.0%	38.2%	33.7%		
	3.あまりそう思わない	10.5%	8.1%	14.7%	12.2%		
	4.そう思わない	4.7%	3.6%	4.7%	3.4%		
Q28.放課後や休日に投げる運動をすること(%)	1.よくある	51.8%	50.9%	27.9%	29.8%		
	2.ときどきある	26.3%	26.4%	34.5%	32.6%		
	3.あまりない	14.6%	14.8%	25.9%	26.1%		
	4.全くない	7.3%	7.9%	11.7%	11.5%		
Q29.オリンピック・パラリンピックへの気持ち(%) ※複数回答可	1.運動に関心が高まってきた	40.9%	44.0%	32.8%	37.6%		
	2.競技種目を自分も行ってみたい	32.8%	34.3%	23.7%	25.0%		
	3.内容・歴史を知りたい	28.1%	30.4%	28.5%	30.2%		
	4.選手として出場してみたい	36.1%	35.8%	20.9%	22.6%		
	5.試合を見に行ってみたい	59.9%	59.1%	57.4%	56.9%		
	6.大会ボランティアをしてみたい	20.5%	21.5%	27.0%	29.3%		
	7.わからない	17.2%	17.4%	21.0%	19.8%		
Q30.小学校入学前は運動遊びが好き(%)	1.好きだった	65.8%	66.7%	58.8%	59.3%		
	2.やや好きだった	22.5%	21.8%	26.9%	26.2%		
	3.ややきらいだった	6.8%	6.6%	8.9%	9.2%		
	4.きらいだった	4.9%	4.9%	5.5%	5.3%		
Q31.休み時間の過ごし方(%)	1.校舎内で過ごすことが多い	34.3%	27.4%	63.1%	48.3%		
	2.校舎外で過ごすことが多い	61.5%	71.8%	33.8%	51.2%		
	3.体育館で過ごすことが多い	4.2%	0.8%	3.1%	0.4%		

* 栃木県の値が全国平均より高い項目は網掛けにしてある

中学校 2年		男子		女子		
		全国	栃木県	全国	栃木県	
Q1.運動が好き(%)	1.好き	65.0%	63.6%	48.0%	47.3%	
	2.やや好き	24.6%	25.8%	31.2%	31.7%	
	3.ややきらい	6.8%	7.2%	13.8%	14.3%	
	4.きらい	3.5%	3.4%	7.0%	6.7%	
Q2.運動が得意(%)	1.得意	33.5%	33.5%	19.5%	20.0%	
	2.やや得意	39.7%	40.4%	36.2%	36.5%	
	3.やや苦手	18.8%	18.6%	27.4%	27.5%	
	4.苦手	8.0%	7.5%	16.9%	16.1%	
Q3.体力に自信がある(%)	1.自信がある	13.4%	16.0%	6.0%	7.9%	
	2.やや自信がある	37.0%	38.3%	28.6%	31.3%	
	3.あまり自信がない	34.9%	32.1%	41.7%	39.8%	
	4.自信がない	14.8%	13.6%	23.8%	21.0%	
Q4.運動は大切(%)	1.大切	62.7%	63.0%	48.1%	49.0%	
	2.やや大切	26.8%	27.4%	34.6%	34.8%	
	3.あまり大切ではない	7.9%	7.6%	13.8%	13.4%	
	4.大切ではない	2.6%	2.1%	3.5%	2.8%	
Q5.運動部所属(%) ※複数回答可	1.運動部	77.6%	80.9%	57.0%	62.4%	
	2.文化部	7.1%	7.1%	30.6%	29.0%	
	3.地域のスポーツクラブ	15.1%	13.7%	8.4%	8.1%	
	4.所属していない	6.9%	5.3%	8.9%	5.8%	
Q6.中学校卒業後、自主的に運動したい(%)	1.思う	66.6%	66.6%	53.2%	54.5%	
	2.思わない	9.4%	9.5%	12.5%	12.1%	
	3.わからない	24.0%	24.0%	34.3%	33.4%	
学校の体育の授業以外での運動やスポーツについて	Q7.曜日ごとの運動時間(%)	1.月 実施(%)	83.2%	86.3%	68.2%	71.7%
		2.火 実施(%)	88.8%	91.8%	73.0%	76.2%
		3.水 実施(%)	86.8%	79.7%	71.1%	64.5%
		4.木 実施(%)	88.3%	91.4%	72.7%	76.3%
		5.金 実施(%)	89.3%	91.9%	73.9%	76.6%
		6.土 実施(%)	90.4%	92.6%	78.5%	81.9%
		7.日 実施(%)	78.6%	82.1%	63.5%	68.1%
		1週間の総運動時間(月～日)(%)	95.0%	96.0%	86.1%	87.9%
生活習慣について	Q8.朝食を食べる(学校が休みの日も含む)(%)	1.毎日食べる	83.2%	84.2%	80.6%	83.2%
		2.食べない日もある	12.3%	11.3%	15.4%	13.6%
		3.食べない日が多い	3.1%	3.2%	3.0%	2.2%
		4.食べない	1.4%	1.3%	1.0%	1.0%
	Q9.夕食を食べる(学校が休みの日も含む)(%)	1.決まった時間に食べる	37.1%	41.1%	29.7%	33.1%
		2.時間は決まっていないが毎日食べる	60.3%	56.5%	65.2%	62.0%
		3.食べない日もある	2.3%	2.2%	4.7%	4.5%
		4.食べない日が多い	0.2%	0.2%	0.3%	0.3%
		5.食べない	0.1%	0.0%	0.1%	0.0%
	Q10.1日の睡眠時間(%)	1.8時間以上	23.1%	21.0%	16.6%	15.0%
		2.6時間以上8時間未満	66.5%	67.7%	70.5%	72.0%
		3.6時間未満	10.4%	11.3%	13.0%	13.0%
	Q11.就寝時間(%)	1.毎日決まった時間に寝る	12.9%	13.6%	7.5%	8.4%
		2.ほぼ決まった時間に寝る	50.0%	48.9%	52.9%	52.8%
		3.日によって寝る時間が異なる	37.0%	37.4%	39.7%	38.8%
	Q12.平日のテレビ・ビデオの視聴時間(%)	1.5時間以上	7.6%	7.5%	8.0%	7.3%
		2.3時間以上5時間未満	19.4%	18.6%	20.3%	19.3%
		3.1時間以上3時間未満	50.1%	51.2%	48.3%	49.6%
		4.1時間未満	20.6%	20.4%	21.2%	21.5%
		5.全く見たり、聞いたりしない	2.4%	2.3%	2.2%	2.3%
Q13.平日のゲームをする時間(%)	1.5時間以上	8.1%	7.4%	5.5%	3.4%	
	2.3時間以上5時間未満	16.0%	14.7%	10.5%	8.4%	
	3.1時間以上3時間未満	42.4%	41.0%	25.5%	24.0%	
	4.1時間未満	24.5%	26.6%	34.3%	35.0%	
	5.全くしない	9.0%	10.3%	24.2%	29.2%	

* 栃木県の値が全国平均より高い項目は網掛けにしてある

中学校 2年			男子		女子	
			全国	栃木県	全国	栃木県
生活習慣について	Q14. 平日の携帯電話やスマートフォンの使用時間(%)	1.5時間以上	4.2%	3.6%	6.7%	4.2%
		2.3時間以上5時間未満	8.8%	7.3%	13.3%	9.5%
		3.1時間以上3時間未満	25.6%	21.9%	29.5%	26.0%
		4.1時間未満	35.4%	32.7%	32.7%	32.5%
		5.全くしない	26.0%	34.5%	17.8%	27.8%
	Q15. 家の人から積極的な運動のすすめ(%)	1.よくある	21.4%	23.7%	14.8%	16.7%
		2.ときどきある	30.4%	32.0%	29.8%	32.0%
		3.あまりない	31.2%	29.6%	38.0%	35.9%
		4.まったくない	17.1%	14.7%	17.3%	15.4%
	Q16. 家の人と運動をする頻度(%)	1.週に1回以上	9.6%	11.0%	7.3%	8.3%
		2.2週間に1回程度	8.5%	9.5%	8.4%	9.9%
		3.1か月に1回程度	15.0%	16.7%	16.4%	18.0%
		4.年に数回	32.6%	31.0%	36.0%	34.6%
		5.全くしない	34.3%	31.8%	32.0%	29.2%
	Q17. 家の人とスポーツを見る頻度(%)	1.週に1回以上	18.5%	17.0%	9.8%	8.4%
		2.2週間に1回程度	13.8%	14.5%	11.2%	12.1%
		3.1か月に1回程度	18.9%	20.5%	18.9%	20.5%
		4.年に数回	27.4%	27.2%	35.2%	36.0%
		5.全く見ない	21.4%	20.8%	25.0%	23.1%
	Q18. 家の人とスポーツの話をする頻度(%)	1.週に1回以上	40.5%	39.2%	31.1%	31.5%
2.2週間に1回程度		17.3%	19.0%	17.1%	17.7%	
3.1か月に1回程度		14.4%	15.0%	17.2%	17.9%	
4.年に数回		13.3%	13.2%	18.4%	18.3%	
5.全くしない		14.6%	13.7%	16.2%	14.6%	
Q19. 健康でいるために大切に考えているか	19-1. 運動を行うこと(%)	1.大切	75.8%	76.5%	68.2%	69.5%
		2.やや大切	19.8%	19.5%	27.2%	26.1%
		3.あまり大切ではない	3.1%	3.1%	3.7%	3.6%
		4.大切ではない	1.3%	0.9%	0.9%	0.8%
	19-2. 食事をしっかり取ること(%)	1.大切	89.4%	90.5%	87.3%	88.7%
		2.やや大切	9.2%	8.2%	11.4%	10.3%
		3.あまり大切ではない	1.0%	1.0%	1.1%	0.9%
		4.大切ではない	0.4%	0.3%	0.2%	0.1%
	19-3. よく寝ること(%)	1.大切	82.1%	83.5%	84.9%	86.2%
		2.やや大切	14.6%	13.3%	13.3%	12.2%
		3.あまり大切ではない	2.4%	2.4%	1.5%	1.3%
		4.大切ではない	0.9%	0.8%	0.3%	0.2%
保健体育の授業について	Q20. 保健体育の授業は楽しい(%)	1.楽しい	49.8%	48.8%	38.5%	38.0%
		2.やや楽しい	38.4%	38.0%	44.0%	44.4%
		3.あまり楽しくない	8.5%	9.7%	13.4%	13.8%
		4.楽しくない	3.3%	3.5%	4.1%	3.9%
	Q21. 普段の保健体育の授業で、授業の始めに目標(目当て・ねらい)が示されている(%)	1.示されている	51.9%	52.0%	49.3%	50.2%
		2.ときどき示されている	32.6%	31.8%	33.4%	33.3%
		3.あまり示されていない	11.1%	11.2%	13.1%	12.2%
		4.示されていない	4.4%	5.0%	4.1%	4.3%
	Q22. 普段の保健体育の授業で、授業の最後にふり返る活動を行っている(%)	1.行っている	37.9%	36.8%	38.0%	37.2%
		2.ときどき行っている	32.9%	33.8%	33.4%	35.7%
		3.あまり行っていない	20.2%	20.9%	21.0%	20.4%
		4.行っていない	9.1%	8.5%	7.7%	6.8%
	Q23. 体育の授業で助け合う活動を行っている(%)	1.行っている	43.2%	43.6%	48.1%	48.5%
		2.ときどき行っている	39.5%	39.8%	38.5%	38.0%
		3.あまり行っていない	13.3%	13.1%	11.0%	11.3%
		4.行っていない	4.0%	3.5%	2.5%	2.2%
Q24. 体育の授業で話し合う活動を行っている(%)	1.行っている	42.3%	43.4%	39.5%	39.6%	
	2.ときどき行っている	38.3%	38.2%	41.5%	41.6%	
	3.あまり行っていない	14.8%	14.4%	15.5%	15.5%	
	4.行っていない	4.6%	4.0%	3.5%	3.3%	

* 栃木県の値が全国平均より高い項目は網掛けにしてある

中学校 2年				男子		女子	
				全国	栃木県	全国	栃木県
保健体育 の授業につ いて	Q25.体育の 授業について どのように感 じているか	25-1.技や動きがで きるようになる(%)	そう思う	84.9%	85.8%	82.1%	84.2%
			そう思う思わない	15.1%	14.2%	17.9%	15.8%
		25-2.たくさん動く (%)	そう思う	87.8%	88.8%	88.2%	90.8%
			そう思う思わない	12.2%	11.2%	11.8%	9.2%
		25-3.きまりを守 ることが大切(%)	そう思う	96.8%	96.6%	97.4%	97.8%
			そう思う思わない	3.2%	3.4%	2.6%	2.2%
		25-4.学んだことを 授業以外でも行っ てみたい(%)	そう思う	67.6%	70.5%	58.6%	60.5%
		そう思う思わない	32.4%	29.5%	41.4%	39.5%	
	25-5.仲間と協力し て課題を解決する ことがある(%)	そう思う	80.4%	82.6%	80.8%	82.0%	
		そう思う思わない	19.6%	17.4%	19.2%	18.0%	
	25-6.練習やゲーム で自ら工夫できる (%)	そう思う	75.5%	77.5%	66.9%	68.3%	
		そう思う思わない	24.5%	22.5%	33.1%	31.7%	
	Q26.「できなかったことができる ようになった」きっかけ、理由(%) ※複数回答可	1.授業中に先生に個別に教えてもらった	46.0%	46.8%	50.9%	53.5%	
		2.授業中自分で工夫した	40.0%	38.8%	34.3%	34.6%	
		3.自分に合った場やルールが用意された	8.5%	9.6%	8.1%	9.6%	
		4.先生や友達のまねをした	46.6%	45.8%	55.3%	55.5%	
		5.友達に教えてもらった	49.4%	49.6%	69.0%	68.8%	
		6.授業中自分の動きをビデオで見た	4.7%	4.1%	5.2%	3.8%	
		7.授業以外で先生に教えてもらった	5.2%	5.4%	5.2%	5.3%	
		8.授業以外で自分で練習した	14.6%	13.9%	16.9%	16.9%	
		9.授業以外で自分で本やビデオを見た	6.7%	6.8%	4.8%	4.2%	
		10.できるようになったことがない	5.4%	5.0%	3.7%	2.8%	
	Q27.武道の授業でできたこと ※複数回答可	1.基本となる技を身につけること	64.0%	66.4%	62.1%	66.8%	
		2.技ができる楽しさを味わうこと	37.4%	39.0%	35.7%	38.9%	
		3.あまり楽しくなかった	25.8%	27.8%	23.5%	26.6%	
		4.武道に積極的に取り組むこと	20.9%	25.1%	20.8%	25.0%	
		5.相手を尊重すること	27.3%	29.0%	22.1%	23.4%	
		6.礼儀・作法など伝統的な考えを理解すること	45.7%	49.8%	51.6%	58.1%	
		7.自己や仲間の安全に留意すること	26.1%	25.6%	29.5%	29.2%	
		8.入学してからまだ行っていない	9.3%	6.5%	12.0%	8.4%	
Q28.ダンスの授業でできたこと ※複数回答可	1.みんなで踊る楽しさを味わうこと	46.1%	50.8%	66.9%	73.4%		
	2.ダンスに積極的に取り組むこと	27.5%	27.5%	43.1%	45.0%		
	3.仲間と表現や踊りを通して交流すること	27.1%	30.2%	44.0%	50.2%		
	4.仲間の良さを認めること	25.1%	29.1%	35.0%	39.6%		
	5.安全に留意すること	15.6%	16.7%	18.5%	20.5%		
	6.入学してからまだ行っていない	23.9%	19.6%	14.8%	9.4%		
Q29.体育の授業で学んだ内容 は将来役に立つ(%)	1.そう思う	44.2%	48.0%	30.5%	34.3%		
	2.ややそう思う	38.7%	37.5%	44.9%	45.0%		
	3.あまりそう思わない	12.3%	10.9%	19.0%	16.5%		
	4.そう思わない	4.8%	3.6%	5.7%	4.2%		
学校の体 育の授業 以外での運 動やスポー ツについて	Q30.放課後や休日に投げる運 動をすること(%)	1.よくある	48.2%	47.4%	29.4%	29.3%	
		2.ときどきある	21.3%	22.0%	21.2%	22.5%	
		3.あまりない	17.8%	18.2%	26.3%	26.5%	
		4.全くない	12.6%	12.4%	23.1%	21.6%	
	Q31.オリンピック・パラリンピック への気持ち(%) ※複数回答可	1.運動に関心が高まってきた	39.9%	43.2%	34.2%	38.0%	
		2.競技種目を自分も行ってみたい	20.7%	20.5%	13.4%	13.8%	
		3.内容・歴史を知りたい	15.5%	18.7%	16.1%	19.9%	
		4.選手として出場してみたい	21.1%	20.4%	8.5%	9.1%	
		5.試合を見に行ってみたい	57.8%	58.0%	59.9%	62.1%	
		6.大会ボランティアをしてみたい	13.4%	15.2%	20.3%	24.0%	
		7.わからない	19.8%	18.5%	23.1%	19.2%	

* 栃木県の値が全国平均より高い項目は網掛けにしてある

本県児童生徒の体力

平成28年3月

編集発行 栃木県教育委員会事務局スポーツ振興課
宇都宮市塙田1-1-20

TEL 028-623-3416

FAX 028-623-3411

URT <http://www.pref.tochigi.lg.jp/m07/index.html>



いきいき栃木っ子3あい運動

～ 学びあい 喜びあい はげましあおう ～