

いじめ・不登校等



相談ダイヤル



児童・生徒の皆さん

保護者の皆さん

いじめ

不登校

発達障害

学習・進路

非行一般

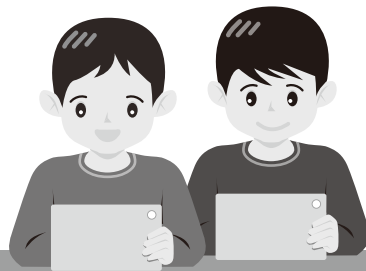
部活動

交友関係

その他

ネットトラブル

安心して
御相談ください。



とちまるくん © 栃木県

下都賀教育事務所 いじめ・不登校等対策チーム

※まずお電話を
お願いします。

電話相談

TEL.0282-23-3782

月曜日～金曜日(9:00～16:00)

来所相談

下都賀教育事務所

栃木県庁下都賀庁舎3階(栃木市神田町6-6)

その他の相談機関

いじめ相談さわやかテレホン

栃木県内の児童生徒専用
TEL.028-665-9999

365日、24時間対応しています

子どもSOSダイヤル

全国共通24時間

0120-0-78310

24時間対応しています

家庭教育ホットライン

栃木県内の保護者専用
TEL.028-665-7867

●月～金曜日(8:30～21:30)●土曜日(8:30～17:30)
上記時間外と日曜日・祝日、年末年始「いじめ相談さわやかテレホン」TEL.028-665-9999

メール相談

栃木県内の保護者・子ども専用
専用ホームページから送信してください。

ホットほっとメール相談

検索

